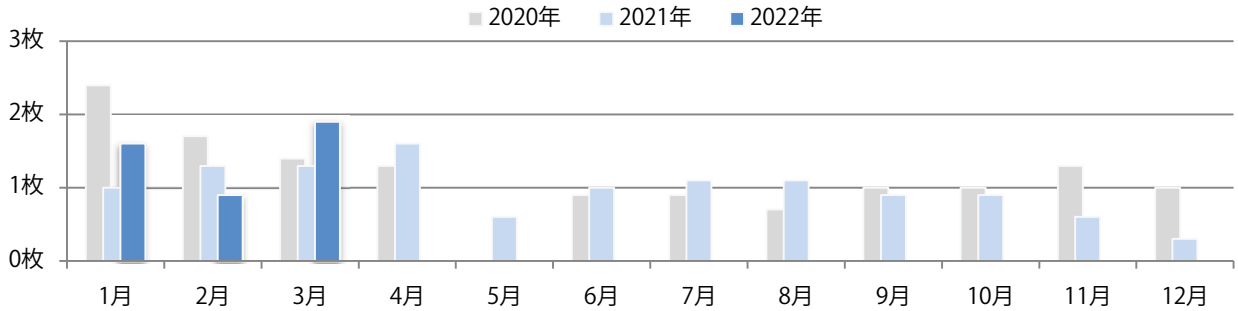


前年比46%増。火曜に大半が集中し、他は水曜のみ。B4サイズが92%に上る。
全て両面フルカラー。

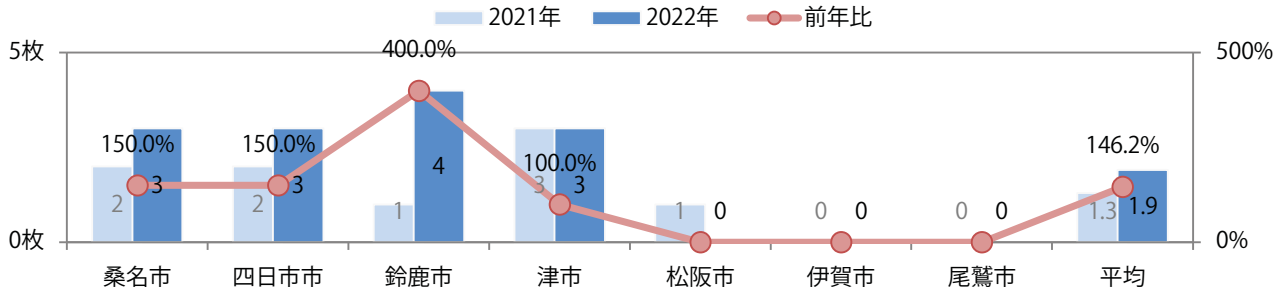
■月別折込枚数（県内7地区平均）

■ 年間最多枚数 ■ 年間最少枚数

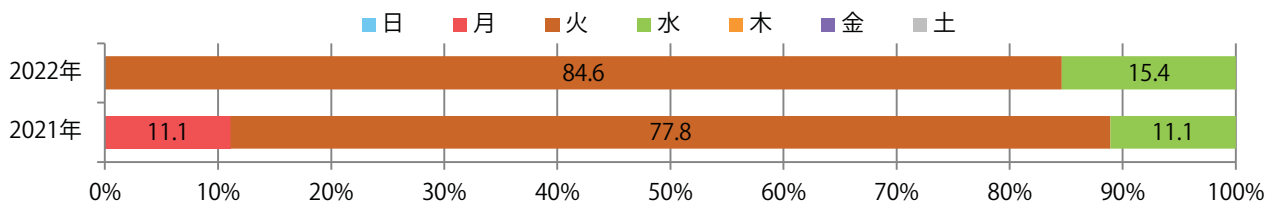
	1月	2月	3月	4月	5月	6月	7月	8月	9月	10月	11月	12月
2022年	1.6	0.9	1.9									
2021年	1.0	1.3	1.3	1.6	0.6	1.0	1.1	1.1	0.9	0.9	0.6	0.3
2020年	2.4	1.7	1.4	1.3	0.0	0.9	0.9	0.7	1.0	1.0	1.3	1.0



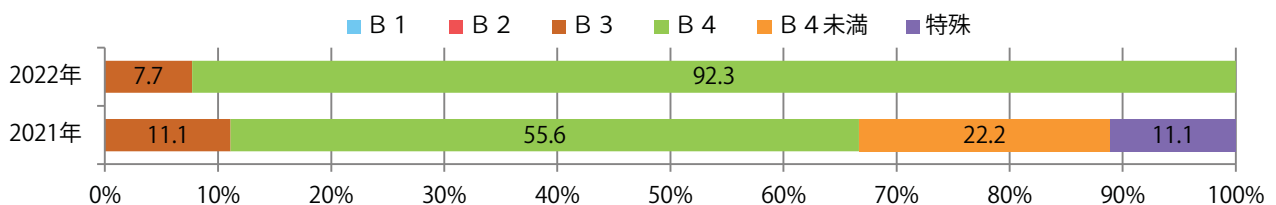
■地区別折込枚数・前年比



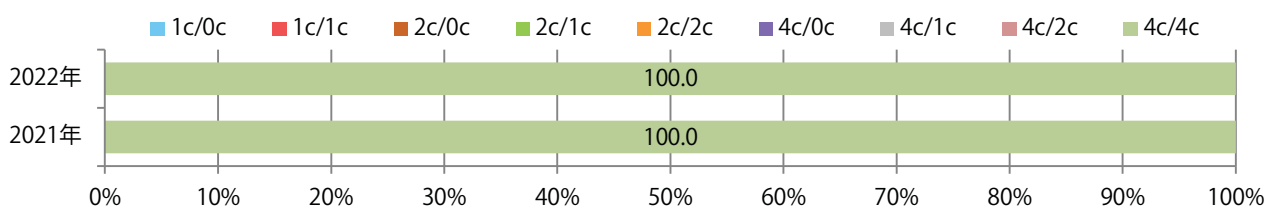
■曜日別構成比 (%)



■サイズ別構成比 (%)



■色数別構成比 (%)

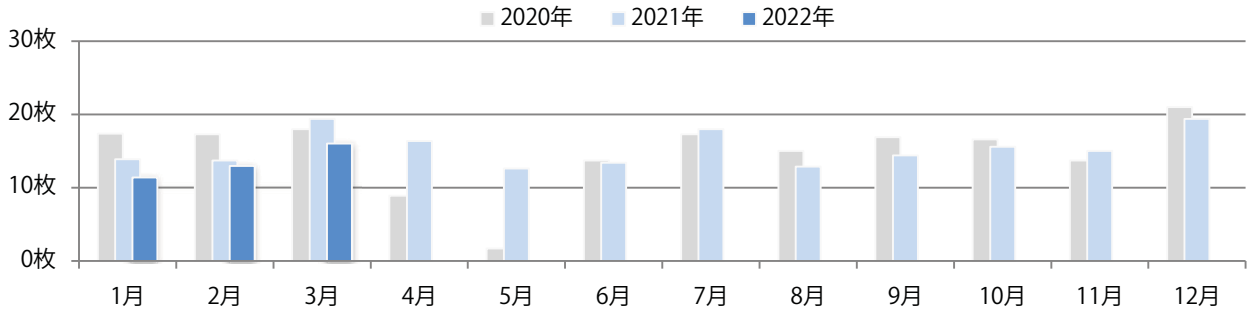


金曜が最も多く、次いで火・木曜が多い。B3以上の大きいサイズが46%を占める。
大半が両面フルカラー。

月別折込枚数（県内7地区平均）

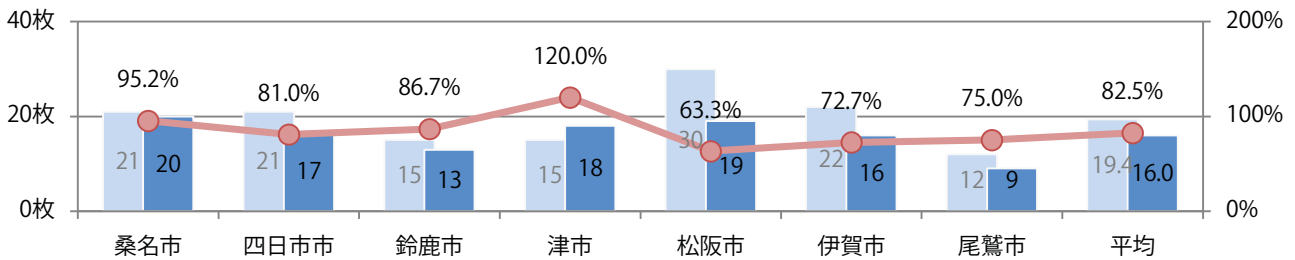
年間最多枚数 年間最少枚数

	1月	2月	3月	4月	5月	6月	7月	8月	9月	10月	11月	12月
2022年	11.4	13.0	16.0									
2021年	13.9	13.7	19.4	16.4	12.6	13.4	18.0	12.9	14.4	15.6	15.0	19.4
2020年	17.4	17.3	18.0	8.9	1.7	13.7	17.3	15.0	16.9	16.6	13.7	21.0



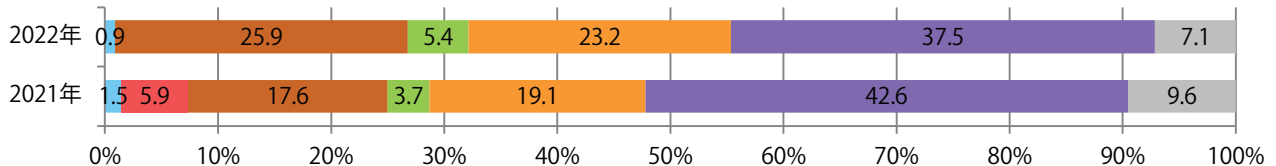
地区別折込枚数・前年比

2021年 2022年 前年比



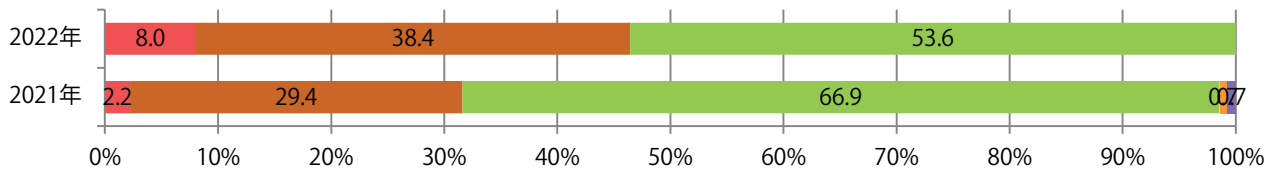
曜日別構成比 (%)

日 月 火 水 木 金 土



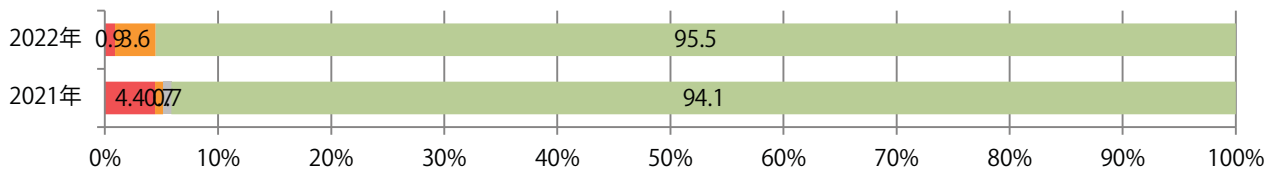
サイズ別構成比 (%)

B 1 B 2 B 3 B 4 B 4未満 特殊



色数別構成比 (%)

1c/0c 1c/1c 2c/0c 2c/1c 2c/2c 4c/0c 4c/1c 4c/2c 4c/4c

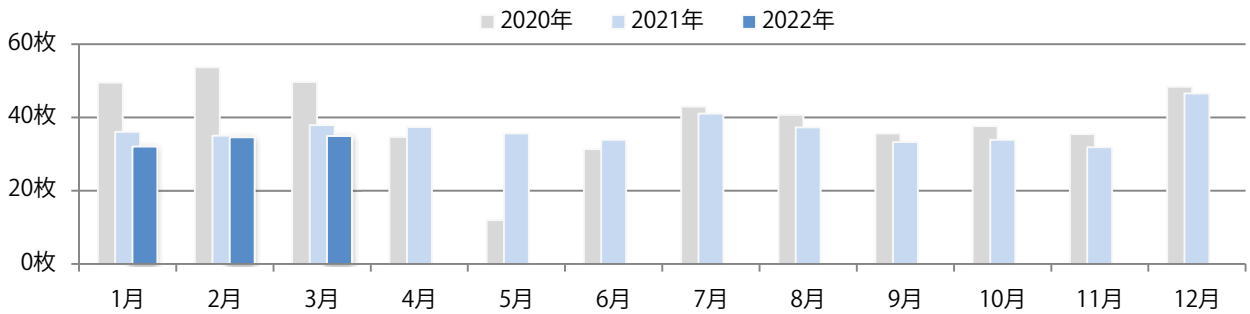


火曜が最も多く、次いで土曜が多い。B3以上の大きいサイズが32%を占める。
両面フルカラーは84%。

■月別折込枚数（県内7地区平均）

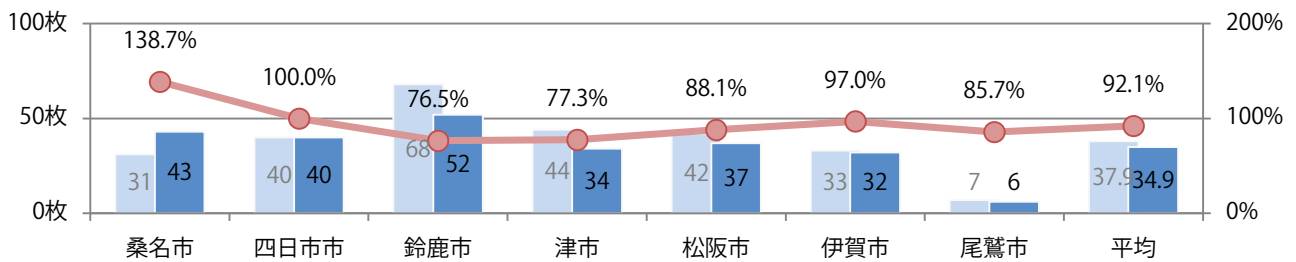
■ 年間最多枚数 ■ 年間最少枚数

	1月	2月	3月	4月	5月	6月	7月	8月	9月	10月	11月	12月
2022年	32.0	34.6	34.9									
2021年	36.1	35.0	37.9	37.4	35.6	33.9	41.1	37.3	33.3	33.9	31.9	46.6
2020年	49.6	53.7	49.7	34.7	11.9	31.4	43.0	40.7	35.6	37.7	35.4	48.4



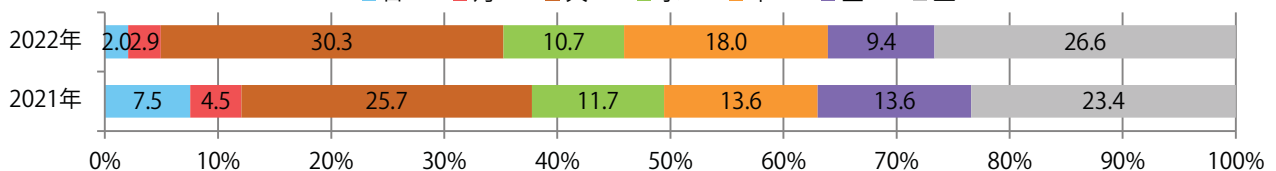
■地区別折込枚数・前年比

■ 2021年 ■ 2022年 ● 前年比



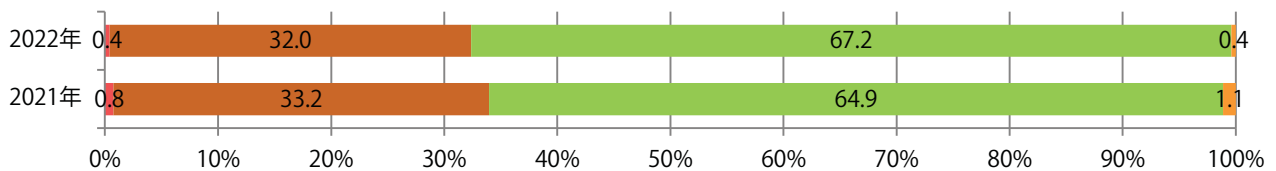
■曜日別構成比 (%)

■ 日 ■ 月 ■ 火 ■ 水 ■ 木 ■ 金 ■ 土



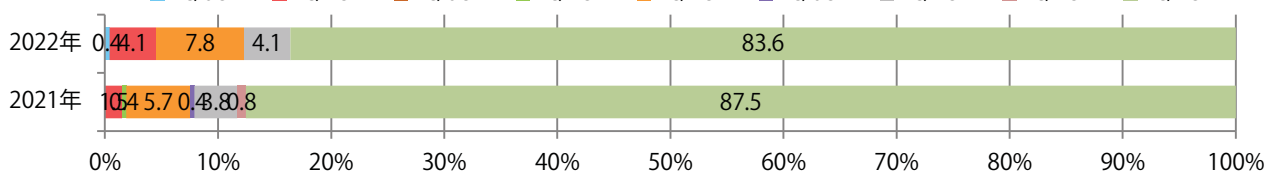
■サイズ別構成比 (%)

■ B1 ■ B2 ■ B3 ■ B4 ■ B4未満 ■ 特殊



■色数別構成比 (%)

■ 1c/0c ■ 1c/1c ■ 2c/0c ■ 2c/1c ■ 2c/2c ■ 4c/0c ■ 4c/1c ■ 4c/2c ■ 4c/4c

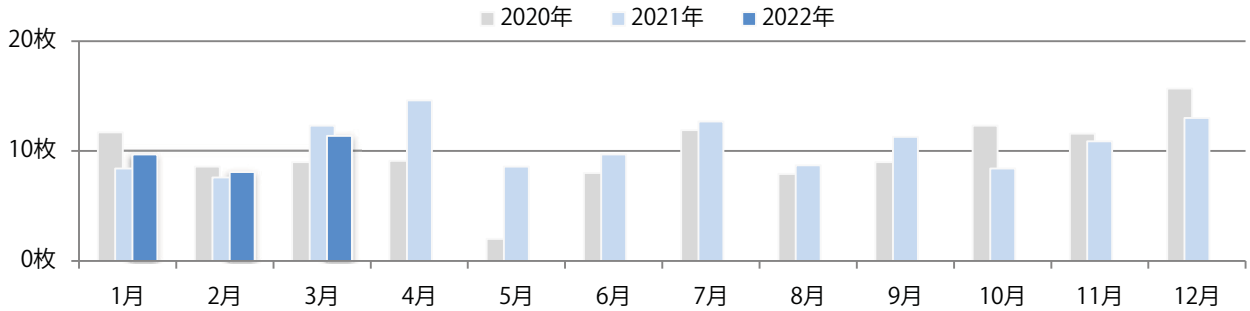


水曜が最も多い。B3以上の大きいサイズが59%を占める。両面フルカラーは85%。

■ 月別折込枚数（県内7地区平均）

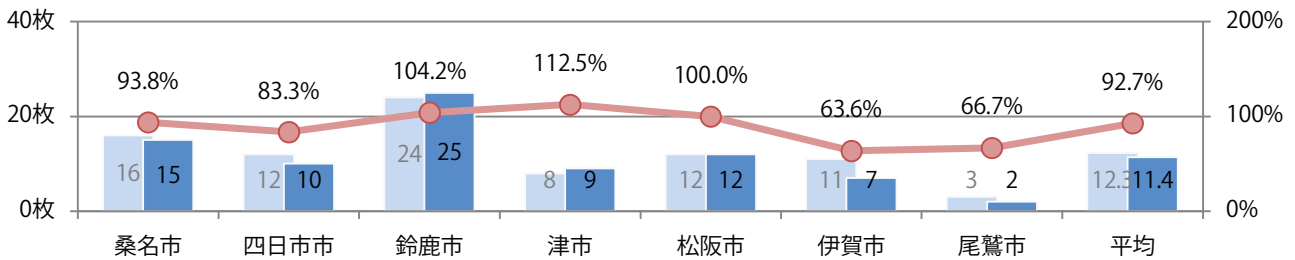
■ 年間最多枚数 ■ 年間最少枚数

	1月	2月	3月	4月	5月	6月	7月	8月	9月	10月	11月	12月
2022年	9.7	8.1	11.4									
2021年	8.4	7.6	12.3	14.6	8.6	9.7	12.7	8.7	11.3	8.4	10.9	13.0
2020年	11.7	8.6	9.0	9.1	2.0	8.0	11.9	7.9	9.0	12.3	11.6	15.7



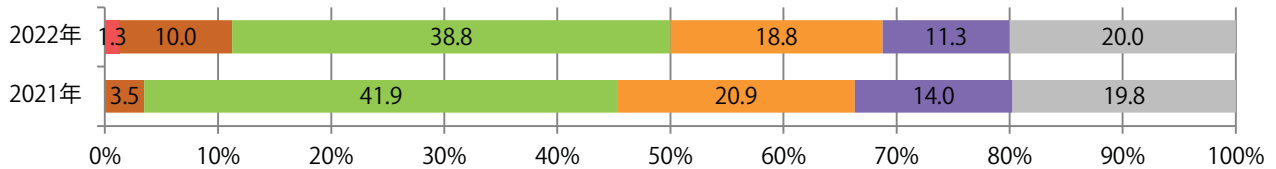
■ 地区別折込枚数・前年比

■ 2021年 ■ 2022年 ● 前年比



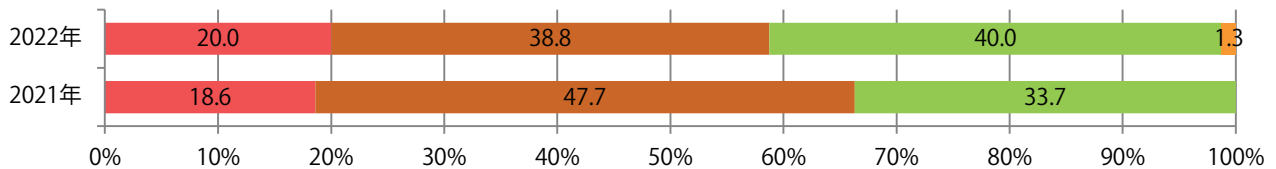
■ 曜日別構成比 (%)

■ 日 ■ 月 ■ 火 ■ 水 ■ 木 ■ 金 ■ 土



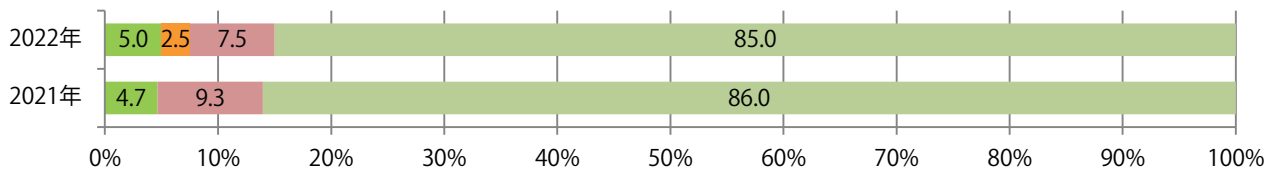
■ サイズ別構成比 (%)

■ B 1 ■ B 2 ■ B 3 ■ B 4 ■ B 4 未満 ■ 特殊



■ 色数別構成比 (%)

■ 1c/0c ■ 1c/1c ■ 2c/0c ■ 2c/1c ■ 2c/2c ■ 4c/0c ■ 4c/1c ■ 4c/2c ■ 4c/4c

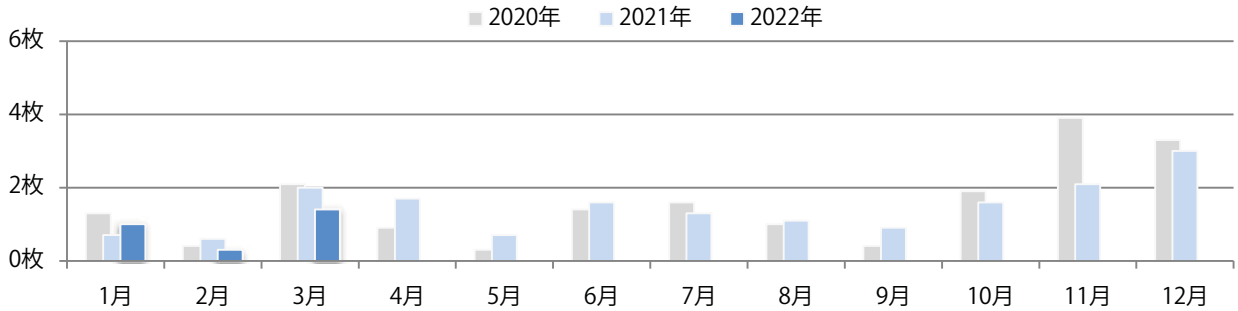


木曜に半数が集中。B3サイズが最も多い。全て両面フルカラー。

■月別折込枚数（県内7地区平均）

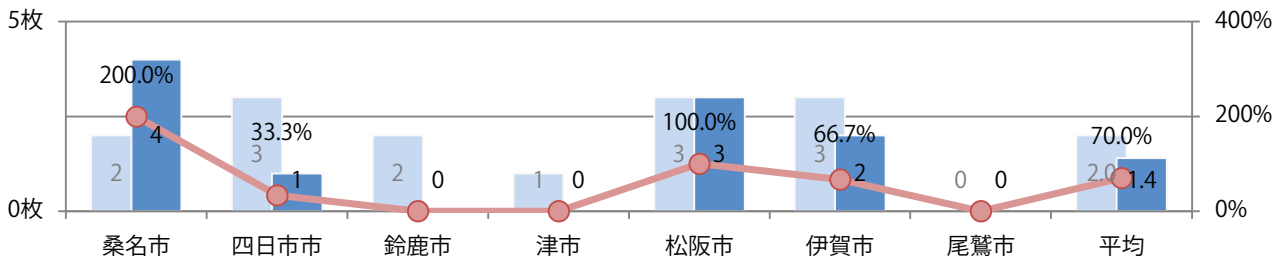
■ 年間最多枚数 ■ 年間最少枚数

	1月	2月	3月	4月	5月	6月	7月	8月	9月	10月	11月	12月
2022年	1.0	0.3	1.4									
2021年	0.7	0.6	2.0	1.7	0.7	1.6	1.3	1.1	0.9	1.6	2.1	3.0
2020年	1.3	0.4	2.1	0.9	0.3	1.4	1.6	1.0	0.4	1.9	3.9	3.3



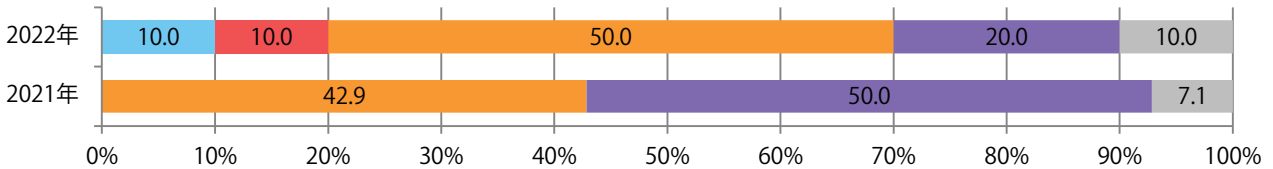
■地区別折込枚数・前年比

■ 2021年 ■ 2022年 ● 前年比



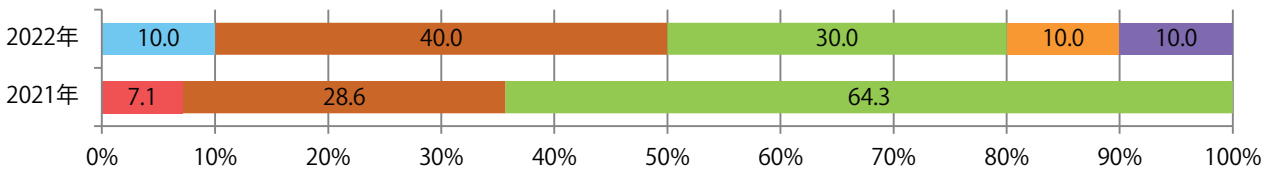
■曜日別構成比（%）

■ 日 ■ 月 ■ 火 ■ 水 ■ 木 ■ 金 ■ 土



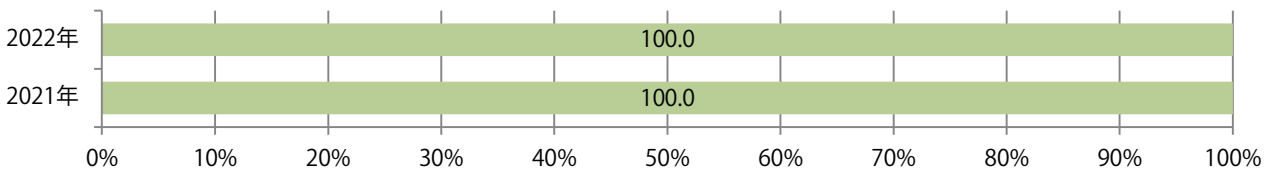
■サイズ別構成比（%）

■ B 1 ■ B 2 ■ B 3 ■ B 4 ■ B 4 未満 ■ 特殊



■色数別構成比（%）

■ 1c/0c ■ 1c/1c ■ 2c/0c ■ 2c/1c ■ 2c/2c ■ 4c/0c ■ 4c/1c ■ 4c/2c ■ 4c/4c

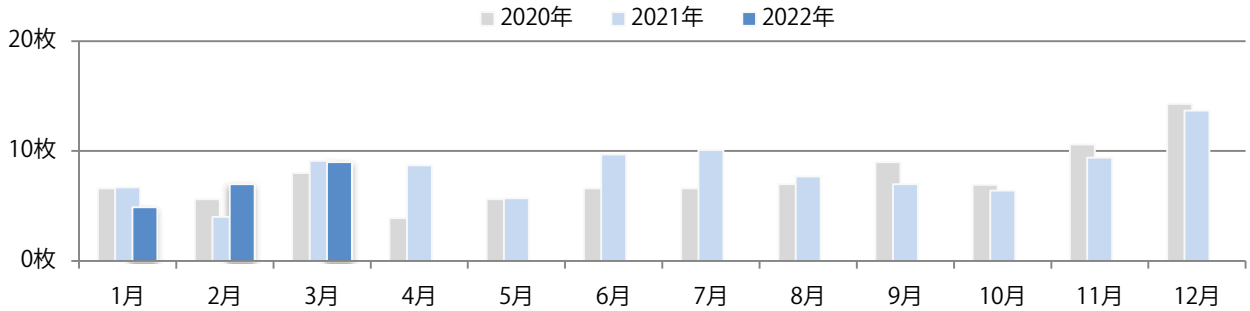


火曜が最も多く、次いで金曜が多い。B4未満のサイズが減った。
両面フルカラーは9割を超える。

■ 月別折込枚数 (県内7地区平均)

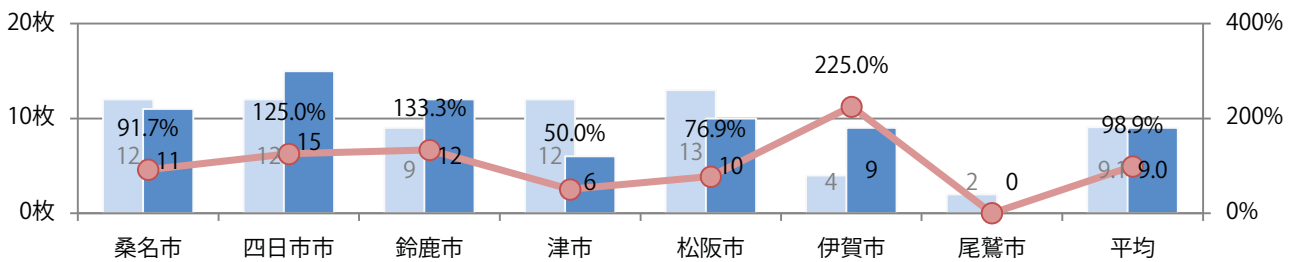
■ 年間最多枚数 ■ 年間最少枚数

	1月	2月	3月	4月	5月	6月	7月	8月	9月	10月	11月	12月
2022年	4.9	7.0	9.0									
2021年	6.7	4.0	9.1	8.7	5.7	9.7	10.1	7.7	7.0	6.4	9.4	13.7
2020年	6.6	5.6	8.0	3.9	5.6	6.6	6.6	7.0	9.0	6.9	10.6	14.3



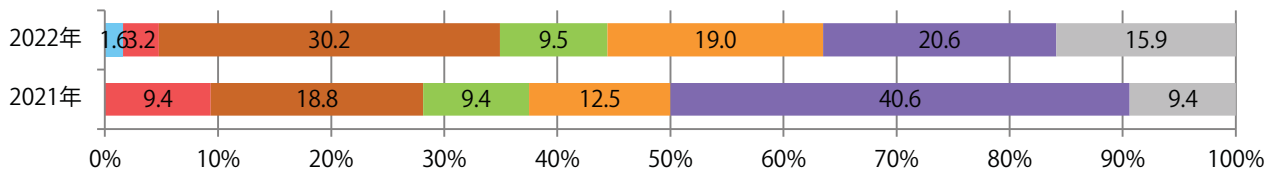
■ 地区別折込枚数・前年比

■ 2021年 ■ 2022年 ● 前年比



■ 曜日別構成比 (%)

■ 日 ■ 月 ■ 火 ■ 水 ■ 木 ■ 金 ■ 土



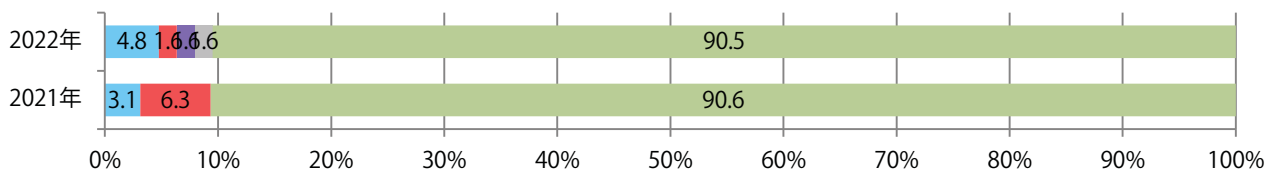
■ サイズ別構成比 (%)

■ B 1 ■ B 2 ■ B 3 ■ B 4 ■ B 4未満 ■ 特殊



■ 色数別構成比 (%)

■ 1c/0c ■ 1c/1c ■ 2c/0c ■ 2c/1c ■ 2c/2c ■ 4c/0c ■ 4c/1c ■ 4c/2c ■ 4c/4c

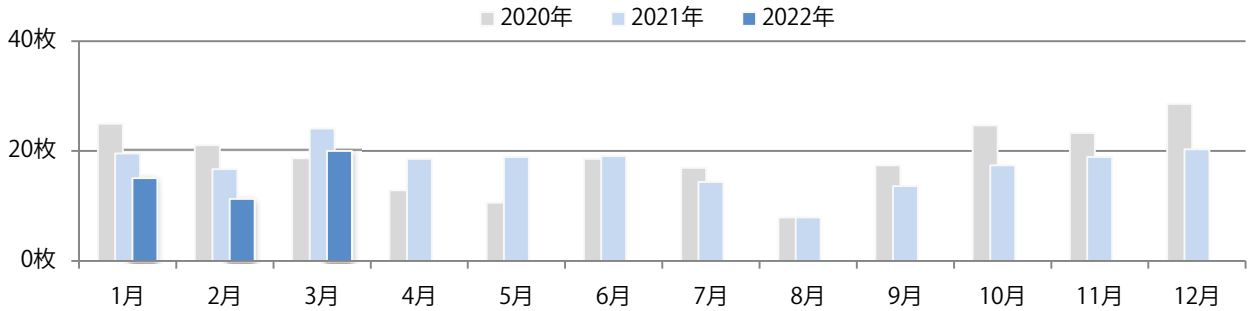


水曜が最も多く、次いで土・木曜の順に多い。B3以上のサイズが減った。
両面フルカラーは94%を占める。

■ 月別折込枚数 (県内7地区平均)

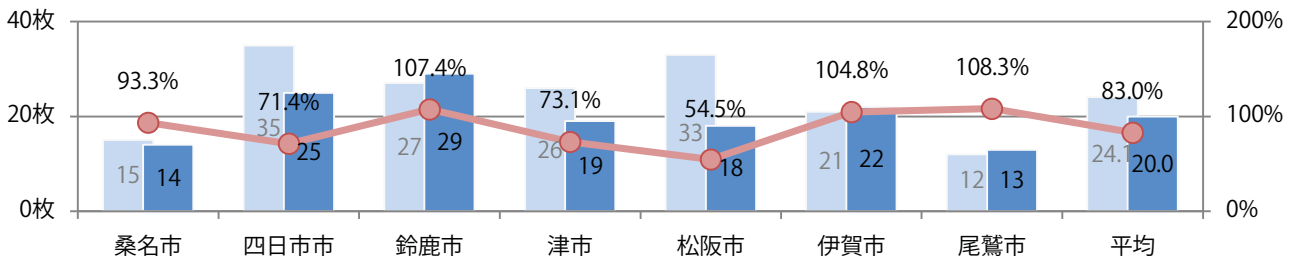
■ 年間最多枚数 ■ 年間最少枚数

	1月	2月	3月	4月	5月	6月	7月	8月	9月	10月	11月	12月
2022年	15.1	11.3	20.0									
2021年	19.6	16.7	24.1	18.6	18.9	19.1	14.4	7.9	13.6	17.4	18.9	20.3
2020年	25.0	21.1	18.7	12.9	10.6	18.6	16.9	7.9	17.4	24.7	23.3	28.6



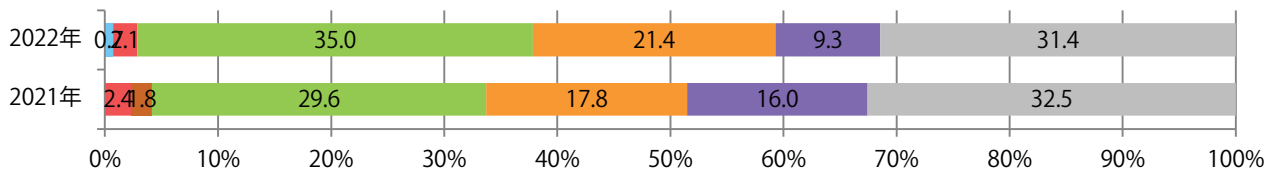
■ 地区別折込枚数・前年比

■ 2021年 ■ 2022年 ● 前年比



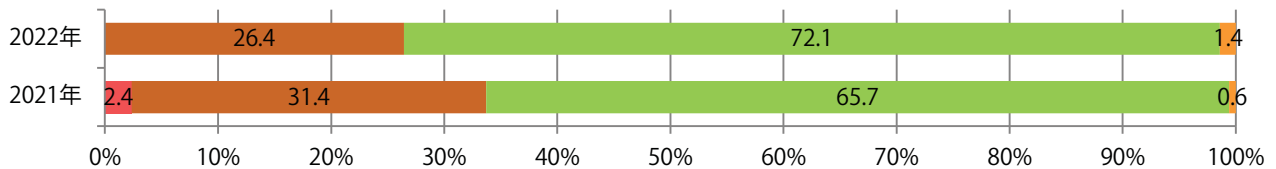
■ 曜日別構成比 (%)

■ 日 ■ 月 ■ 火 ■ 水 ■ 木 ■ 金 ■ 土



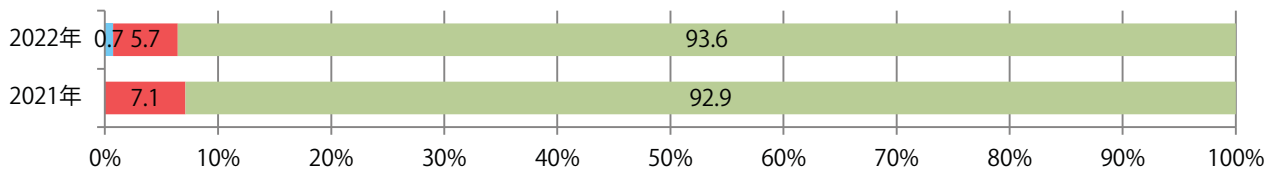
■ サイズ別構成比 (%)

■ B 1 ■ B 2 ■ B 3 ■ B 4 ■ B 4 未満 ■ 特殊



■ 色数別構成比 (%)

■ 1c/0c ■ 1c/1c ■ 2c/0c ■ 2c/1c ■ 2c/2c ■ 4c/0c ■ 4c/1c ■ 4c/2c ■ 4c/4c

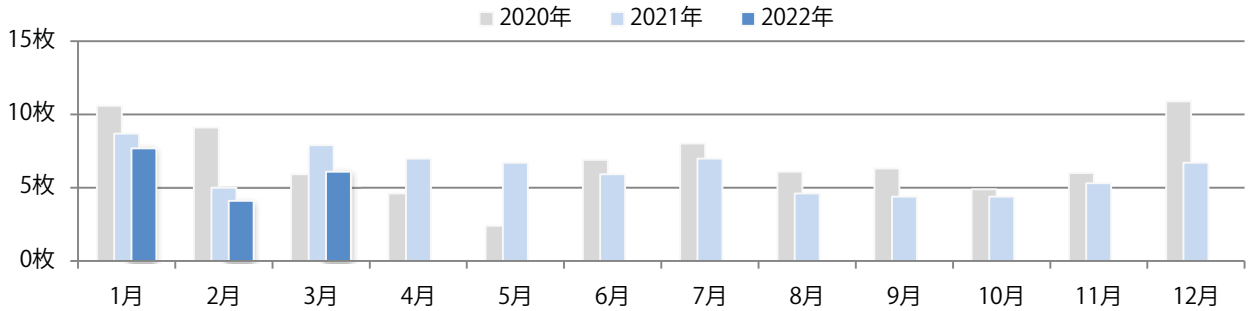


金曜が最も多い。B4サイズが9割を超え、他はB3のみ。大半が両面フルカラー。

■ 月別折込枚数 (県内7地区平均)

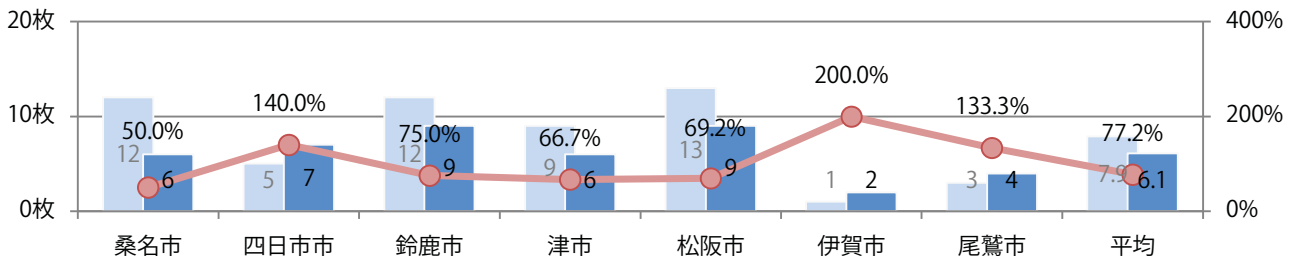
■ 年間最多枚数 ■ 年間最少枚数

	1月	2月	3月	4月	5月	6月	7月	8月	9月	10月	11月	12月
2022年	7.7	4.1	6.1									
2021年	8.7	5.0	7.9	7.0	6.7	5.9	7.0	4.6	4.4	4.4	5.3	6.7
2020年	10.6	9.1	5.9	4.6	2.4	6.9	8.0	6.1	6.3	4.9	6.0	10.9



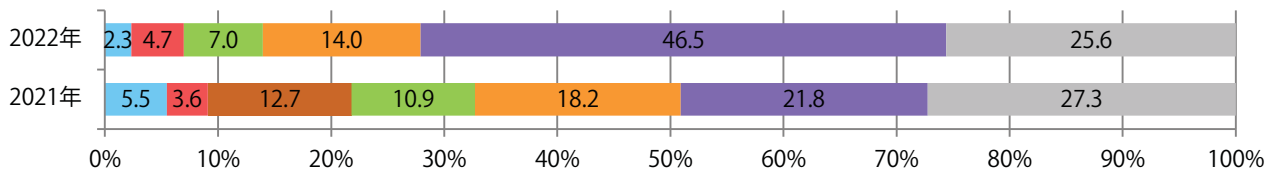
■ 地区別折込枚数・前年比

■ 2021年 ■ 2022年 ● 前年比



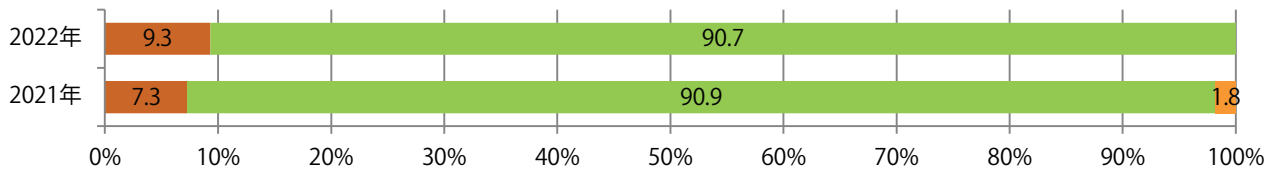
■ 曜日別構成比 (%)

■ 日 ■ 月 ■ 火 ■ 水 ■ 木 ■ 金 ■ 土



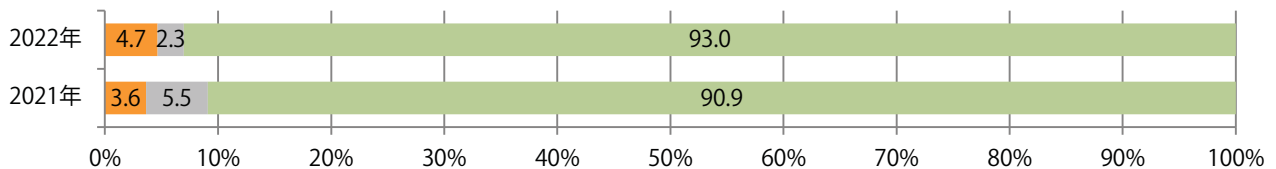
■ サイズ別構成比 (%)

■ B1 ■ B2 ■ B3 ■ B4 ■ B4未満 ■ 特殊



■ 色数別構成比 (%)

■ 1c/0c ■ 1c/1c ■ 2c/0c ■ 2c/1c ■ 2c/2c ■ 4c/0c ■ 4c/1c ■ 4c/2c ■ 4c/4c

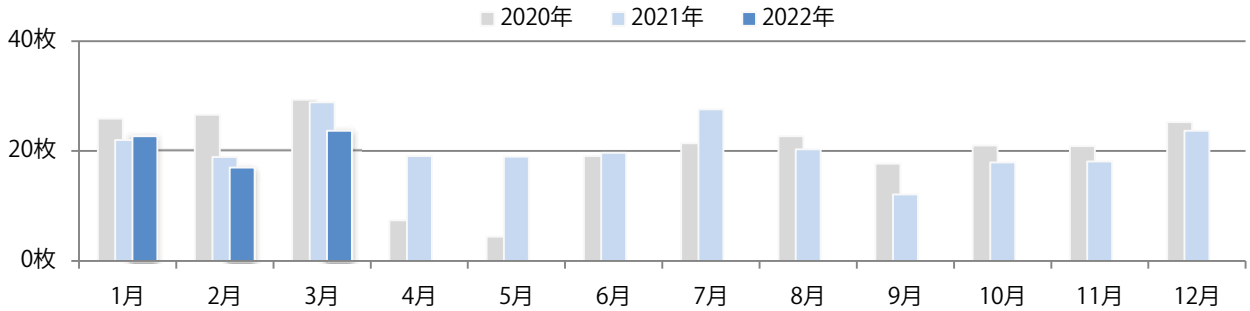


土曜に67%が集中。B3以上の大きいサイズが43%を占める。
ほとんどが両面フルカラー。

■ 月別折込枚数（県内7地区平均）

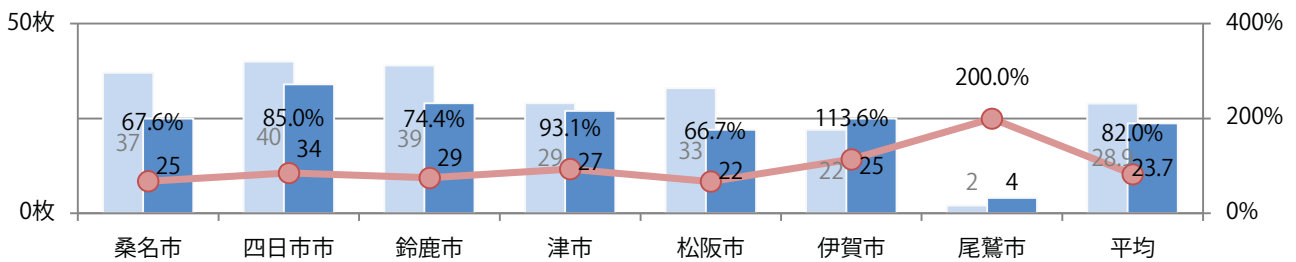
■ 年間最多枚数 ■ 年間最少枚数

	1月	2月	3月	4月	5月	6月	7月	8月	9月	10月	11月	12月
2022年	22.7	17.0	23.7									
2021年	22.0	18.9	28.9	19.1	19.0	19.7	27.6	20.3	12.1	17.9	18.1	23.7
2020年	25.9	26.6	29.4	7.4	4.4	19.1	21.4	22.7	17.7	21.0	20.9	25.3



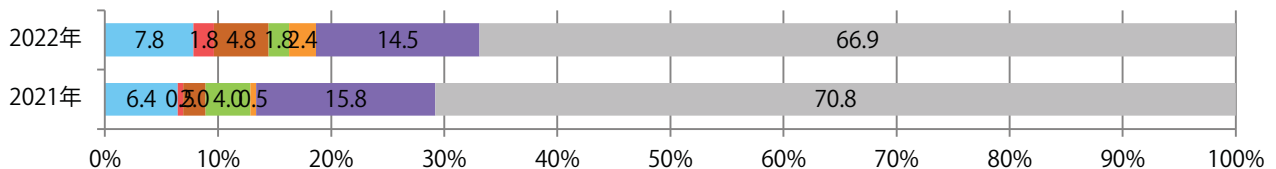
■ 地区別折込枚数・前年比

■ 2021年 ■ 2022年 ● 前年比



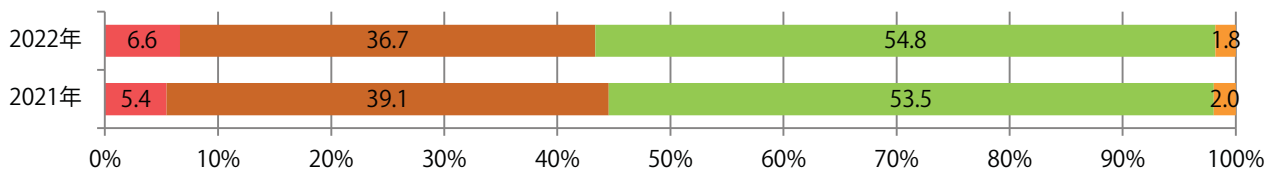
■ 曜日別構成比 (%)

■ 日 ■ 月 ■ 火 ■ 水 ■ 木 ■ 金 ■ 土



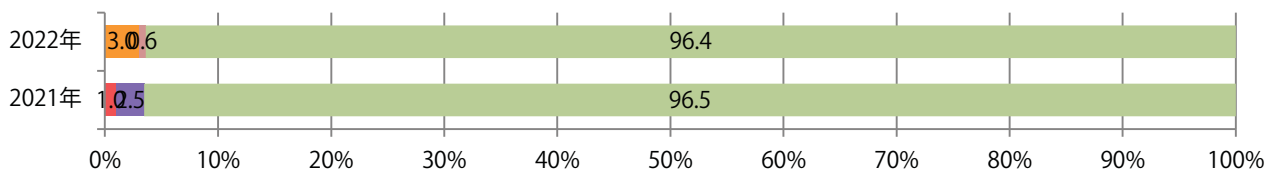
■ サイズ別構成比 (%)

■ B 1 ■ B 2 ■ B 3 ■ B 4 ■ B 4 未満 ■ 特殊



■ 色数別構成比 (%)

■ 1c/0c ■ 1c/1c ■ 2c/0c ■ 2c/1c ■ 2c/2c ■ 4c/0c ■ 4c/1c ■ 4c/2c ■ 4c/4c

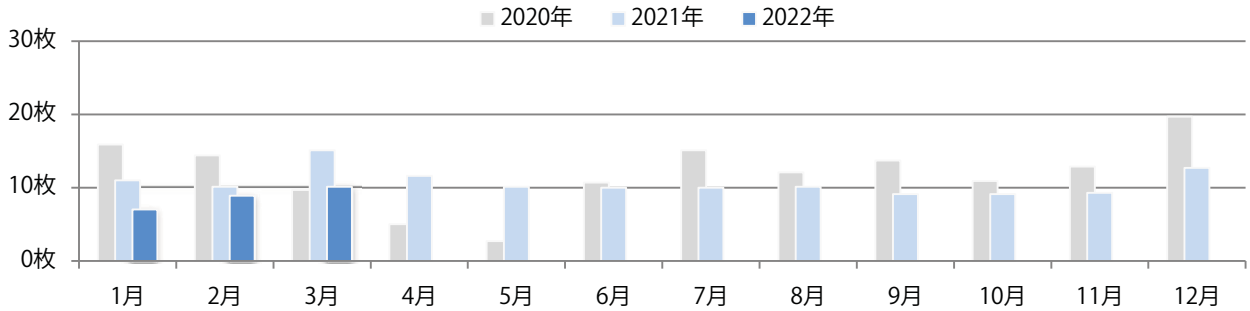


火・水曜に89%が集中。B3以上の大きいサイズが51%を占める。
両面フルカラーは94%。

■ 月別折込枚数（県内7地区平均）

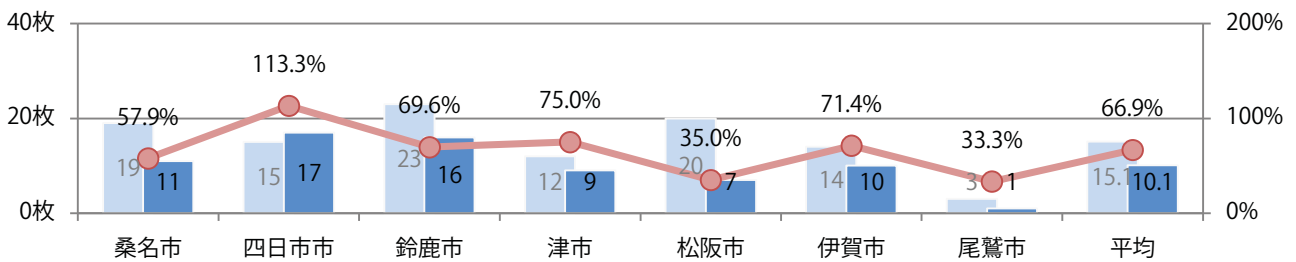
■ 年間最多枚数 ■ 年間最少枚数

	1月	2月	3月	4月	5月	6月	7月	8月	9月	10月	11月	12月
2022年	7.0	8.9	10.1									
2021年	11.0	10.1	15.1	11.6	10.1	10.0	10.0	10.1	9.1	9.1	9.3	12.7
2020年	15.9	14.4	9.7	5.0	2.7	10.7	15.1	12.1	13.7	10.9	12.9	19.7



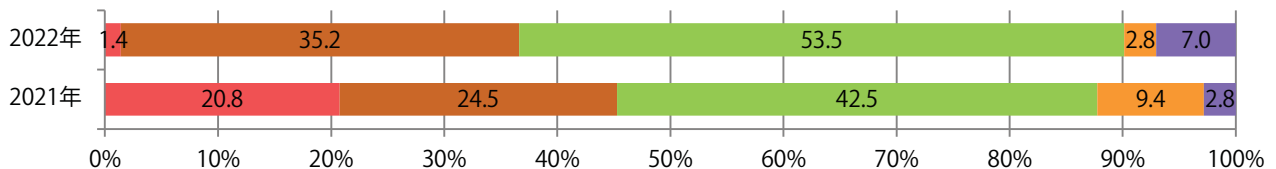
■ 地区別折込枚数・前年比

■ 2021年 ■ 2022年 ● 前年比



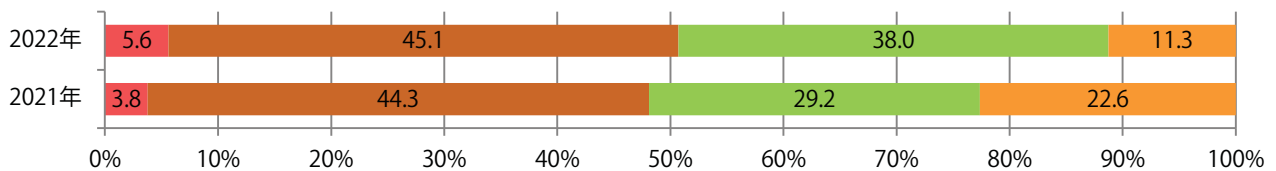
■ 曜日別構成比 (%)

■ 日 ■ 月 ■ 火 ■ 水 ■ 木 ■ 金 ■ 土



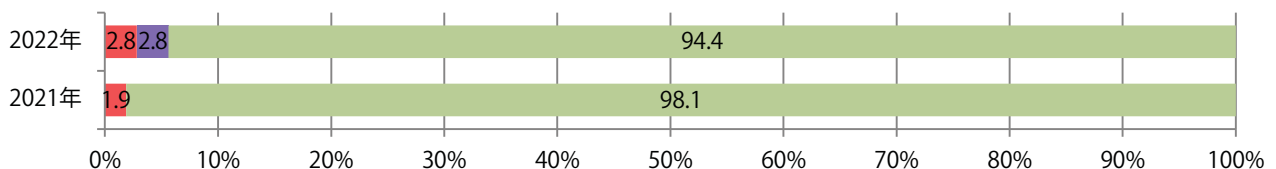
■ サイズ別構成比 (%)

■ B1 ■ B2 ■ B3 ■ B4 ■ B4未満 ■ 特殊



■ 色数別構成比 (%)

■ 1c/0c ■ 1c/1c ■ 2c/0c ■ 2c/1c ■ 2c/2c ■ 4c/0c ■ 4c/1c ■ 4c/2c ■ 4c/4c

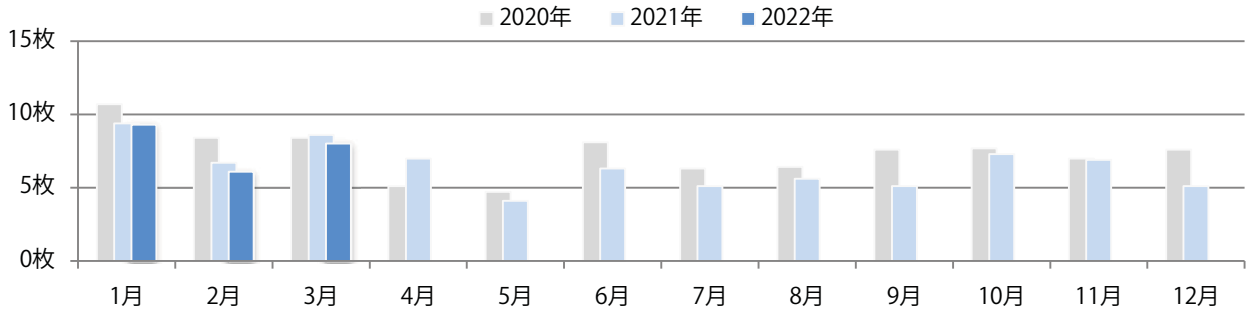


木～土曜の週後半に大半が集中。B3サイズが41%を占める。
ほとんどが両面フルカラー。

■ 月別折込枚数 (県内7地区平均)

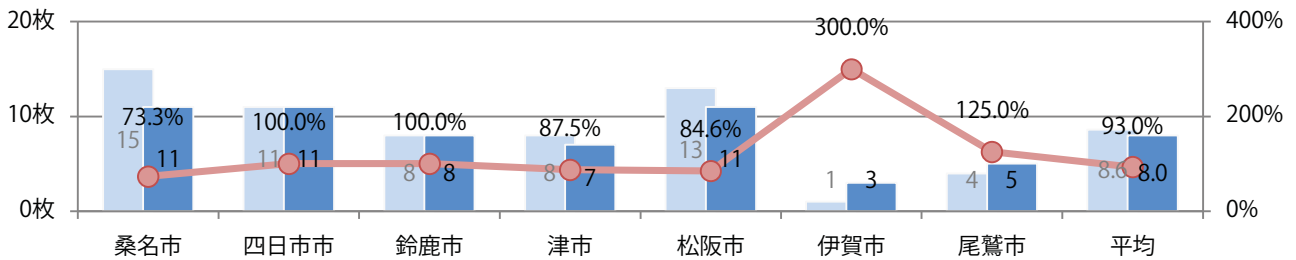
■ 年間最多枚数 ■ 年間最少枚数

	1月	2月	3月	4月	5月	6月	7月	8月	9月	10月	11月	12月
2022年	9.3	6.1	8.0									
2021年	9.4	6.7	8.6	7.0	4.1	6.3	5.1	5.6	5.1	7.3	6.9	5.1
2020年	10.7	8.4	8.4	5.1	4.7	8.1	6.3	6.4	7.6	7.7	7.0	7.6



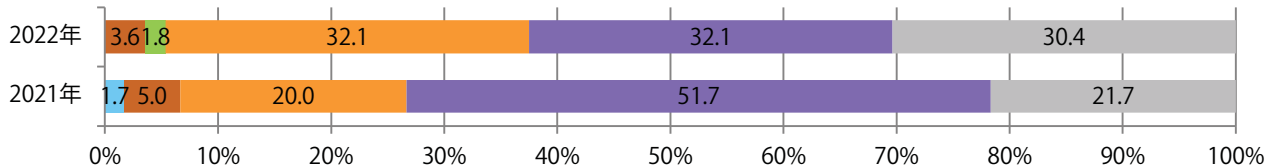
■ 地区別折込枚数・前年比

■ 2021年 ■ 2022年 ● 前年比



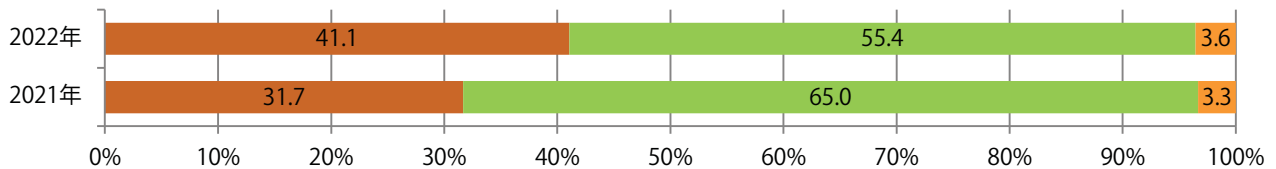
■ 曜日別構成比 (%)

■ 日 ■ 月 ■ 火 ■ 水 ■ 木 ■ 金 ■ 土



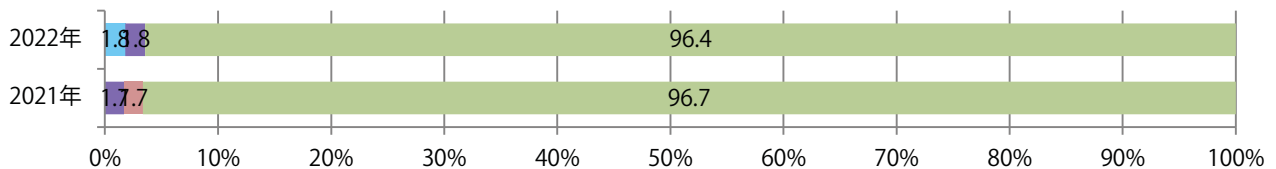
■ サイズ別構成比 (%)

■ B 1 ■ B 2 ■ B 3 ■ B 4 ■ B 4 未満 ■ 特殊



■ 色数別構成比 (%)

■ 1c/0c ■ 1c/1c ■ 2c/0c ■ 2c/1c ■ 2c/2c ■ 4c/0c ■ 4c/1c ■ 4c/2c ■ 4c/4c

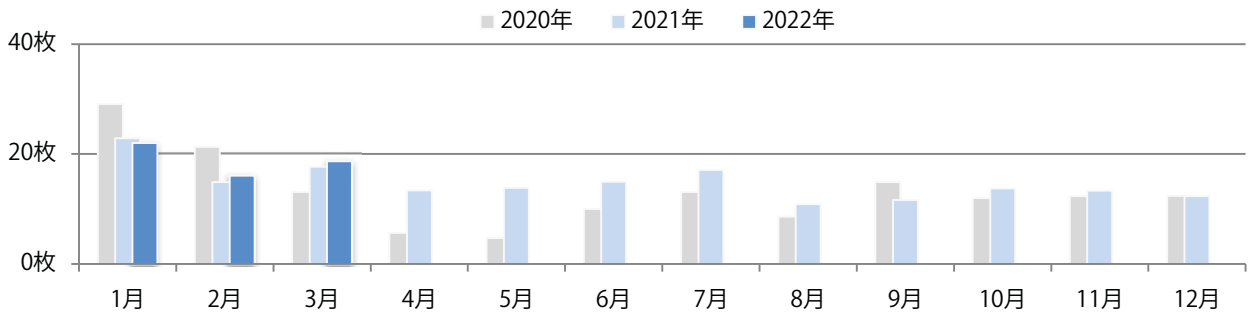


津から北の地区は前年を上回り、平均6%増。金・土曜の週末に91%が集中。
B2サイズが増えた。ほとんどが両面フルカラー。

■ 月別折込枚数 (県内7地区平均)

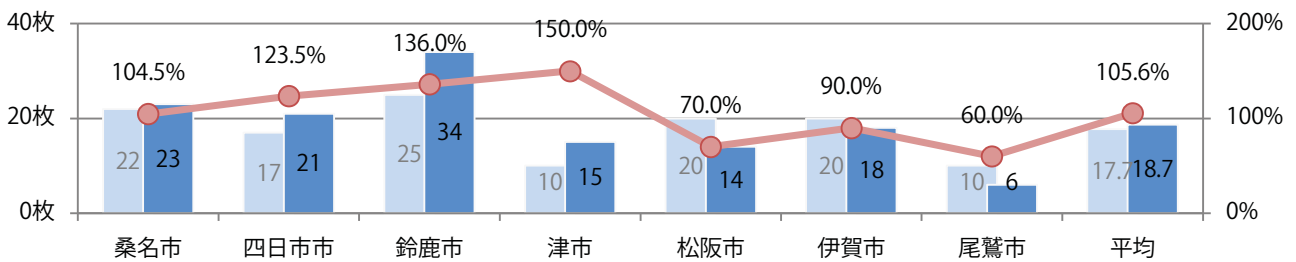
■ 年間最多枚数 ■ 年間最少枚数

	1月	2月	3月	4月	5月	6月	7月	8月	9月	10月	11月	12月
2022年	22.0	16.1	18.7									
2021年	22.9	14.9	17.7	13.4	13.9	15.0	17.1	10.9	11.6	13.7	13.3	12.3
2020年	29.1	21.3	13.1	5.6	4.7	10.0	13.1	8.6	14.9	12.0	12.3	12.4



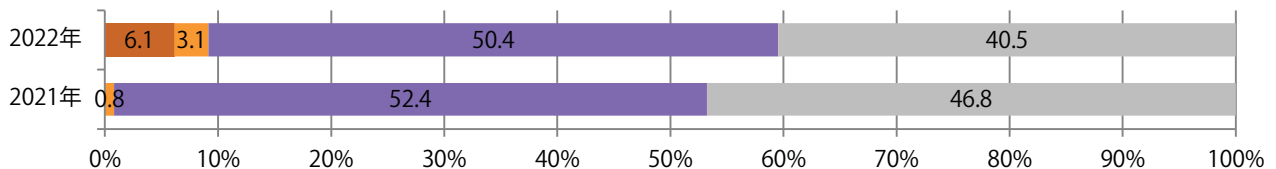
■ 地区別折込枚数・前年比

■ 2021年 ■ 2022年 ● 前年比



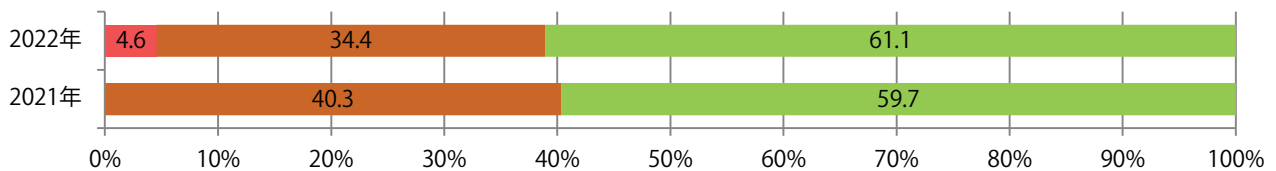
■ 曜日別構成比 (%)

■ 日 ■ 月 ■ 火 ■ 水 ■ 木 ■ 金 ■ 土



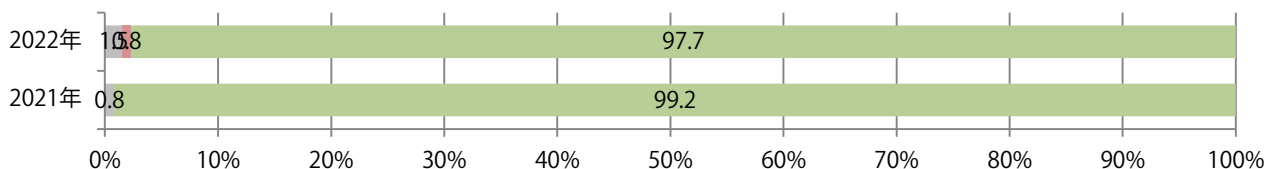
■ サイズ別構成比 (%)

■ B 1 ■ B 2 ■ B 3 ■ B 4 ■ B 4 未満 ■ 特殊



■ 色数別構成比 (%)

■ 1c/0c ■ 1c/1c ■ 2c/0c ■ 2c/1c ■ 2c/2c ■ 4c/0c ■ 4c/1c ■ 4c/2c ■ 4c/4c

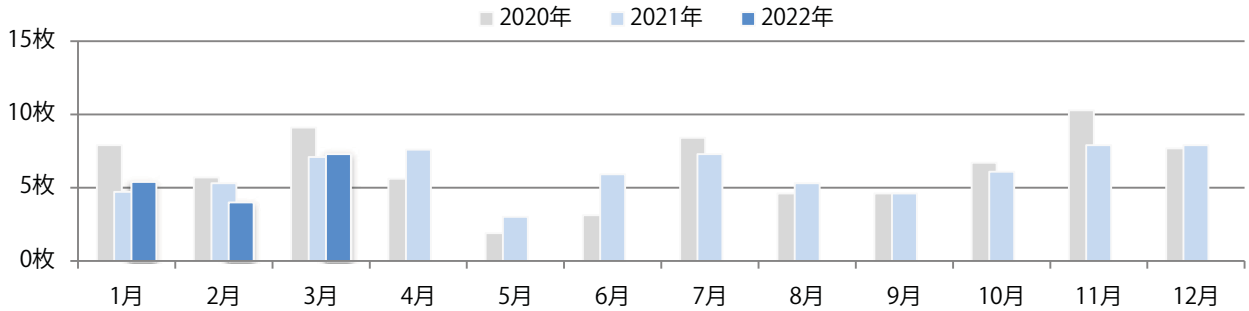


各地区平均で前年比3%増。金曜に63%が集中。B4サイズが88%に上る。
両面フルカラーは9割を占める。

■ 月別折込枚数 (県内7地区平均)

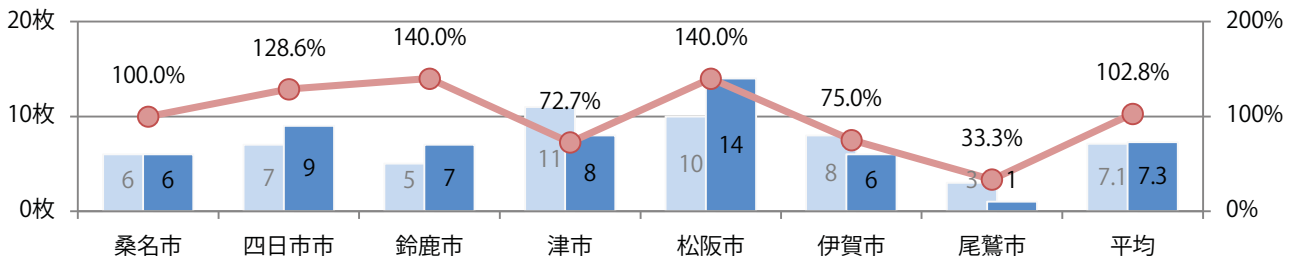
■ 年間最多枚数 ■ 年間最少枚数

	1月	2月	3月	4月	5月	6月	7月	8月	9月	10月	11月	12月
2022年	5.4	4.0	7.3									
2021年	4.7	5.3	7.1	7.6	3.0	5.9	7.3	5.3	4.6	6.1	7.9	7.9
2020年	7.9	5.7	9.1	5.6	1.9	3.1	8.4	4.6	4.6	6.7	10.3	7.7



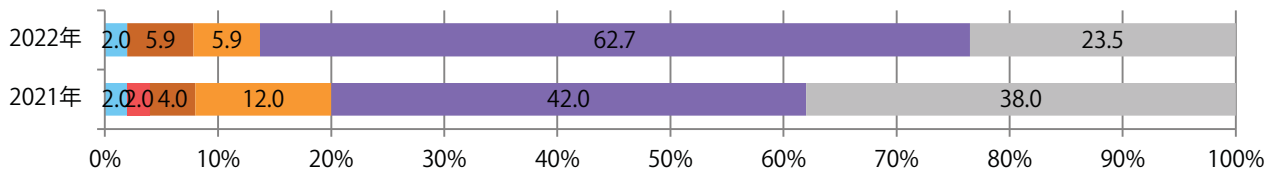
■ 地区別折込枚数・前年比

■ 2021年 ■ 2022年 ● 前年比



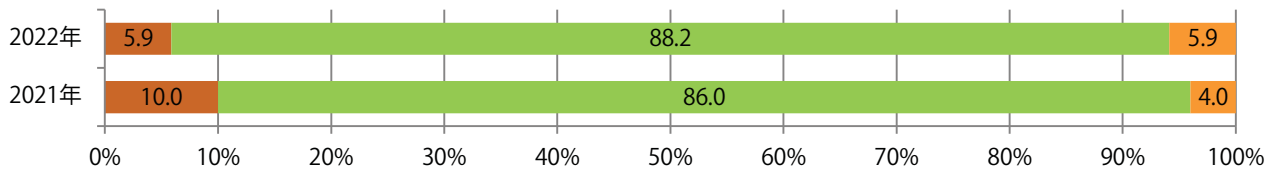
■ 曜日別構成比 (%)

■ 日 ■ 月 ■ 火 ■ 水 ■ 木 ■ 金 ■ 土



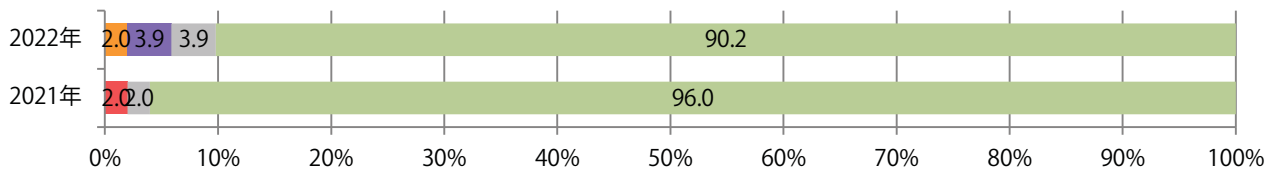
■ サイズ別構成比 (%)

■ B 1 ■ B 2 ■ B 3 ■ B 4 ■ B 4 未満 ■ 特殊



■ 色数別構成比 (%)

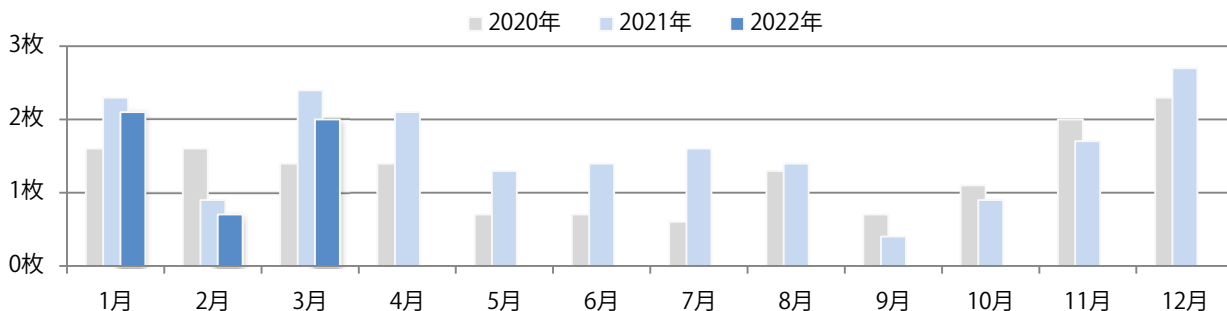
■ 1c/0c ■ 1c/1c ■ 2c/0c ■ 2c/1c ■ 2c/2c ■ 4c/0c ■ 4c/1c ■ 4c/2c ■ 4c/4c



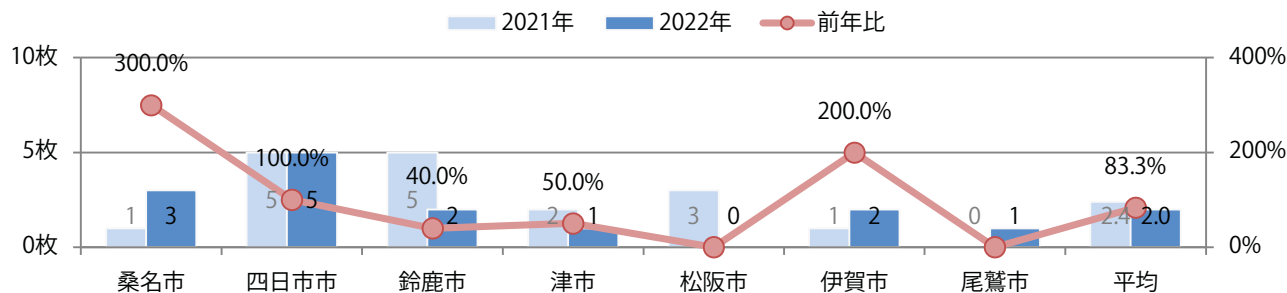
木曜に71%が集中。全てB4サイズとなった。両面フルカラーは93%を占め、他は片面1色のみ。

■ 月別折込枚数 (県内7地区平均)

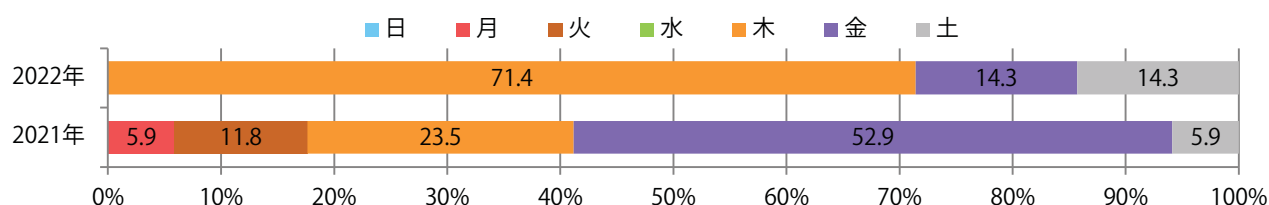
	1月	2月	3月	4月	5月	6月	7月	8月	9月	10月	11月	12月
2022年	2.1	0.7	2.0									
2021年	2.3	0.9	2.4	2.1	1.3	1.4	1.6	1.4	0.4	0.9	1.7	2.7
2020年	1.6	1.6	1.4	1.4	0.7	0.7	0.6	1.3	0.7	1.1	2.0	2.3



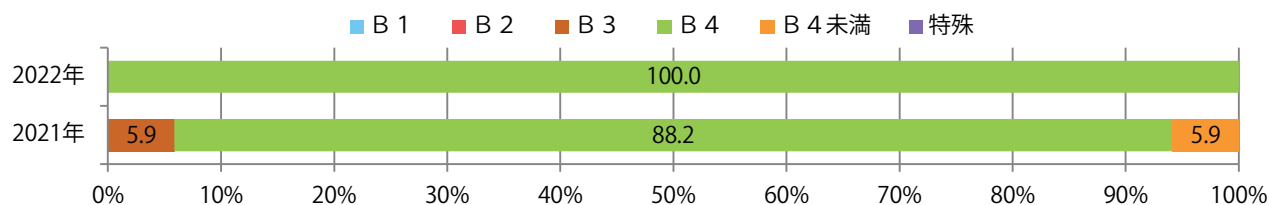
■ 地区別折込枚数・前年比



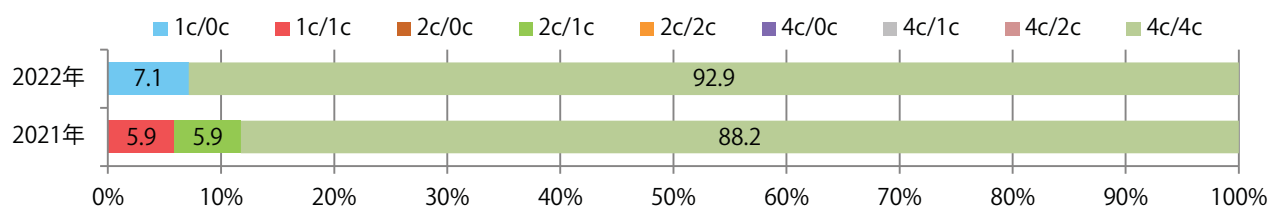
■ 曜日別構成比 (%)



■ サイズ別構成比 (%)



■ 色数別構成比 (%)

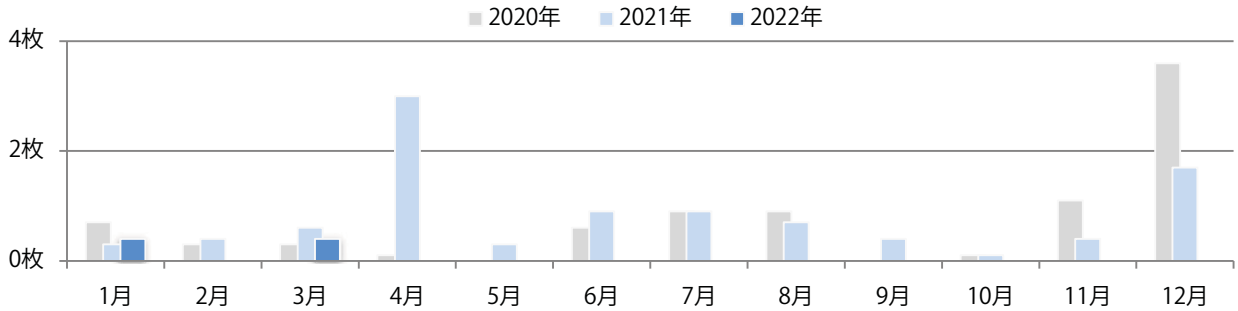


金・土曜の週末のみの折込となった。B3が2枚とB4が1枚。全て両面フルカラー。

■ 月別折込枚数（県内7地区平均）

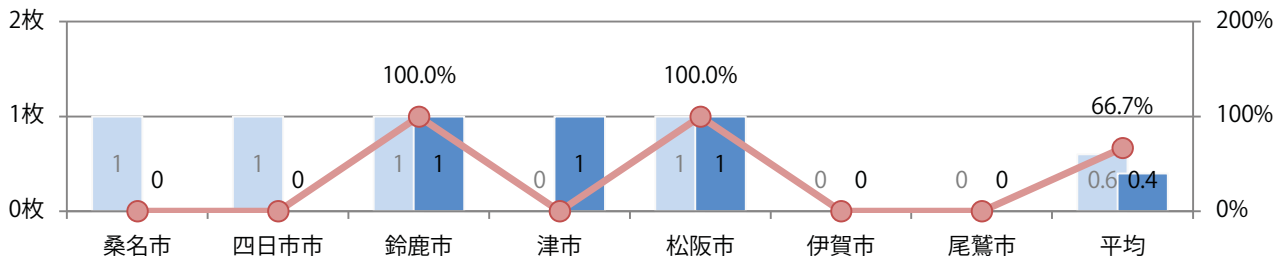
■ 年間最多枚数 ■ 年間最少枚数

	1月	2月	3月	4月	5月	6月	7月	8月	9月	10月	11月	12月
2022年	0.4	0.0	0.4									
2021年	0.3	0.4	0.6	3.0	0.3	0.9	0.9	0.7	0.4	0.1	0.4	1.7
2020年	0.7	0.3	0.3	0.1	0.0	0.6	0.9	0.9	0.0	0.1	1.1	3.6



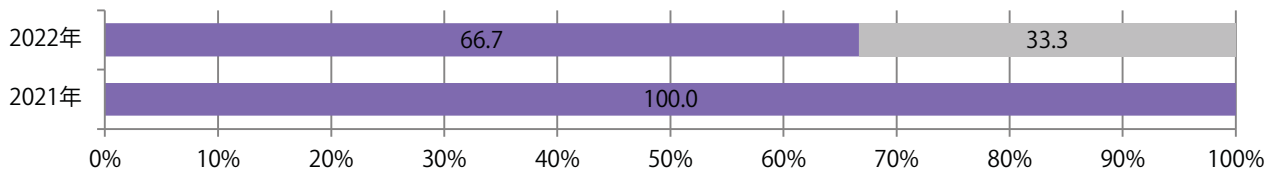
■ 地区別折込枚数・前年比

■ 2021年 ■ 2022年 ● 前年比



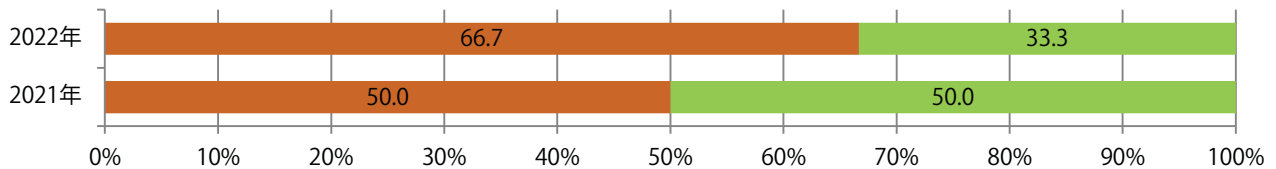
■ 曜日別構成比 (%)

■ 日 ■ 月 ■ 火 ■ 水 ■ 木 ■ 金 ■ 土



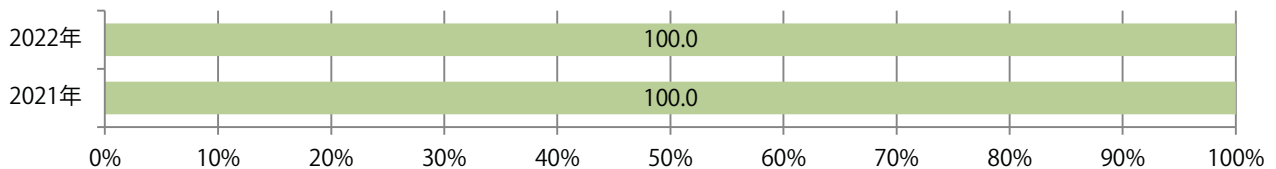
■ サイズ別構成比 (%)

■ B1 ■ B2 ■ B3 ■ B4 ■ B4未満 ■ 特殊



■ 色数別構成比 (%)

■ 1c/0c ■ 1c/1c ■ 2c/0c ■ 2c/1c ■ 2c/2c ■ 4c/0c ■ 4c/1c ■ 4c/2c ■ 4c/4c

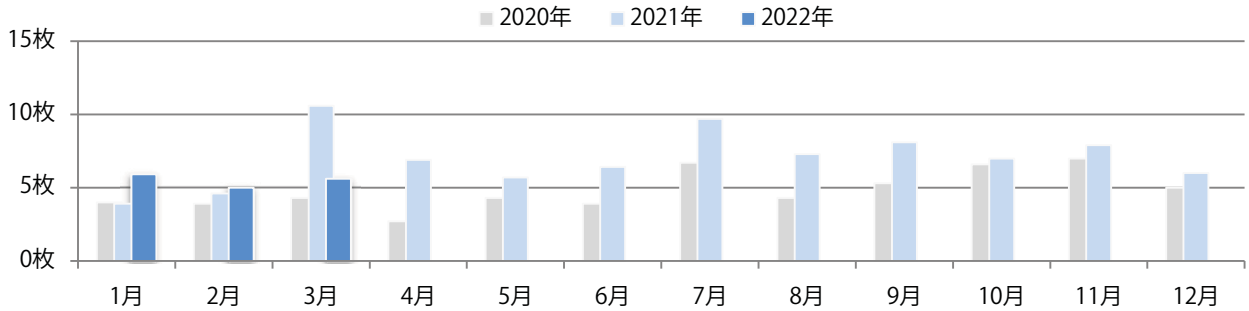


火曜が最も多い。B4以下のサイズが大半を占める。両面フルカラーは85%。

■ 月別折込枚数 (県内7地区平均)

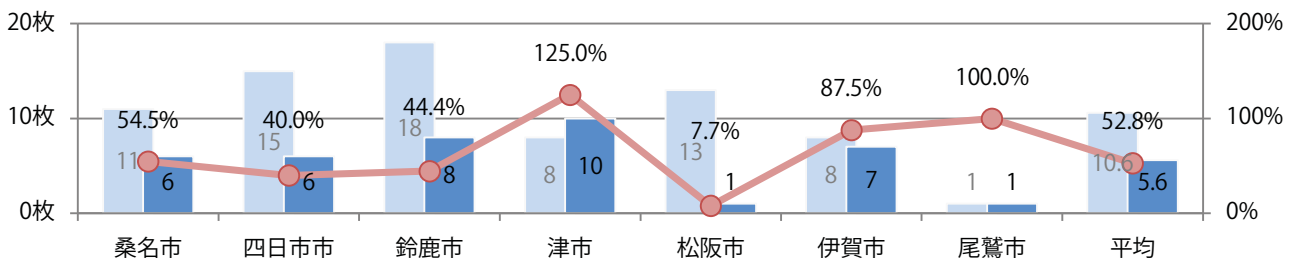
■ 年間最多枚数 ■ 年間最少枚数

	1月	2月	3月	4月	5月	6月	7月	8月	9月	10月	11月	12月
2022年	5.9	5.0	5.6									
2021年	3.9	4.6	10.6	6.9	5.7	6.4	9.7	7.3	8.1	7.0	7.9	6.0
2020年	4.0	3.9	4.3	2.7	4.3	3.9	6.7	4.3	5.3	6.6	7.0	5.0



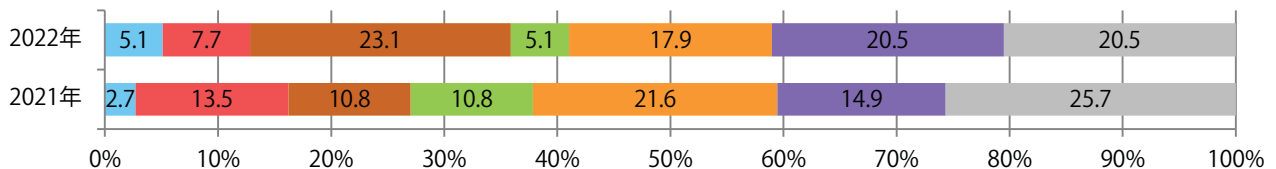
■ 地区別折込枚数・前年比

■ 2021年 ■ 2022年 ● 前年比



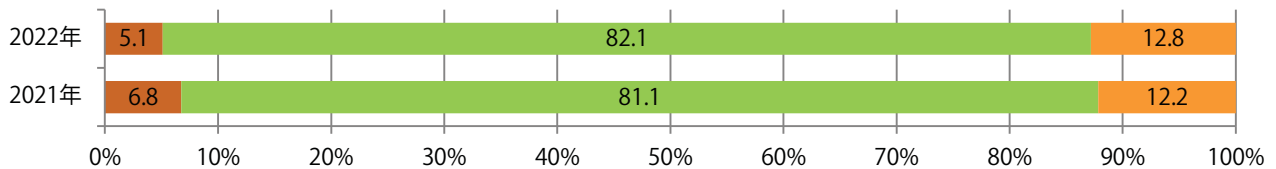
■ 曜日別構成比 (%)

■ 日 ■ 月 ■ 火 ■ 水 ■ 木 ■ 金 ■ 土



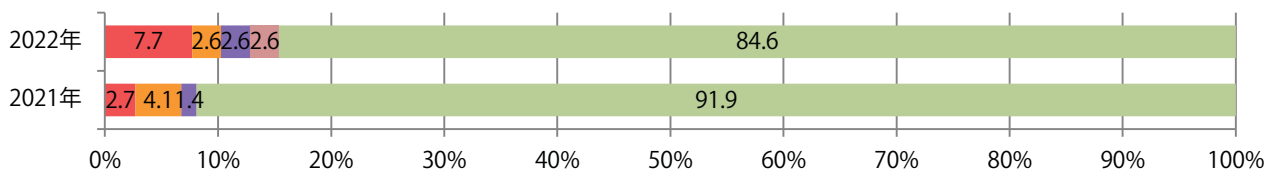
■ サイズ別構成比 (%)

■ B1 ■ B2 ■ B3 ■ B4 ■ B4未満 ■ 特殊



■ 色数別構成比 (%)

■ 1c/0c ■ 1c/1c ■ 2c/0c ■ 2c/1c ■ 2c/2c ■ 4c/0c ■ 4c/1c ■ 4c/2c ■ 4c/4c

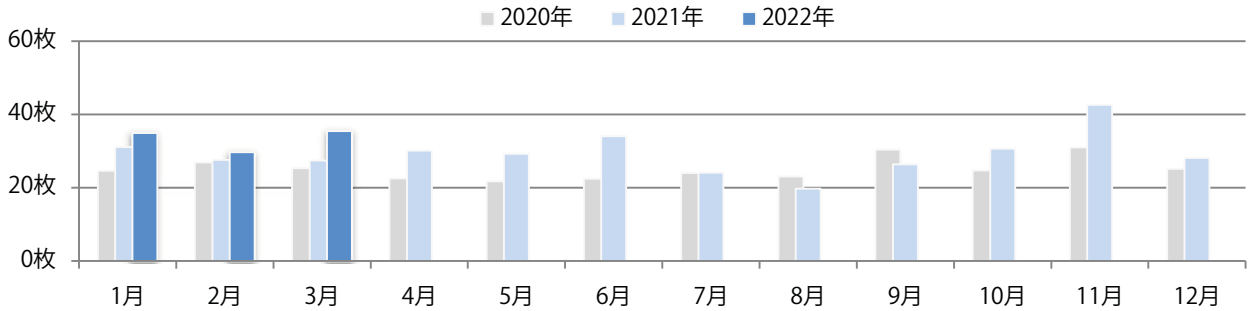


6地区で前年を上回り、平均で29%増。火曜が最も多く、次いで木・水曜の順に多い。
B4サイズが8割を占め、他はB3のみ。全て両面フルカラー。

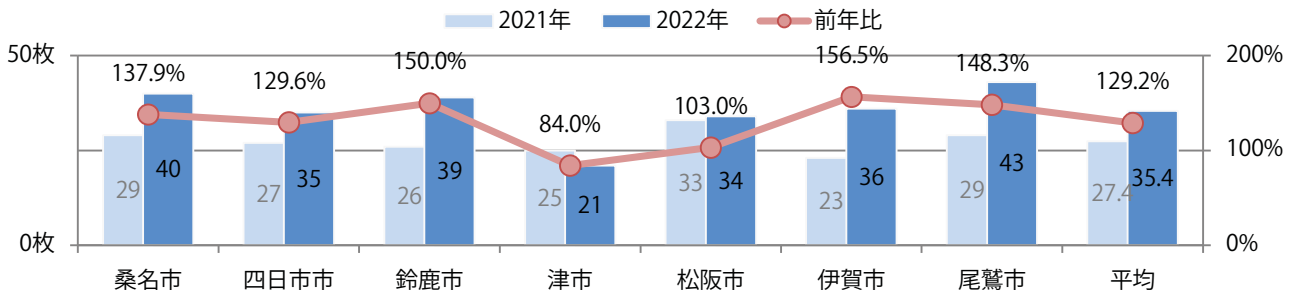
■ 月別折込枚数 (県内7地区平均)

■ 年間最多枚数 ■ 年間最少枚数

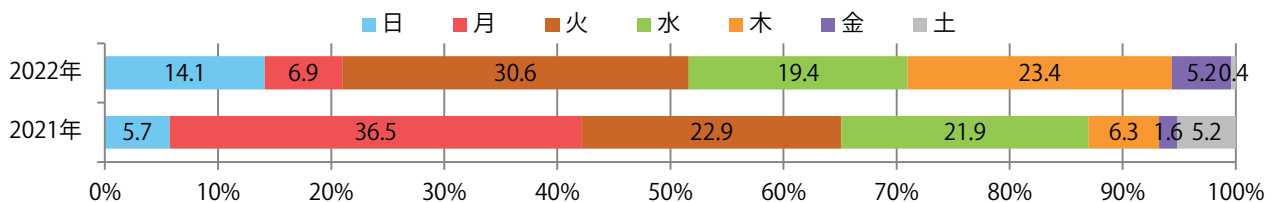
	1月	2月	3月	4月	5月	6月	7月	8月	9月	10月	11月	12月
2022年	34.9	29.7	35.4									
2021年	31.1	27.6	27.4	30.1	29.3	34.1	24.1	19.7	26.4	30.6	42.7	28.1
2020年	24.6	26.9	25.3	22.6	21.7	22.4	24.0	23.1	30.4	24.7	31.0	25.1



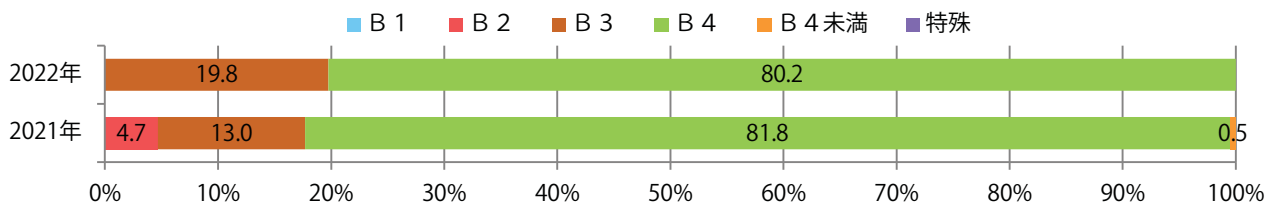
■ 地区別折込枚数・前年比



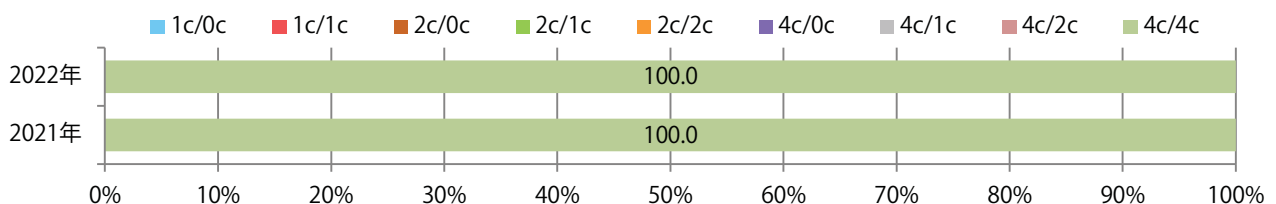
■ 曜日別構成比 (%)



■ サイズ別構成比 (%)



■ 色数別構成比 (%)

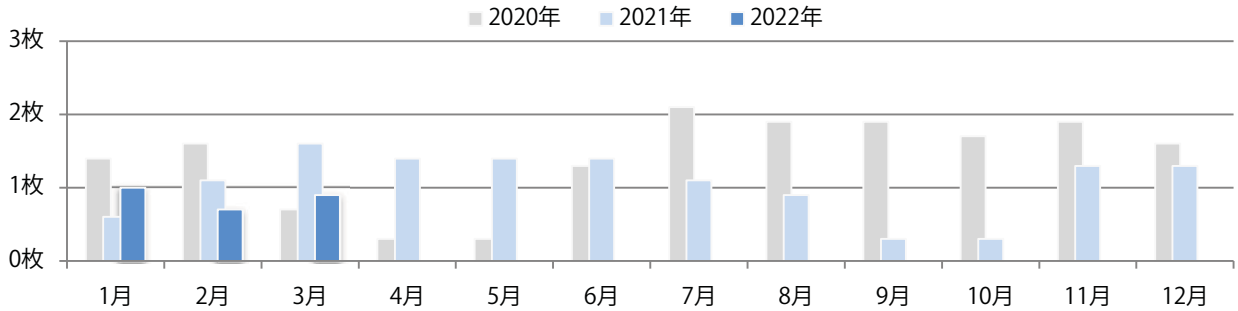


木・土曜が多い。B4未満のサイズが3分の1を占め、他はB4のみ。
両面フルカラーは半数を占める。

■月別折込枚数（県内7地区平均）

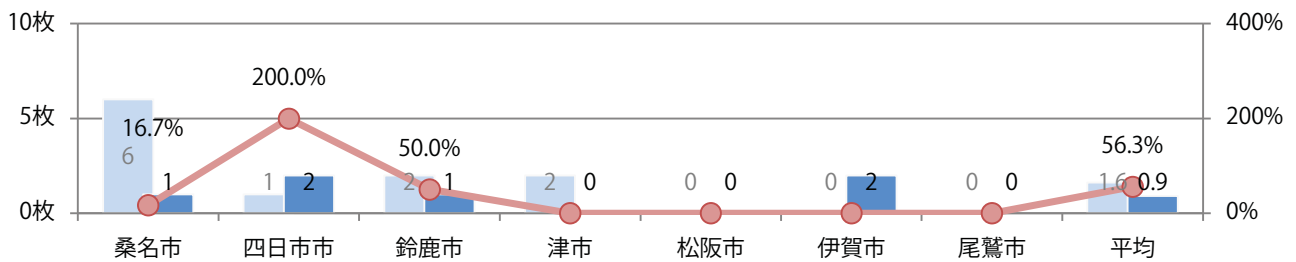
■ 年間最多枚数 ■ 年間最少枚数

	1月	2月	3月	4月	5月	6月	7月	8月	9月	10月	11月	12月
2022年	1.0	0.7	0.9									
2021年	0.6	1.1	1.6	1.4	1.4	1.4	1.1	0.9	0.3	0.3	1.3	1.3
2020年	1.4	1.6	0.7	0.3	0.3	1.3	2.1	1.9	1.9	1.7	1.9	1.6



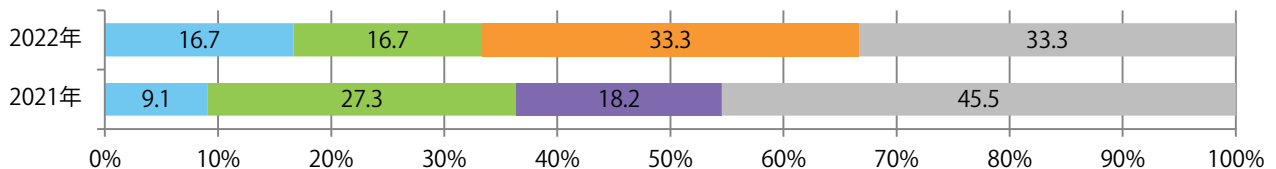
■地区別折込枚数・前年比

■ 2021年 ■ 2022年 ● 前年比



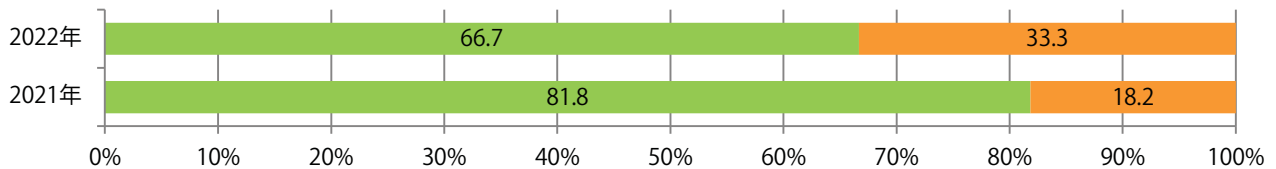
■曜日別構成比 (%)

■ 日 ■ 月 ■ 火 ■ 水 ■ 木 ■ 金 ■ 土



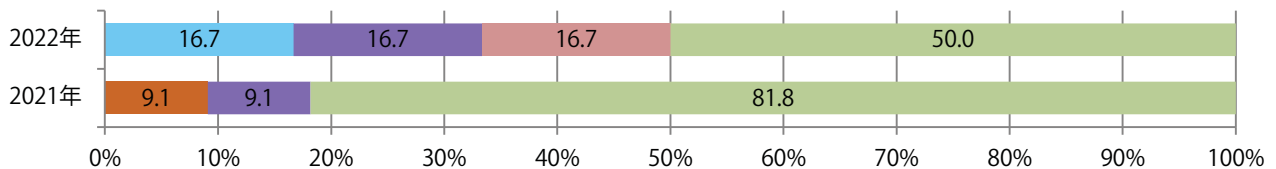
■サイズ別構成比 (%)

■ B1 ■ B2 ■ B3 ■ B4 ■ B4未満 ■ 特殊



■色数別構成比 (%)

■ 1c/0c ■ 1c/1c ■ 2c/0c ■ 2c/1c ■ 2c/2c ■ 4c/0c ■ 4c/1c ■ 4c/2c ■ 4c/4c

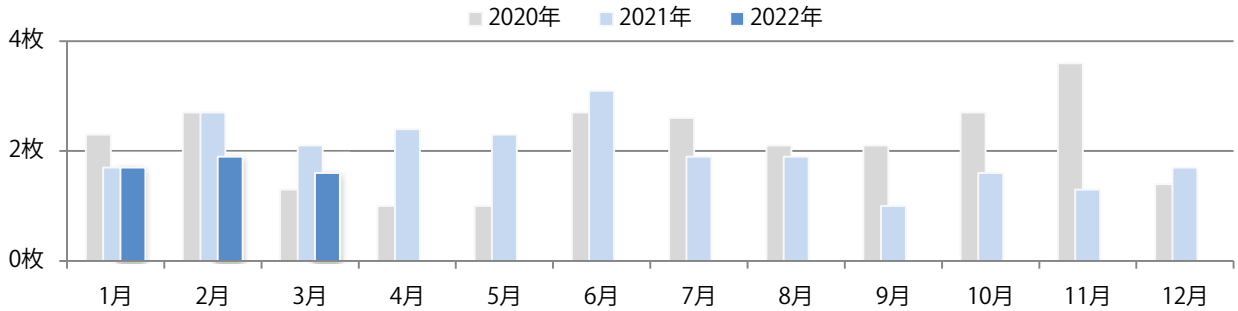


日曜が最も多く、次いで火曜が多い。B4未満のサイズが46%を占める。
両面フルカラーは64%。

■月別折込枚数（県内7地区平均）

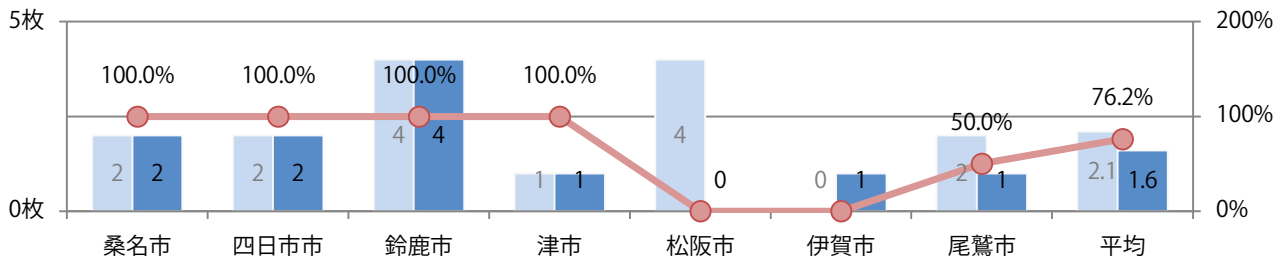
■ 年間最多枚数 ■ 年間最少枚数

	1月	2月	3月	4月	5月	6月	7月	8月	9月	10月	11月	12月
2022年	1.7	1.9	1.6									
2021年	1.7	2.7	2.1	2.4	2.3	3.1	1.9	1.9	1.0	1.6	1.3	1.7
2020年	2.3	2.7	1.3	1.0	1.0	2.7	2.6	2.1	2.1	2.7	3.6	1.4



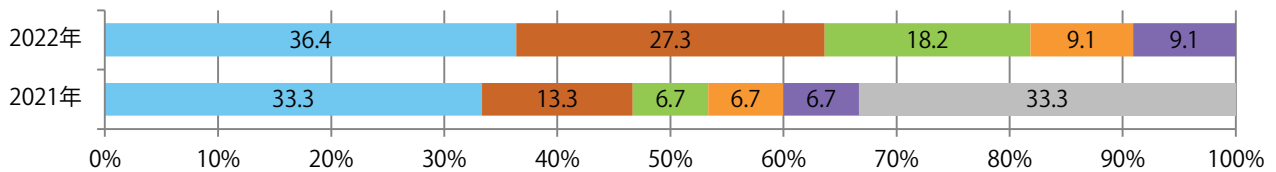
■地区別折込枚数・前年比

■ 2021年 ■ 2022年 ● 前年比



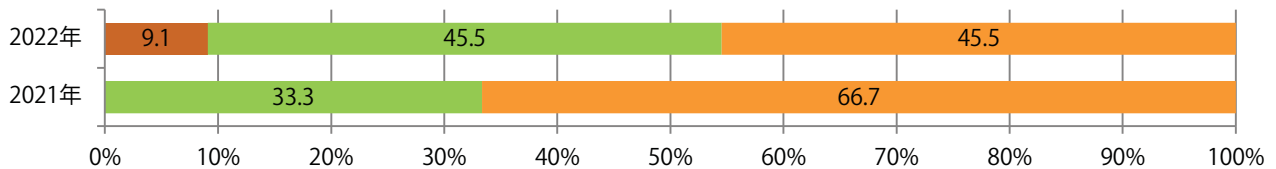
■曜日別構成比 (%)

■ 日 ■ 月 ■ 火 ■ 水 ■ 木 ■ 金 ■ 土



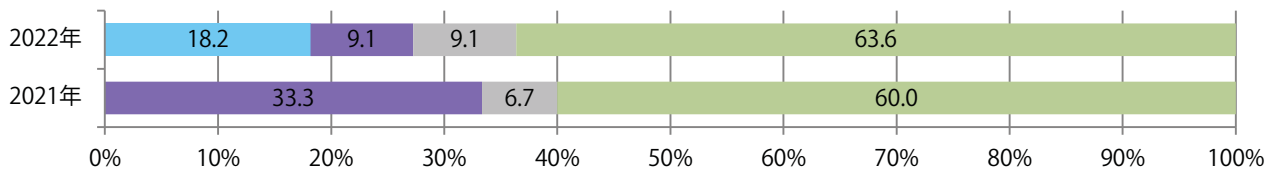
■サイズ別構成比 (%)

■ B 1 ■ B 2 ■ B 3 ■ B 4 ■ B 4 未満 ■ 特殊



■色数別構成比 (%)

■ 1c/0c ■ 1c/1c ■ 2c/0c ■ 2c/1c ■ 2c/2c ■ 4c/0c ■ 4c/1c ■ 4c/2c ■ 4c/4c

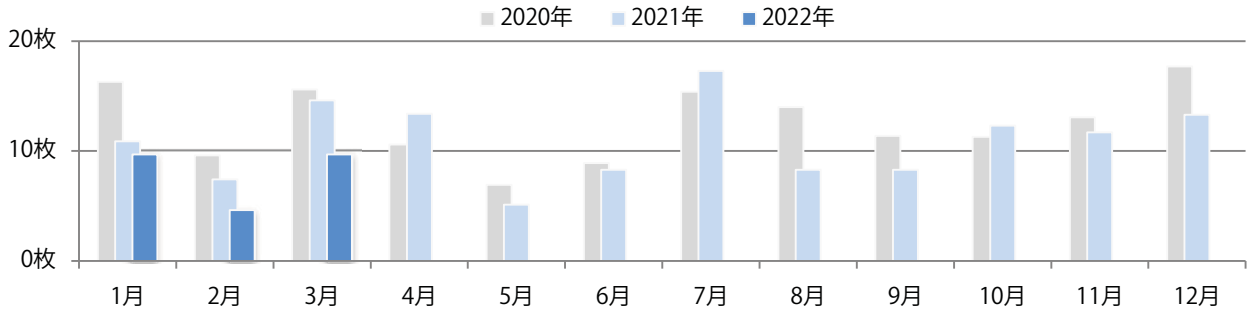


金曜に52%が集中。B4サイズが大半を占める。両面フルカラーは94%に上る。

■月別折込枚数（県内7地区平均）

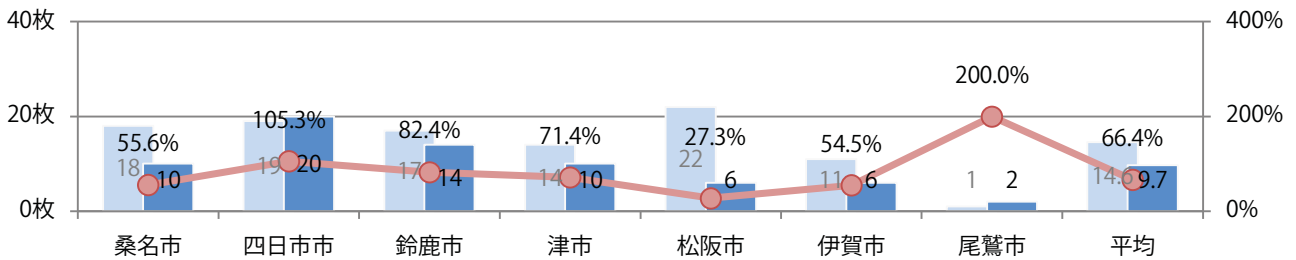
■ 年間最多枚数 ■ 年間最少枚数

	1月	2月	3月	4月	5月	6月	7月	8月	9月	10月	11月	12月
2022年	9.7	4.6	9.7									
2021年	10.9	7.4	14.6	13.4	5.1	8.3	17.3	8.3	8.3	12.3	11.7	13.3
2020年	16.3	9.6	15.6	10.6	6.9	8.9	15.4	14.0	11.4	11.3	13.1	17.7



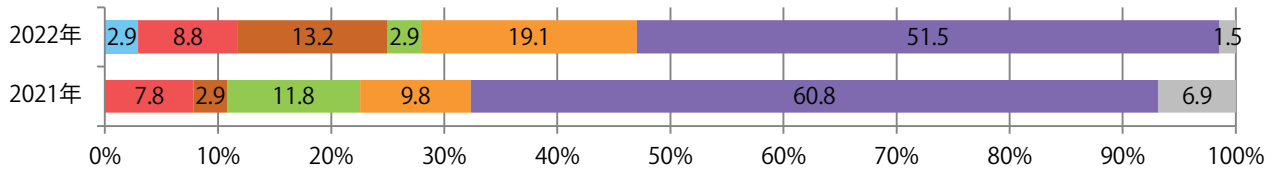
■地区別折込枚数・前年比

■ 2021年 ■ 2022年 ● 前年比



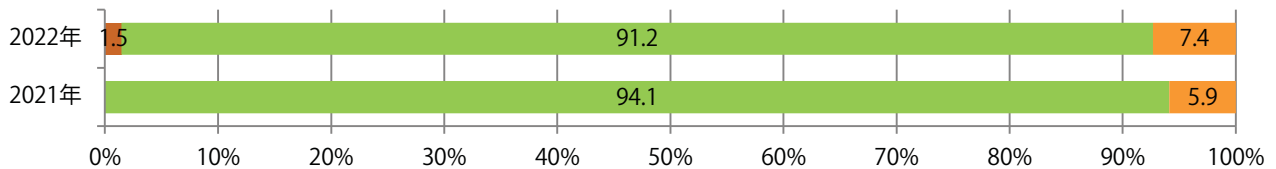
■曜日別構成比 (%)

■ 日 ■ 月 ■ 火 ■ 水 ■ 木 ■ 金 ■ 土



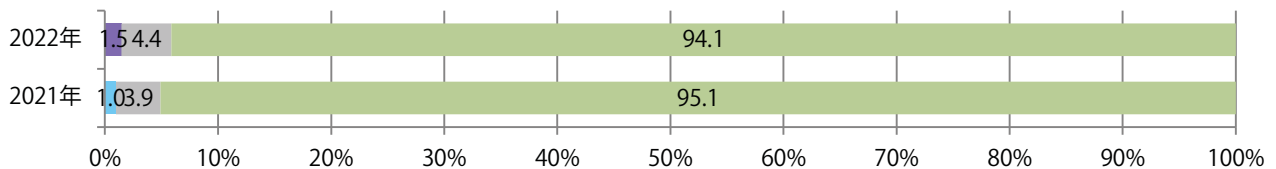
■サイズ別構成比 (%)

■ B 1 ■ B 2 ■ B 3 ■ B 4 ■ B 4 未満 ■ 特殊



■色数別構成比 (%)

■ 1c/0c ■ 1c/1c ■ 2c/0c ■ 2c/1c ■ 2c/2c ■ 4c/0c ■ 4c/1c ■ 4c/2c ■ 4c/4c

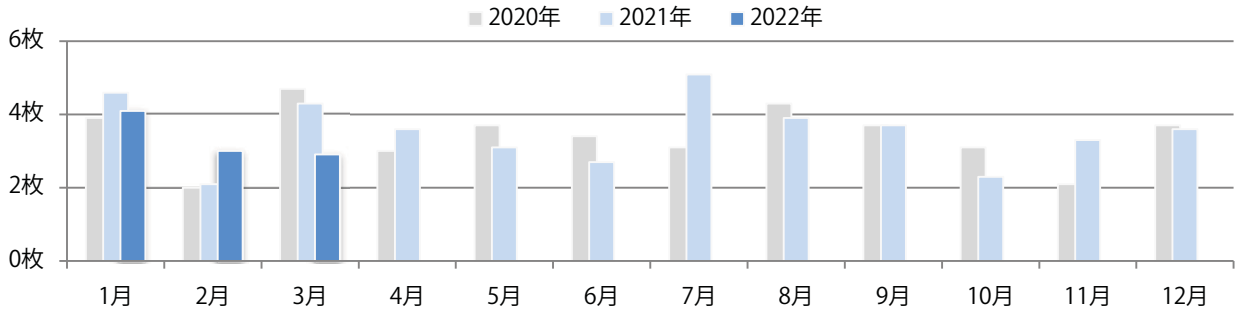


土・日曜に65%が集中。B4サイズが大半を占める。全て両面フルカラー。

■月別折込枚数（県内7地区平均）

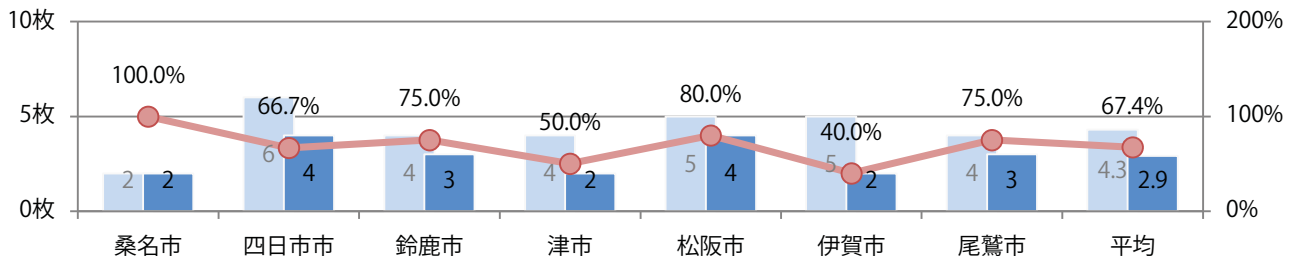
■ 年間最多枚数 ■ 年間最少枚数

	1月	2月	3月	4月	5月	6月	7月	8月	9月	10月	11月	12月
2022年	4.1	3.0	2.9									
2021年	4.6	2.1	4.3	3.6	3.1	2.7	5.1	3.9	3.7	2.3	3.3	3.6
2020年	3.9	2.0	4.7	3.0	3.7	3.4	3.1	4.3	3.7	3.1	2.1	3.7



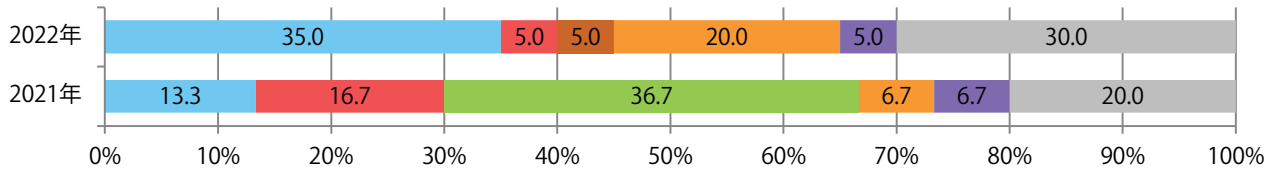
■地区別折込枚数・前年比

■ 2021年 ■ 2022年 ● 前年比



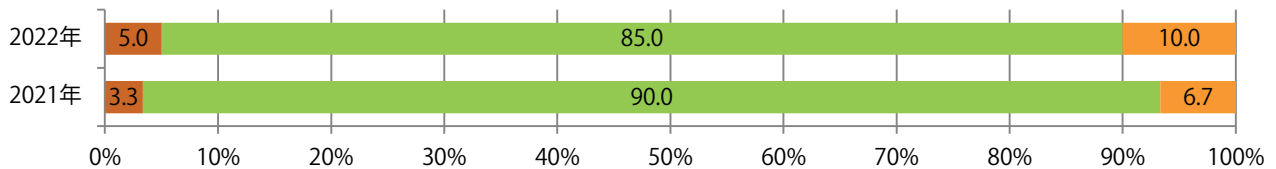
■曜日別構成比 (%)

■ 日 ■ 月 ■ 火 ■ 水 ■ 木 ■ 金 ■ 土



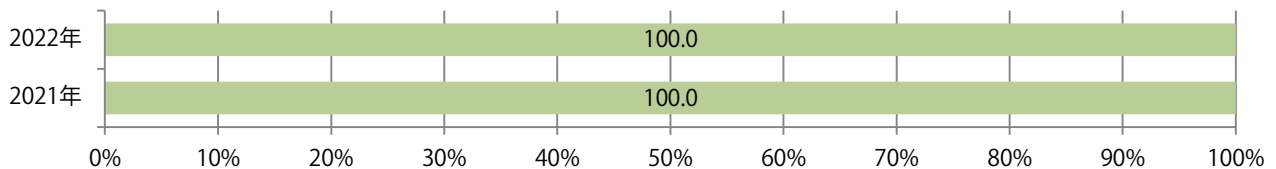
■サイズ別構成比 (%)

■ B 1 ■ B 2 ■ B 3 ■ B 4 ■ B 4 未満 ■ 特殊



■色数別構成比 (%)

■ 1c/0c ■ 1c/1c ■ 2c/0c ■ 2c/1c ■ 2c/2c ■ 4c/0c ■ 4c/1c ■ 4c/2c ■ 4c/4c

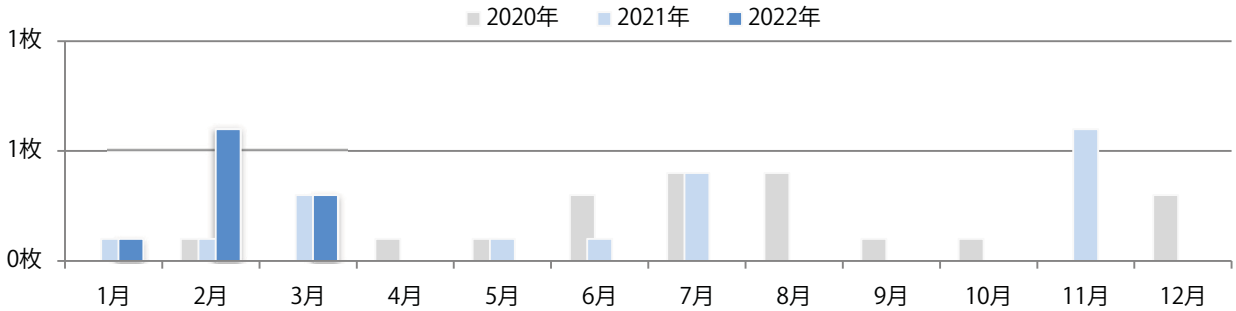


四日市と鈴鹿で1枚ずつのみの折込となった。どちらも水曜折込、B4サイズ、両面フルカラー。

■月別折込枚数（県内7地区平均）

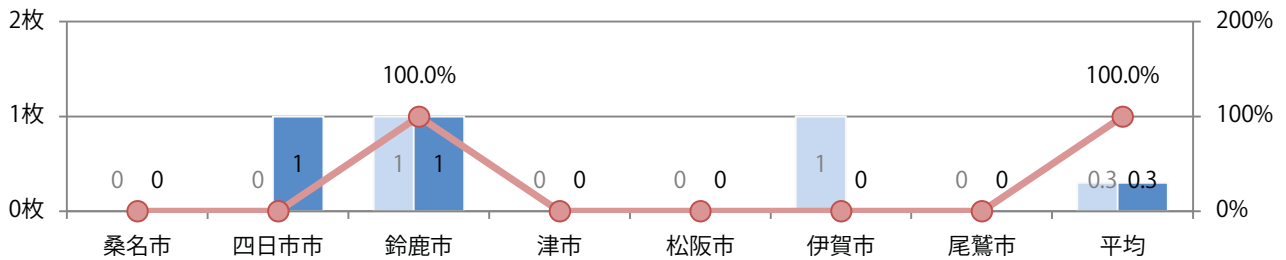
■ 年間最多枚数 □ 年間最少枚数

	1月	2月	3月	4月	5月	6月	7月	8月	9月	10月	11月	12月
2022年	0.1	0.6	0.3									
2021年	0.1	0.1	0.3	0.0	0.1	0.1	0.4	0.0	0.0	0.0	0.6	0.0
2020年	0.0	0.1	0.0	0.1	0.1	0.3	0.4	0.4	0.1	0.1	0.0	0.3



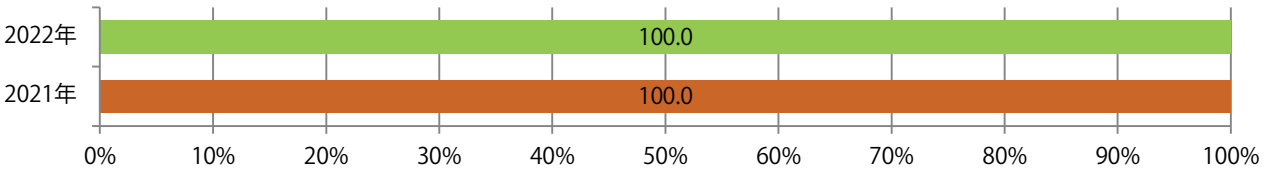
■地区別折込枚数・前年比

■ 2021年 ■ 2022年 ● 前年比



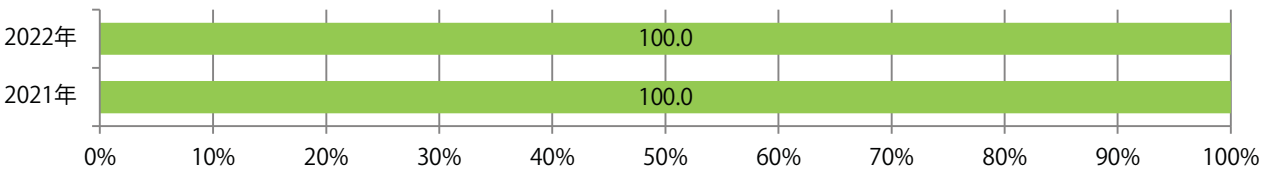
■曜日別構成比（%）

■ 日 ■ 月 ■ 火 ■ 水 ■ 木 ■ 金 ■ 土



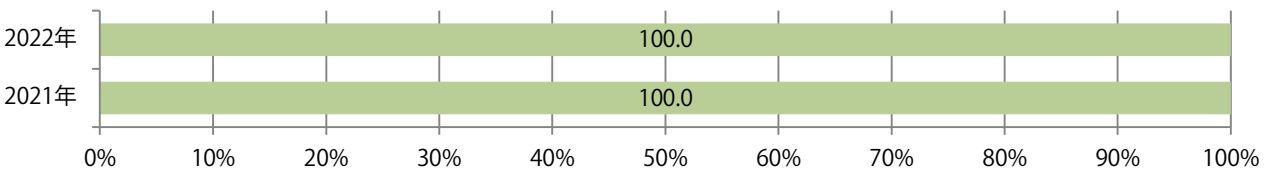
■サイズ別構成比（%）

■ B 1 ■ B 2 ■ B 3 ■ B 4 ■ B 4 未満 ■ 特殊



■色数別構成比（%）

■ 1c/0c ■ 1c/1c ■ 2c/0c ■ 2c/1c ■ 2c/2c ■ 4c/0c ■ 4c/1c ■ 4c/2c ■ 4c/4c

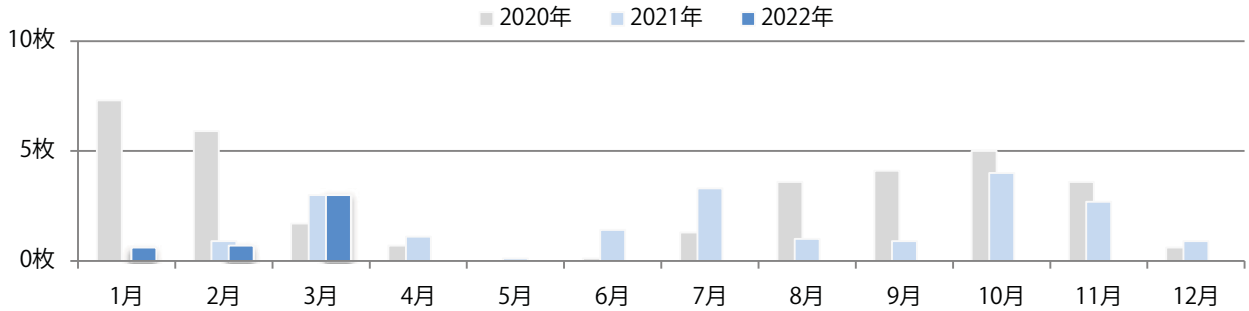


各地区平均で前年と変わらず。日曜に大半が集中。B3・B4未満のサイズが増えた。
全て両面フルカラー。

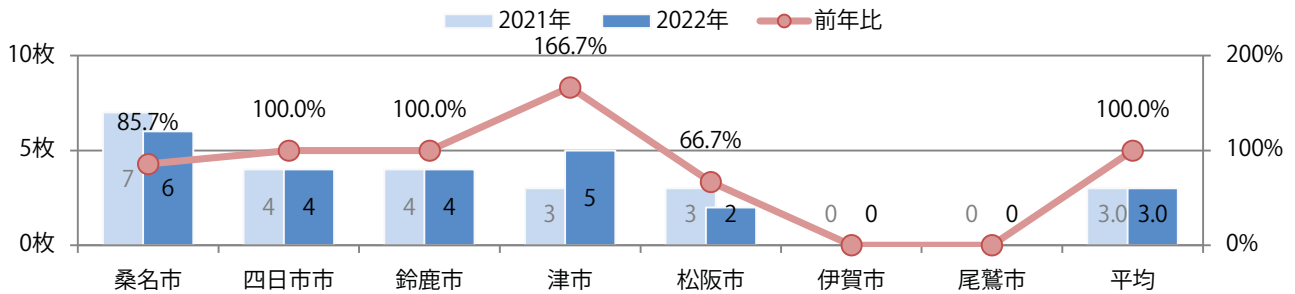
■月別折込枚数（県内7地区平均）

■ 年間最多枚数 ■ 年間最少枚数

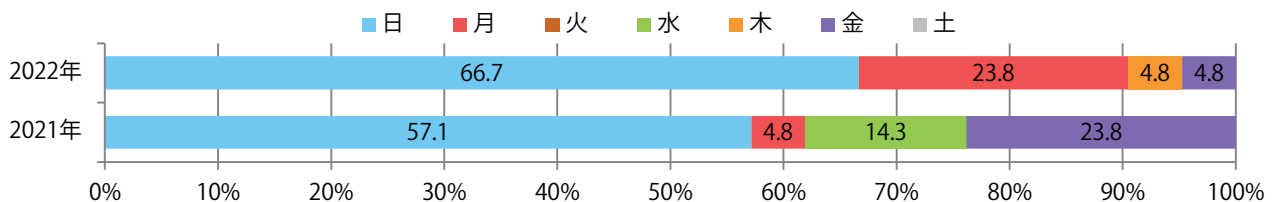
	1月	2月	3月	4月	5月	6月	7月	8月	9月	10月	11月	12月
2022年	0.6	0.7	3.0									
2021年	0.0	0.9	3.0	1.1	0.1	1.4	3.3	1.0	0.9	4.0	2.7	0.9
2020年	7.3	5.9	1.7	0.7	0.0	0.1	1.3	3.6	4.1	5.0	3.6	0.6



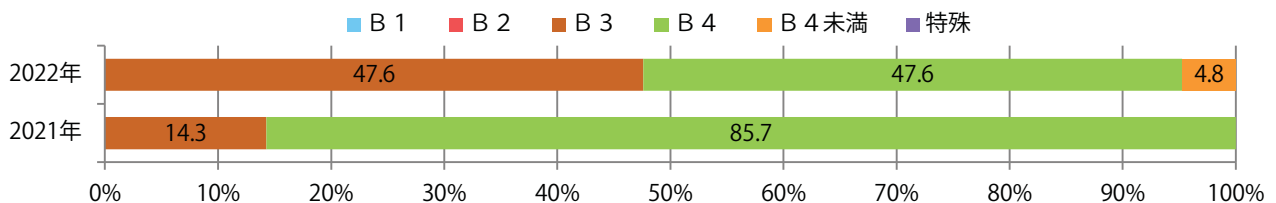
■地区別折込枚数・前年比



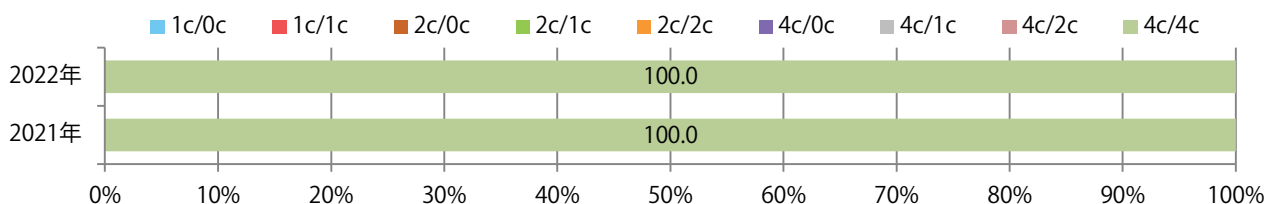
■曜日別構成比 (%)



■サイズ別構成比 (%)



■色数別構成比 (%)

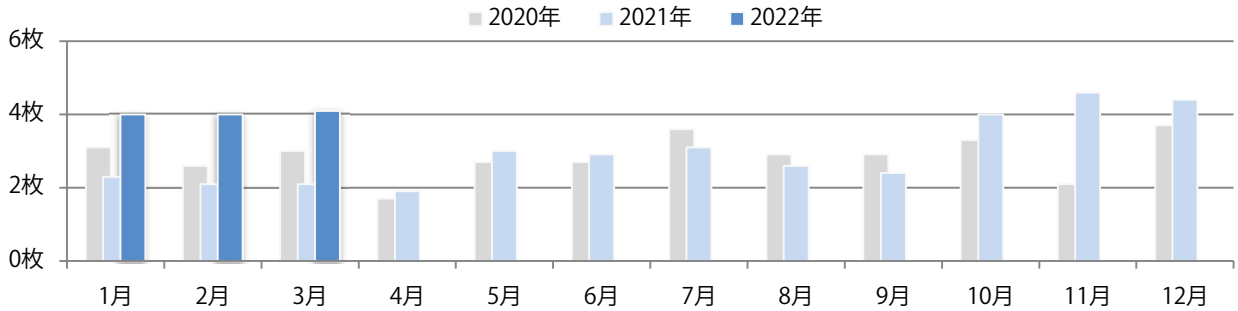


桑名の増加が大きく、各地区平均で95%増。日曜が最も多く、次いで火・土曜が多い。
B3・B4未満のサイズが増えた。全て両面フルカラー。

月別折込枚数（県内7地区平均）

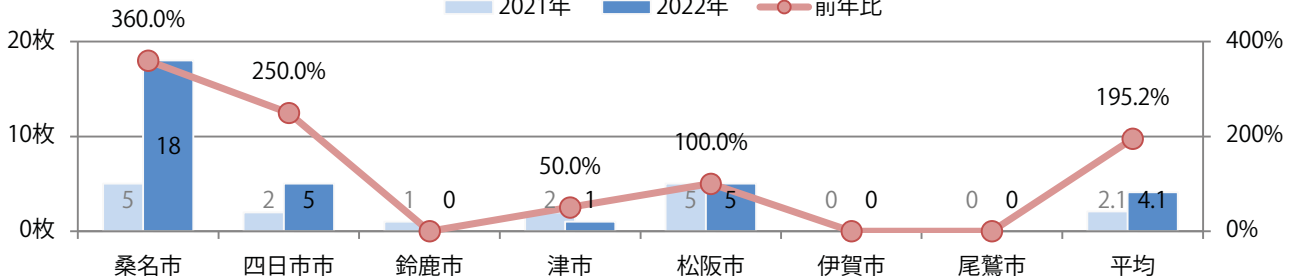
年間最多枚数 年間最少枚数

	1月	2月	3月	4月	5月	6月	7月	8月	9月	10月	11月	12月
2022年	4.0	4.0	4.1									
2021年	2.3	2.1	2.1	1.9	3.0	2.9	3.1	2.6	2.4	4.0	4.6	4.4
2020年	3.1	2.6	3.0	1.7	2.7	2.7	3.6	2.9	2.9	3.3	2.1	3.7



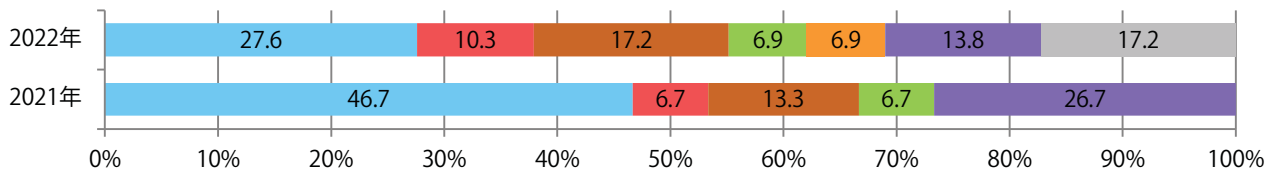
地区別折込枚数・前年比

2021年 2022年 前年比



曜日別構成比 (%)

日 月 火 水 木 金 土



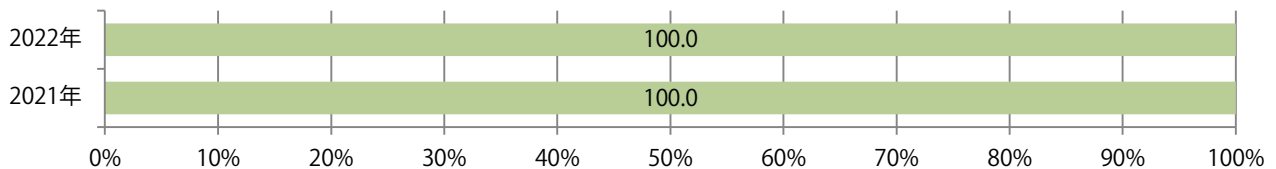
サイズ別構成比 (%)

B 1 B 2 B 3 B 4 B 4未満 特殊



色数別構成比 (%)

1c/0c 1c/1c 2c/0c 2c/1c 2c/2c 4c/0c 4c/1c 4c/2c 4c/4c

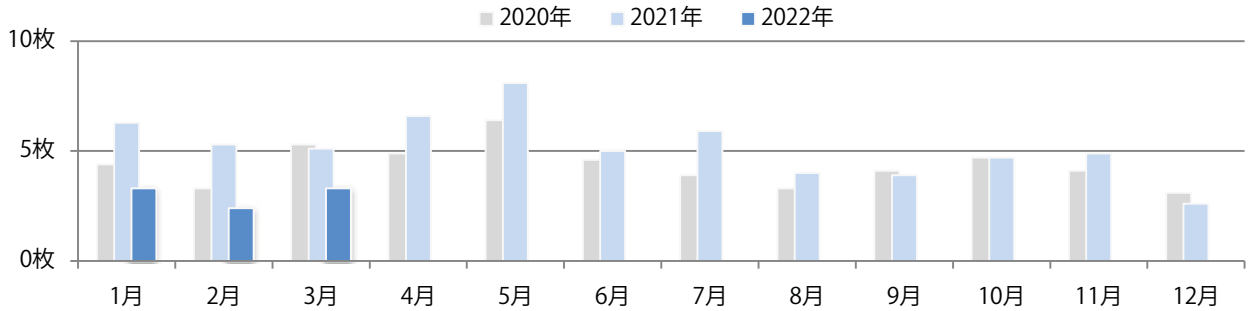


金曜が最も多い。全てB4以下のサイズとなった。両面フルカラーは65%を占める。

■月別折込枚数（県内7地区平均）

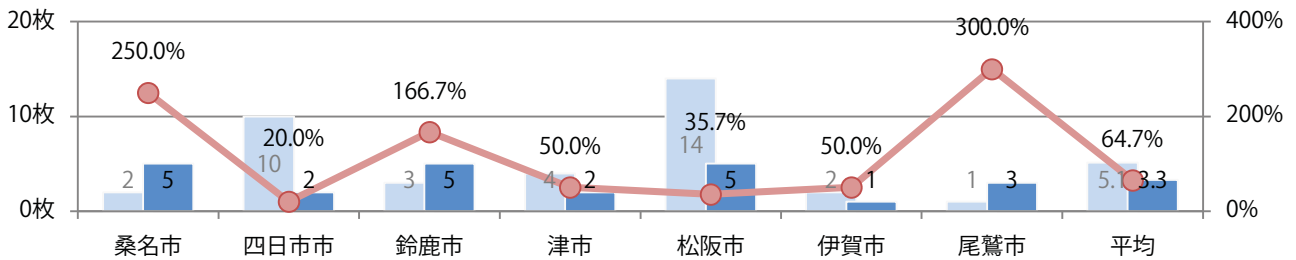
■ 年間最多枚数 ■ 年間最少枚数

	1月	2月	3月	4月	5月	6月	7月	8月	9月	10月	11月	12月
2022年	3.3	2.4	3.3									
2021年	6.3	5.3	5.1	6.6	8.1	5.0	5.9	4.0	3.9	4.7	4.9	2.6
2020年	4.4	3.3	5.3	4.9	6.4	4.6	3.9	3.3	4.1	4.7	4.1	3.1



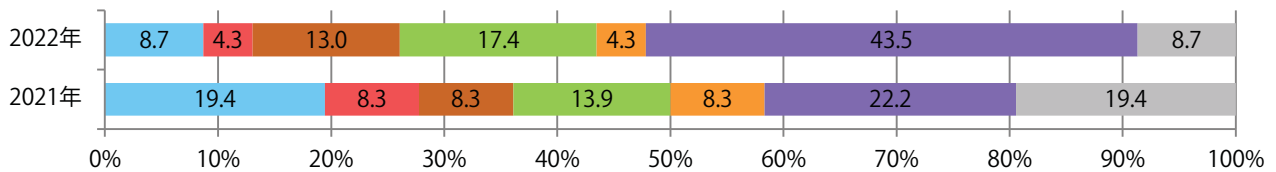
■地区別折込枚数・前年比

■ 2021年 ■ 2022年 ● 前年比



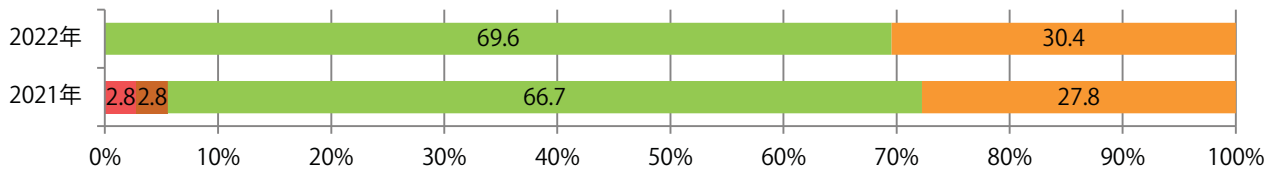
■曜日別構成比 (%)

■ 日 ■ 月 ■ 火 ■ 水 ■ 木 ■ 金 ■ 土



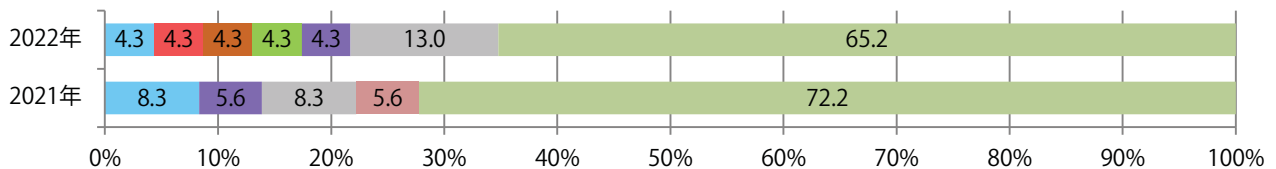
■サイズ別構成比 (%)

■ B 1 ■ B 2 ■ B 3 ■ B 4 ■ B 4 未満 ■ 特殊



■色数別構成比 (%)

■ 1c/0c ■ 1c/1c ■ 2c/0c ■ 2c/1c ■ 2c/2c ■ 4c/0c ■ 4c/1c ■ 4c/2c ■ 4c/4c

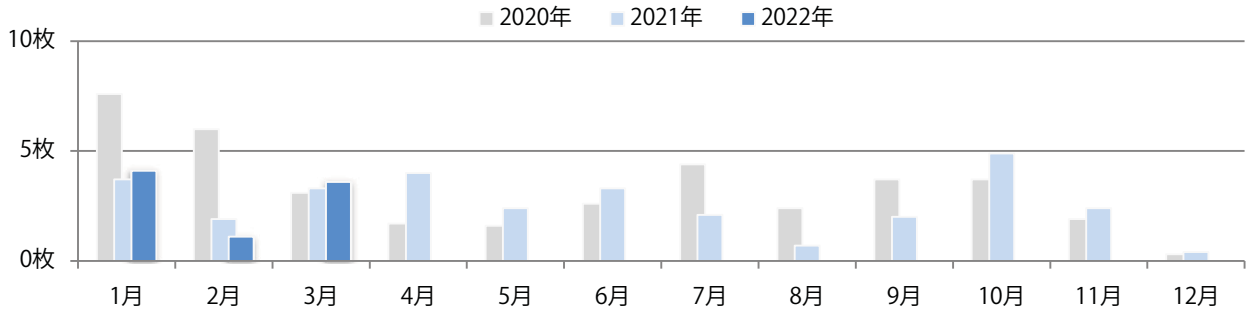


平均9%増。B4サイズが増え、88%に上る。両面フルカラーは84%を占め、他は両面2色のみ。

月別折込枚数（県内7地区平均）

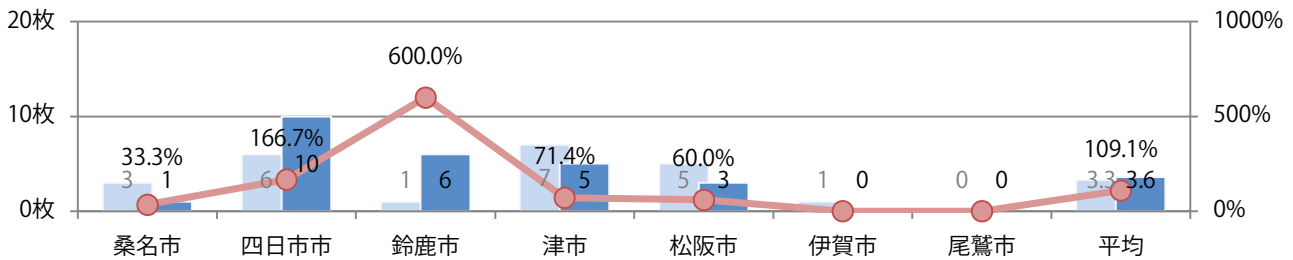
年間最多枚数 年間最少枚数

	1月	2月	3月	4月	5月	6月	7月	8月	9月	10月	11月	12月
2022年	4.1	1.1	3.6									
2021年	3.7	1.9	3.3	4.0	2.4	3.3	2.1	0.7	2.0	4.9	2.4	0.4
2020年	7.6	6.0	3.1	1.7	1.6	2.6	4.4	2.4	3.7	3.7	1.9	0.3



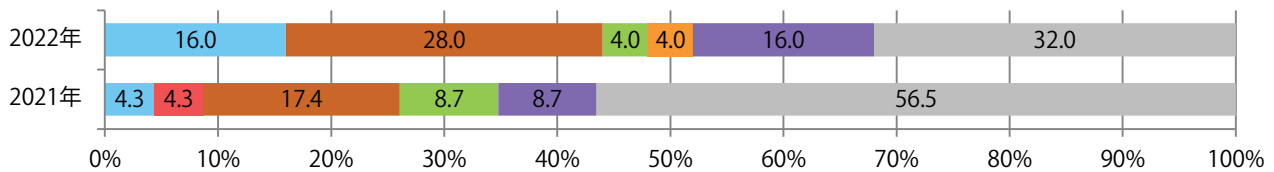
地区別折込枚数・前年比

2021年 2022年 前年比



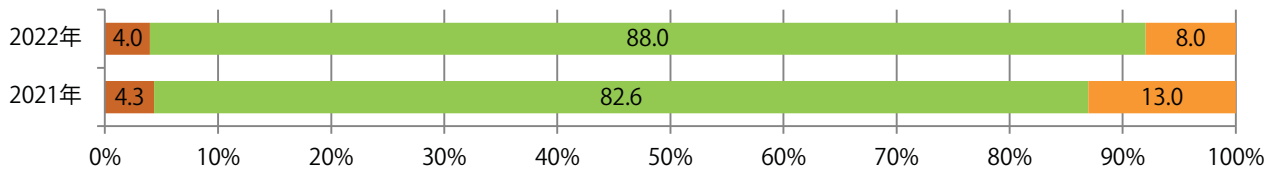
曜日別構成比 (%)

日 月 火 水 木 金 土



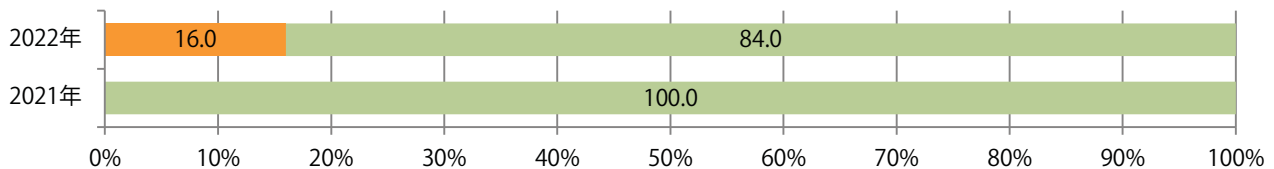
サイズ別構成比 (%)

B 1 B 2 B 3 B 4 B 4未満 特殊



色数別構成比 (%)

1c/0c 1c/1c 2c/0c 2c/1c 2c/2c 4c/0c 4c/1c 4c/2c 4c/4c

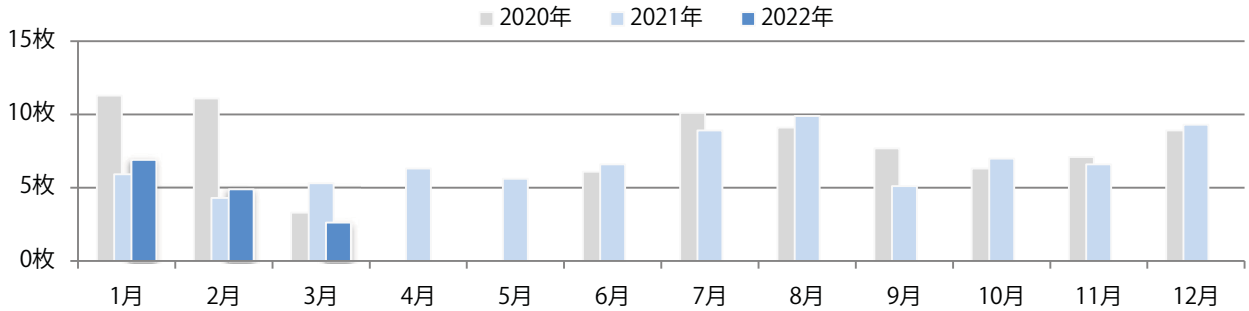


月・土曜が多い。B4サイズが94%に上る。片面フルカラーと両面フルカラーのみ。

■月別折込枚数（県内7地区平均）

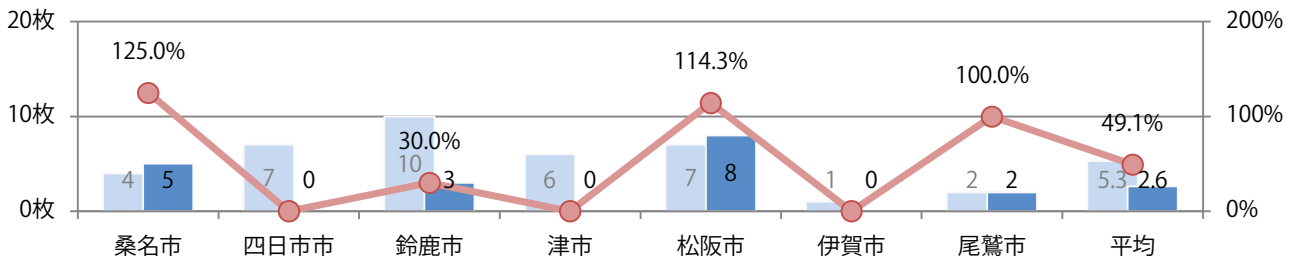
■ 年間最多枚数 ■ 年間最少枚数

	1月	2月	3月	4月	5月	6月	7月	8月	9月	10月	11月	12月
2022年	6.9	4.9	2.6									
2021年	5.9	4.3	5.3	6.3	5.6	6.6	8.9	9.9	5.1	7.0	6.6	9.3
2020年	11.3	11.1	3.3	0.0	0.0	6.1	10.1	9.1	7.7	6.3	7.1	8.9



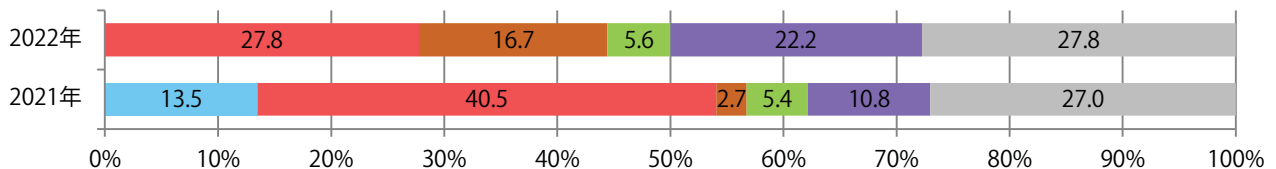
■地区別折込枚数・前年比

■ 2021年 ■ 2022年 ● 前年比



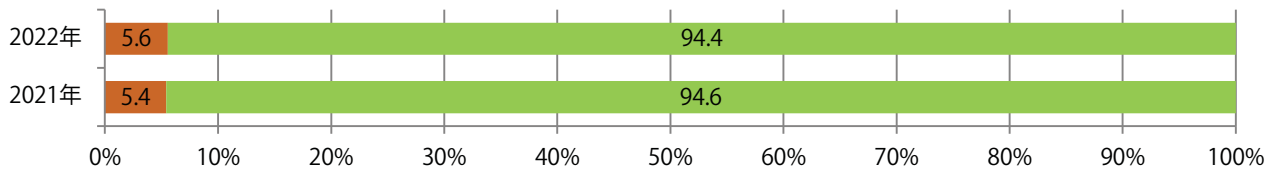
■曜日別構成比 (%)

■ 日 ■ 月 ■ 火 ■ 水 ■ 木 ■ 金 ■ 土



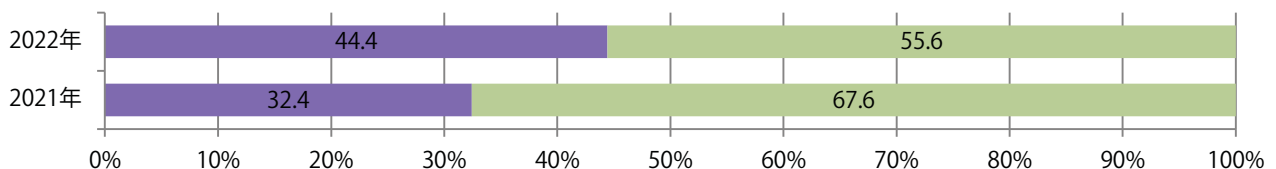
■サイズ別構成比 (%)

■ B 1 ■ B 2 ■ B 3 ■ B 4 ■ B 4 未満 ■ 特殊



■色数別構成比 (%)

■ 1c/0c ■ 1c/1c ■ 2c/0c ■ 2c/1c ■ 2c/2c ■ 4c/0c ■ 4c/1c ■ 4c/2c ■ 4c/4c

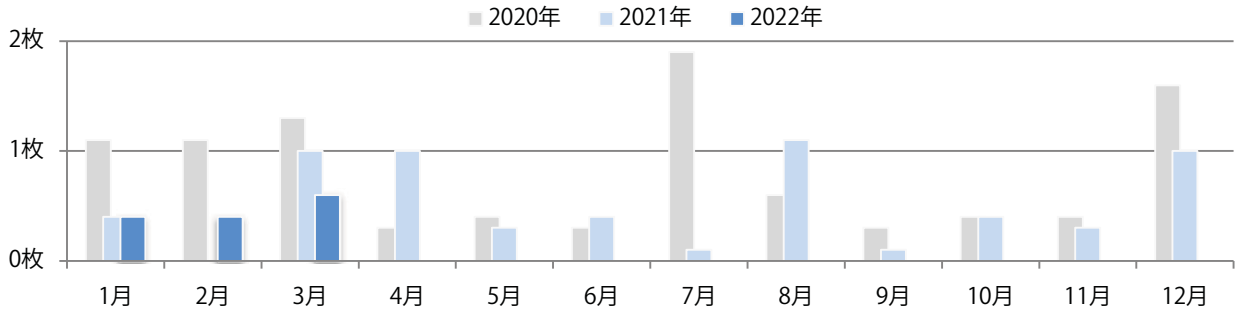


日・木・土曜のみの折込となった。全てB4以下のサイズ。
両面フルカラーは75%を占め、他はフルカラー／1色のみ。

■月別折込枚数（県内7地区平均）

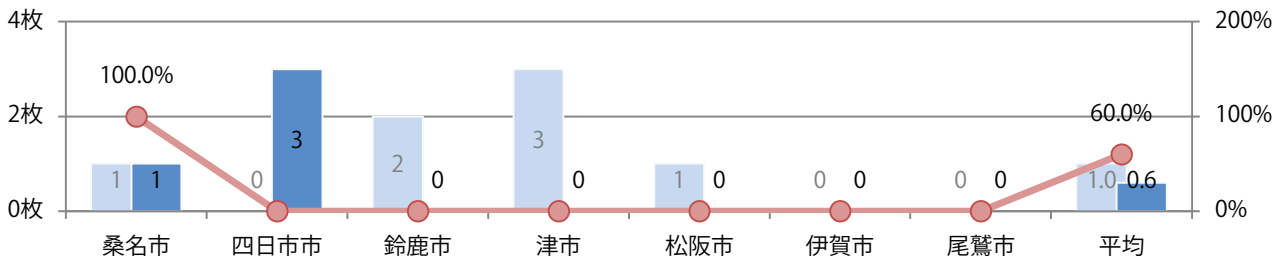
■ 年間最多枚数 ■ 年間最少枚数

	1月	2月	3月	4月	5月	6月	7月	8月	9月	10月	11月	12月
2022年	0.4	0.4	0.6									
2021年	0.4	0.0	1.0	1.0	0.3	0.4	0.1	1.1	0.1	0.4	0.3	1.0
2020年	1.1	1.1	1.3	0.3	0.4	0.3	1.9	0.6	0.3	0.4	0.4	1.6



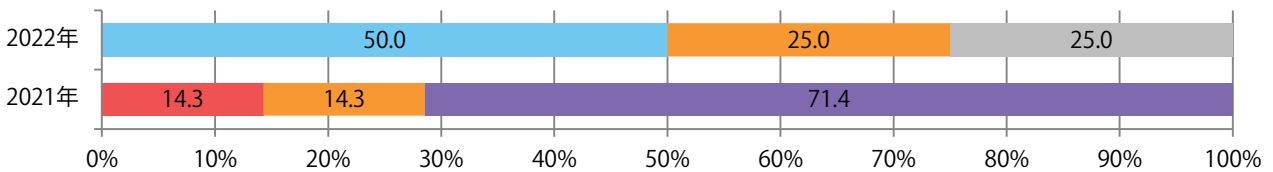
■地区別折込枚数・前年比

■ 2021年 ■ 2022年 ● 前年比



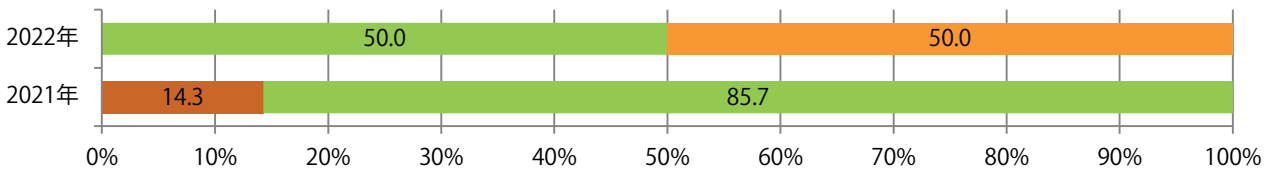
■曜日別構成比 (%)

■ 日 ■ 月 ■ 火 ■ 水 ■ 木 ■ 金 ■ 土



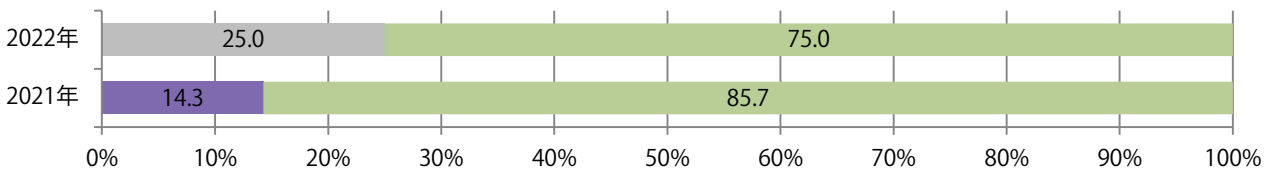
■サイズ別構成比 (%)

■ B 1 ■ B 2 ■ B 3 ■ B 4 ■ B 4 未満 ■ 特殊



■色数別構成比 (%)

■ 1c/0c ■ 1c/1c ■ 2c/0c ■ 2c/1c ■ 2c/2c ■ 4c/0c ■ 4c/1c ■ 4c/2c ■ 4c/4c

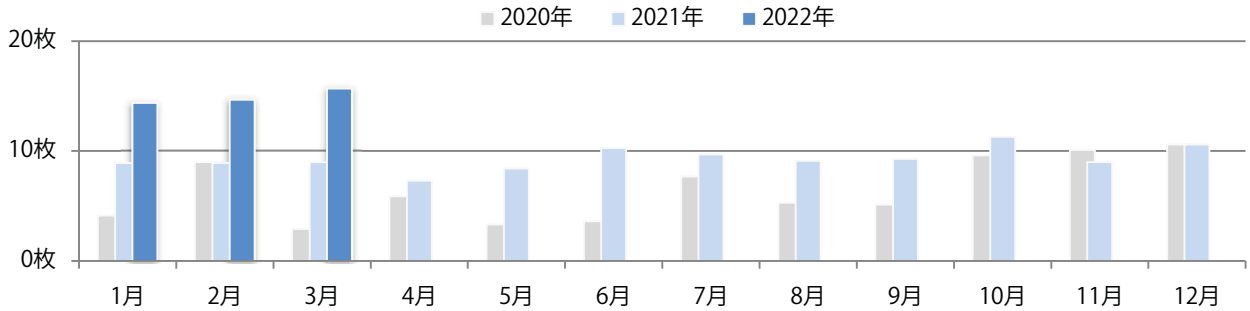


各地区平均で74%増。月曜が最も多く、次いで土・日曜の順に多い。
B4サイズが91%を占める。ほとんどが両面フルカラー。

■月別折込枚数（県内7地区平均）

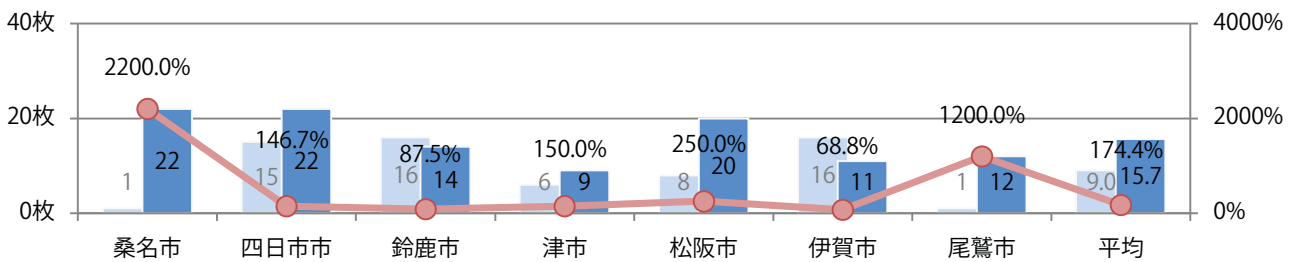
■ 年間最多枚数 ■ 年間最少枚数

	1月	2月	3月	4月	5月	6月	7月	8月	9月	10月	11月	12月
2022年	14.4	14.7	15.7									
2021年	8.9	8.9	9.0	7.3	8.4	10.3	9.7	9.1	9.3	11.3	9.0	10.6
2020年	4.1	9.0	2.9	5.9	3.3	3.6	7.7	5.3	5.1	9.6	10.1	10.6



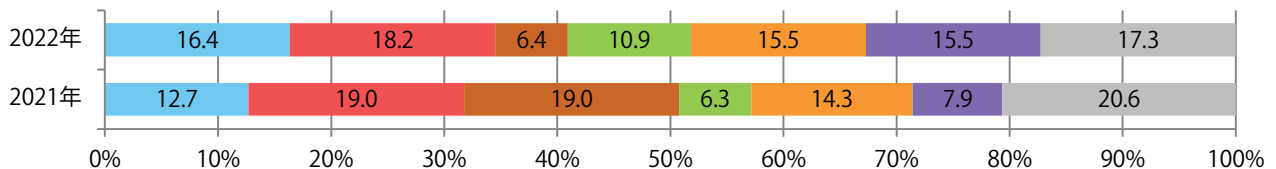
■地区別折込枚数・前年比

■ 2021年 ■ 2022年 ● 前年比



■曜日別構成比 (%)

■ 日 ■ 月 ■ 火 ■ 水 ■ 木 ■ 金 ■ 土



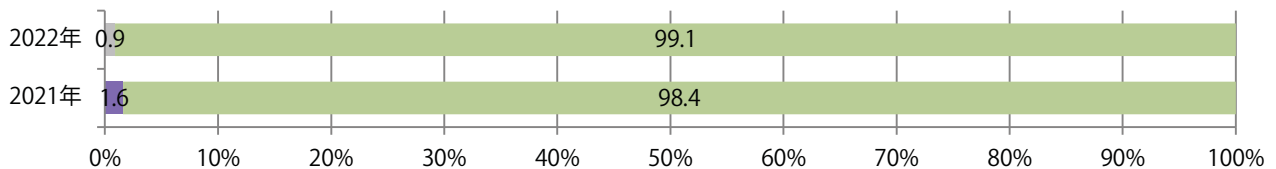
■サイズ別構成比 (%)

■ B1 ■ B2 ■ B3 ■ B4 ■ B4未満 ■ 特殊



■色数別構成比 (%)

■ 1c/0c ■ 1c/1c ■ 2c/0c ■ 2c/1c ■ 2c/2c ■ 4c/0c ■ 4c/1c ■ 4c/2c ■ 4c/4c

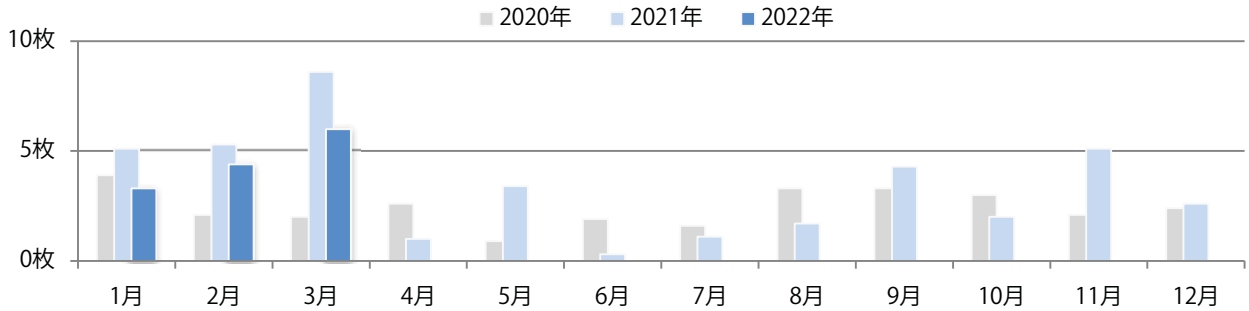


水曜に大半が集中。B4サイズが増えた。全て両面フルカラー。

月別折込枚数（県内7地区平均）

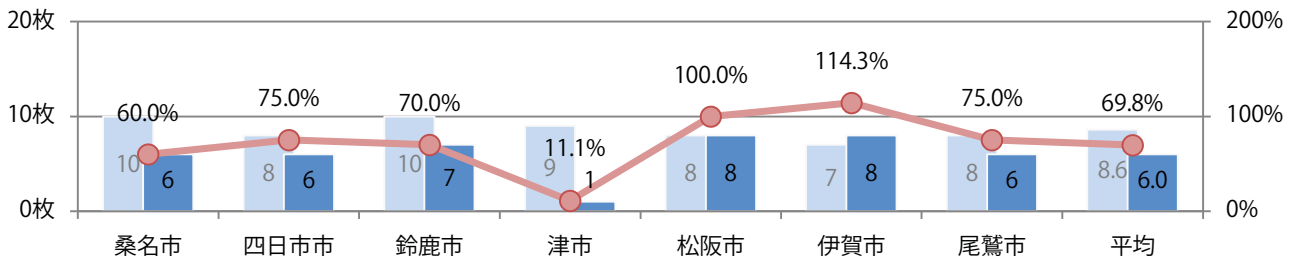
年間最多枚数 年間最少枚数

	1月	2月	3月	4月	5月	6月	7月	8月	9月	10月	11月	12月
2022年	3.3	4.4	6.0									
2021年	5.1	5.3	8.6	1.0	3.4	0.3	1.1	1.7	4.3	2.0	5.1	2.6
2020年	3.9	2.1	2.0	2.6	0.9	1.9	1.6	3.3	3.3	3.0	2.1	2.4



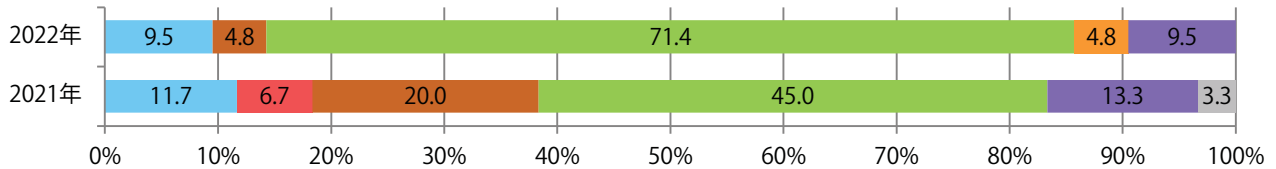
地区別折込枚数・前年比

2021年 2022年 前年比



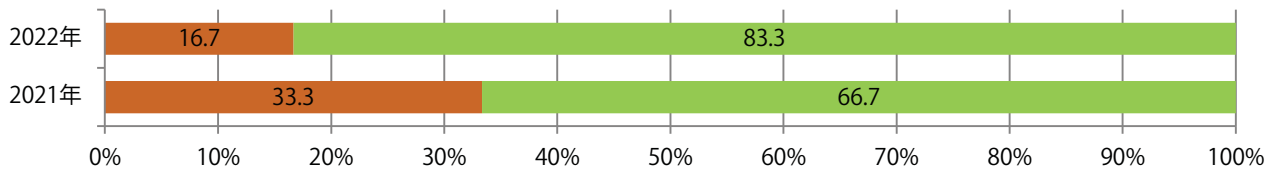
曜日別構成比 (%)

日 月 火 水 木 金 土



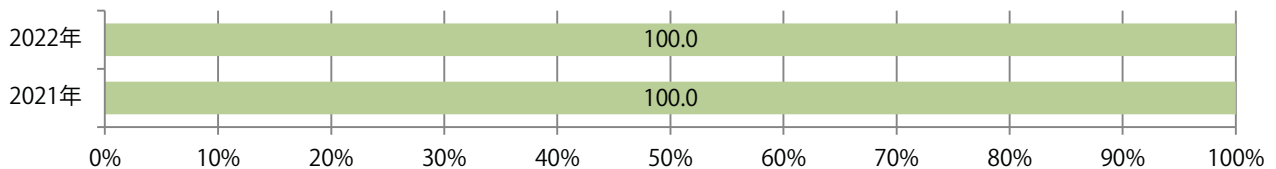
サイズ別構成比 (%)

B 1 B 2 B 3 B 4 B 4未満 特殊



色数別構成比 (%)

1c/0c 1c/1c 2c/0c 2c/1c 2c/2c 4c/0c 4c/1c 4c/2c 4c/4c

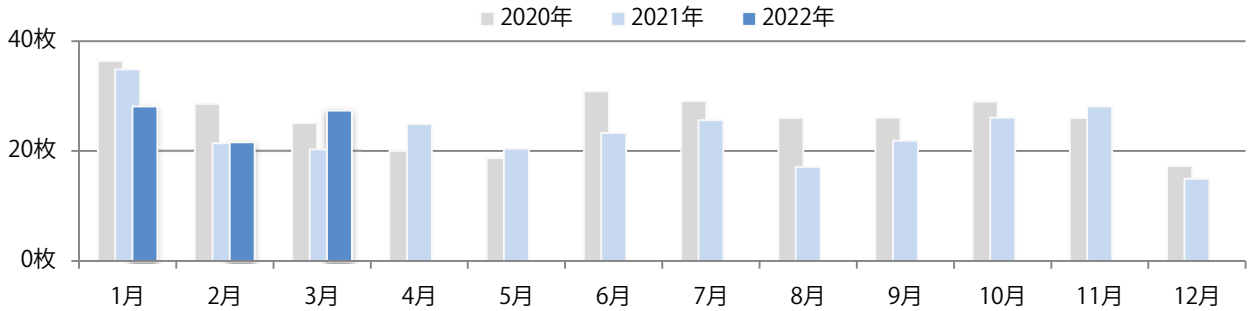


各地区平均で前年比35%増。土・日曜の週末に69%が集中。B4サイズが大半を占める。両面フルカラーは84%。

■月別折込枚数（県内7地区平均）

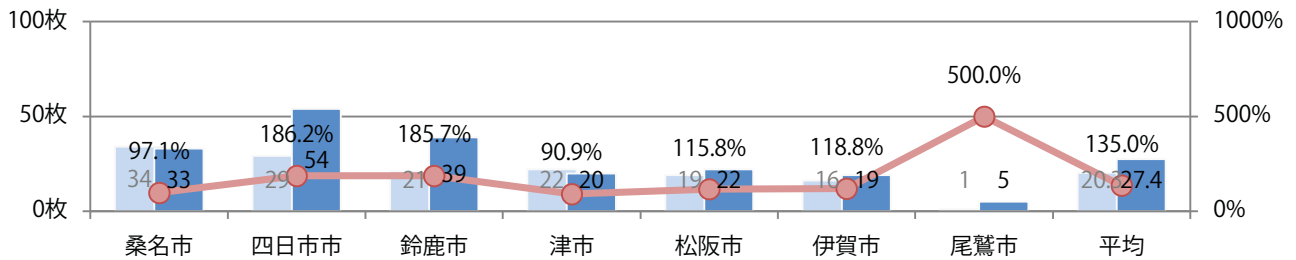
■ 年間最多枚数 ■ 年間最少枚数

	1月	2月	3月	4月	5月	6月	7月	8月	9月	10月	11月	12月
2022年	28.1	21.6	27.4									
2021年	34.9	21.4	20.3	24.9	20.4	23.3	25.6	17.1	21.9	26.1	28.1	15.0
2020年	36.4	28.6	25.1	20.0	18.7	30.9	29.1	26.0	26.1	29.0	26.0	17.3



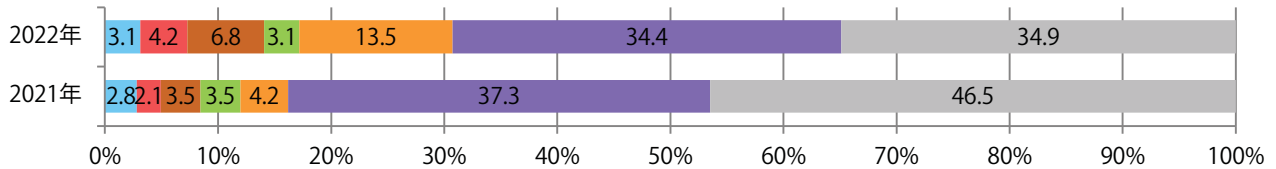
■地区別折込枚数・前年比

■ 2021年 ■ 2022年 ● 前年比



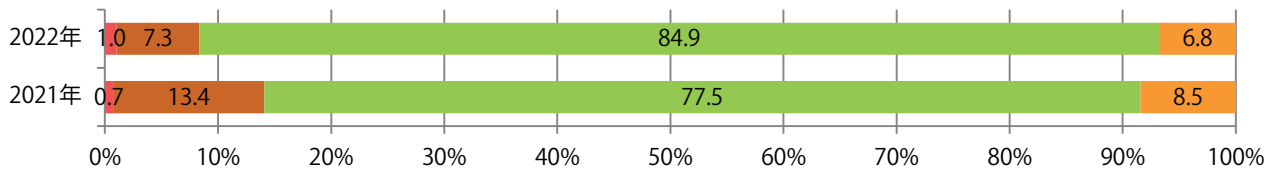
■曜日別構成比 (%)

■ 日 ■ 月 ■ 火 ■ 水 ■ 木 ■ 金 ■ 土



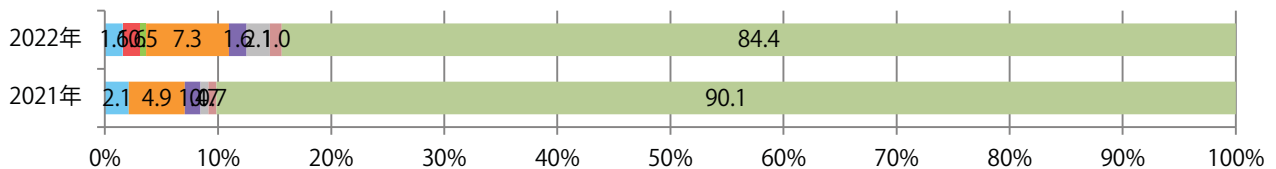
■サイズ別構成比 (%)

■ B1 ■ B2 ■ B3 ■ B4 ■ B4未満 ■ 特殊



■色数別構成比 (%)

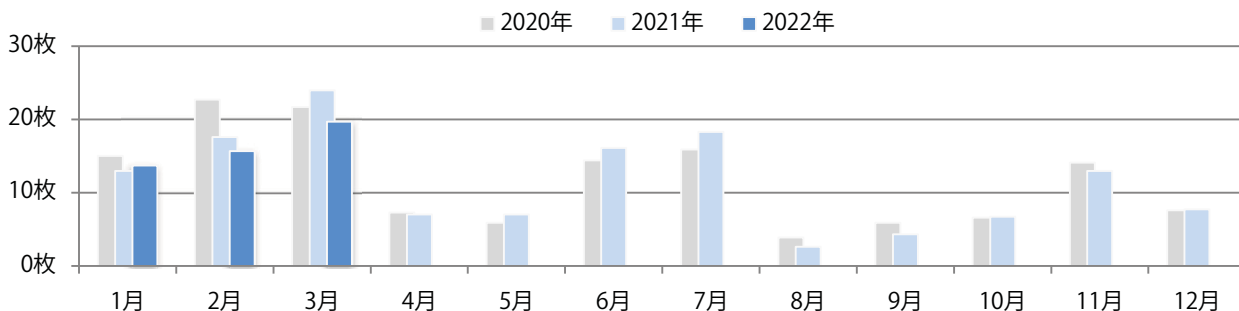
■ 1c/0c ■ 1c/1c ■ 2c/0c ■ 2c/1c ■ 2c/2c ■ 4c/0c ■ 4c/1c ■ 4c/2c ■ 4c/4c



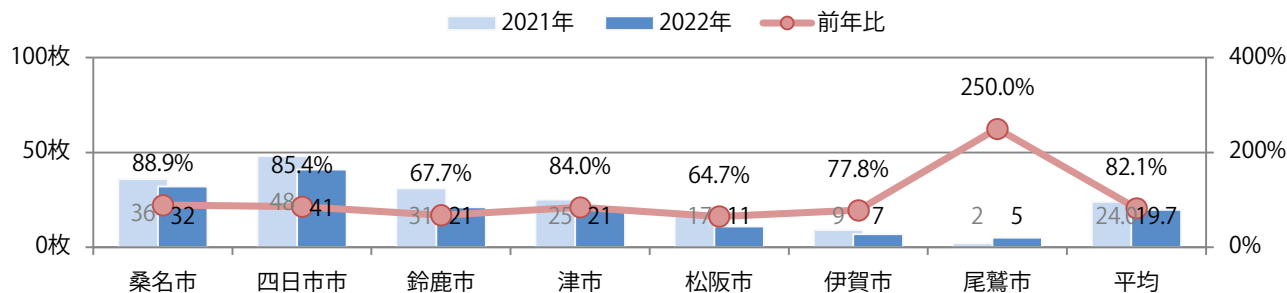
火曜が最も多く、次いで日曜が多い。B4サイズが大半を占める。
両面フルカラーは85%。

月別折込枚数（県内7地区平均）

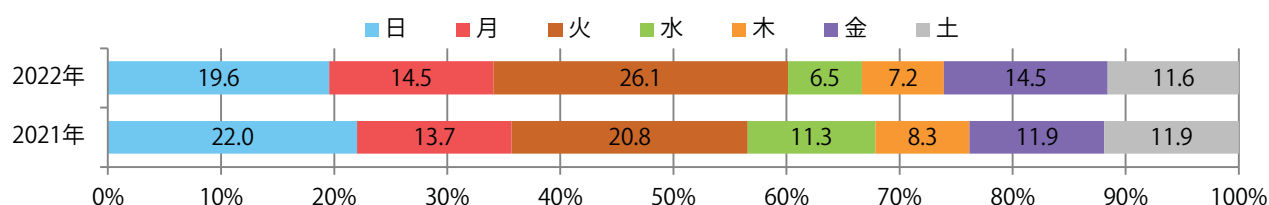
	1月	2月	3月	4月	5月	6月	7月	8月	9月	10月	11月	12月
2022年	13.7	15.7	19.7									
2021年	13.0	17.6	24.0	7.0	7.0	16.1	18.3	2.6	4.3	6.7	13.0	7.7
2020年	15.0	22.7	21.7	7.3	5.9	14.4	15.9	3.9	5.9	6.6	14.1	7.6



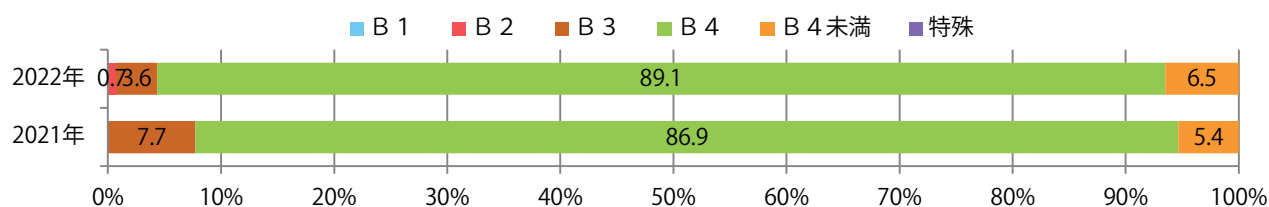
地区別折込枚数・前年比



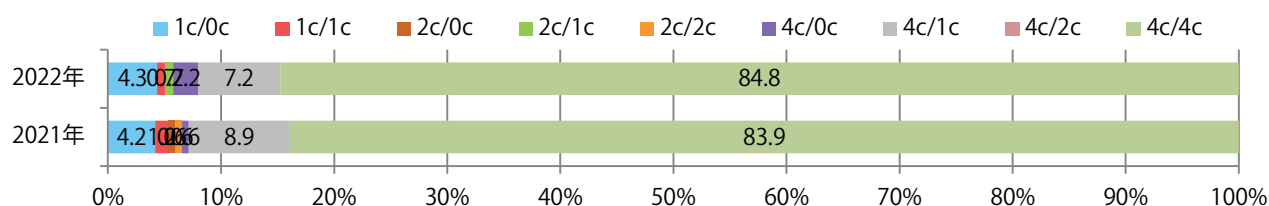
曜日別構成比 (%)



サイズ別構成比 (%)



色数別構成比 (%)

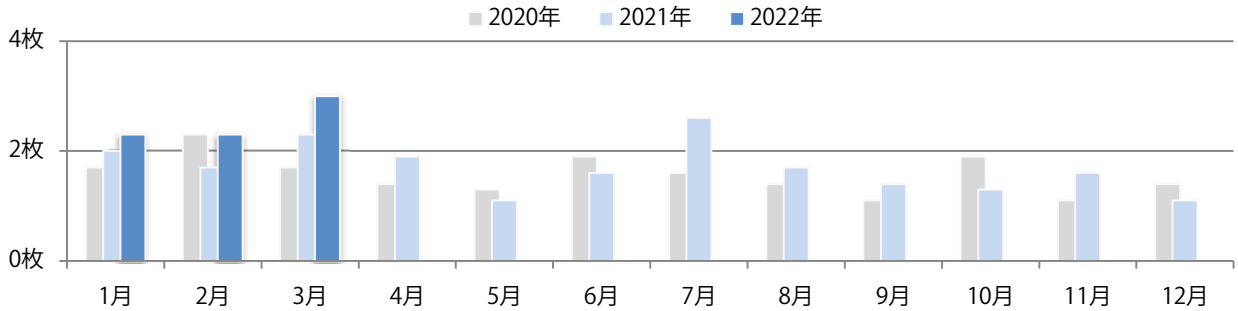


前年比30%増。土曜に52%が集中。B3サイズが増えた。全て両面フルカラー。

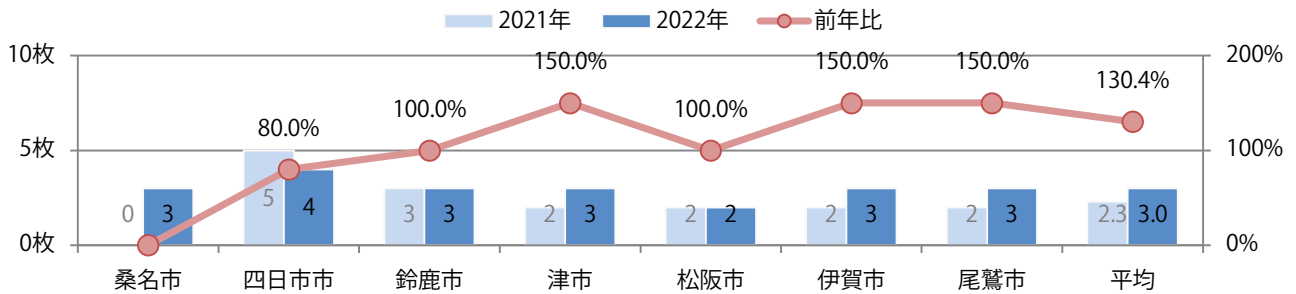
■月別折込枚数（県内7地区平均）

■年間最多枚数 ■年間最少枚数

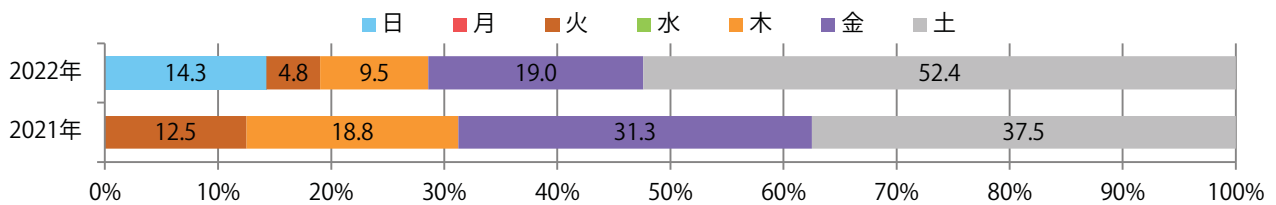
	1月	2月	3月	4月	5月	6月	7月	8月	9月	10月	11月	12月
2022年	2.3	2.3	3.0									
2021年	2.0	1.7	2.3	1.9	1.1	1.6	2.6	1.7	1.4	1.3	1.6	1.1
2020年	1.7	2.3	1.7	1.4	1.3	1.9	1.6	1.4	1.1	1.9	1.1	1.4



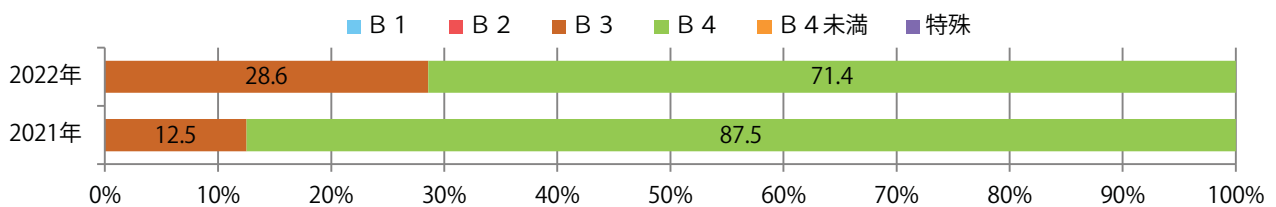
■地区別折込枚数・前年比



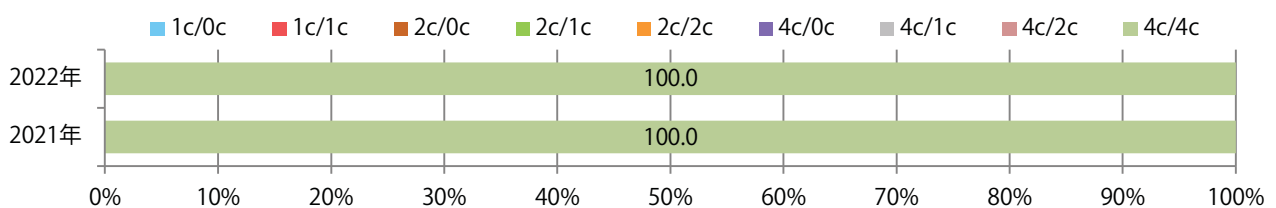
■曜日別構成比（%）



■サイズ別構成比（%）



■色数別構成比（%）

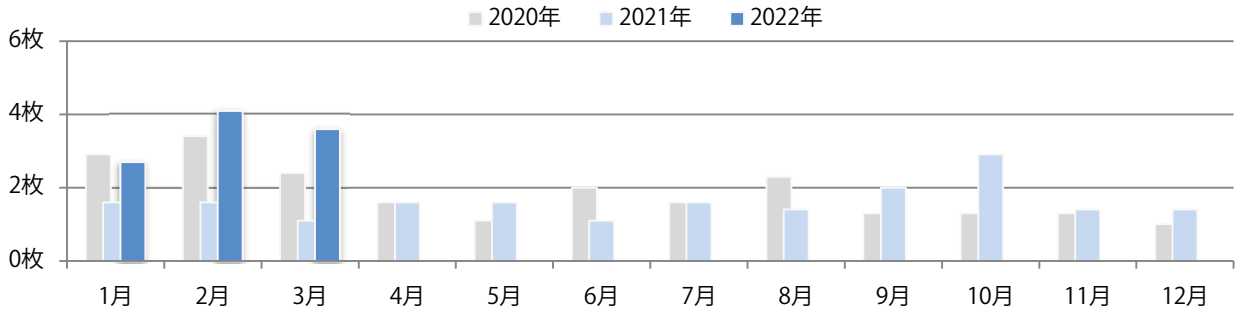


前年の3倍以上になった。日曜に大半が集中。B4未満のサイズが56%を占め、他はB4のみ。両面フルカラーに次いで片面フルカラーも多い。

■月別折込枚数（県内7地区平均）

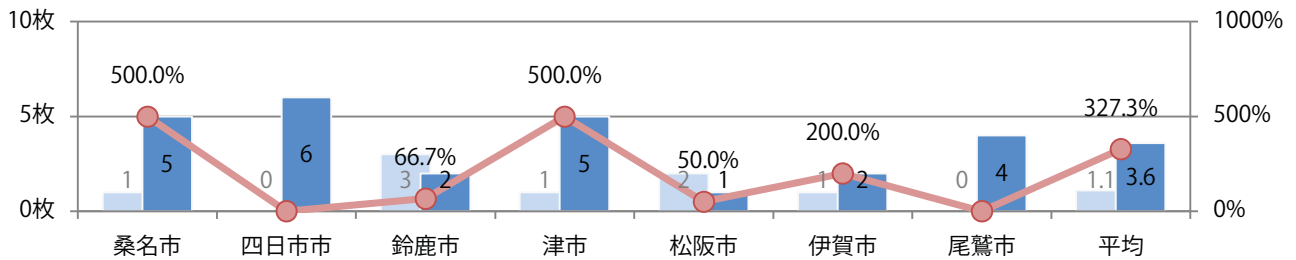
■ 年間最多枚数 ■ 年間最少枚数

	1月	2月	3月	4月	5月	6月	7月	8月	9月	10月	11月	12月
2022年	2.7	4.1	3.6									
2021年	1.6	1.6	1.1	1.6	1.6	1.1	1.6	1.4	2.0	2.9	1.4	1.4
2020年	2.9	3.4	2.4	1.6	1.1	2.0	1.6	2.3	1.3	1.3	1.3	1.0



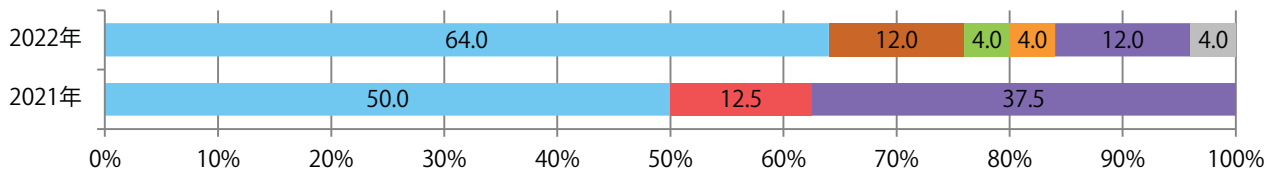
■地区別折込枚数・前年比

■ 2021年 ■ 2022年 ● 前年比



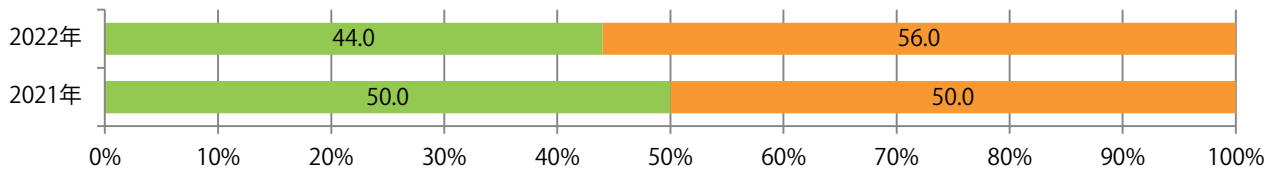
■曜日別構成比（%）

■ 日 ■ 月 ■ 火 ■ 水 ■ 木 ■ 金 ■ 土



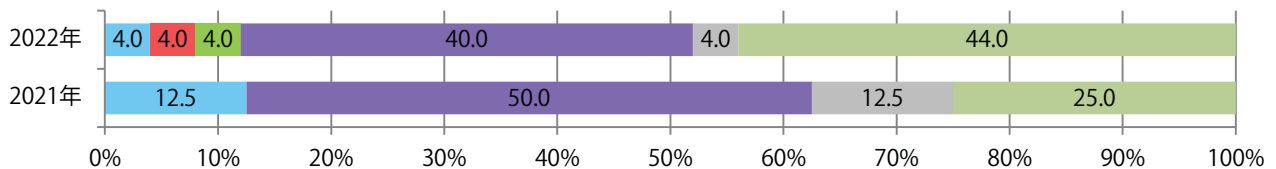
■サイズ別構成比（%）

■ B1 ■ B2 ■ B3 ■ B4 ■ B4未満 ■ 特殊



■色数別構成比（%）

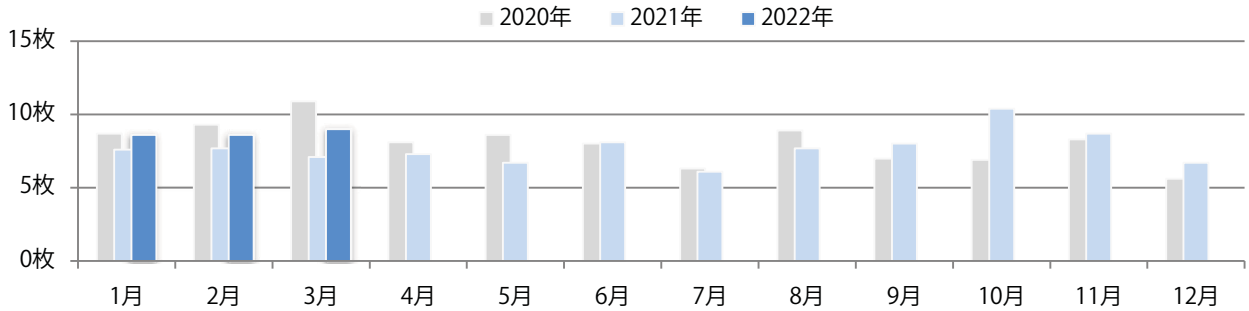
■ 1c/0c ■ 1c/1c ■ 2c/0c ■ 2c/1c ■ 2c/2c ■ 4c/0c ■ 4c/1c ■ 4c/2c ■ 4c/4c



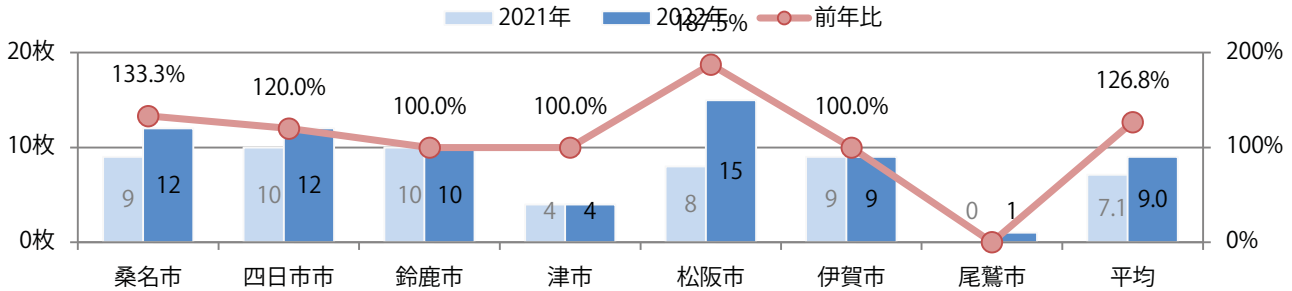
前年比27%増。日曜に87%が集中。B4以下のサイズが増えた。大半が両面フルカラー。

■月別折込枚数（県内7地区平均）

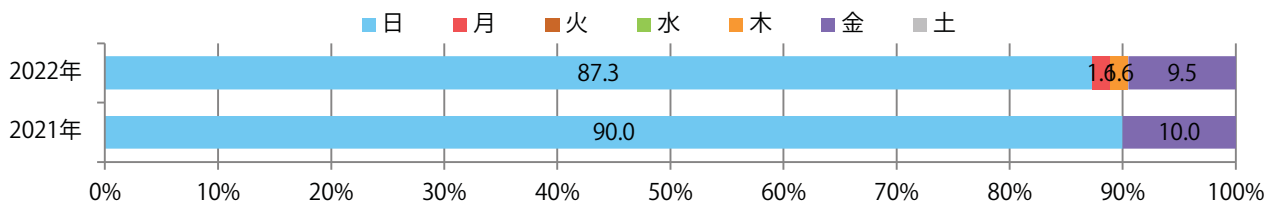
	1月	2月	3月	4月	5月	6月	7月	8月	9月	10月	11月	12月
2022年	8.6	8.6	9.0									
2021年	7.6	7.7	7.1	7.3	6.7	8.1	6.1	7.7	8.0	10.4	8.7	6.7
2020年	8.7	9.3	10.9	8.1	8.6	8.0	6.3	8.9	7.0	6.9	8.3	5.6



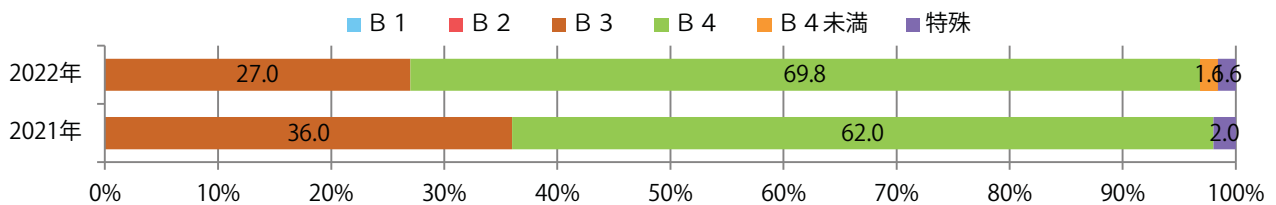
■地区別折込枚数・前年比



■曜日別構成比 (%)



■サイズ別構成比 (%)



■色数別構成比 (%)

