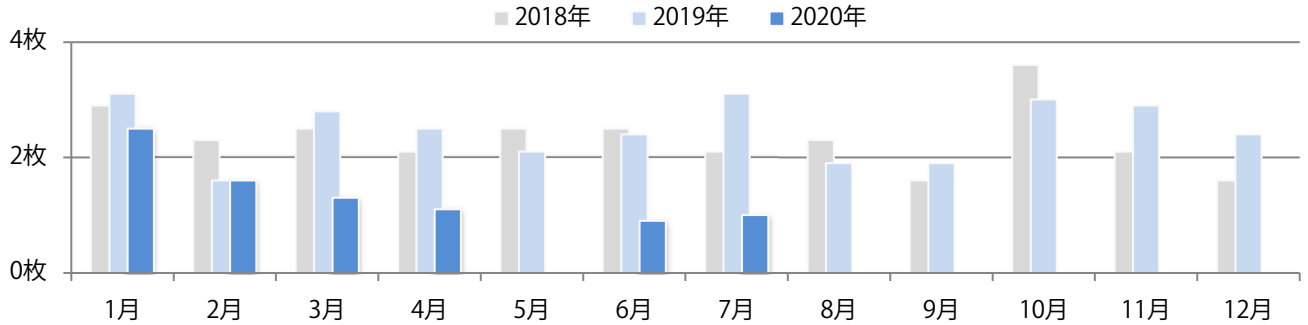


火曜のみの折込となった。B3サイズが減った。全て両面フルカラー。

■ 月別折込枚数（県内8地区平均）

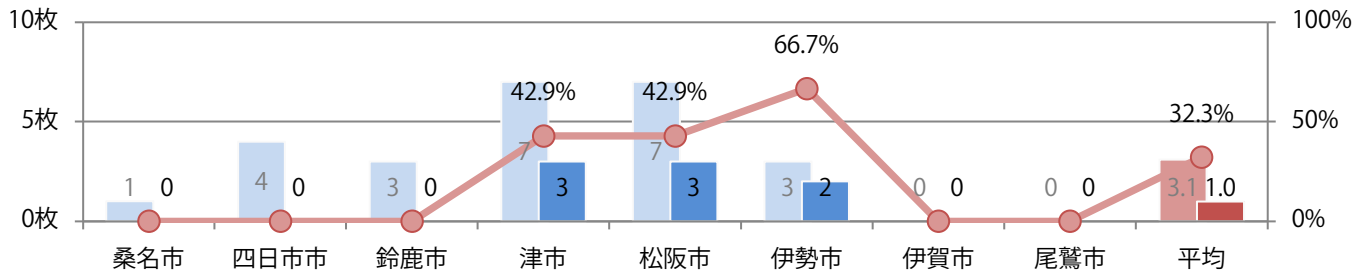
■ 年間最多枚数 □ 年間最少枚数

	1月	2月	3月	4月	5月	6月	7月	8月	9月	10月	11月	12月
2020年	2.5	1.6	1.3	1.1	0.0	0.9	1.0					
2019年	3.1	1.6	2.8	2.5	2.1	2.4	3.1	1.9	1.9	3.0	2.9	2.4
2018年	2.9	2.3	2.5	2.1	2.5	2.5	2.1	2.3	1.6	3.6	2.1	1.6



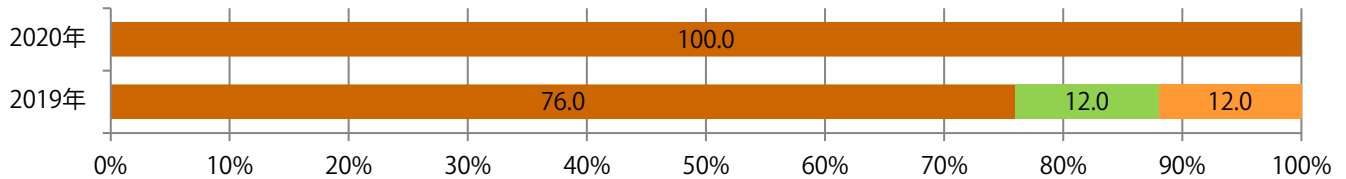
■ 地区別折込枚数・前年比

■ 2019年 ■ 2020年 ● 前年比



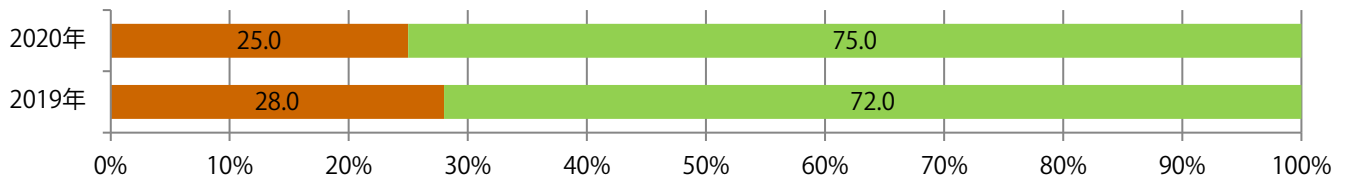
■ 曜日別構成比 (%)

■ 日 ■ 月 ■ 火 ■ 水 ■ 木 ■ 金 ■ 土



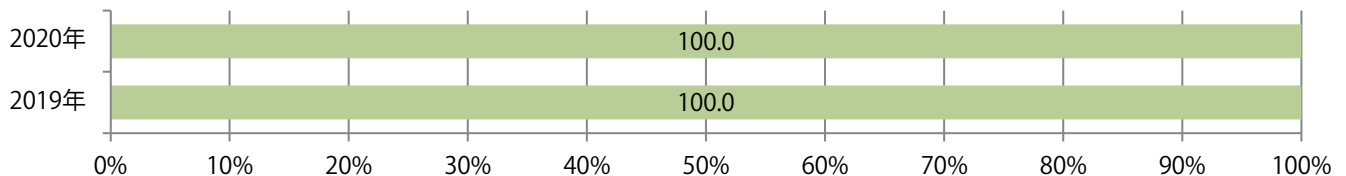
■ サイズ別構成比 (%)

■ B 1 ■ B 2 ■ B 3 ■ B 4 ■ B 4 未満 ■ 特殊



■ 色数別構成比 (%)

■ 1c/0c ■ 1c/1c ■ 2c/0c ■ 2c/1c ■ 2c/2c ■ 4c/0c ■ 4c/1c ■ 4c/2c ■ 4c/4c

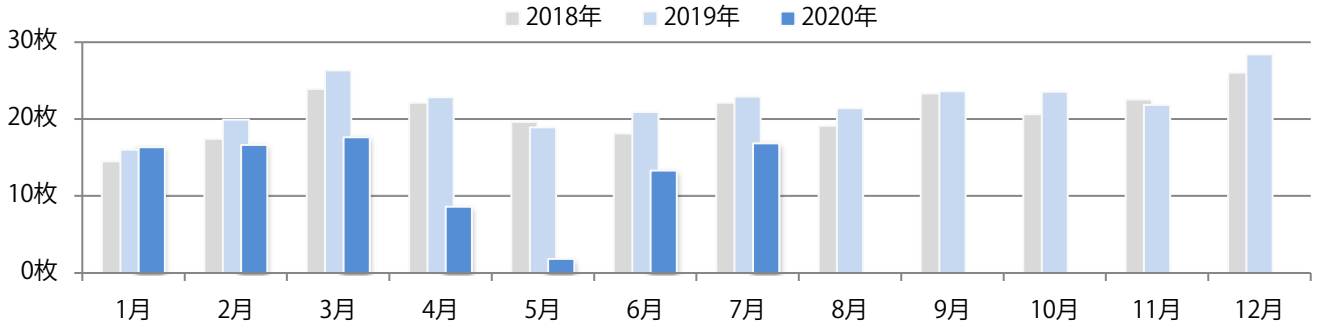


木曜が最も多い。B2・B4サイズが減った。両面フルカラーは88%に上る。

■月別折込枚数（県内8地区平均）

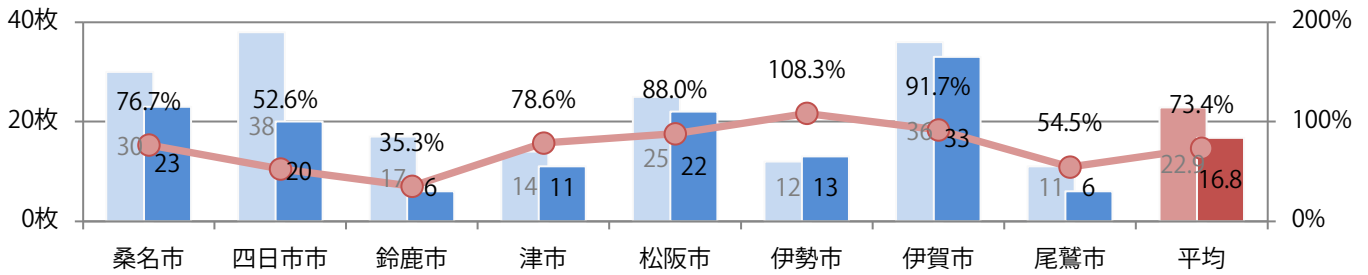
■ 年間最多枚数 □ 年間最少枚数

	1月	2月	3月	4月	5月	6月	7月	8月	9月	10月	11月	12月
2020年	16.3	16.6	17.6	8.6	1.8	13.3	16.8					
2019年	16.0	19.9	26.3	22.8	18.9	20.9	22.9	21.4	23.6	23.5	21.8	28.4
2018年	14.5	17.4	23.9	22.1	19.6	18.1	22.1	19.1	23.3	20.6	22.5	26.0



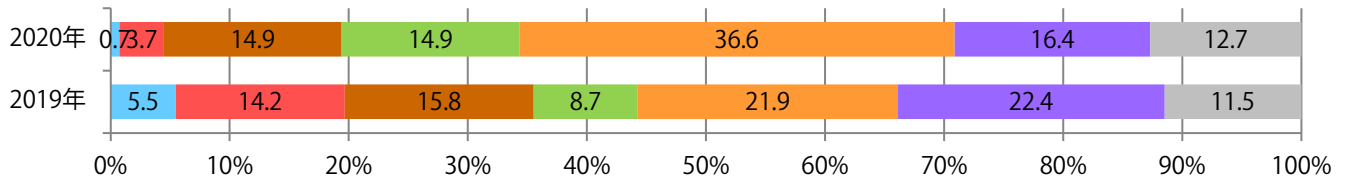
■地区別折込枚数・前年比

■ 2019年 ■ 2020年 ● 前年比



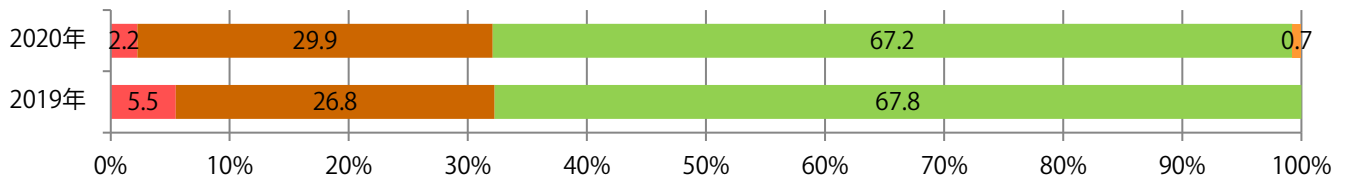
■曜日別構成比 (%)

■ 日 ■ 月 ■ 火 ■ 水 ■ 木 ■ 金 ■ 土



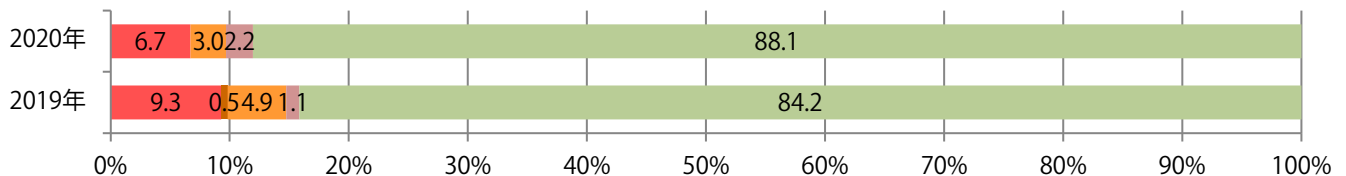
■サイズ別構成比 (%)

■ B1 ■ B2 ■ B3 ■ B4 ■ B4未満 ■ 特殊



■色数別構成比 (%)

■ 1c/0c ■ 1c/1c ■ 2c/0c ■ 2c/1c ■ 2c/2c ■ 4c/0c ■ 4c/1c ■ 4c/2c ■ 4c/4c

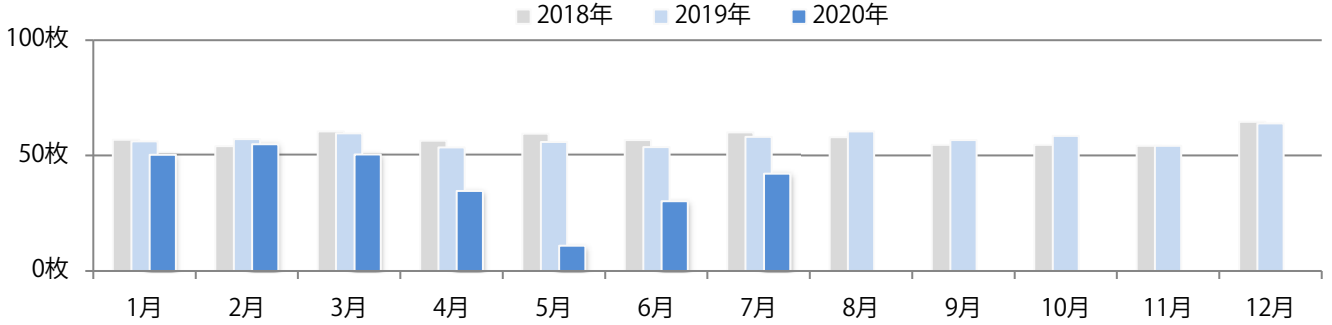


火曜が最も多い。B3以上の大きいサイズが減った。両面フルカラーは78%。

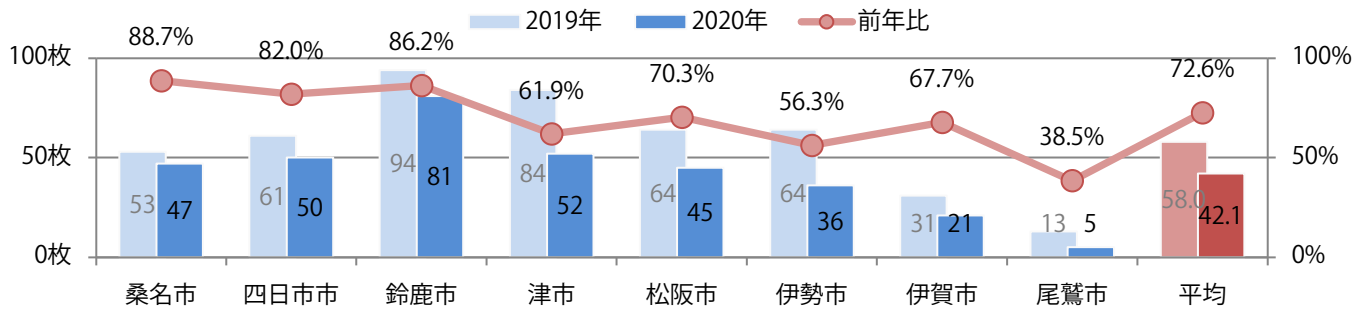
■月別折込枚数（県内8地区平均）

■ 年間最多枚数 □ 年間最少枚数

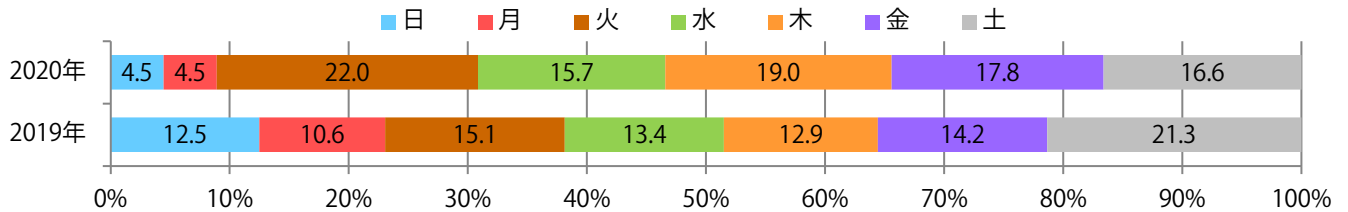
	1月	2月	3月	4月	5月	6月	7月	8月	9月	10月	11月	12月
2020年	50.3	54.8	50.4	34.5	10.9	30.1	42.1					
2019年	56.0	57.0	59.5	53.4	55.8	53.6	58.0	60.4	56.6	58.4	54.1	63.9
2018年	56.8	54.0	60.4	56.3	59.4	56.6	59.9	57.8	54.5	54.5	54.1	64.5



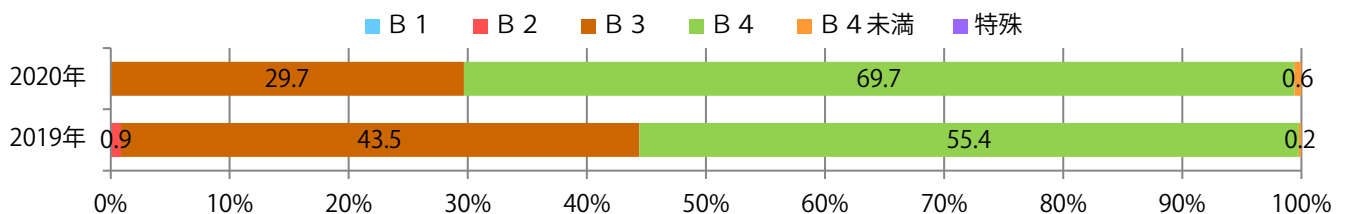
■地区別折込枚数・前年比



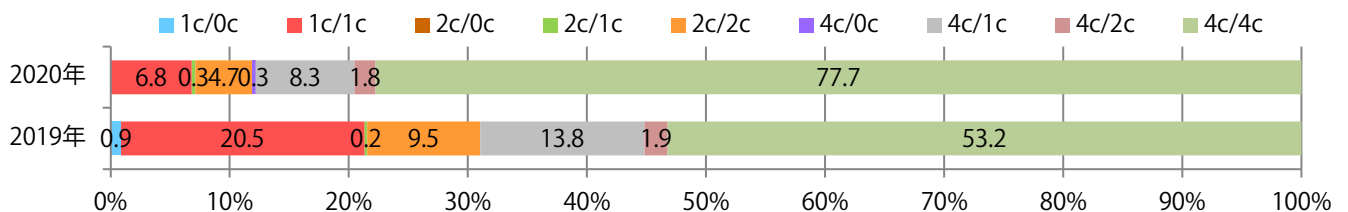
■曜日別構成比 (%)



■サイズ別構成比 (%)



■色数別構成比 (%)

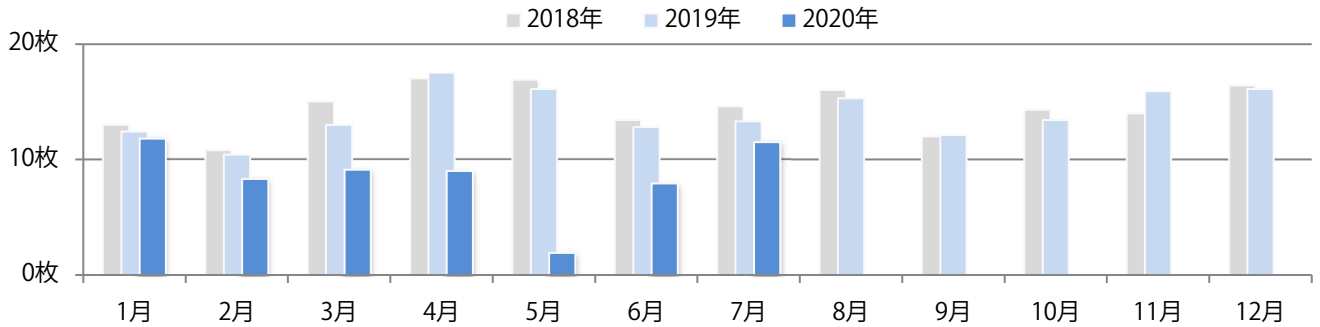


水曜が最も多く、次いで木・土曜の順に多い。B3以上の大きいサイズが66%を占める。  
両面フルカラーは84%。

■月別折込枚数（県内8地区平均）

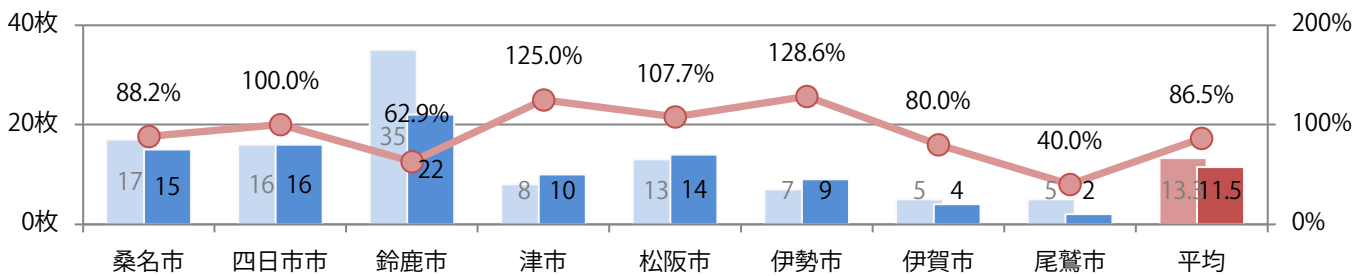
■ 年間最多枚数 □ 年間最少枚数

	1月	2月	3月	4月	5月	6月	7月	8月	9月	10月	11月	12月
2020年	11.8	8.3	9.1	9.0	1.9	7.9	11.5					
2019年	12.4	10.4	13.0	17.5	16.1	12.8	13.3	15.3	12.1	13.4	15.9	16.1
2018年	13.0	10.8	15.0	17.0	16.9	13.4	14.6	16.0	12.0	14.3	14.0	16.4



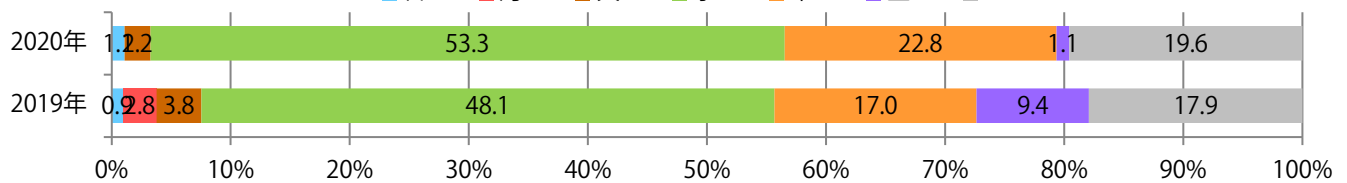
■地区別折込枚数・前年比

■ 2019年 ■ 2020年 ● 前年比



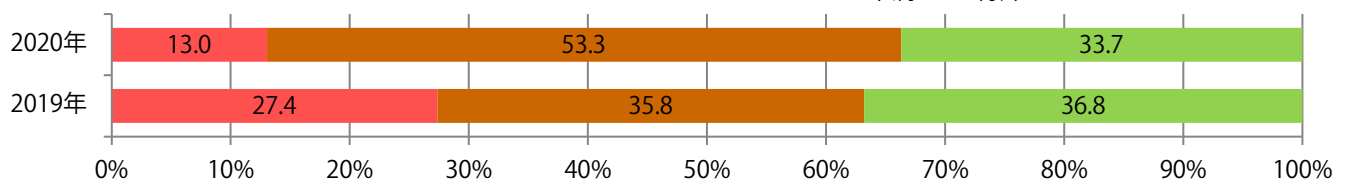
■曜日別構成比 (%)

■ 日 ■ 月 ■ 火 ■ 水 ■ 木 ■ 金 ■ 土



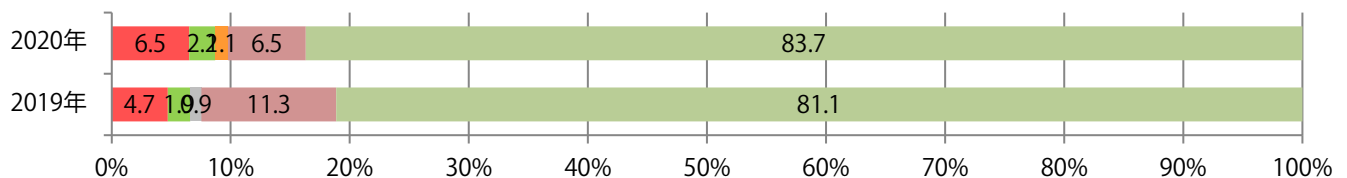
■サイズ別構成比 (%)

■ B 1 ■ B 2 ■ B 3 ■ B 4 ■ B 4未済 ■ 特殊



■色数別構成比 (%)

■ 1c/0c ■ 1c/1c ■ 2c/0c ■ 2c/1c ■ 2c/2c ■ 4c/0c ■ 4c/1c ■ 4c/2c ■ 4c/4c

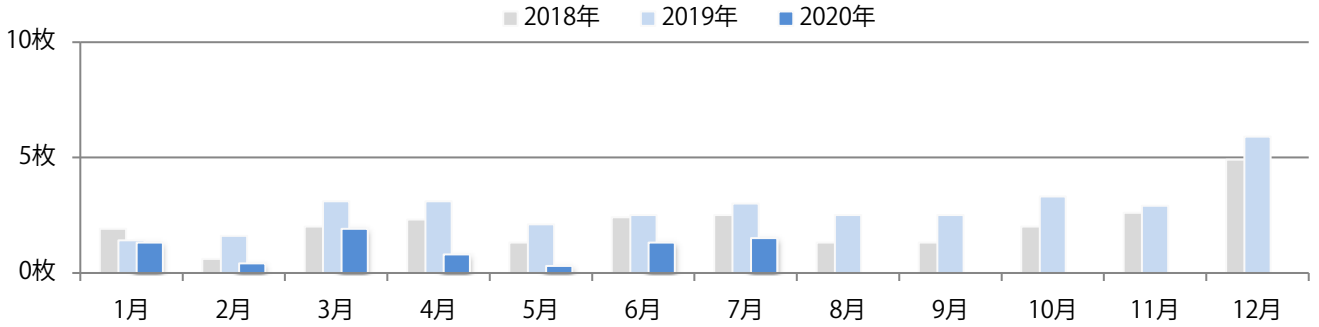


水曜が最も多く、次いで金曜が多い。B3以上の大きいサイズが半数を占める。  
大半が両面フルカラーで、他は片面1色のみ。

■ 月別折込枚数（県内8地区平均）

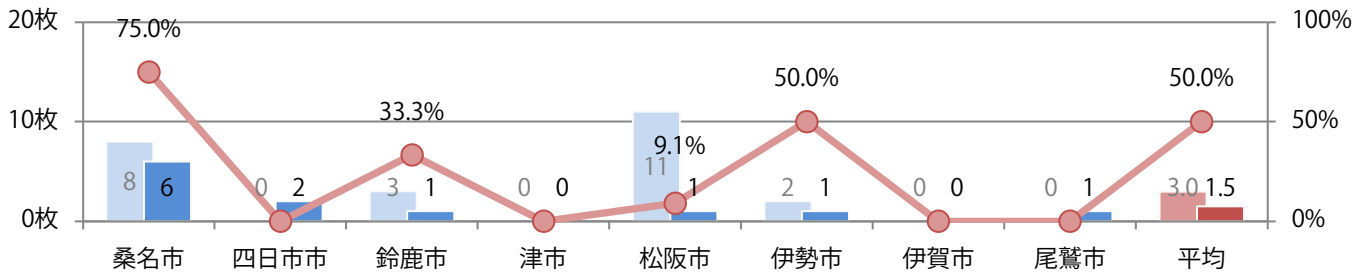
■ 年間最多枚数 □ 年間最少枚数

	1月	2月	3月	4月	5月	6月	7月	8月	9月	10月	11月	12月
2020年	1.3	0.4	1.9	0.8	0.3	1.3	1.5					
2019年	1.4	1.6	3.1	3.1	2.1	2.5	3.0	2.5	2.5	3.3	2.9	5.9
2018年	1.9	0.6	2.0	2.3	1.3	2.4	2.5	1.3	1.3	2.0	2.6	4.9



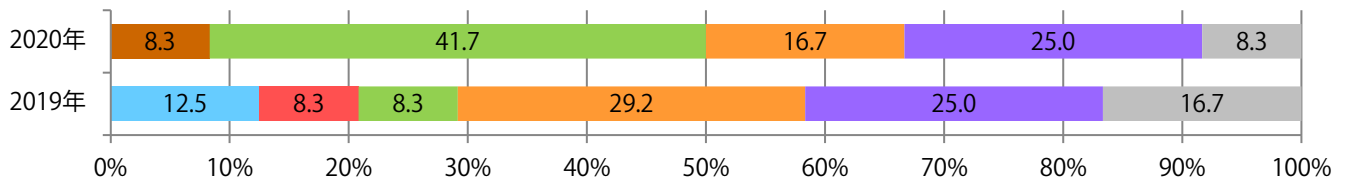
■ 地区別折込枚数・前年比

■ 2019年 ■ 2020年 ● 前年比



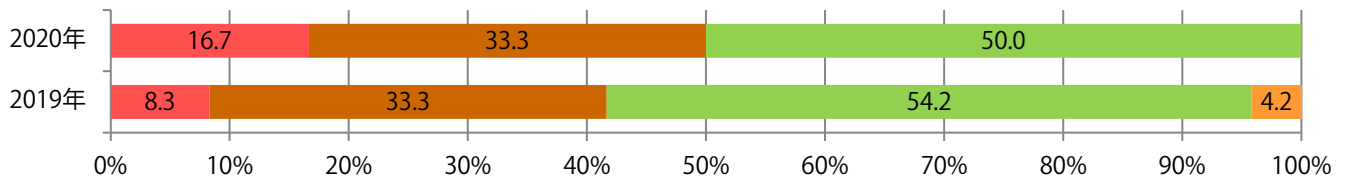
■ 曜日別構成比 (%)

■ 日 ■ 月 ■ 火 ■ 水 ■ 木 ■ 金 ■ 土



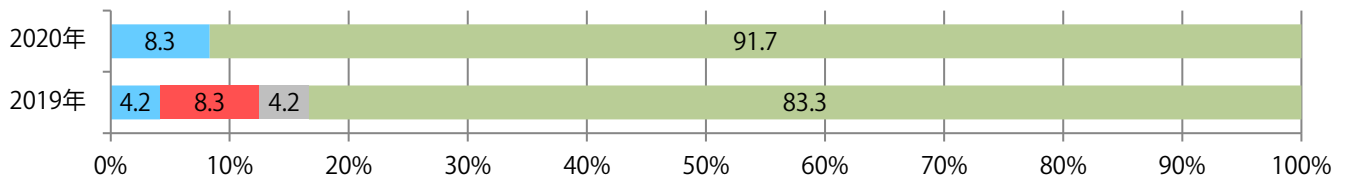
■ サイズ別構成比 (%)

■ B 1 ■ B 2 ■ B 3 ■ B 4 ■ B 4 未満 ■ 特殊



■ 色数別構成比 (%)

■ 1c/0c ■ 1c/1c ■ 2c/0c ■ 2c/1c ■ 2c/2c ■ 4c/0c ■ 4c/1c ■ 4c/2c ■ 4c/4c

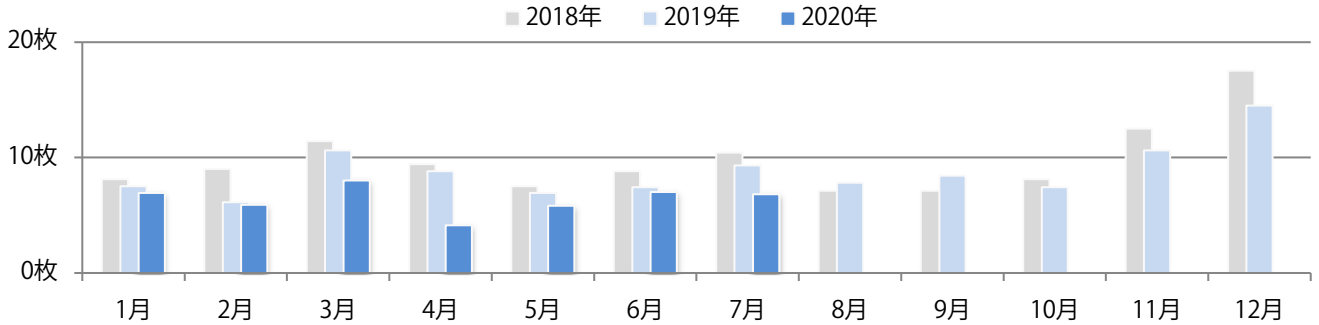


木・金曜に7割が集中。B4サイズが76%を占める。大半が両面フルカラー。

■ 月別折込枚数（県内8地区平均）

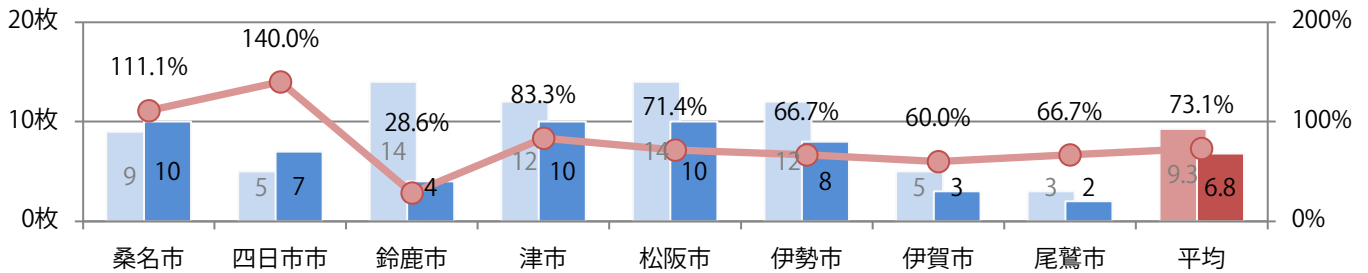
□ 年間最多枚数 □ 年間最少枚数

	1月	2月	3月	4月	5月	6月	7月	8月	9月	10月	11月	12月
2020年	6.9	5.9	8.0	4.1	5.8	7.0	6.8					
2019年	7.5	6.1	10.6	8.8	6.9	7.4	9.3	7.8	8.4	7.4	10.6	14.5
2018年	8.1	9.0	11.4	9.4	7.5	8.8	10.4	7.1	7.1	8.1	12.5	17.5



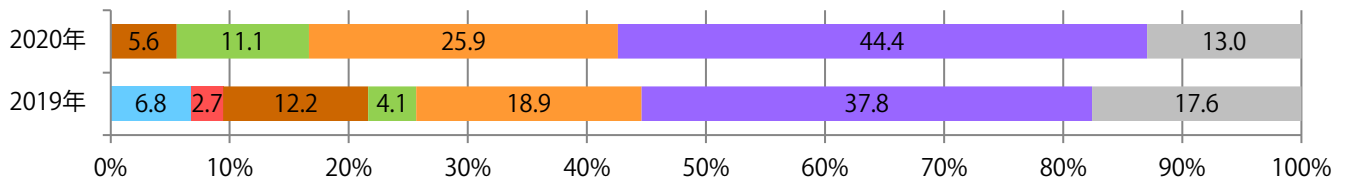
■ 地区別折込枚数・前年比

□ 2019年 □ 2020年 ○ 前年比



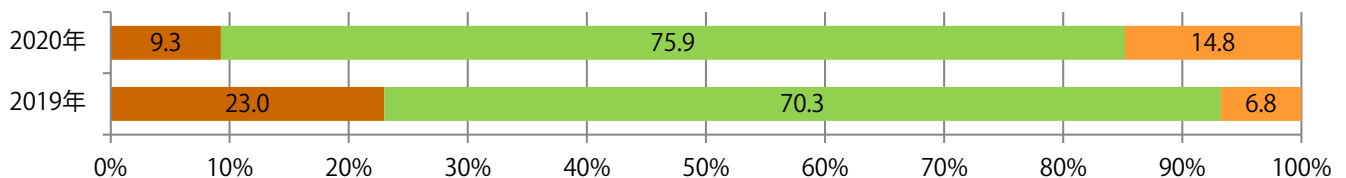
■ 曜日別構成比 (%)

■ 日 ■ 月 ■ 火 ■ 水 ■ 木 ■ 金 ■ 土



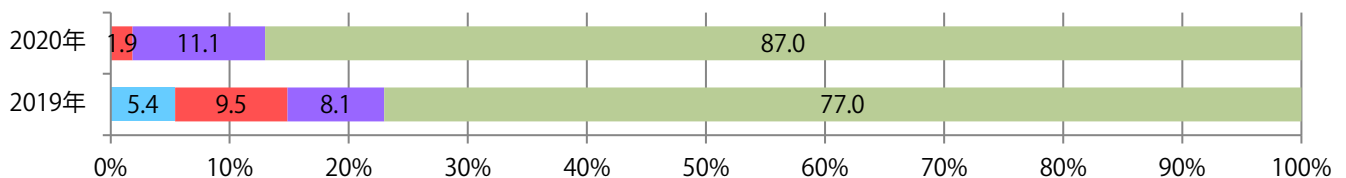
■ サイズ別構成比 (%)

■ B1 ■ B2 ■ B3 ■ B4 ■ B4未満 ■ 特殊



■ 色数別構成比 (%)

■ 1c/0c ■ 1c/1c ■ 2c/0c ■ 2c/1c ■ 2c/2c ■ 4c/0c ■ 4c/1c ■ 4c/2c ■ 4c/4c

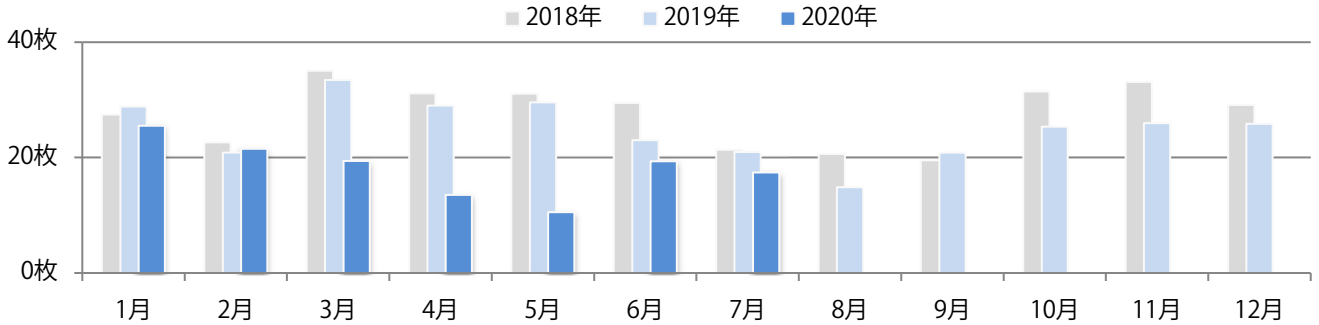


水～金にほとんどが集中。B3サイズが34%を占める。両面フルカラーは79%。

■ 月別折込枚数（県内8地区平均）

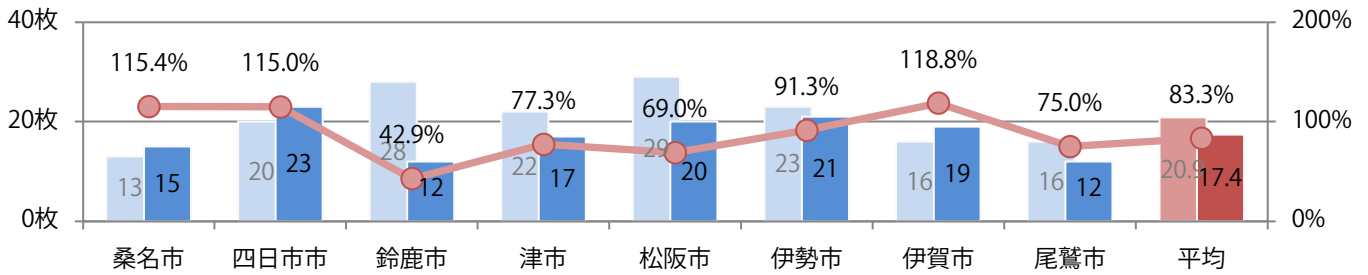
■ 年間最多枚数 ■ 年間最少枚数

	1月	2月	3月	4月	5月	6月	7月	8月	9月	10月	11月	12月
2020年	25.5	21.5	19.4	13.5	10.5	19.3	17.4					
2019年	28.8	20.8	33.4	29.0	29.5	23.0	20.9	14.8	20.8	25.3	25.9	25.8
2018年	27.4	22.6	35.0	31.1	31.0	29.4	21.3	20.6	19.5	31.4	33.1	29.1



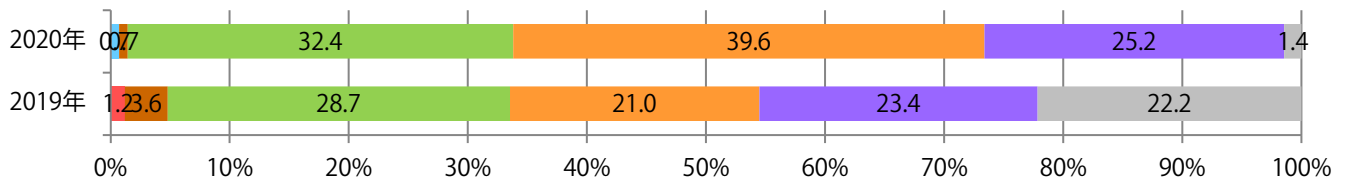
■ 地区別折込枚数・前年比

■ 2019年 ■ 2020年 ● 前年比



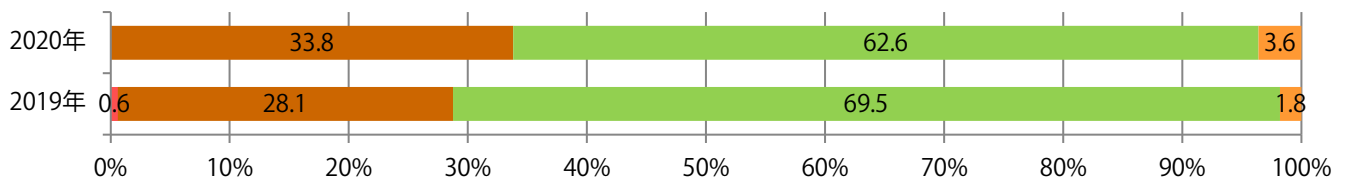
■ 曜日別構成比 (%)

■ 日 ■ 月 ■ 火 ■ 水 ■ 木 ■ 金 ■ 土



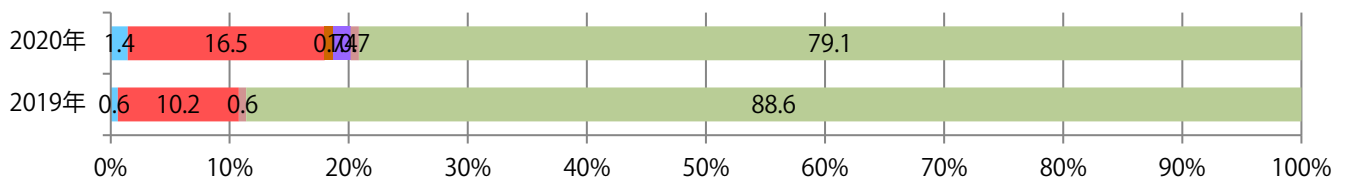
■ サイズ別構成比 (%)

■ B 1 ■ B 2 ■ B 3 ■ B 4 ■ B 4 未満 ■ 特殊



■ 色数別構成比 (%)

■ 1c/0c ■ 1c/1c ■ 2c/0c ■ 2c/1c ■ 2c/2c ■ 4c/0c ■ 4c/1c ■ 4c/2c ■ 4c/4c

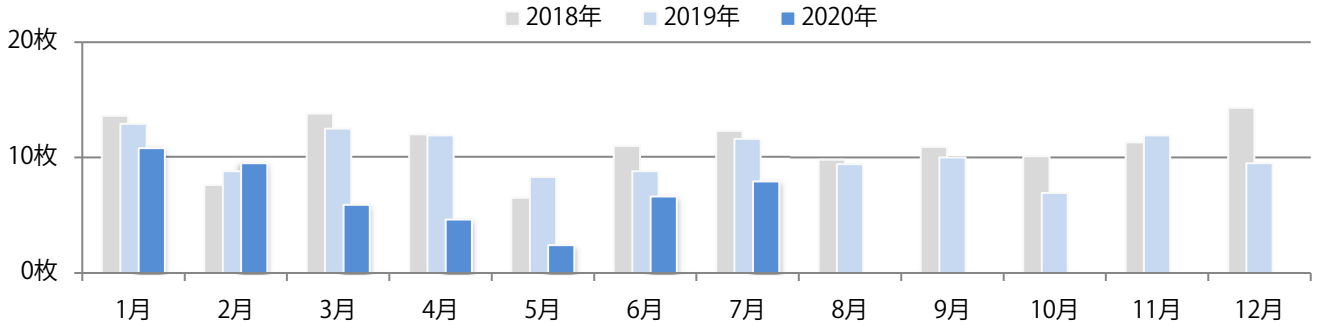


木～土曜の週末に94%が集中。B4サイズが9割を超える。大半が両面フルカラー。

■ 月別折込枚数（県内8地区平均）

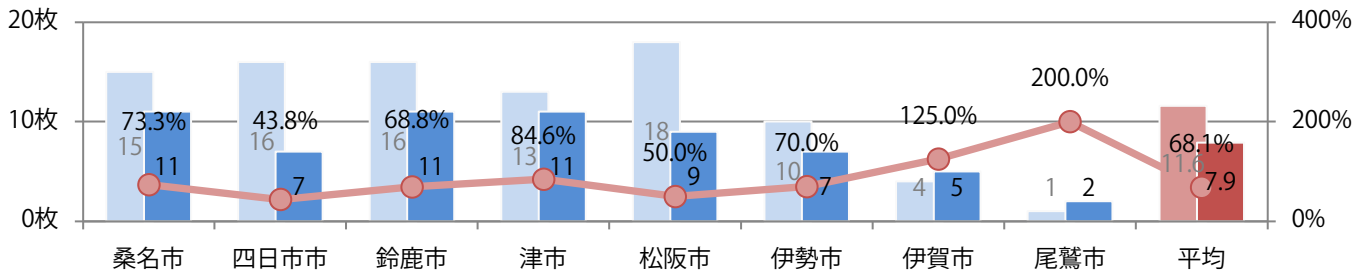
■ 年間最多枚数 ■ 年間最少枚数

	1月	2月	3月	4月	5月	6月	7月	8月	9月	10月	11月	12月
2020年	10.8	9.5	5.9	4.6	2.4	6.6	7.9					
2019年	12.9	8.8	12.5	11.9	8.3	8.8	11.6	9.4	10.0	6.9	11.9	9.5
2018年	13.6	7.6	13.8	12.0	6.5	11.0	12.3	9.8	10.9	10.1	11.3	14.3



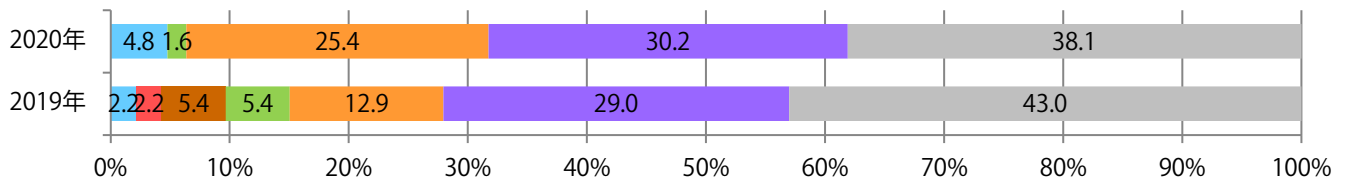
■ 地区別折込枚数・前年比

■ 2019年 ■ 2020年 ● 前年比



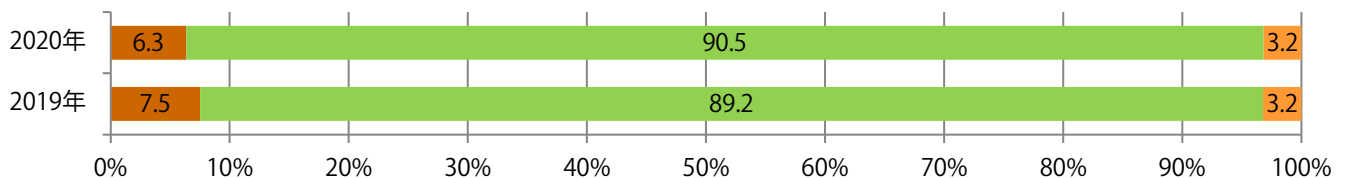
■ 曜日別構成比 (%)

■ 日 ■ 月 ■ 火 ■ 水 ■ 木 ■ 金 ■ 土



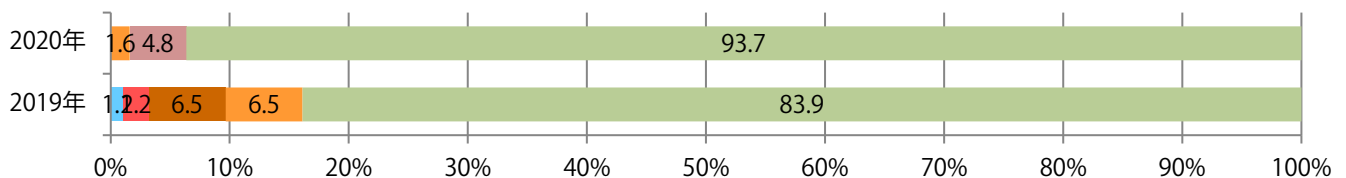
■ サイズ別構成比 (%)

■ B 1 ■ B 2 ■ B 3 ■ B 4 ■ B 4未済 ■ 特殊



■ 色数別構成比 (%)

■ 1c/0c ■ 1c/1c ■ 2c/0c ■ 2c/1c ■ 2c/2c ■ 4c/0c ■ 4c/1c ■ 4c/2c ■ 4c/4c



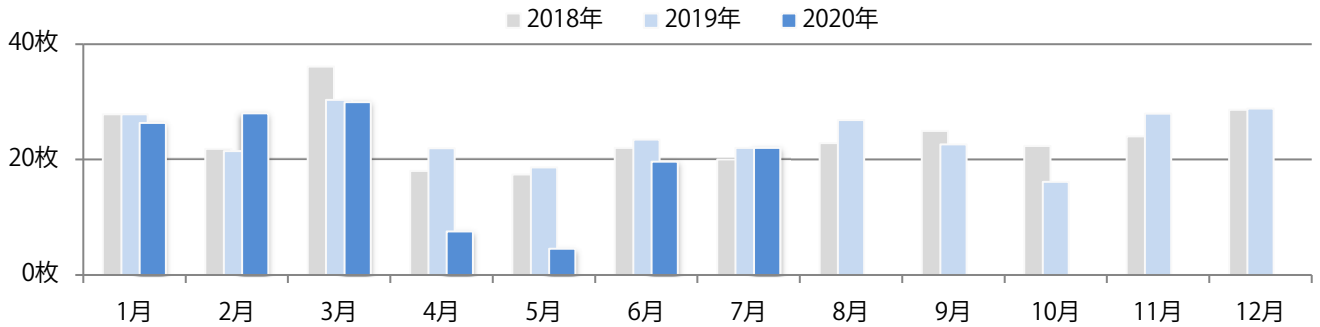


各地区で増減はあったが、平均は前年と変わらず。土曜に大半が集中し、次いで木曜が多い。  
B3以上の大きいサイズが67%を占める。ほとんどが両面フルカラー。

■ 月別折込枚数（県内8地区平均）

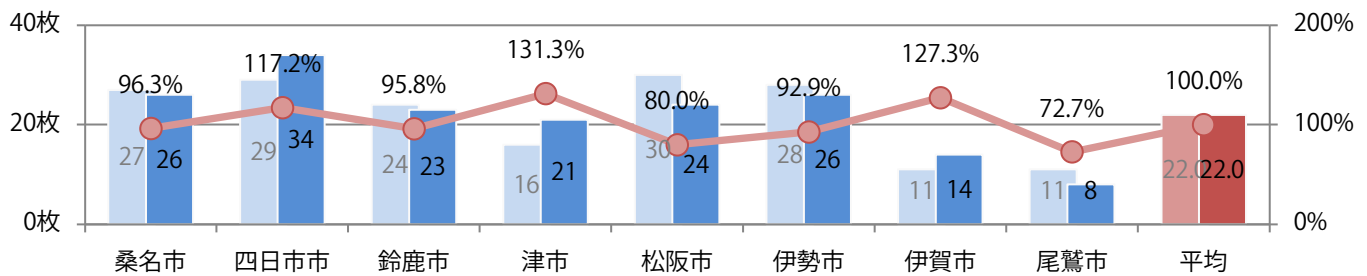
■ 年間最多枚数 ■ 年間最少枚数

	1月	2月	3月	4月	5月	6月	7月	8月	9月	10月	11月	12月
2020年	26.3	28.0	29.9	7.5	4.5	19.6	22.0					
2019年	27.8	21.4	30.3	21.9	18.6	23.4	22.0	26.8	22.6	16.1	27.9	28.8
2018年	27.8	21.8	36.1	18.0	17.4	22.0	20.0	22.8	24.9	22.3	24.0	28.6



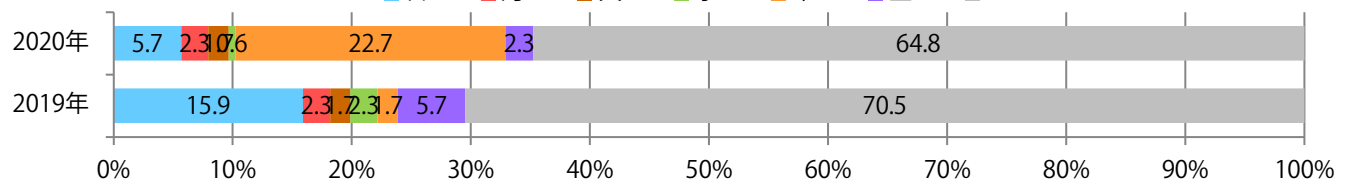
■ 地区別折込枚数・前年比

■ 2019年 ■ 2020年 ● 前年比



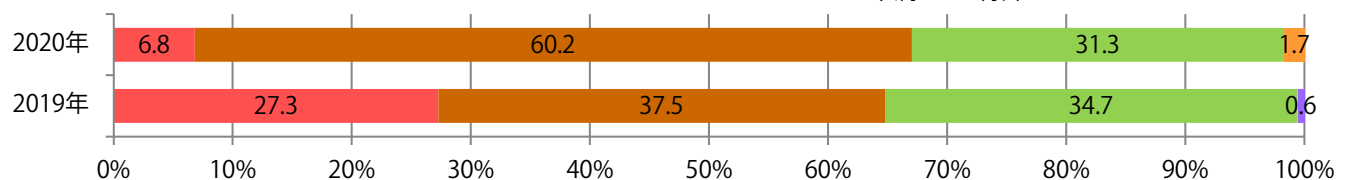
■ 曜日別構成比 (%)

■ 日 ■ 月 ■ 火 ■ 水 ■ 木 ■ 金 ■ 土



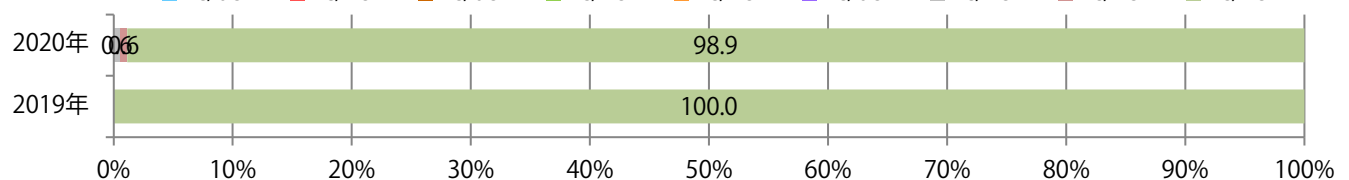
■ サイズ別構成比 (%)

■ B 1 ■ B 2 ■ B 3 ■ B 4 ■ B 4 未満 ■ 特殊



■ 色数別構成比 (%)

■ 1c/0c ■ 1c/1c ■ 2c/0c ■ 2c/1c ■ 2c/2c ■ 4c/0c ■ 4c/1c ■ 4c/2c ■ 4c/4c

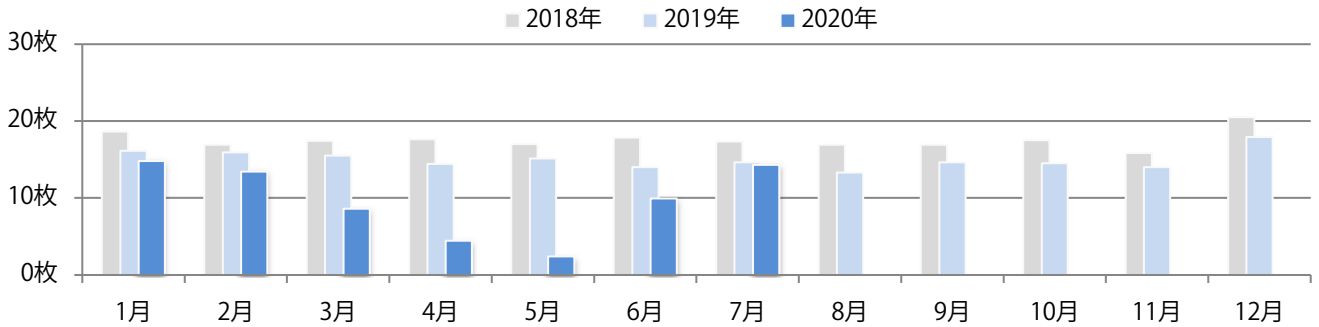


水曜が最も多く、次いで火曜が多い。B3以上の大きいサイズが65%を占める。  
両面フルカラーは97%に上る。

■ 月別折込枚数（県内8地区平均）

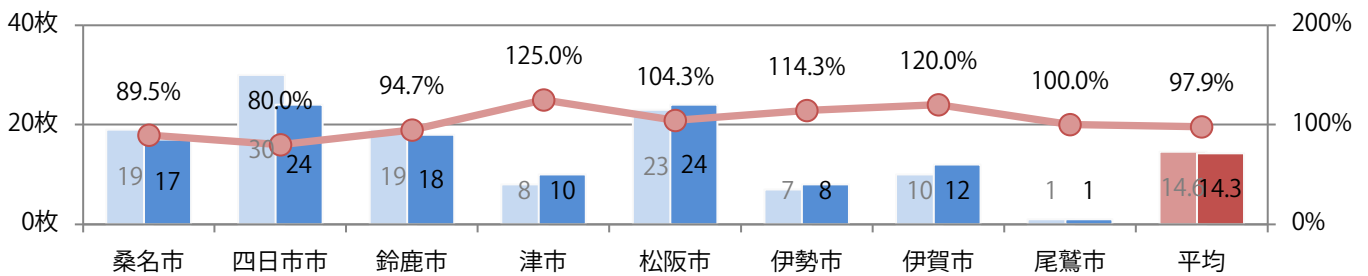
□ 年間最多枚数 □ 年間最少枚数

	1月	2月	3月	4月	5月	6月	7月	8月	9月	10月	11月	12月
2020年	14.8	13.4	8.6	4.4	2.4	9.9	14.3					
2019年	16.1	15.9	15.5	14.4	15.1	14.0	14.6	13.3	14.6	14.5	14.0	17.9
2018年	18.6	16.9	17.4	17.6	17.0	17.8	17.3	16.9	16.9	17.5	15.8	20.5



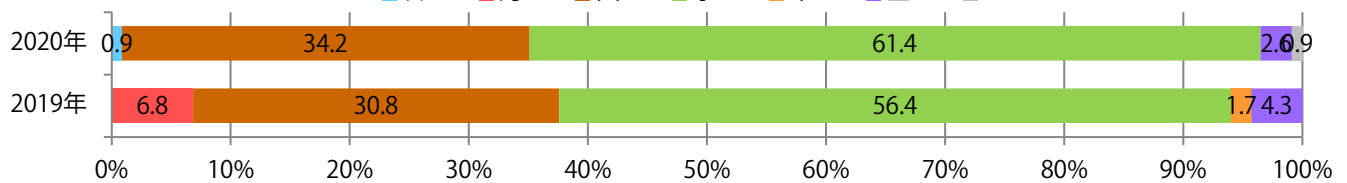
■ 地区別折込枚数・前年比

□ 2019年 □ 2020年 ○ 前年比



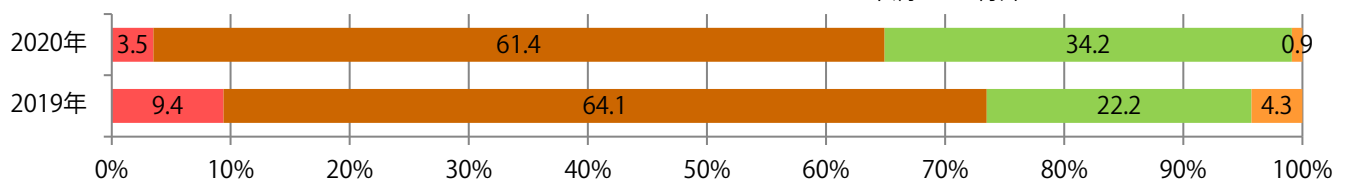
■ 曜日別構成比 (%)

■ 日 ■ 月 ■ 火 ■ 水 ■ 木 ■ 金 ■ 土



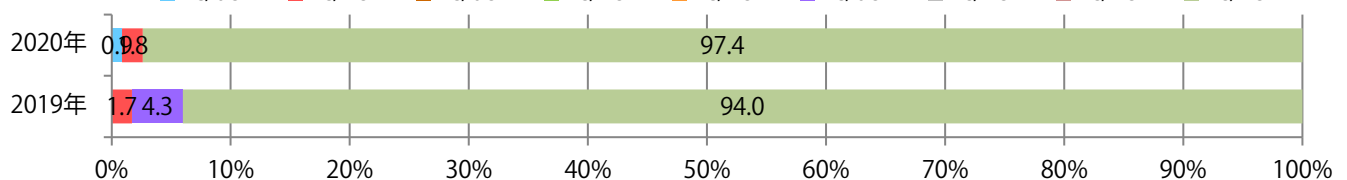
■ サイズ別構成比 (%)

■ B 1 ■ B 2 ■ B 3 ■ B 4 ■ B 4未済 ■ 特殊



■ 色数別構成比 (%)

■ 1c/0c ■ 1c/1c ■ 2c/0c ■ 2c/1c ■ 2c/2c ■ 4c/0c ■ 4c/1c ■ 4c/2c ■ 4c/4c

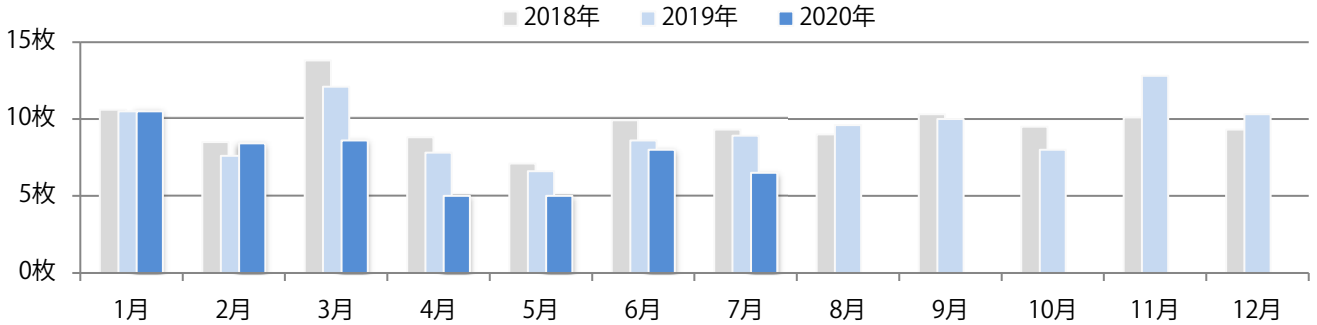


火曜が最も多く、次いで金曜が多い。B3以上の大きいサイズが35%を占める。  
ほとんどが両面フルカラーで、他は片面フルカラーのみ。

■ 月別折込枚数（県内8地区平均）

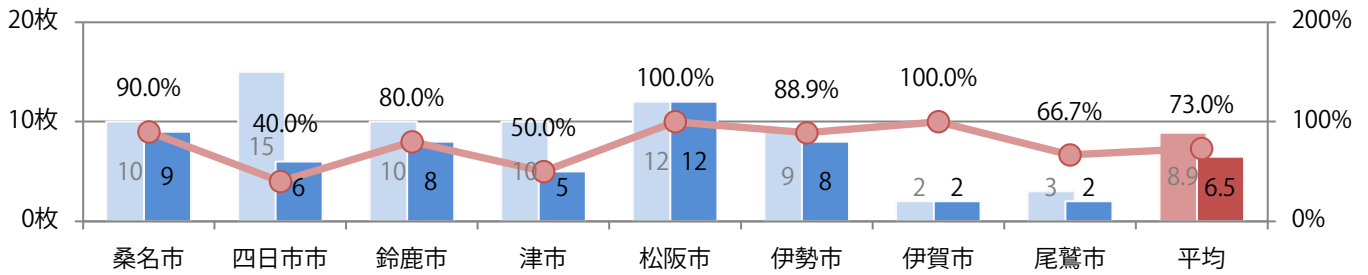
■ 年間最多枚数 ■ 年間最少枚数

	1月	2月	3月	4月	5月	6月	7月	8月	9月	10月	11月	12月
2020年	10.5	8.4	8.6	5.0	5.0	8.0	6.5					
2019年	10.5	7.6	12.1	7.8	6.6	8.6	8.9	9.6	10.0	8.0	12.8	10.3
2018年	10.6	8.5	13.8	8.8	7.1	9.9	9.3	9.0	10.3	9.5	10.1	9.3



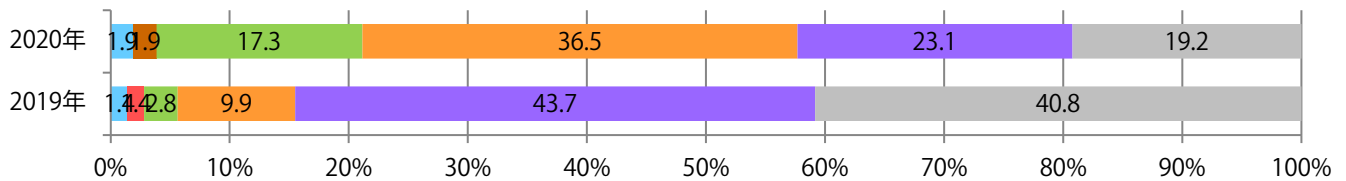
■ 地区別折込枚数・前年比

■ 2019年 ■ 2020年 ● 前年比



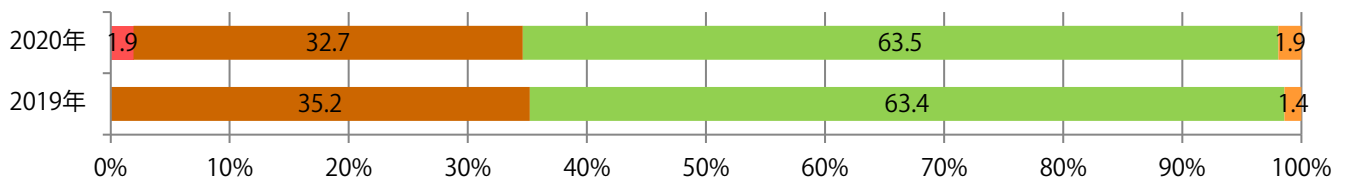
■ 曜日別構成比 (%)

■ 日 ■ 月 ■ 火 ■ 水 ■ 木 ■ 金 ■ 土



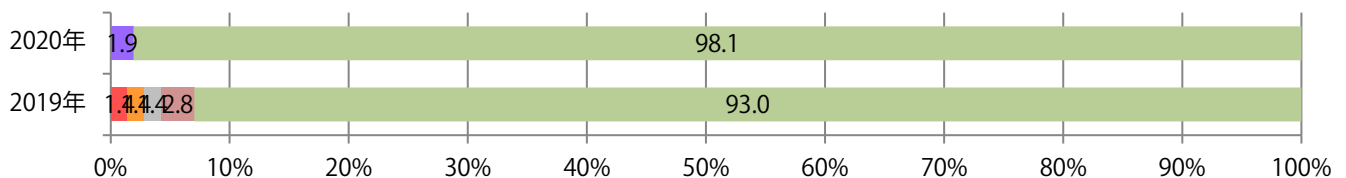
■ サイズ別構成比 (%)

■ B 1 ■ B 2 ■ B 3 ■ B 4 ■ B 4 未満 ■ 特殊



■ 色数別構成比 (%)

■ 1c/0c ■ 1c/1c ■ 2c/0c ■ 2c/1c ■ 2c/2c ■ 4c/0c ■ 4c/1c ■ 4c/2c ■ 4c/4c

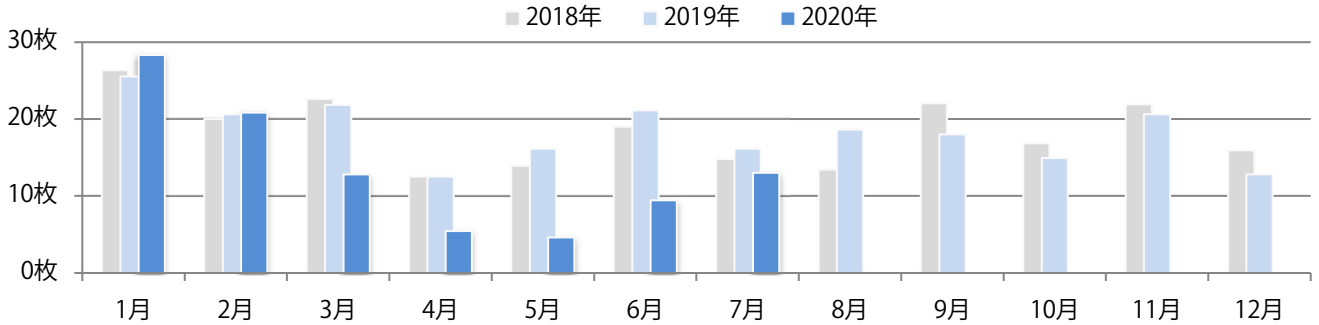


金・土曜の週末に82%が集中。B3サイズが減った。全て両面フルカラー。

■ 月別折込枚数（県内8地区平均）

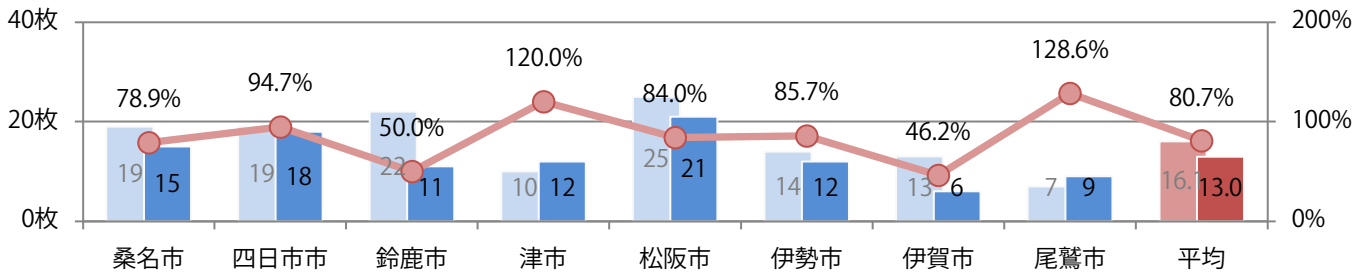
■ 年間最多枚数 ■ 年間最少枚数

	1月	2月	3月	4月	5月	6月	7月	8月	9月	10月	11月	12月
2020年	28.3	20.8	12.8	5.4	4.6	9.4	13.0					
2019年	25.5	20.6	21.8	12.5	16.1	21.1	16.1	18.6	18.0	14.9	20.6	12.8
2018年	26.3	20.0	22.6	12.5	13.9	19.0	14.8	13.4	22.0	16.8	21.9	15.9



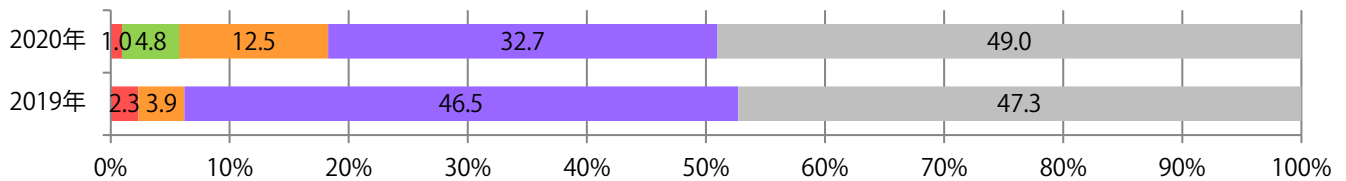
■ 地区別折込枚数・前年比

■ 2019年 ■ 2020年 ● 前年比



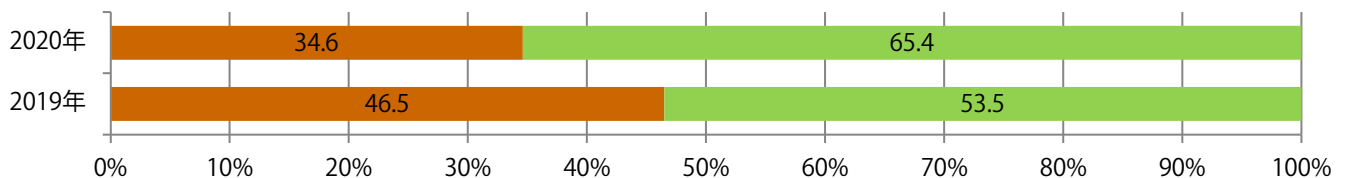
■ 曜日別構成比 (%)

■ 日 ■ 月 ■ 火 ■ 水 ■ 木 ■ 金 ■ 土



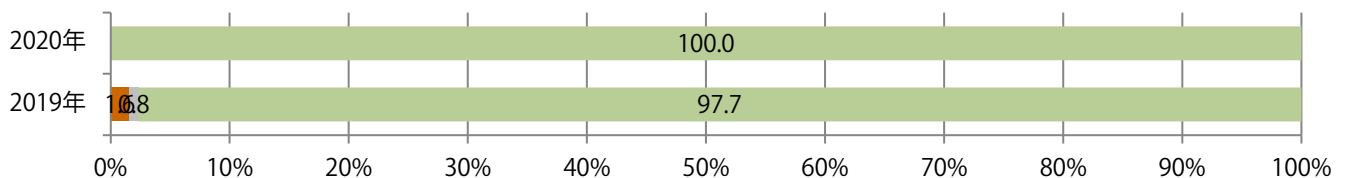
■ サイズ別構成比 (%)

■ B 1 ■ B 2 ■ B 3 ■ B 4 ■ B 4 未満 ■ 特殊



■ 色数別構成比 (%)

■ 1c/0c ■ 1c/1c ■ 2c/0c ■ 2c/1c ■ 2c/2c ■ 4c/0c ■ 4c/1c ■ 4c/2c ■ 4c/4c

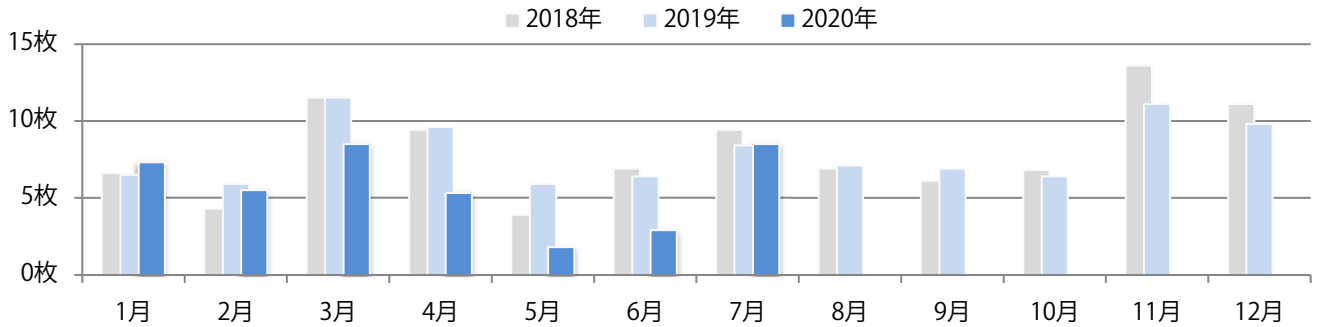


各地区平均でわずかに前年を上回った。金曜が最も多く、次いで木・土曜の順に多い。  
B3・B4未満のサイズが増えた。両面フルカラーは88%を占める。

■ 月別折込枚数（県内8地区平均）

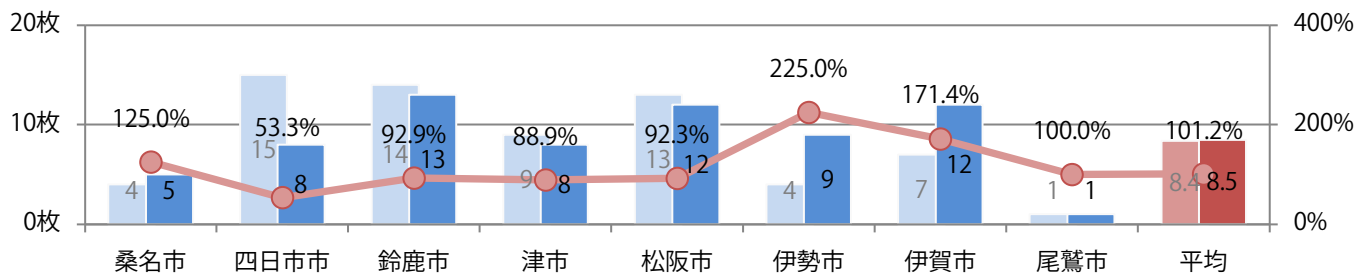
■ 年間最多枚数 ■ 年間最少枚数

	1月	2月	3月	4月	5月	6月	7月	8月	9月	10月	11月	12月
2020年	7.3	5.5	8.5	5.3	1.8	2.9	8.5					
2019年	6.5	5.9	11.5	9.6	5.9	6.4	8.4	7.1	6.9	6.4	11.1	9.8
2018年	6.6	4.3	11.5	9.4	3.9	6.9	9.4	6.9	6.1	6.8	13.6	11.1



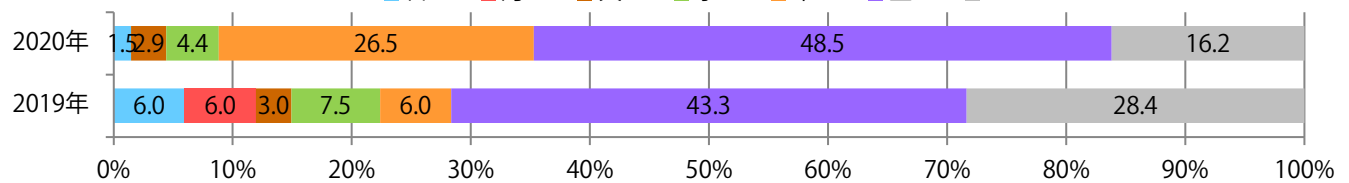
■ 地区別折込枚数・前年比

■ 2019年 ■ 2020年 ● 前年比



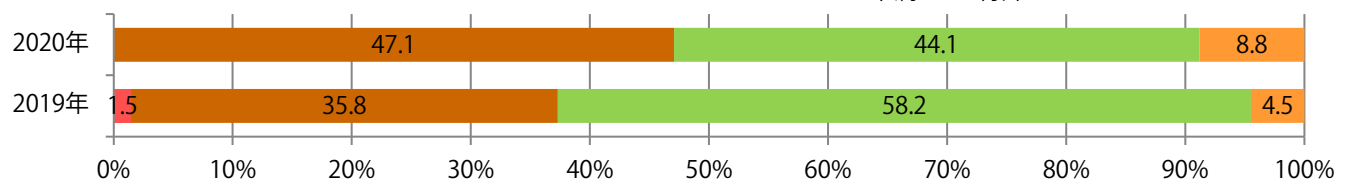
■ 曜日別構成比 (%)

■ 日 ■ 月 ■ 火 ■ 水 ■ 木 ■ 金 ■ 土



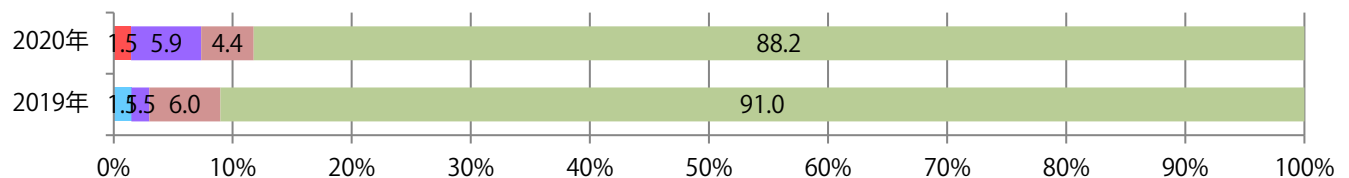
■ サイズ別構成比 (%)

■ B 1 ■ B 2 ■ B 3 ■ B 4 ■ B 4未満 ■ 特殊



■ 色数別構成比 (%)

■ 1c/0c ■ 1c/1c ■ 2c/0c ■ 2c/1c ■ 2c/2c ■ 4c/0c ■ 4c/1c ■ 4c/2c ■ 4c/4c

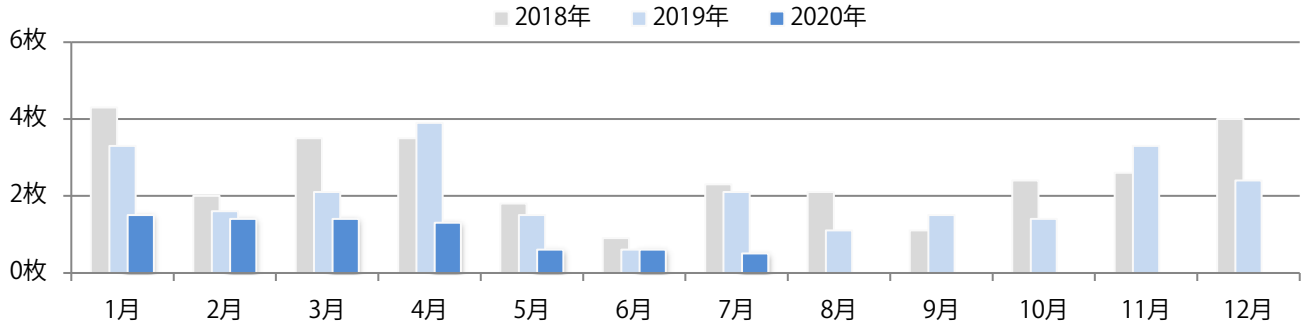


日・木・金曜のみの折込となった。全てB4サイズ、両面フルカラー。

■ 月別折込枚数（県内8地区平均）

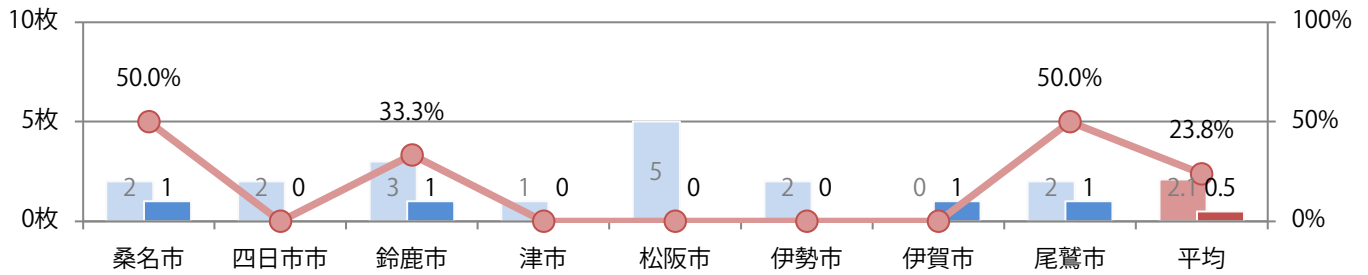
■ 年間最多枚数 ■ 年間最少枚数

	1月	2月	3月	4月	5月	6月	7月	8月	9月	10月	11月	12月
2020年	1.5	1.4	1.4	1.3	0.6	0.6	0.5					
2019年	3.3	1.6	2.1	3.9	1.5	0.6	2.1	1.1	1.5	1.4	3.3	2.4
2018年	4.3	2.0	3.5	3.5	1.8	0.9	2.3	2.1	1.1	2.4	2.6	4.0



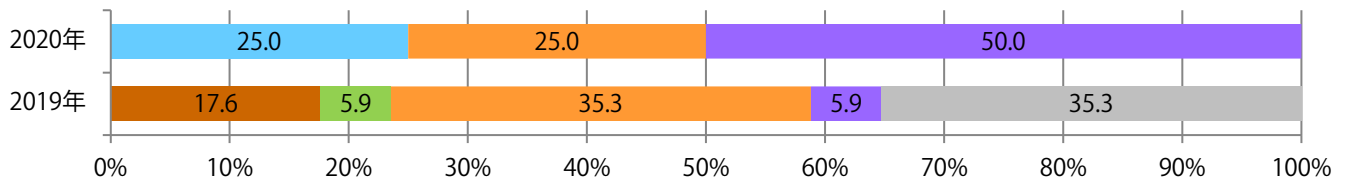
■ 地区別折込枚数・前年比

■ 2019年 ■ 2020年 ● 前年比



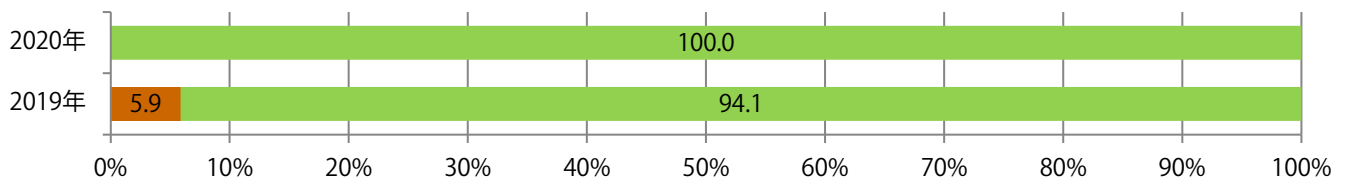
■ 曜日別構成比 (%)

■ 日 ■ 月 ■ 火 ■ 水 ■ 木 ■ 金 ■ 土



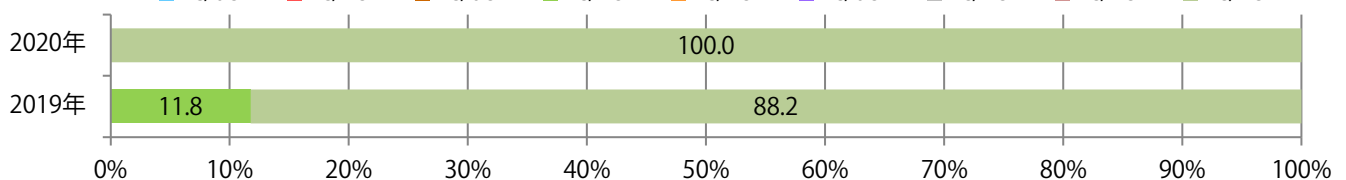
■ サイズ別構成比 (%)

■ B 1 ■ B 2 ■ B 3 ■ B 4 ■ B 4 未満 ■ 特殊



■ 色数別構成比 (%)

■ 1c/0c ■ 1c/1c ■ 2c/0c ■ 2c/1c ■ 2c/2c ■ 4c/0c ■ 4c/1c ■ 4c/2c ■ 4c/4c

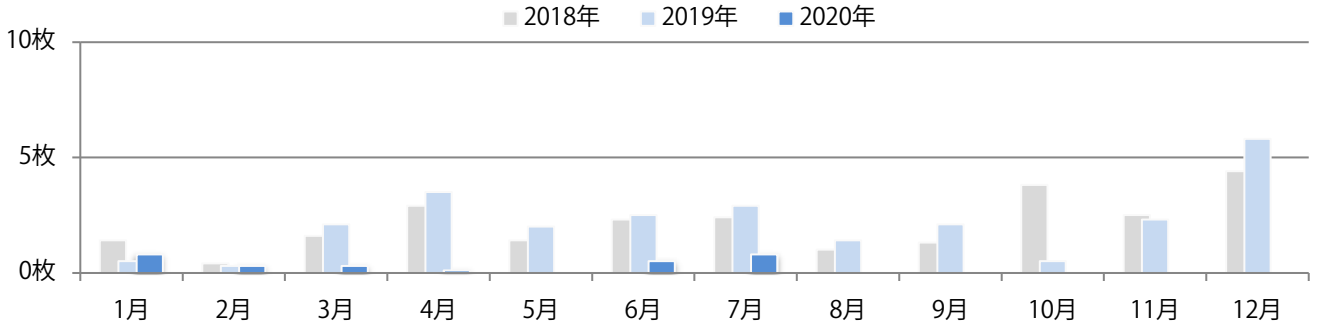


水・木・金曜のみの折込となった。全てB4サイズ、両面フルカラー。

■ 月別折込枚数（県内8地区平均）

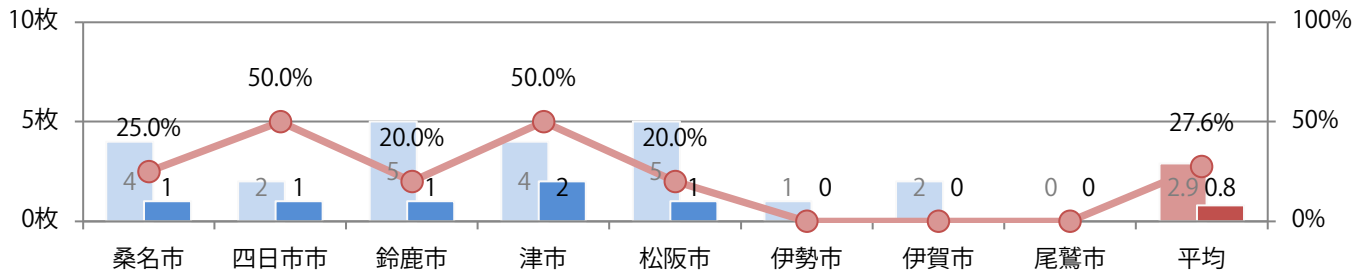
■ 年間最多枚数 ■ 年間最少枚数

	1月	2月	3月	4月	5月	6月	7月	8月	9月	10月	11月	12月
2020年	0.8	0.3	0.3	0.1	0.0	0.5	0.8					
2019年	0.5	0.3	2.1	3.5	2.0	2.5	2.9	1.4	2.1	0.5	2.3	5.8
2018年	1.4	0.4	1.6	2.9	1.4	2.3	2.4	1.0	1.3	3.8	2.5	4.4



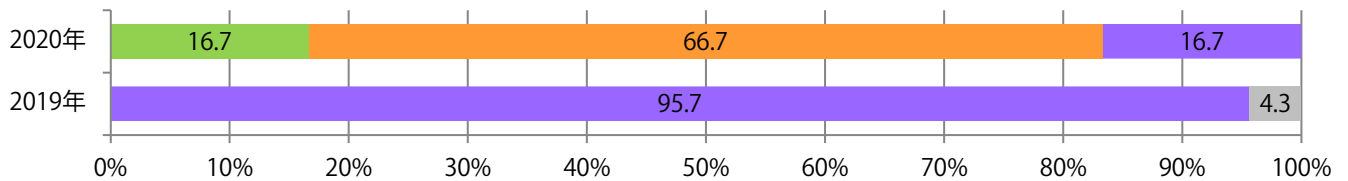
■ 地区別折込枚数・前年比

■ 2019年 ■ 2020年 ● 前年比



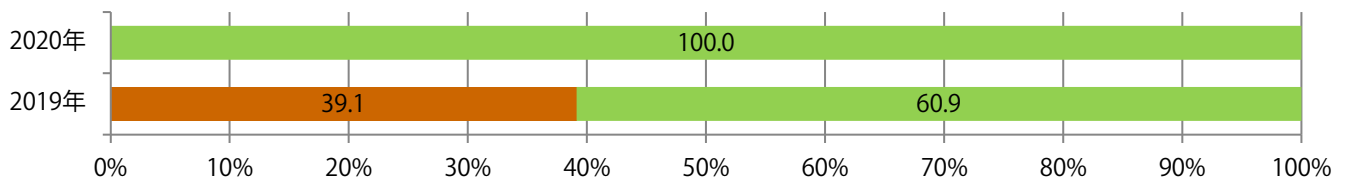
■ 曜日別構成比 (%)

■ 日 ■ 月 ■ 火 ■ 水 ■ 木 ■ 金 ■ 土



■ サイズ別構成比 (%)

■ B 1 ■ B 2 ■ B 3 ■ B 4 ■ B 4 未満 ■ 特殊



■ 色数別構成比 (%)

■ 1c/0c ■ 1c/1c ■ 2c/0c ■ 2c/1c ■ 2c/2c ■ 4c/0c ■ 4c/1c ■ 4c/2c ■ 4c/4c

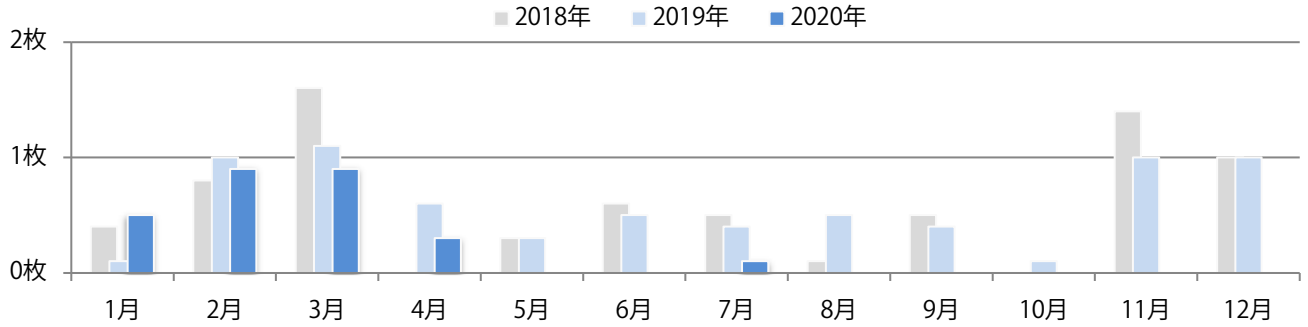


松阪で金曜に1枚のみの折込となった。全てB4サイズ、両面フルカラー。

■ 月別折込枚数（県内8地区平均）

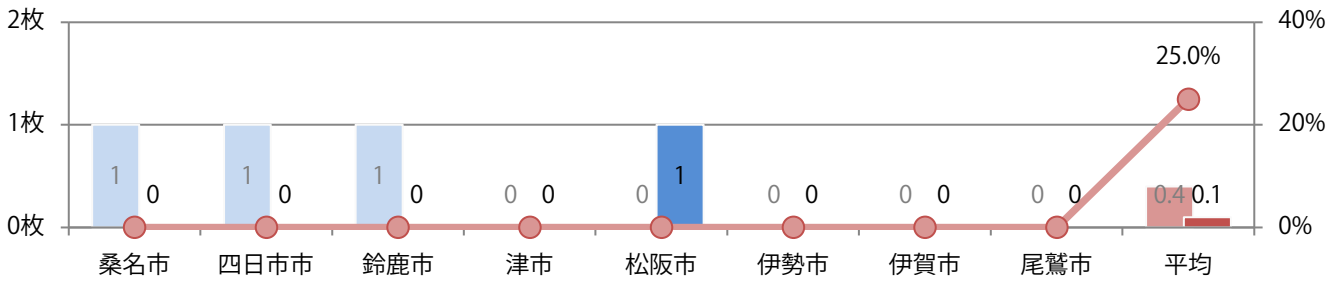
■ 年間最多枚数 ■ 年間最少枚数

	1月	2月	3月	4月	5月	6月	7月	8月	9月	10月	11月	12月
2020年	0.5	0.9	0.9	0.3	0.0	0.0	0.1					
2019年	0.1	1.0	1.1	0.6	0.3	0.5	0.4	0.5	0.4	0.1	1.0	1.0
2018年	0.4	0.8	1.6	0.0	0.3	0.6	0.5	0.1	0.5	0.0	1.4	1.0



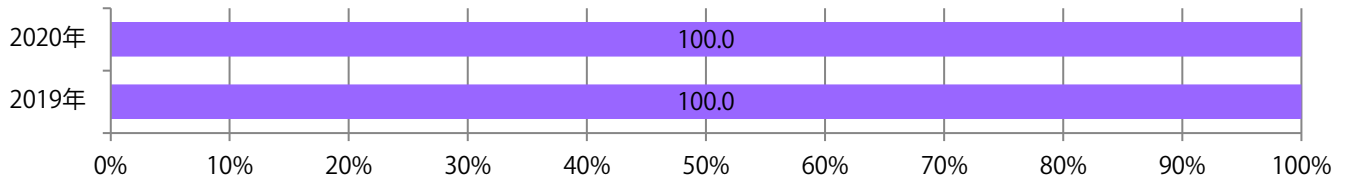
■ 地区別折込枚数・前年比

■ 2019年 ■ 2020年 ● 前年比



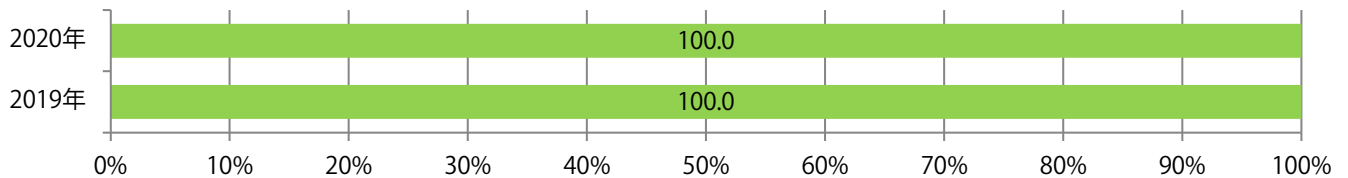
■ 曜日別構成比 (%)

■ 日 ■ 月 ■ 火 ■ 水 ■ 木 ■ 金 ■ 土



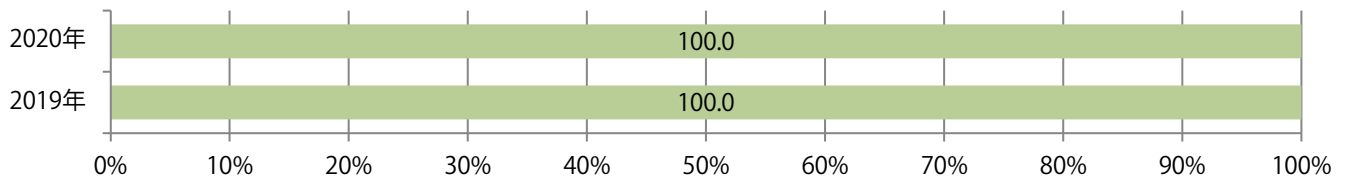
■ サイズ別構成比 (%)

■ B 1 ■ B 2 ■ B 3 ■ B 4 ■ B 4 未満 ■ 特殊



■ 色数別構成比 (%)

■ 1c/0c ■ 1c/1c ■ 2c/0c ■ 2c/1c ■ 2c/2c ■ 4c/0c ■ 4c/1c ■ 4c/2c ■ 4c/4c



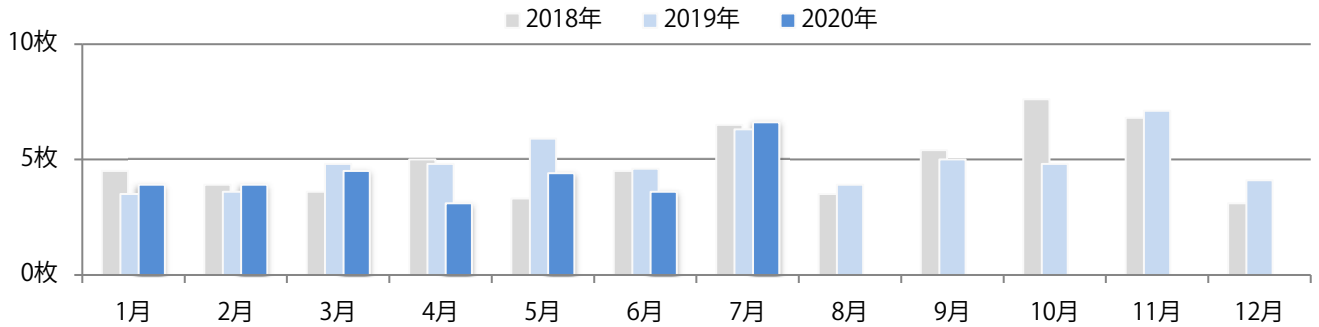


前年比5%増。木曜が最も多く、次いで土曜が多い。B3・B4未満のサイズが増えた。  
両面フルカラーは79%を占める。

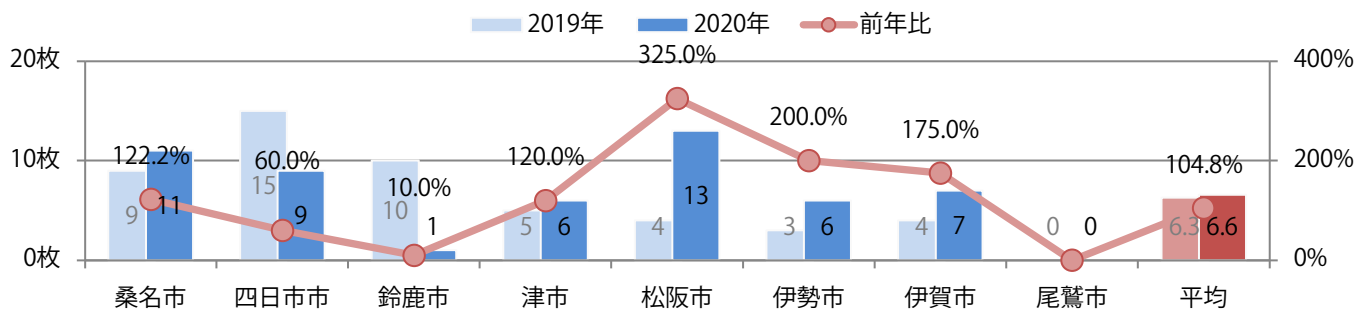
■ 月別折込枚数（県内8地区平均）

■ 年間最多枚数 ■ 年間最少枚数

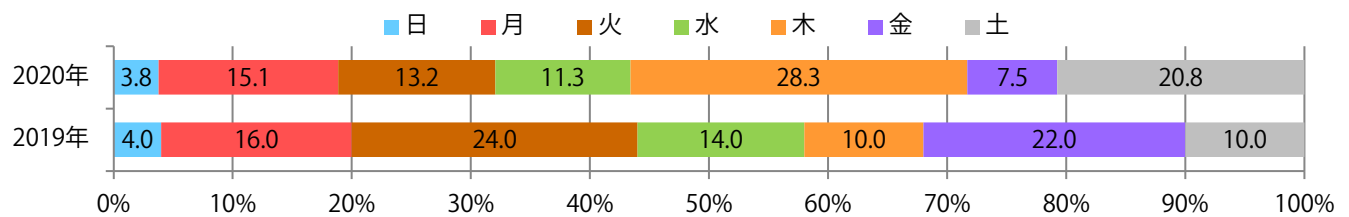
	1月	2月	3月	4月	5月	6月	7月	8月	9月	10月	11月	12月
2020年	3.9	3.9	4.5	3.1	4.4	3.6	6.6					
2019年	3.5	3.6	4.8	4.8	5.9	4.6	6.3	3.9	5.0	4.8	7.1	4.1
2018年	4.5	3.9	3.6	5.0	3.3	4.5	6.5	3.5	5.4	7.6	6.8	3.1



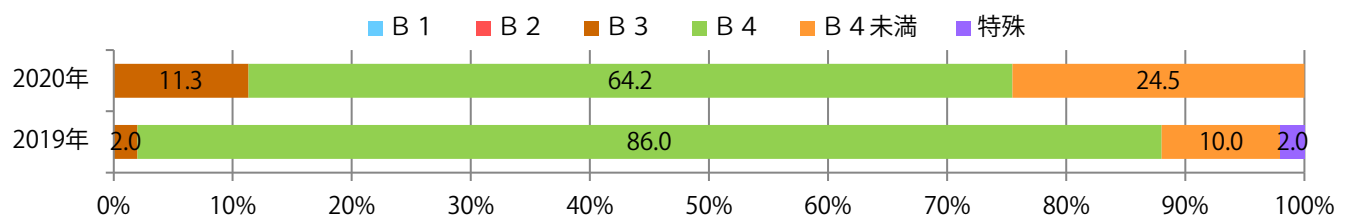
■ 地区別折込枚数・前年比



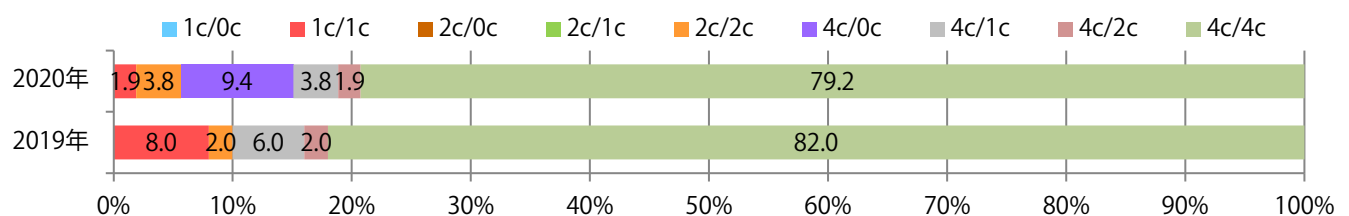
■ 曜日別構成比 (%)



■ サイズ別構成比 (%)



■ 色数別構成比 (%)

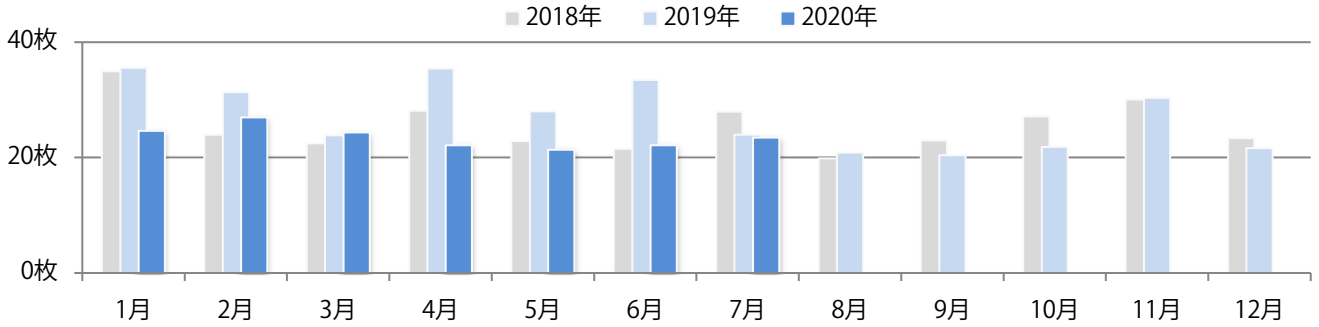


火曜が最も多い。B3以上の大きいサイズが減った。全て両面フルカラー。

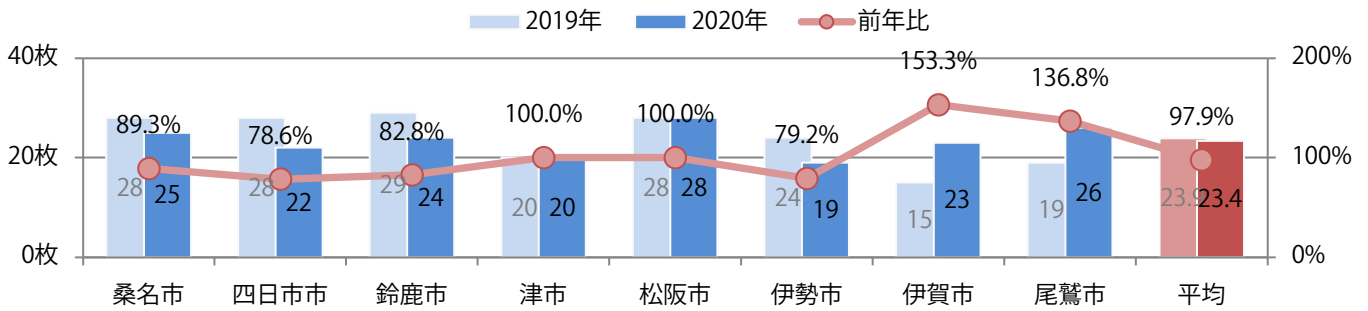
■ 月別折込枚数（県内8地区平均）

■ 年間最多枚数 ■ 年間最少枚数

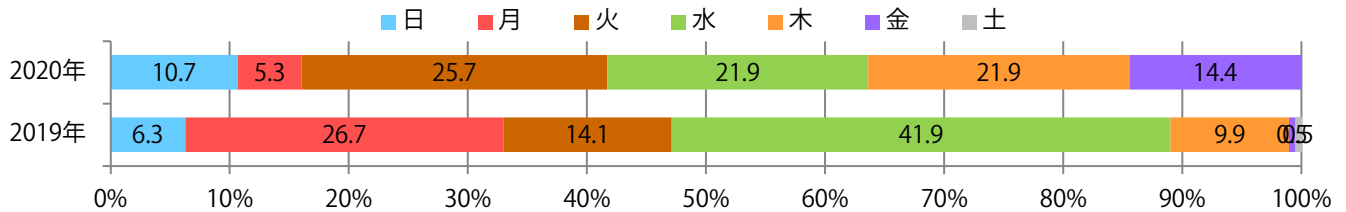
	1月	2月	3月	4月	5月	6月	7月	8月	9月	10月	11月	12月
2020年	24.6	26.9	24.3	22.1	21.3	22.1	23.4					
2019年	35.5	31.3	23.8	35.4	28.0	33.4	23.9	20.8	20.4	21.8	30.3	21.6
2018年	34.9	23.9	22.4	28.1	22.8	21.5	27.9	19.8	22.9	27.1	30.0	23.3



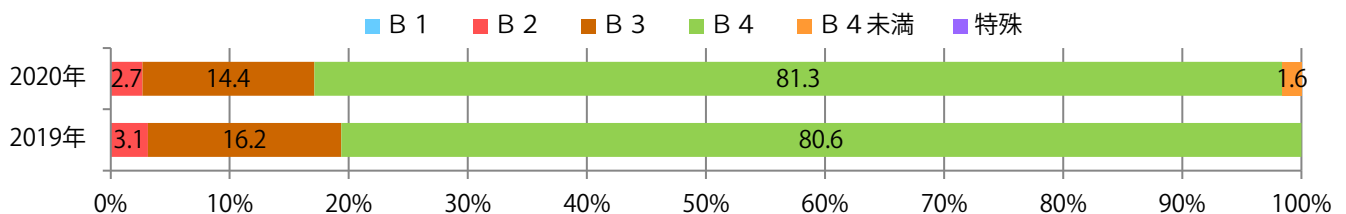
■ 地区別折込枚数・前年比



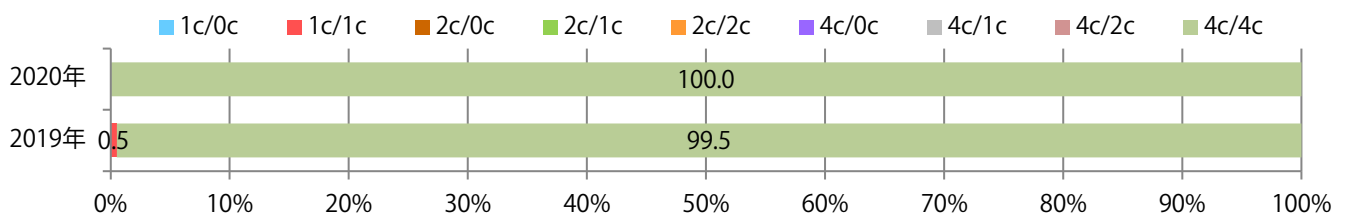
■ 曜日別構成比 (%)



■ サイズ別構成比 (%)



■ 色数別構成比 (%)

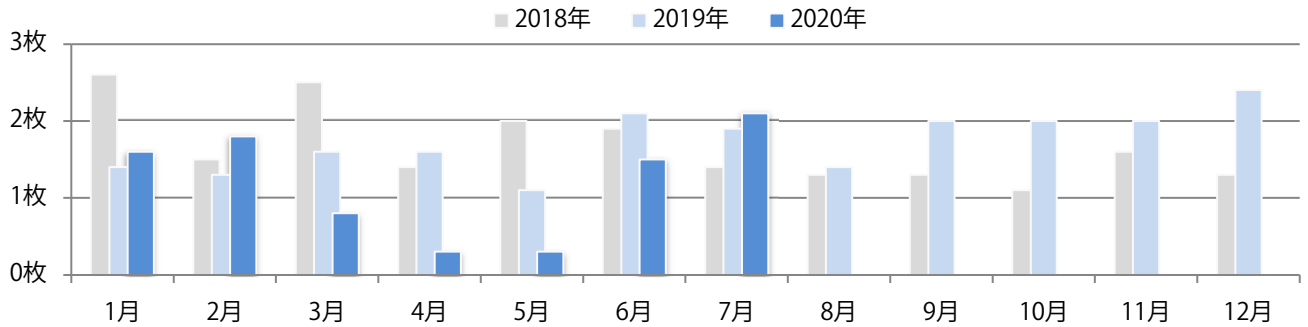


前年比11%増。金曜が最も多い。B4サイズが7割を超え、他はB4未満のみ。  
両面フルカラーに次いで多いのは、フルカラー／2色の29%。

■月別折込枚数（県内8地区平均）

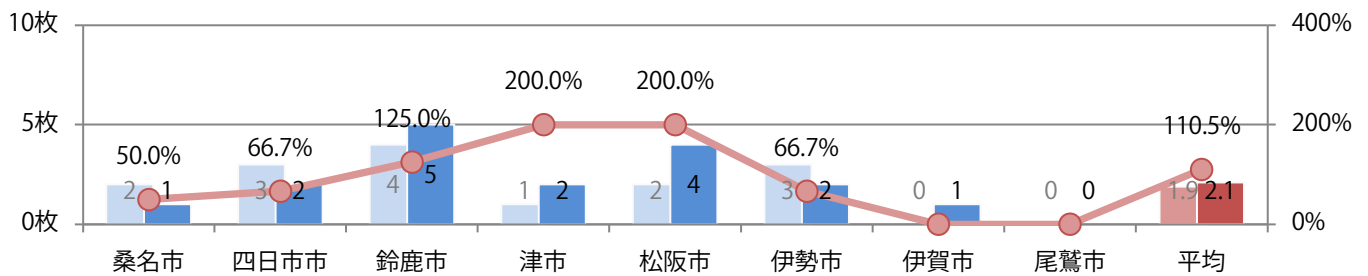
■ 年間最多枚数 ■ 年間最少枚数

	1月	2月	3月	4月	5月	6月	7月	8月	9月	10月	11月	12月
2020年	1.6	1.8	0.8	0.3	0.3	1.5	2.1					
2019年	1.4	1.3	1.6	1.6	1.1	2.1	1.9	1.4	2.0	2.0	2.0	2.4
2018年	2.6	1.5	2.5	1.4	2.0	1.9	1.4	1.3	1.3	1.1	1.6	1.3



■地区別折込枚数・前年比

■ 2019年 ■ 2020年 ● 前年比



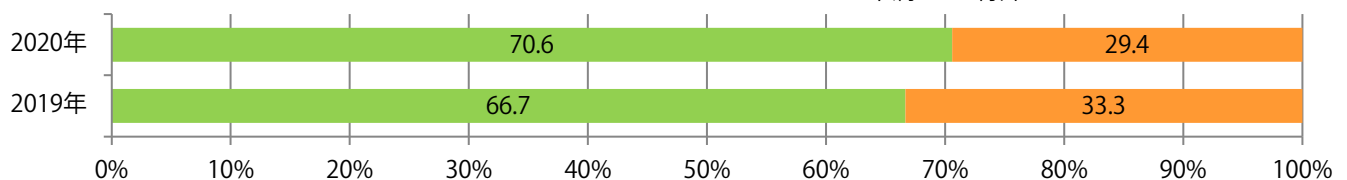
■曜日別構成比（%）

■ 日 ■ 月 ■ 火 ■ 水 ■ 木 ■ 金 ■ 土



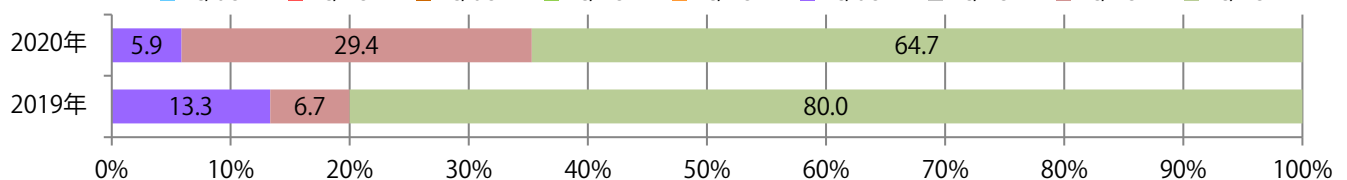
■サイズ別構成比（%）

■ B 1 ■ B 2 ■ B 3 ■ B 4 ■ B 4 未満 ■ 特殊



■色数別構成比（%）

■ 1c/0c ■ 1c/1c ■ 2c/0c ■ 2c/1c ■ 2c/2c ■ 4c/0c ■ 4c/1c ■ 4c/2c ■ 4c/4c

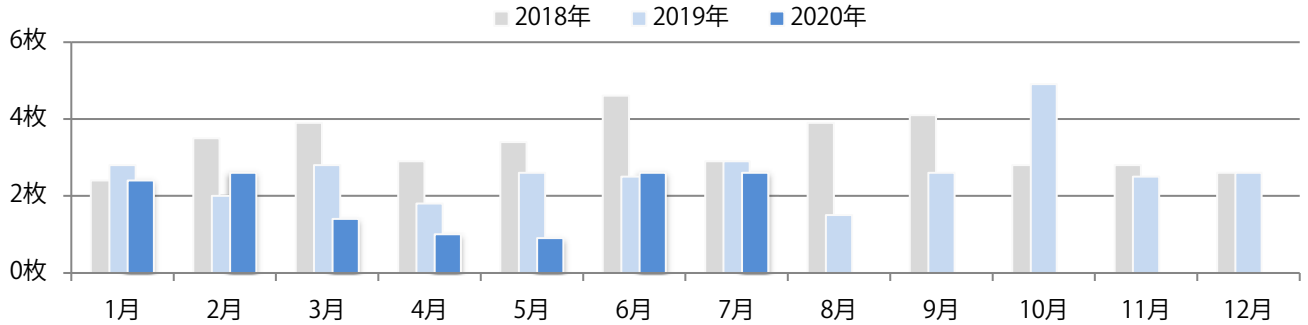


日曜が最も多く、次いで金曜が多い。B4未満のサイズが48%を占め、他はB4のみ。  
両面フルカラーは67%。

■月別折込枚数（県内8地区平均）

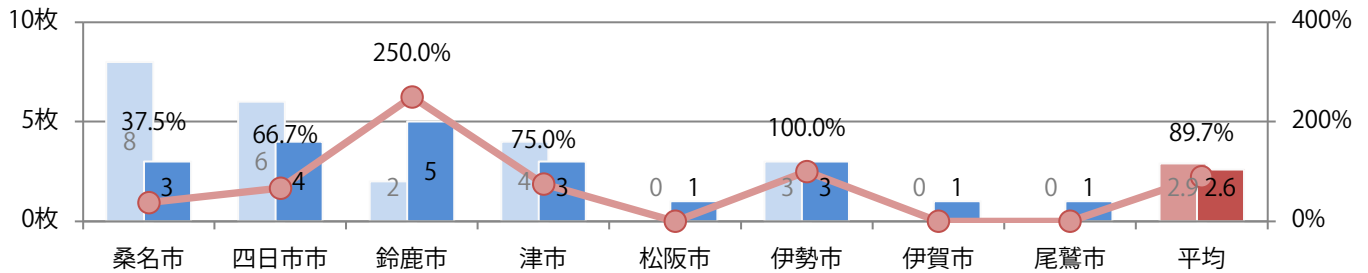
□ 年間最多枚数 □ 年間最少枚数

	1月	2月	3月	4月	5月	6月	7月	8月	9月	10月	11月	12月
2020年	2.4	2.6	1.4	1.0	0.9	2.6	2.6					
2019年	2.8	2.0	2.8	1.8	2.6	2.5	2.9	1.5	2.6	4.9	2.5	2.6
2018年	2.4	3.5	3.9	2.9	3.4	4.6	2.9	3.9	4.1	2.8	2.8	2.6



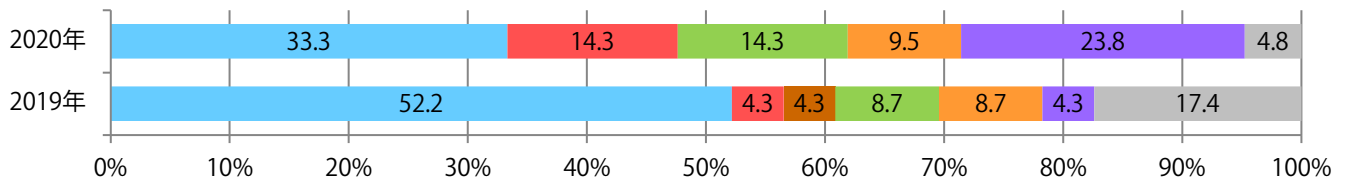
■地区別折込枚数・前年比

■ 2019年 ■ 2020年 ● 前年比



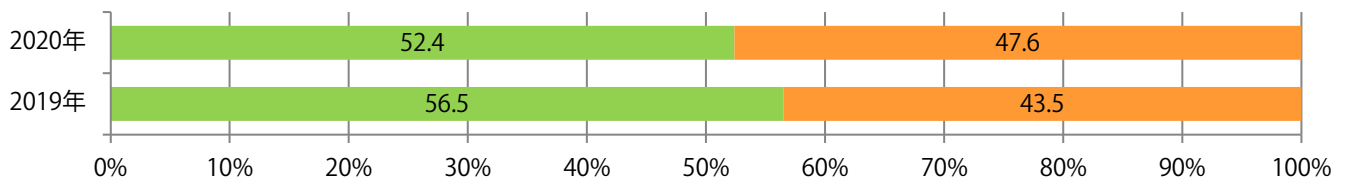
■曜日別構成比 (%)

■ 日 ■ 月 ■ 火 ■ 水 ■ 木 ■ 金 ■ 土



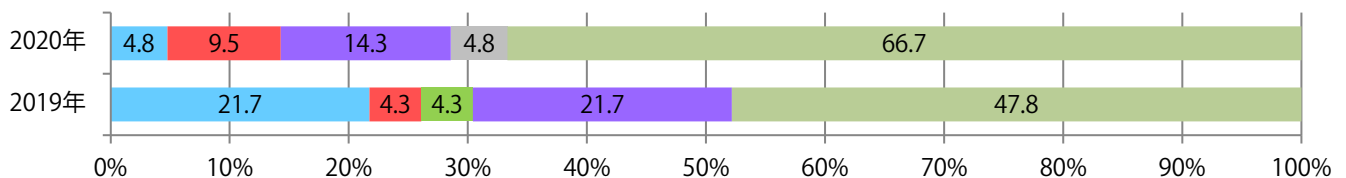
■サイズ別構成比 (%)

■ B 1 ■ B 2 ■ B 3 ■ B 4 ■ B 4 未満 ■ 特殊



■色数別構成比 (%)

■ 1c/0c ■ 1c/1c ■ 2c/0c ■ 2c/1c ■ 2c/2c ■ 4c/0c ■ 4c/1c ■ 4c/2c ■ 4c/4c

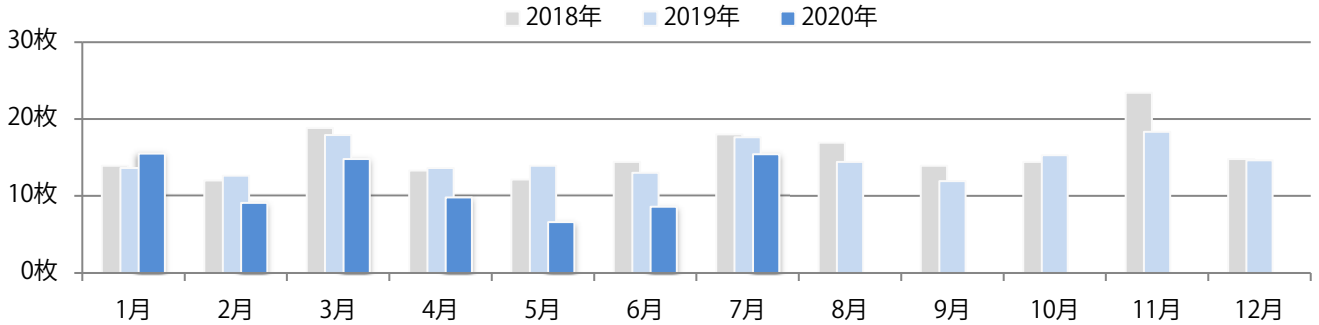


金曜が最も多く、次いで水曜が多い。B4サイズが9割を超え、他はB4未満のみ。  
両面フルカラーは93%に上る。

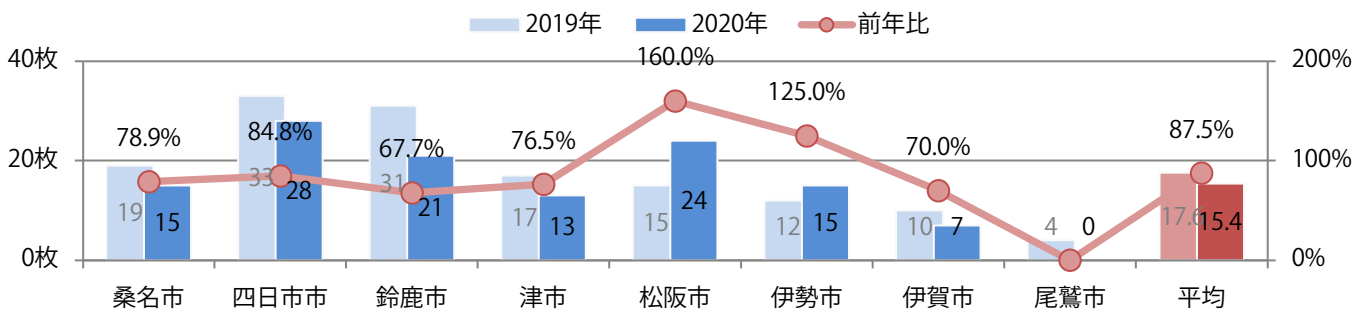
月別折込枚数（県内8地区平均）

年間最多枚数 年間最少枚数

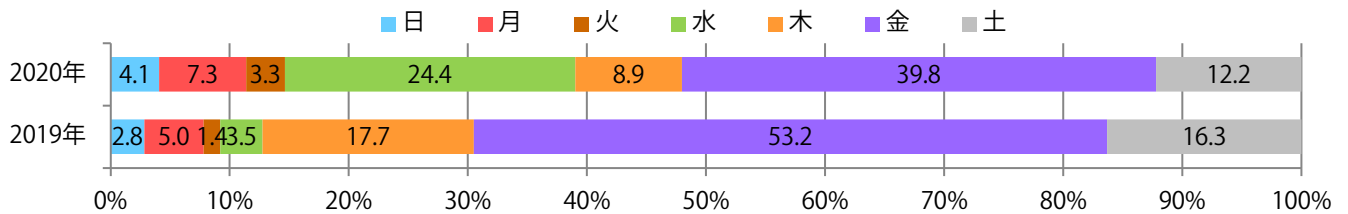
	1月	2月	3月	4月	5月	6月	7月	8月	9月	10月	11月	12月
2020年	15.5	9.1	14.8	9.8	6.6	8.6	15.4					
2019年	13.6	12.6	17.9	13.6	13.9	13.0	17.6	14.4	11.9	15.3	18.3	14.6
2018年	13.9	12.0	18.8	13.3	12.1	14.4	18.0	16.9	13.9	14.4	23.4	14.8



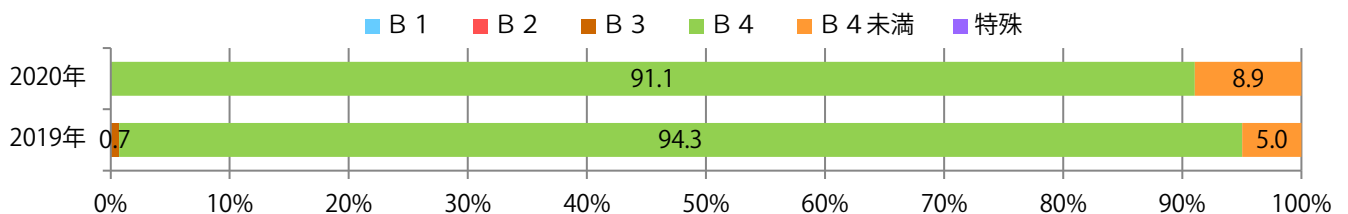
地区別折込枚数・前年比



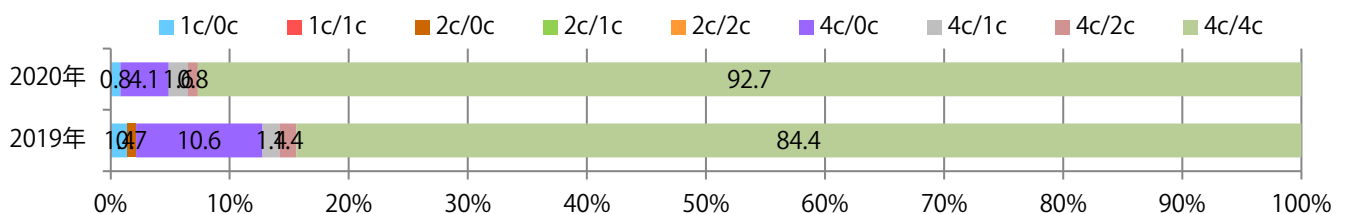
曜日別構成比 (%)



サイズ別構成比 (%)



色数別構成比 (%)

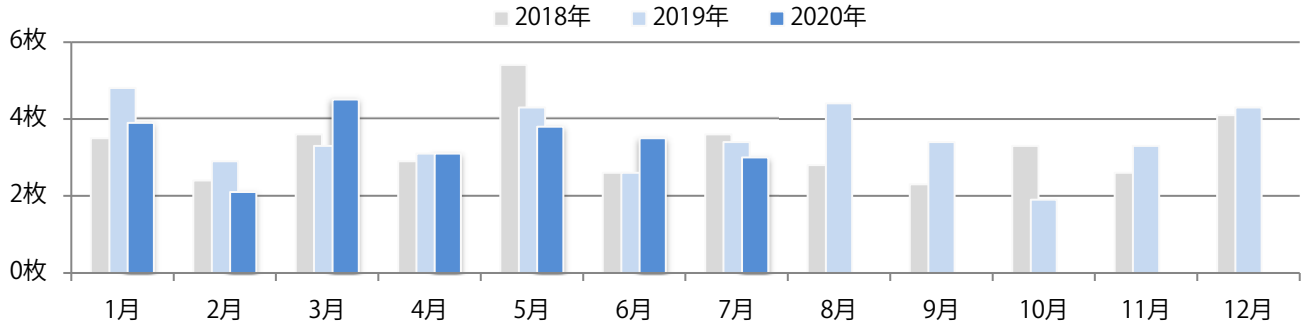


土・日曜に半数が集中。全てB4サイズとなった。両面フルカラーは88%。

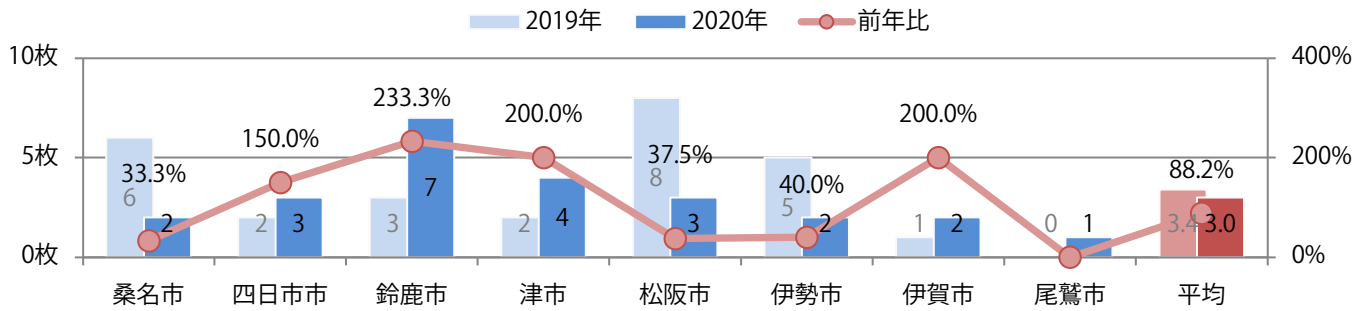
月別折込枚数（県内8地区平均）

年間最多枚数 年間最少枚数

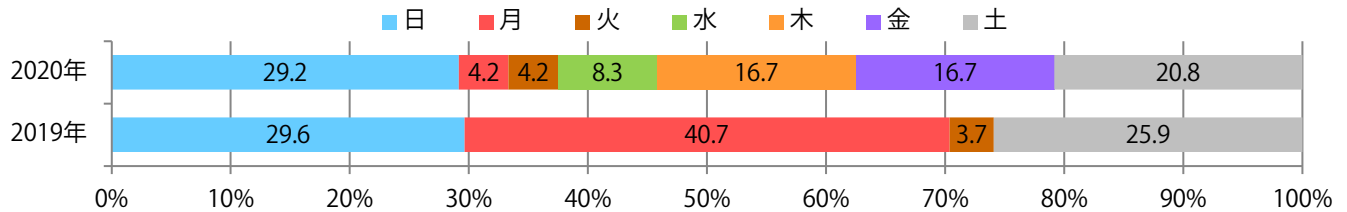
	1月	2月	3月	4月	5月	6月	7月	8月	9月	10月	11月	12月
2020年	3.9	2.1	4.5	3.1	3.8	3.5	3.0					
2019年	4.8	2.9	3.3	3.1	4.3	2.6	3.4	4.4	3.4	1.9	3.3	4.3
2018年	3.5	2.4	3.6	2.9	5.4	2.6	3.6	2.8	2.3	3.3	2.6	4.1



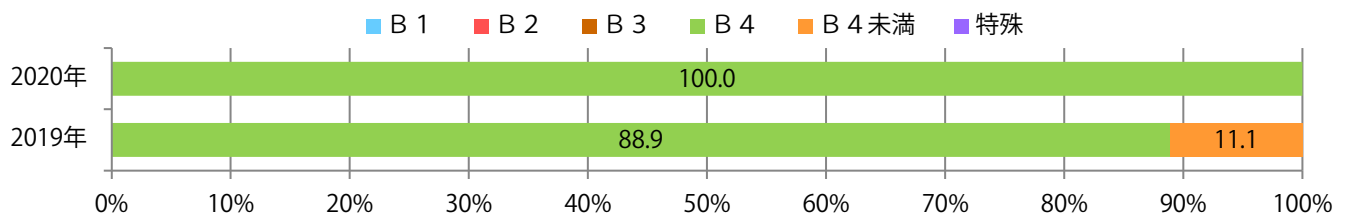
地区別折込枚数・前年比



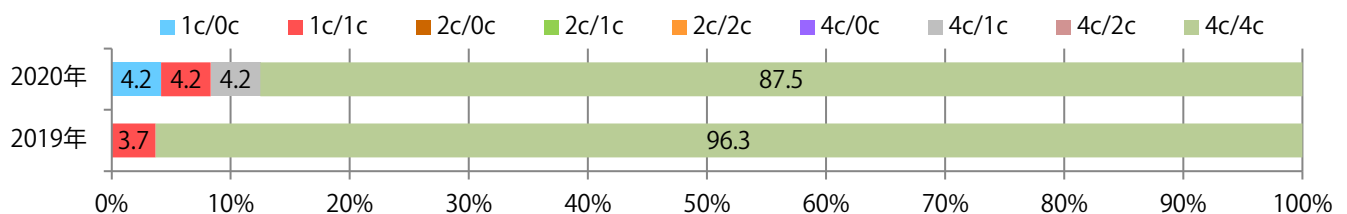
曜日別構成比 (%)



サイズ別構成比 (%)



色数別構成比 (%)



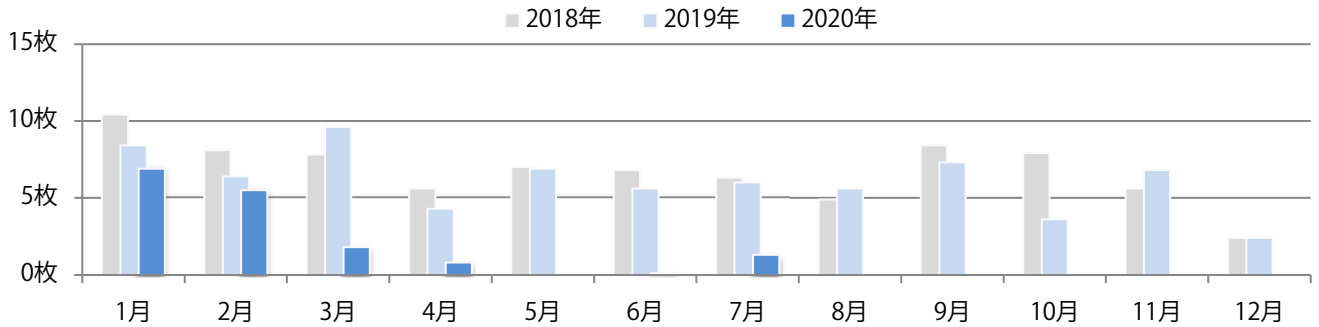


日・月・火曜の週前半のみの折込となった。全てB4サイズ、両面フルカラー。

■月別折込枚数（県内8地区平均）

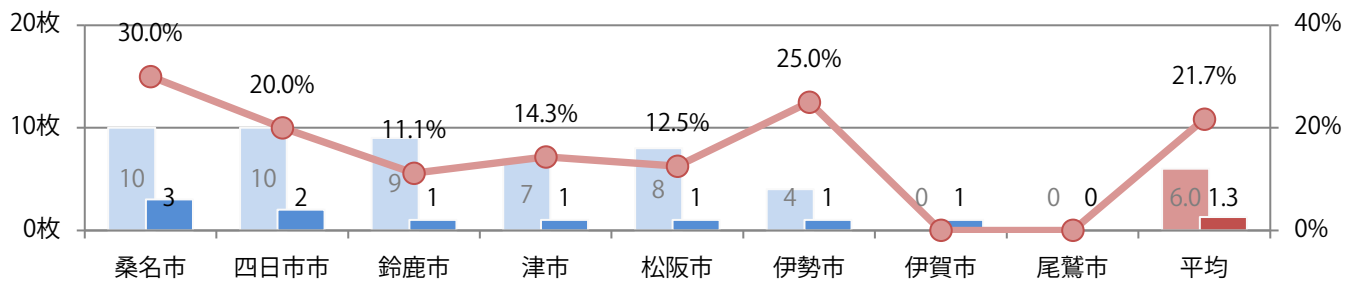
■ 年間最多枚数 □ 年間最少枚数

	1月	2月	3月	4月	5月	6月	7月	8月	9月	10月	11月	12月
2020年	6.9	5.5	1.8	0.8	0.0	0.1	1.3					
2019年	8.4	6.4	9.6	4.3	6.9	5.6	6.0	5.6	7.3	3.6	6.8	2.4
2018年	10.4	8.1	7.8	5.6	7.0	6.8	6.3	4.9	8.4	7.9	5.6	2.4



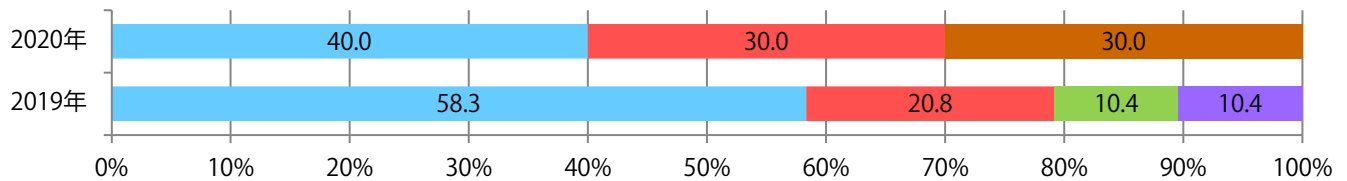
■地区別折込枚数・前年比

■ 2019年 ■ 2020年 ● 前年比



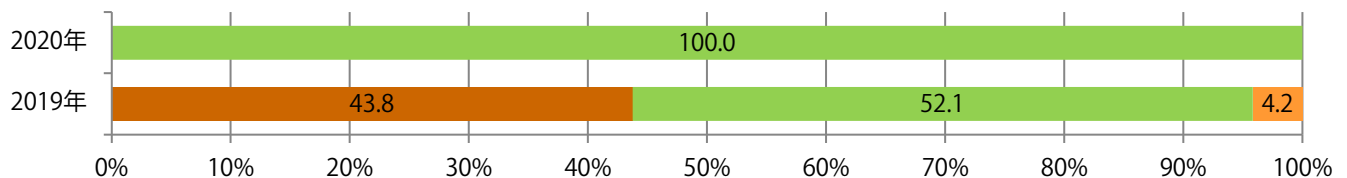
■曜日別構成比 (%)

■ 日 ■ 月 ■ 火 ■ 水 ■ 木 ■ 金 ■ 土



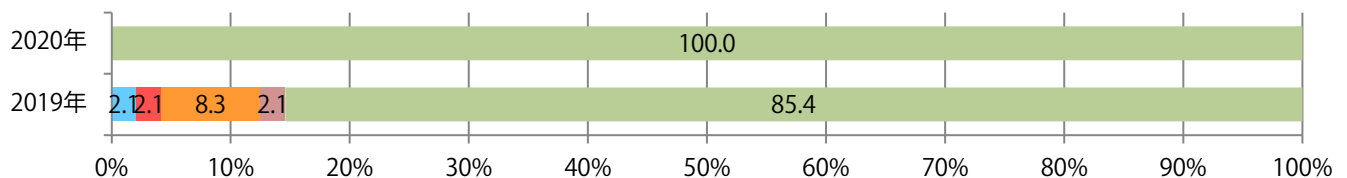
■サイズ別構成比 (%)

■ B 1 ■ B 2 ■ B 3 ■ B 4 ■ B 4 未満 ■ 特殊



■色数別構成比 (%)

■ 1c/0c ■ 1c/1c ■ 2c/0c ■ 2c/1c ■ 2c/2c ■ 4c/0c ■ 4c/1c ■ 4c/2c ■ 4c/4c



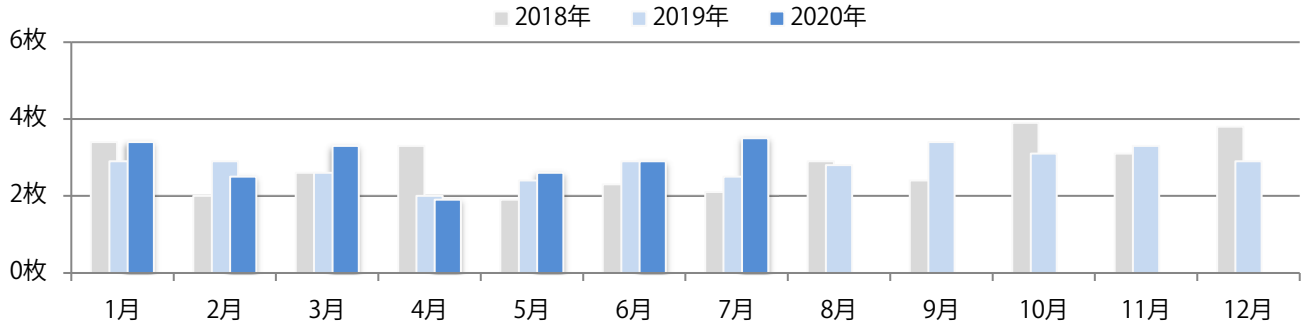


前年比40%増。火曜が最も多く、次いで日曜が多い。B4サイズが93%に上り、他はB4未満のみ。大半が両面フルカラーで、他は片面フルカラーのみ。

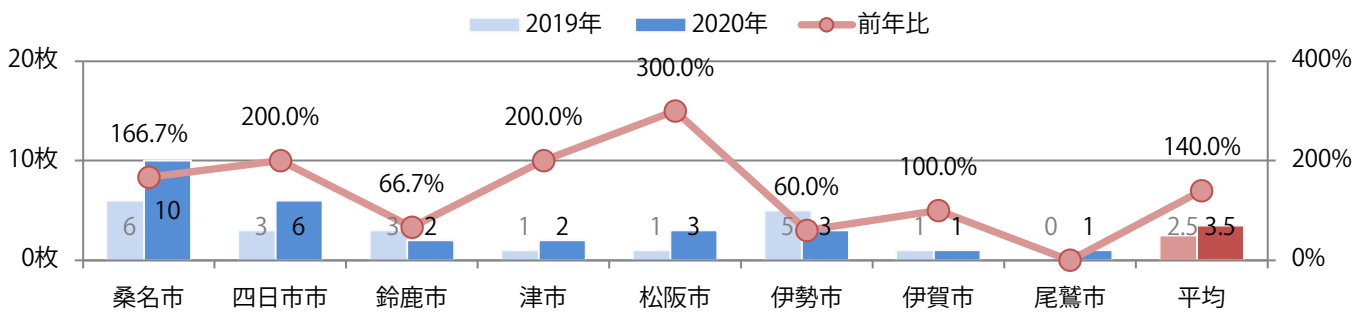
■月別折込枚数（県内8地区平均）

■ 年間最多枚数 ■ 年間最少枚数

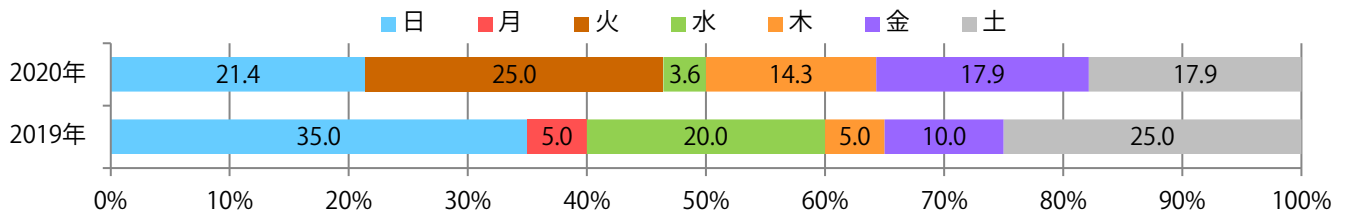
	1月	2月	3月	4月	5月	6月	7月	8月	9月	10月	11月	12月
2020年	3.4	2.5	3.3	1.9	2.6	2.9	3.5					
2019年	2.9	2.9	2.6	2.0	2.4	2.9	2.5	2.8	3.4	3.1	3.3	2.9
2018年	3.4	2.0	2.6	3.3	1.9	2.3	2.1	2.9	2.4	3.9	3.1	3.8



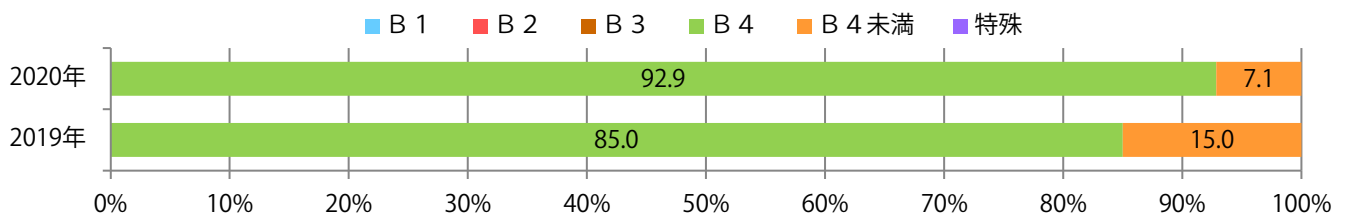
■地区別折込枚数・前年比



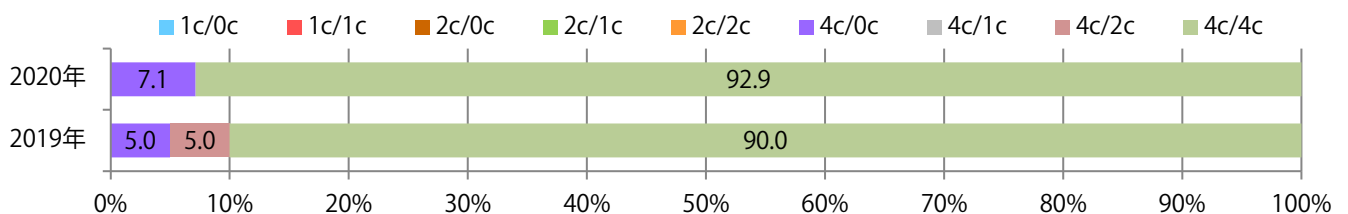
■曜日別構成比（%）



■サイズ別構成比（%）



■色数別構成比（%）

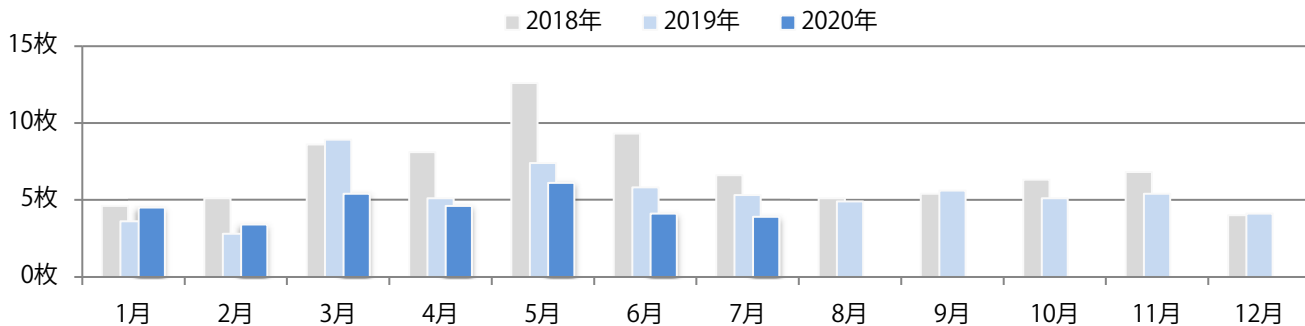


土曜が最も多く、次いで木曜が多い。B3サイズが無くなり、B4未満のサイズが増えた。  
両面フルカラーは65%を占める。

月別折込枚数（県内8地区平均）

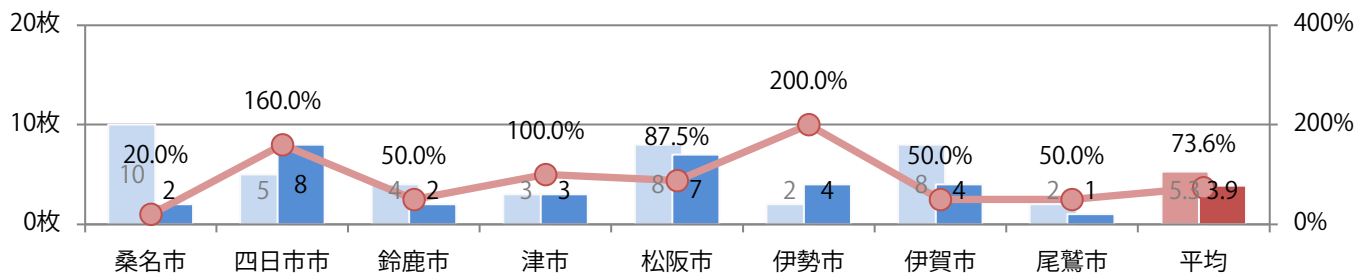
年間最多枚数 年間最少枚数

	1月	2月	3月	4月	5月	6月	7月	8月	9月	10月	11月	12月
2020年	4.5	3.4	5.4	4.6	6.1	4.1	3.9					
2019年	3.6	2.8	8.9	5.1	7.4	5.8	5.3	4.9	5.6	5.1	5.4	4.1
2018年	4.6	5.1	8.6	8.1	12.6	9.3	6.6	5.1	5.4	6.3	6.8	4.0



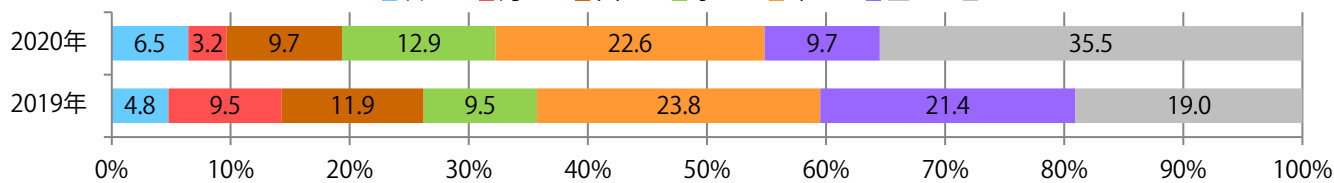
地区別折込枚数・前年比

2019年 2020年 前年比



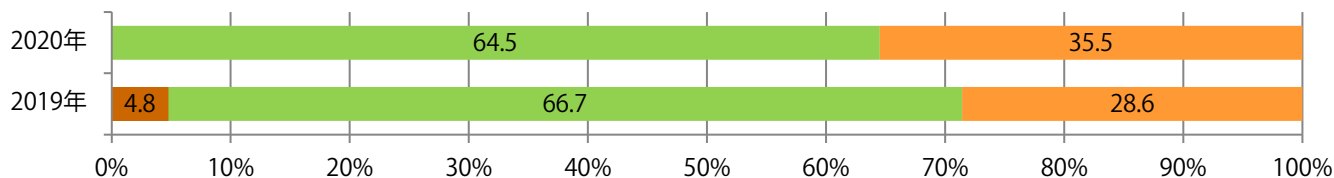
曜日別構成比 (%)

日 月 火 水 木 金 土



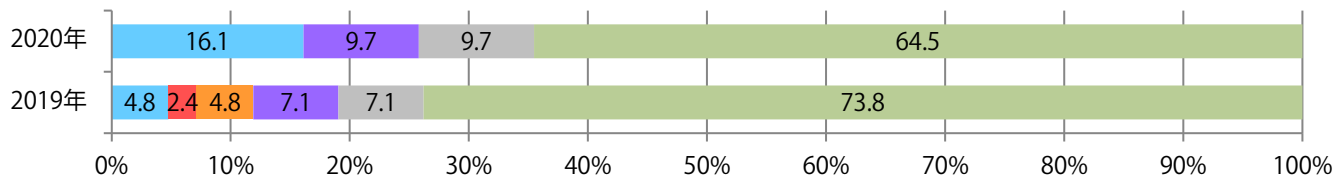
サイズ別構成比 (%)

B 1 B 2 B 3 B 4 B 4未満 特殊



色数別構成比 (%)

1c/0c 1c/1c 2c/0c 2c/1c 2c/2c 4c/0c 4c/1c 4c/2c 4c/4c

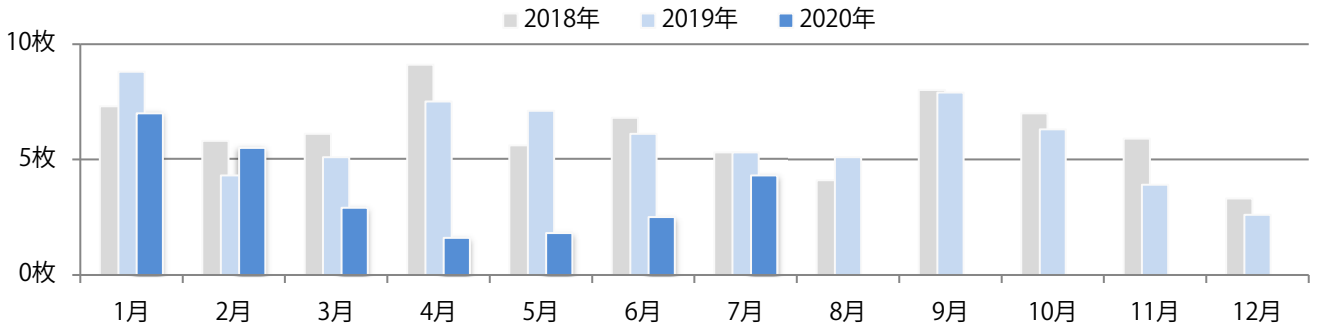


金曜が最も多く、44%が集中。B4サイズが88%を占め、他はB4未満のみ。  
大半が両面フルカラー。

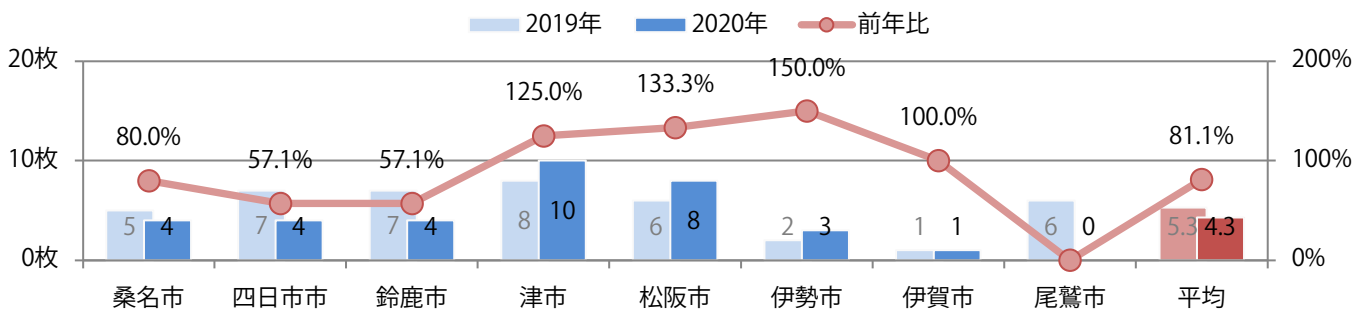
■月別折込枚数（県内8地区平均）

■ 年間最多枚数 □ 年間最少枚数

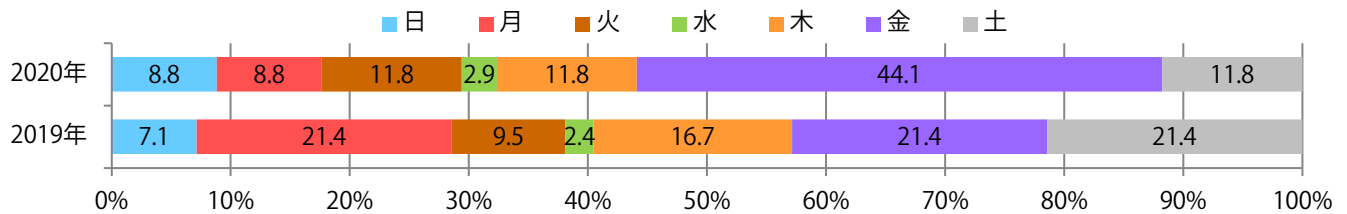
	1月	2月	3月	4月	5月	6月	7月	8月	9月	10月	11月	12月
2020年	7.0	5.5	2.9	1.6	1.8	2.5	4.3					
2019年	8.8	4.3	5.1	7.5	7.1	6.1	5.3	5.1	7.9	6.3	3.9	2.6
2018年	7.3	5.8	6.1	9.1	5.6	6.8	5.3	4.1	8.0	7.0	5.9	3.3



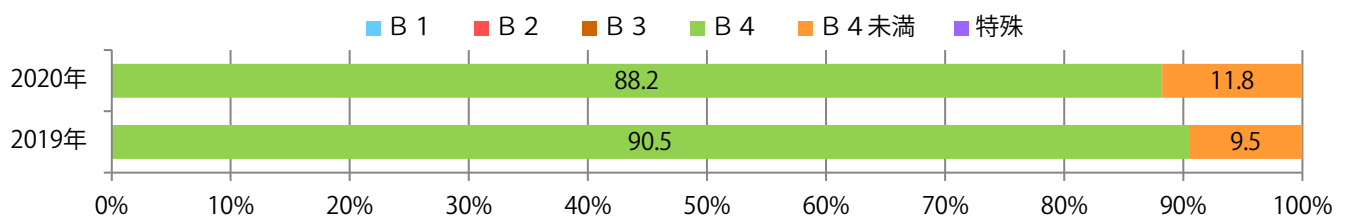
■地区別折込枚数・前年比



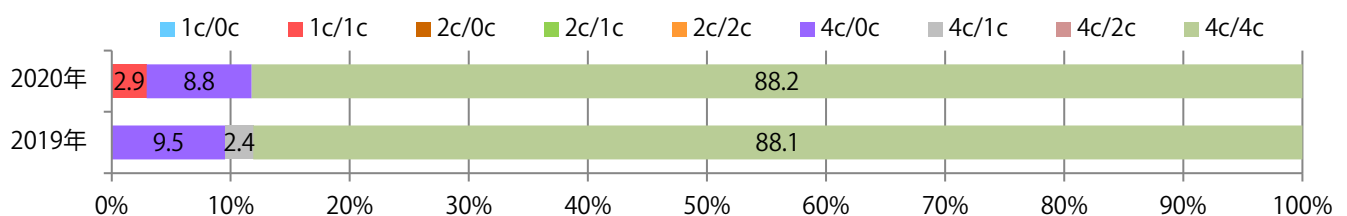
■曜日別構成比（%）



■サイズ別構成比（%）



■色数別構成比（%）

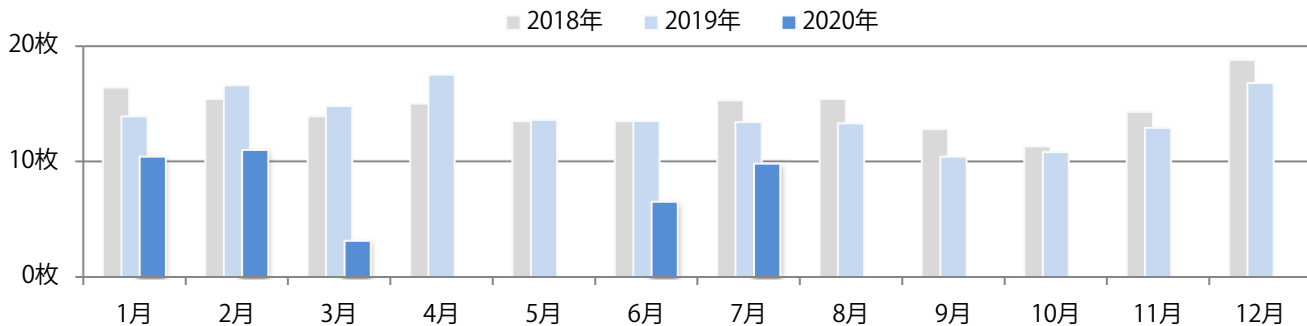


水・土曜が多い。B4サイズが9割を超え、他はB3のみ。両面フルカラーは81%を占める。

■月別折込枚数（県内8地区平均）

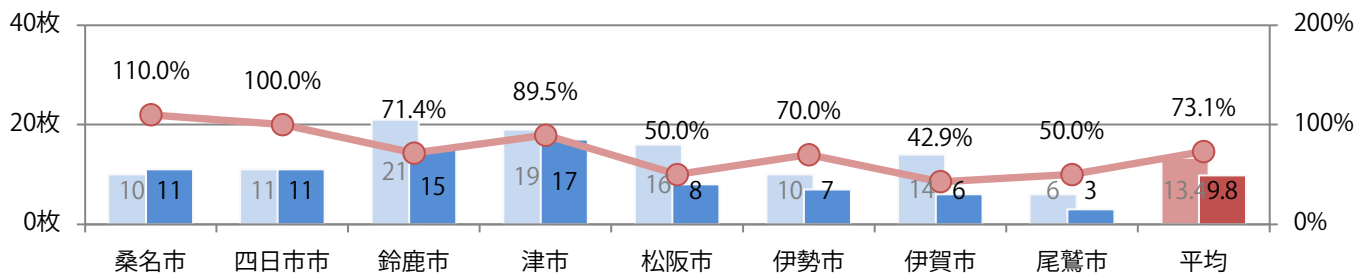
■ 年間最多枚数 □ 年間最少枚数

	1月	2月	3月	4月	5月	6月	7月	8月	9月	10月	11月	12月
2020年	10.4	11.0	3.1	0.0	0.0	6.5	9.8					
2019年	13.9	16.6	14.8	17.5	13.6	13.5	13.4	13.3	10.4	10.8	12.9	16.8
2018年	16.4	15.4	13.9	15.0	13.5	13.5	15.3	15.4	12.8	11.3	14.3	18.8



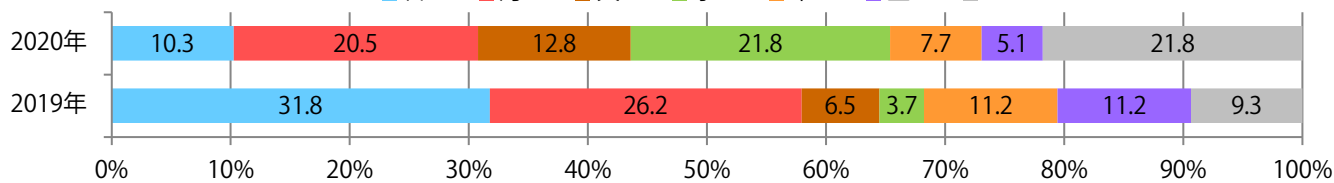
■地区別折込枚数・前年比

■ 2019年 ■ 2020年 ● 前年比



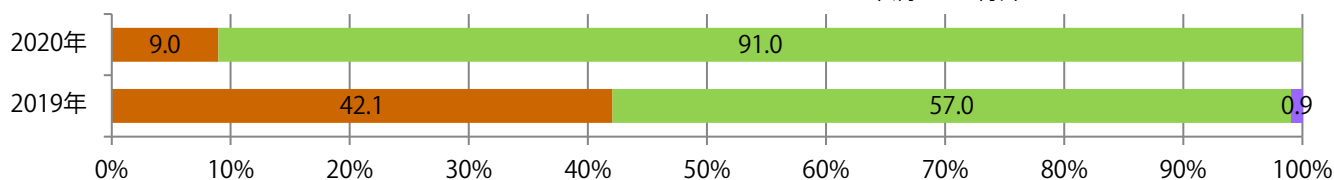
■曜日別構成比 (%)

■ 日 ■ 月 ■ 火 ■ 水 ■ 木 ■ 金 ■ 土



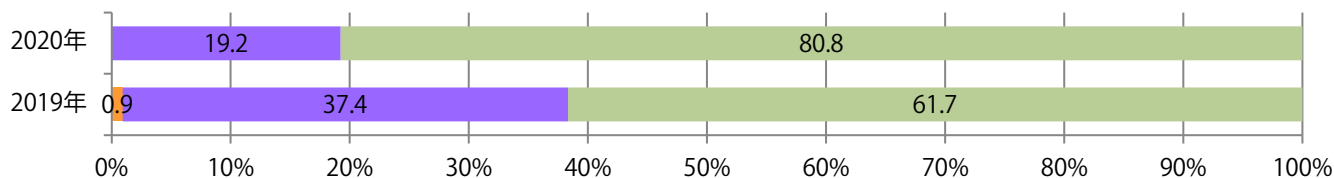
■サイズ別構成比 (%)

■ B 1 ■ B 2 ■ B 3 ■ B 4 ■ B 4未済 ■ 特殊



■色数別構成比 (%)

■ 1c/0c ■ 1c/1c ■ 2c/0c ■ 2c/1c ■ 2c/2c ■ 4c/0c ■ 4c/1c ■ 4c/2c ■ 4c/4c

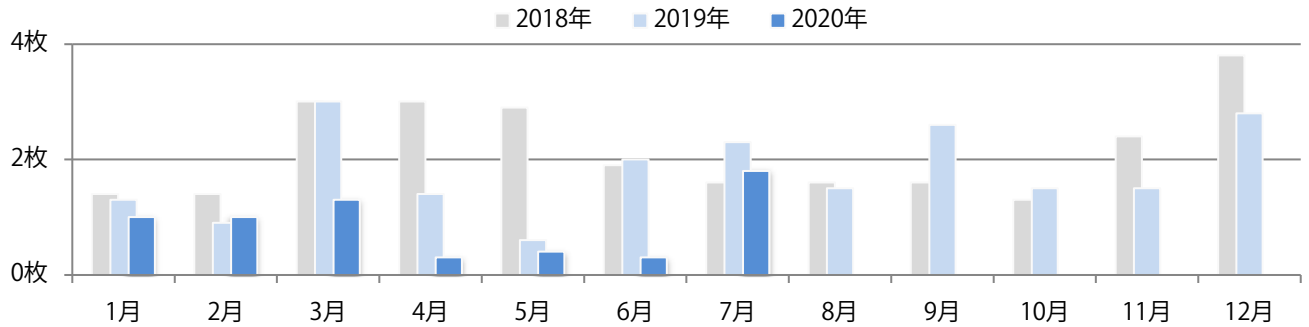


木・金・土曜の週後半のみの折込となった。B4未満のサイズが36%を占め、他はB4のみ。  
 全て両面フルカラー。

■月別折込枚数（県内8地区平均）

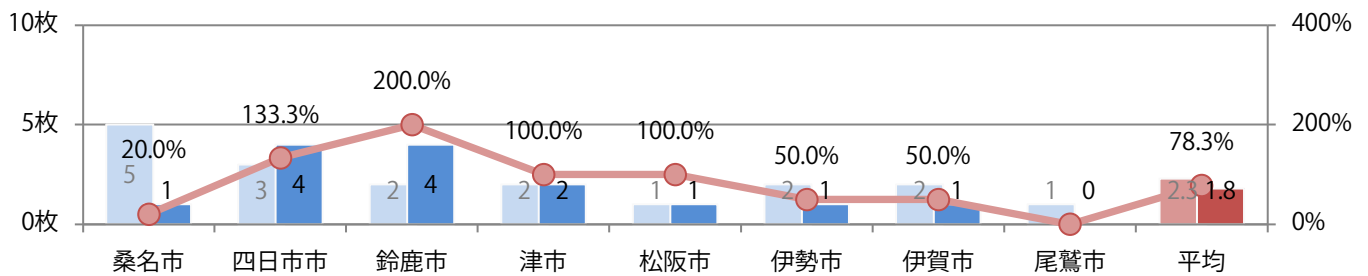
□ 年間最多枚数 □ 年間最少枚数

	1月	2月	3月	4月	5月	6月	7月	8月	9月	10月	11月	12月
2020年	1.0	1.0	1.3	0.3	0.4	0.3	1.8					
2019年	1.3	0.9	3.0	1.4	0.6	2.0	2.3	1.5	2.6	1.5	1.5	2.8
2018年	1.4	1.4	3.0	3.0	2.9	1.9	1.6	1.6	1.6	1.3	2.4	3.8



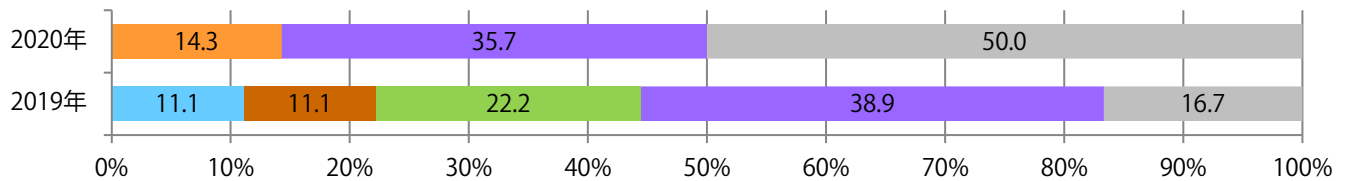
■地区別折込枚数・前年比

■ 2019年 ■ 2020年 ● 前年比



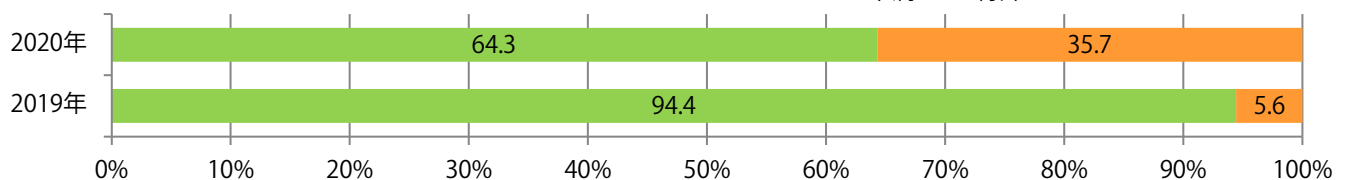
■曜日別構成比 (%)

■ 日 ■ 月 ■ 火 ■ 水 ■ 木 ■ 金 ■ 土



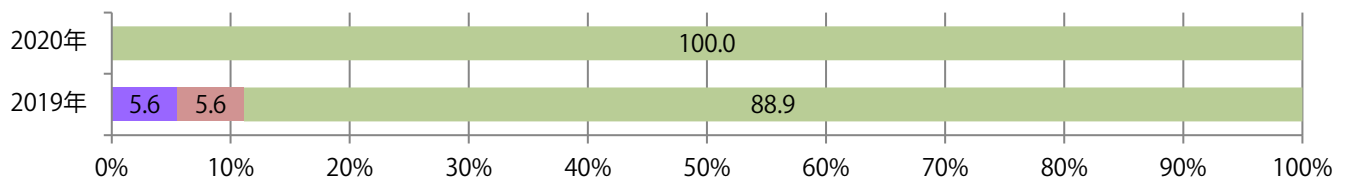
■サイズ別構成比 (%)

■ B 1 ■ B 2 ■ B 3 ■ B 4 ■ B 4 未満 ■ 特殊



■色数別構成比 (%)

■ 1c/0c ■ 1c/1c ■ 2c/0c ■ 2c/1c ■ 2c/2c ■ 4c/0c ■ 4c/1c ■ 4c/2c ■ 4c/4c



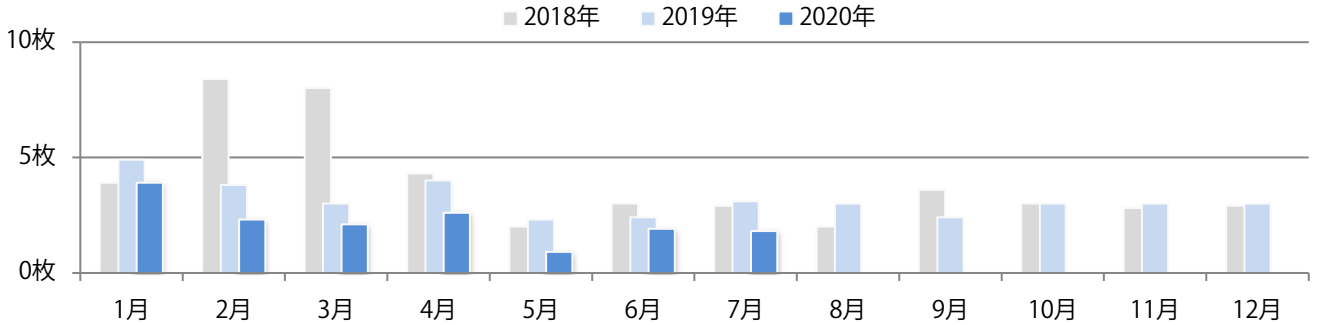


火曜が57%を占め、他は水・木のための折込となった。B3・B4未満のサイズが減った。  
 全て両面フルカラー。

■月別折込枚数（県内8地区平均）

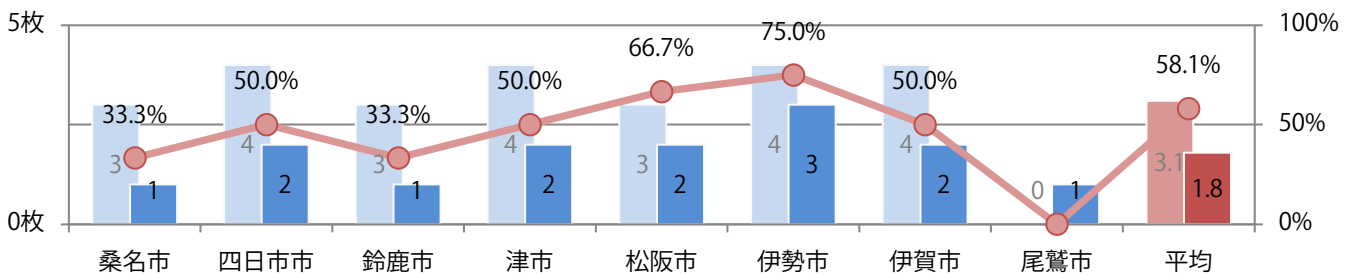
■ 年間最多枚数 □ 年間最少枚数

	1月	2月	3月	4月	5月	6月	7月	8月	9月	10月	11月	12月
2020年	3.9	2.3	2.1	2.6	0.9	1.9	1.8					
2019年	4.9	3.8	3.0	4.0	2.3	2.4	3.1	3.0	2.4	3.0	3.0	3.0
2018年	3.9	8.4	8.0	4.3	2.0	3.0	2.9	2.0	3.6	3.0	2.8	2.9



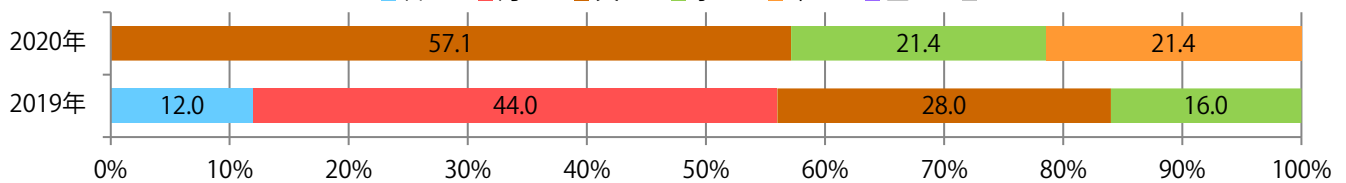
■地区別折込枚数・前年比

■ 2019年 ■ 2020年 ● 前年比



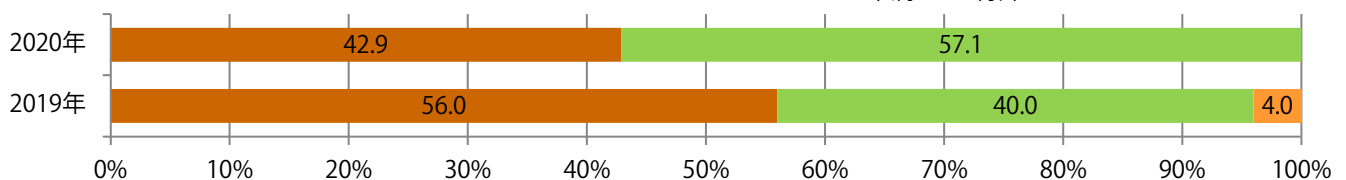
■曜日別構成比 (%)

■ 日 ■ 月 ■ 火 ■ 水 ■ 木 ■ 金 ■ 土



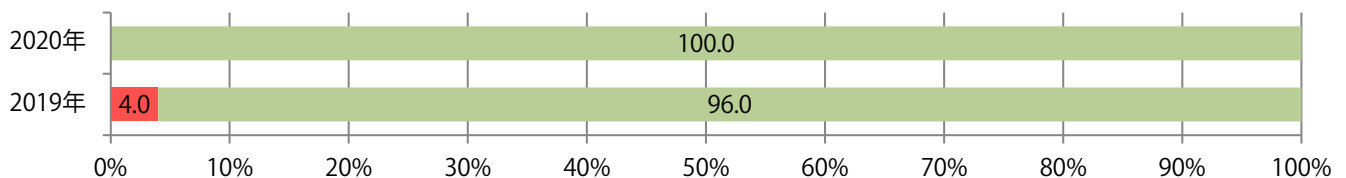
■サイズ別構成比 (%)

■ B 1 ■ B 2 ■ B 3 ■ B 4 ■ B 4未満 ■ 特殊



■色数別構成比 (%)

■ 1c/0c ■ 1c/1c ■ 2c/0c ■ 2c/1c ■ 2c/2c ■ 4c/0c ■ 4c/1c ■ 4c/2c ■ 4c/4c

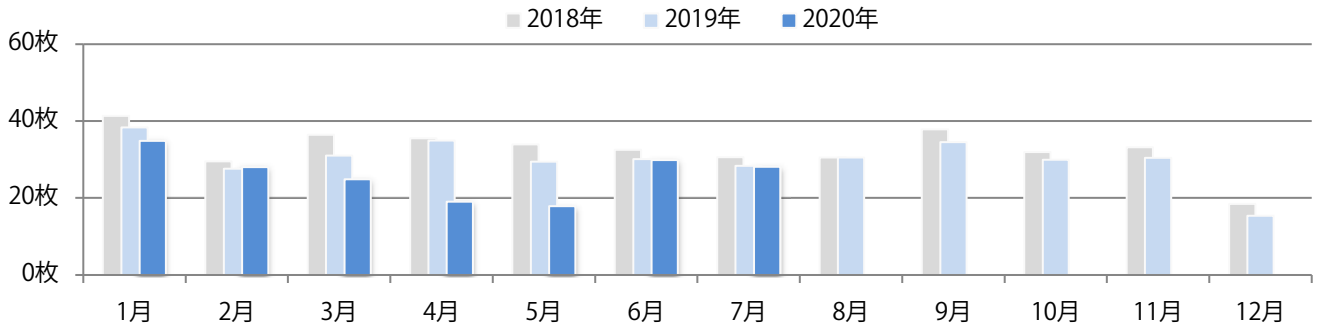


木～土曜の週末に79%が集中。B4サイズが大半を占める。両面フルカラーは84%。

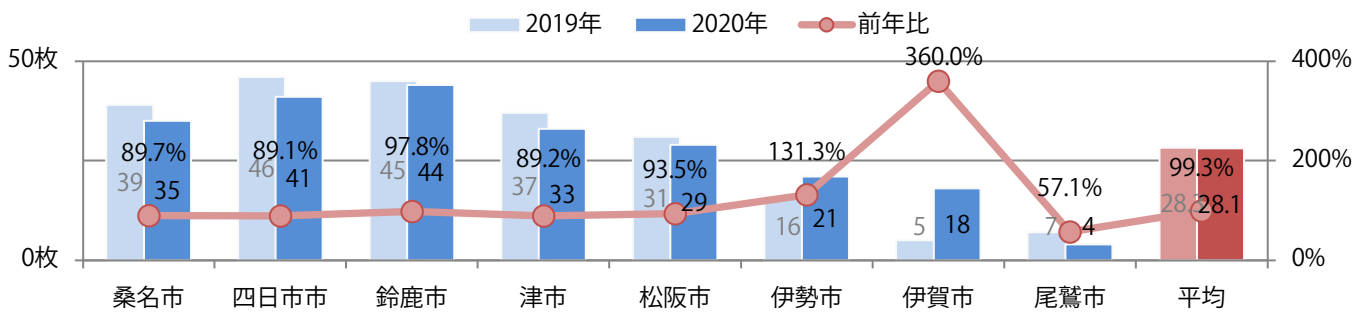
■月別折込枚数 (県内8地区平均)

□ 年間最多枚数 □ 年間最少枚数

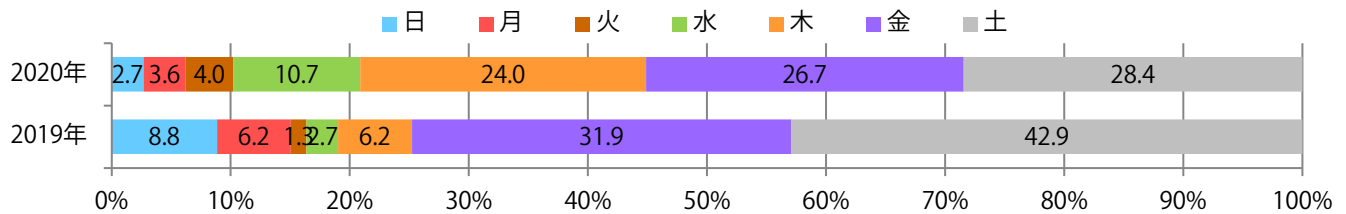
	1月	2月	3月	4月	5月	6月	7月	8月	9月	10月	11月	12月
2020年	34.8	28.0	24.8	19.0	17.8	29.8	28.1					
2019年	38.3	27.6	31.0	34.9	29.4	30.1	28.3	30.5	34.5	29.9	30.4	15.3
2018年	41.3	29.5	36.4	35.5	33.9	32.5	30.6	30.5	37.8	31.9	33.1	18.4



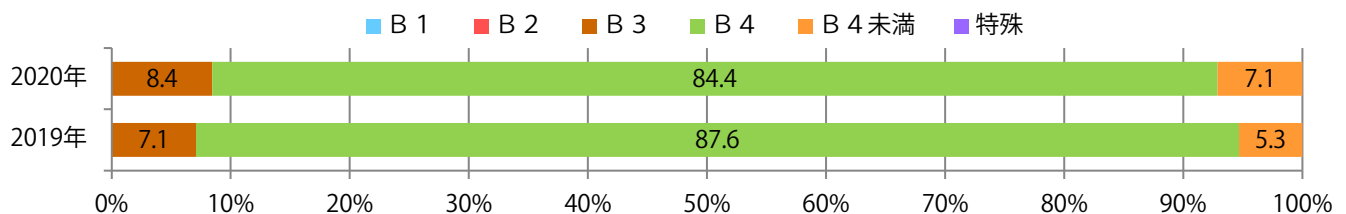
■地区別折込枚数・前年比



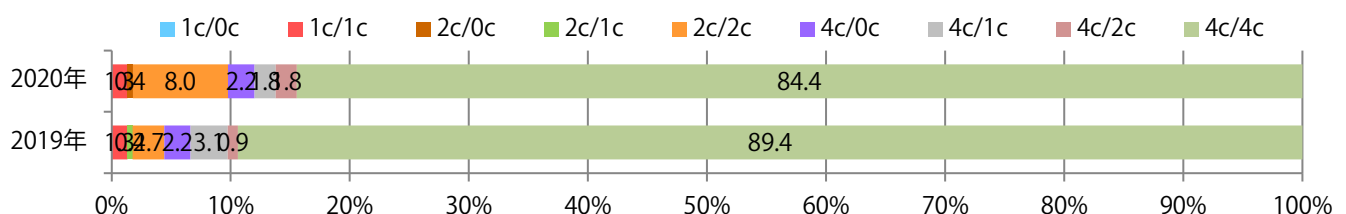
■曜日別構成比 (%)



■サイズ別構成比 (%)



■色数別構成比 (%)



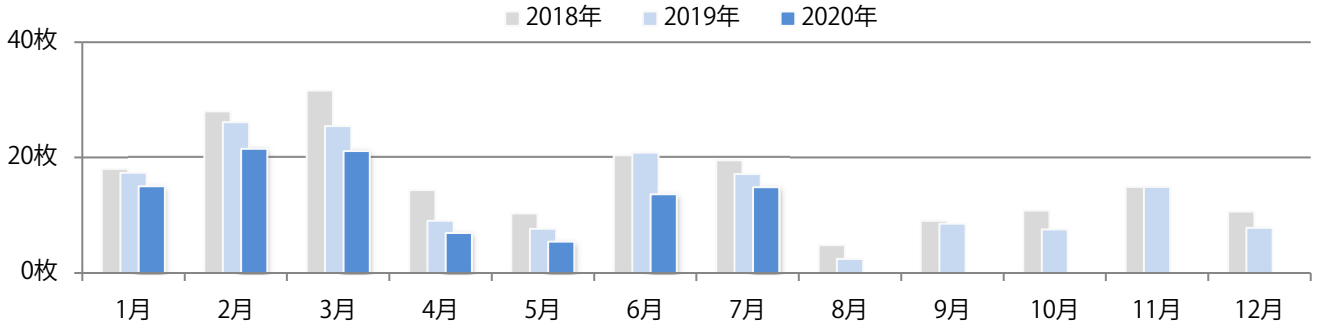


土・日曜に48%が集中。ほとんどがB4サイズ。両面フルカラーが最も多く、次いでフルカラー／1色が多い。

月別折込枚数（県内8地区平均）

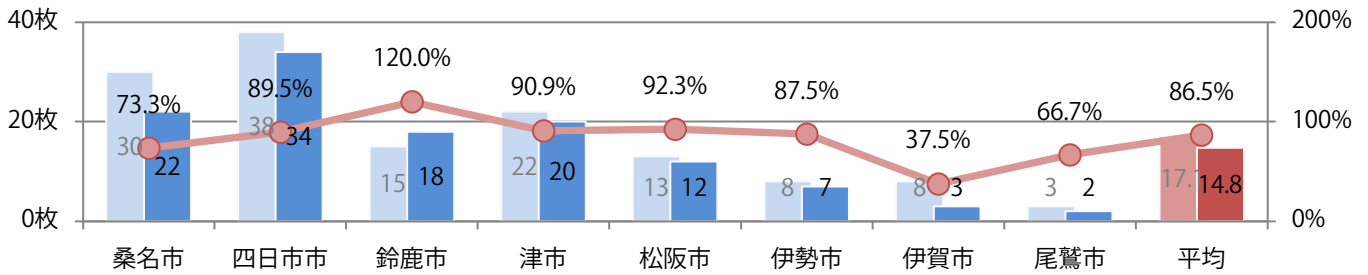
年間最多枚数 年間最少枚数

	1月	2月	3月	4月	5月	6月	7月	8月	9月	10月	11月	12月
2020年	15.0	21.5	21.1	6.9	5.4	13.6	14.8					
2019年	17.3	26.1	25.4	9.0	7.6	20.8	17.1	2.4	8.5	7.5	14.9	7.8
2018年	18.0	28.0	31.6	14.3	10.3	20.4	19.5	4.8	9.0	10.8	14.9	10.6



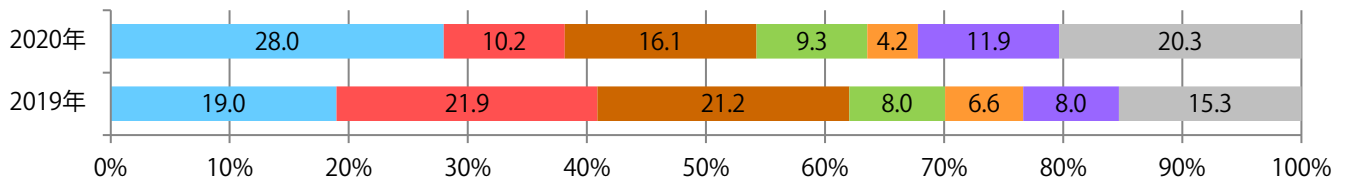
地区別折込枚数・前年比

2019年 2020年 前年比



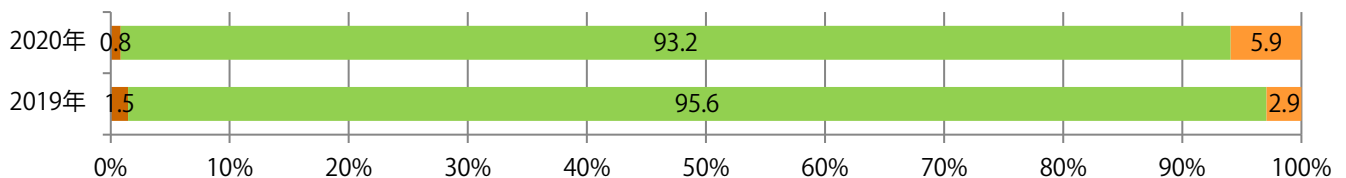
曜日別構成比 (%)

日 月 火 水 木 金 土



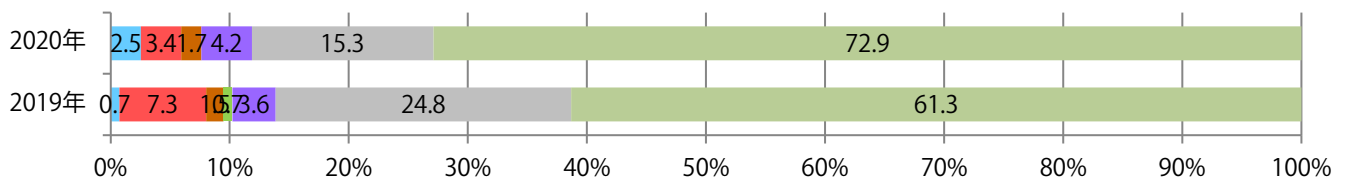
サイズ別構成比 (%)

B 1 B 2 B 3 B 4 B 4未満 特殊



色数別構成比 (%)

1c/0c 1c/1c 2c/0c 2c/1c 2c/2c 4c/0c 4c/1c 4c/2c 4c/4c

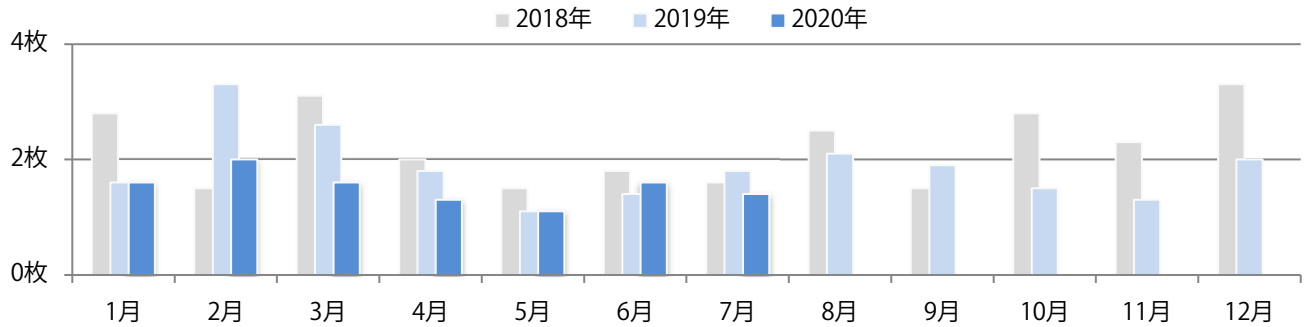


木・土曜に多い。B3サイズが減った。全て両面フルカラー。

■月別折込枚数（県内8地区平均）

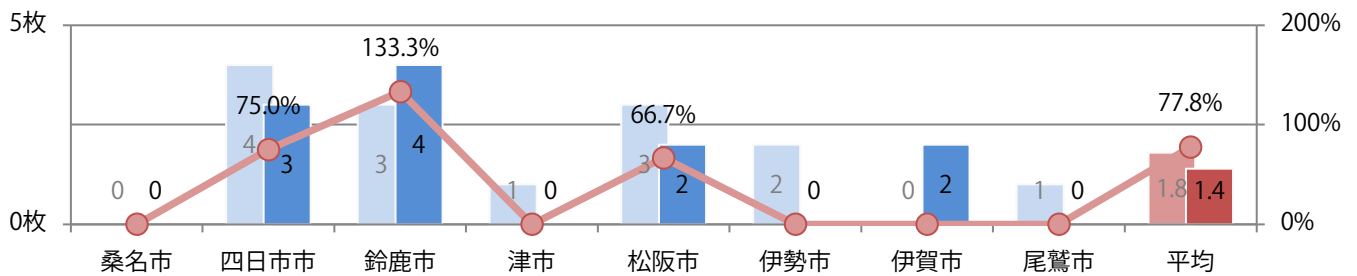
□ 年間最多枚数 □ 年間最少枚数

	1月	2月	3月	4月	5月	6月	7月	8月	9月	10月	11月	12月
2020年	1.6	2.0	1.6	1.3	1.1	1.6	1.4					
2019年	1.6	3.3	2.6	1.8	1.1	1.4	1.8	2.1	1.9	1.5	1.3	2.0
2018年	2.8	1.5	3.1	2.0	1.5	1.8	1.6	2.5	1.5	2.8	2.3	3.3



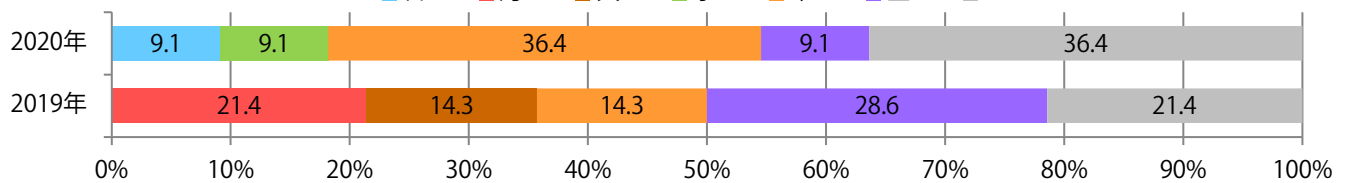
■地区別折込枚数・前年比

□ 2019年 □ 2020年 ○ 前年比



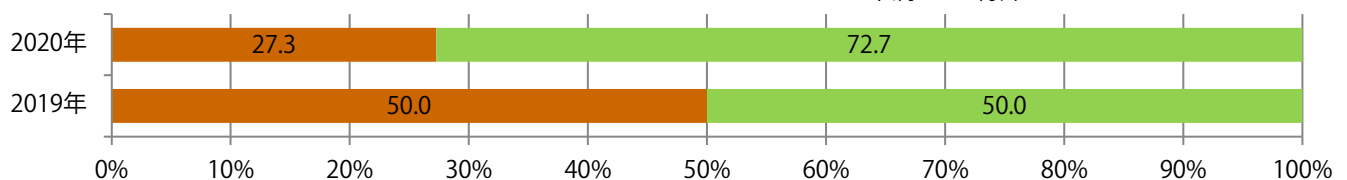
■曜日別構成比 (%)

■ 日 ■ 月 ■ 火 ■ 水 ■ 木 ■ 金 ■ 土



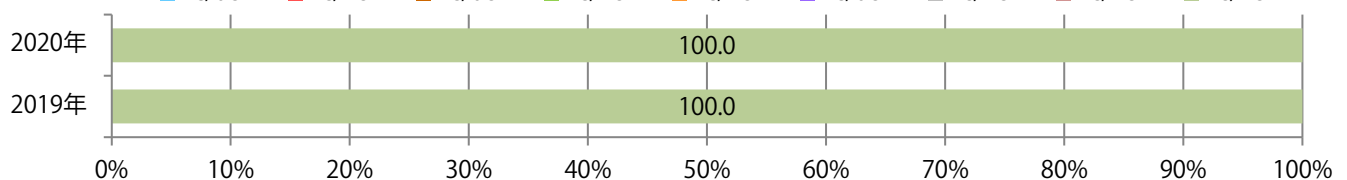
■サイズ別構成比 (%)

■ B 1 ■ B 2 ■ B 3 ■ B 4 ■ B 4 未満 ■ 特殊



■色数別構成比 (%)

■ 1c/0c ■ 1c/1c ■ 2c/0c ■ 2c/1c ■ 2c/2c ■ 4c/0c ■ 4c/1c ■ 4c/2c ■ 4c/4c

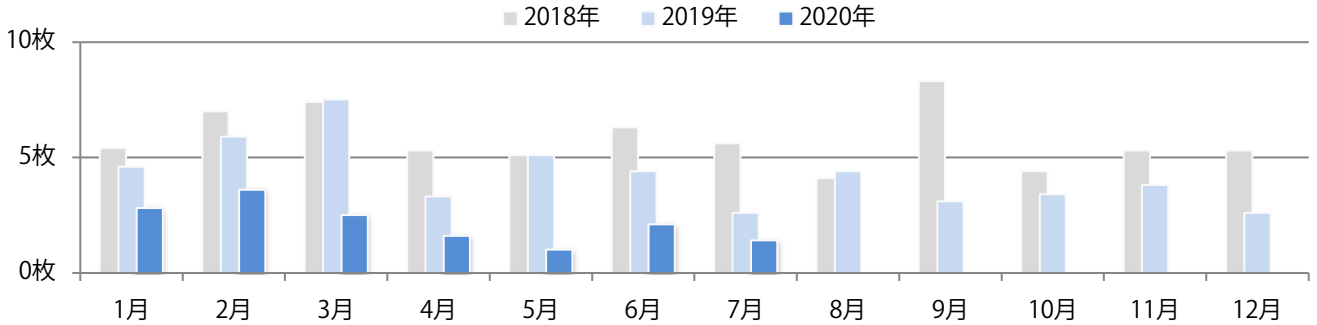


日曜に64%が集中。B4未満のサイズが46%を占め、他はB4のみ。  
片面1色と片面フルカラーが同枚数が多い。

■月別折込枚数（県内8地区平均）

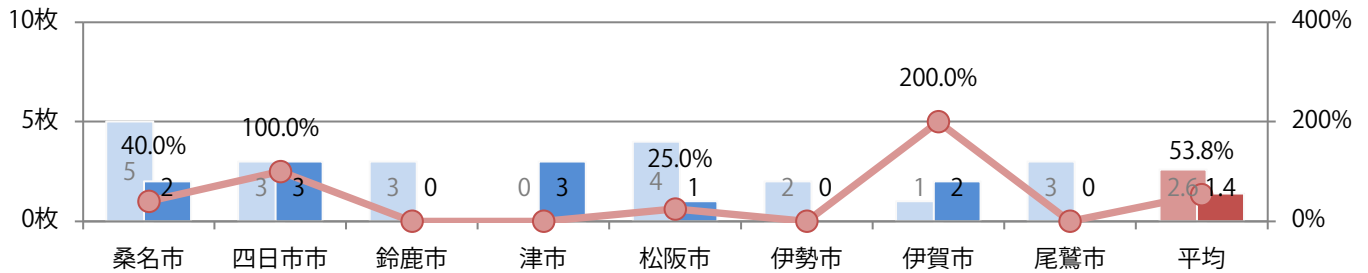
□ 年間最多枚数 □ 年間最少枚数

	1月	2月	3月	4月	5月	6月	7月	8月	9月	10月	11月	12月
2020年	2.8	3.6	2.5	1.6	1.0	2.1	1.4					
2019年	4.6	5.9	7.5	3.3	5.1	4.4	2.6	4.4	3.1	3.4	3.8	2.6
2018年	5.4	7.0	7.4	5.3	5.1	6.3	5.6	4.1	8.3	4.4	5.3	5.3



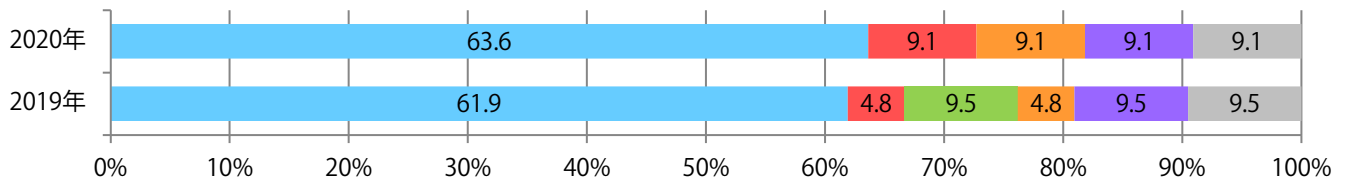
■地区別折込枚数・前年比

□ 2019年 □ 2020年 ○ 前年比



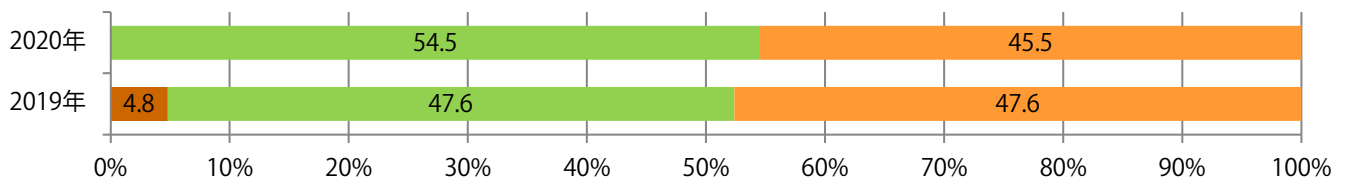
■曜日別構成比 (%)

■ 日 ■ 月 ■ 火 ■ 水 ■ 木 ■ 金 ■ 土



■サイズ別構成比 (%)

■ B 1 ■ B 2 ■ B 3 ■ B 4 ■ B 4未満 ■ 特殊



■色数別構成比 (%)

■ 1c/0c ■ 1c/1c ■ 2c/0c ■ 2c/1c ■ 2c/2c ■ 4c/0c ■ 4c/1c ■ 4c/2c ■ 4c/4c

