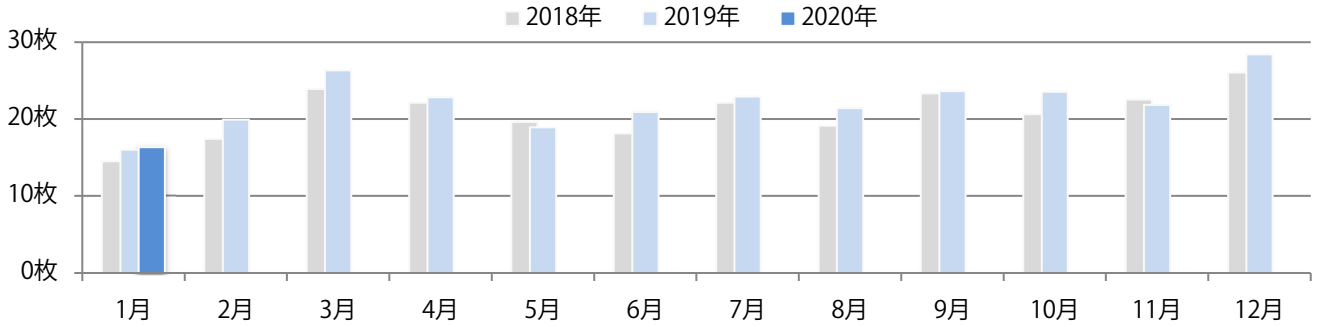


各地区平均で1.9%増。火曜が最も多く、次いで土曜が多い。B3サイズが減った。
両面フルカラーは87%を占める。

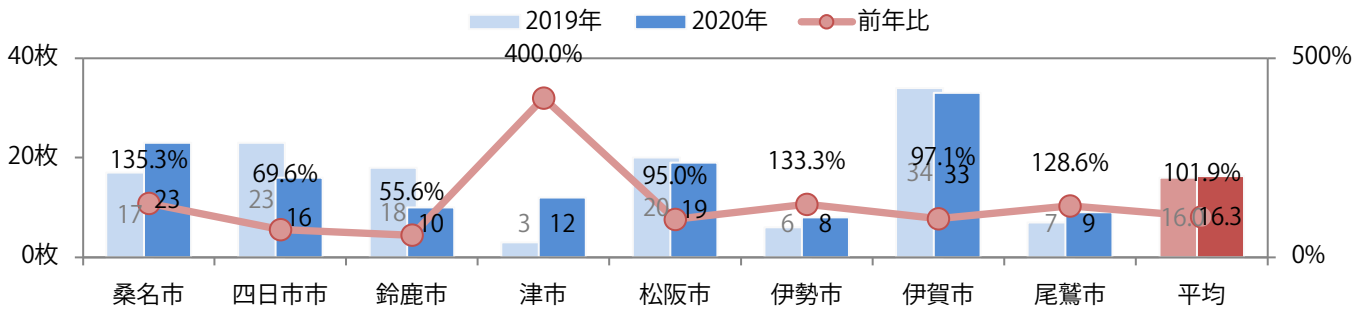
■月別折込枚数（県内8地区平均）

■年間最多枚数 □年間最少枚数

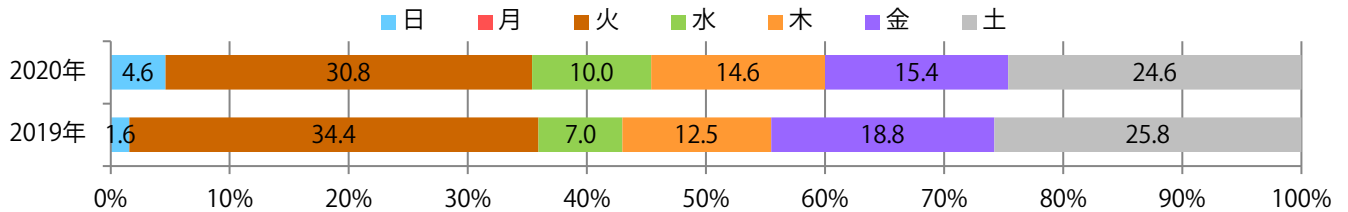
	1月	2月	3月	4月	5月	6月	7月	8月	9月	10月	11月	12月
2020年	16.3											
2019年	16.0	19.9	26.3	22.8	18.9	20.9	22.9	21.4	23.6	23.5	21.8	28.4
2018年	14.5	17.4	23.9	22.1	19.6	18.1	22.1	19.1	23.3	20.6	22.5	26.0



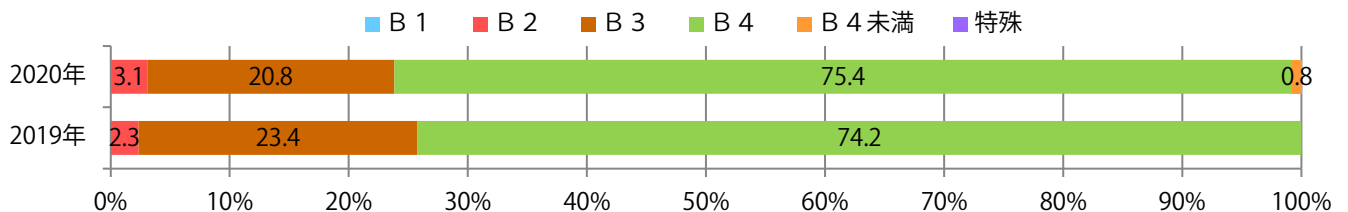
■地区別折込枚数・前年比



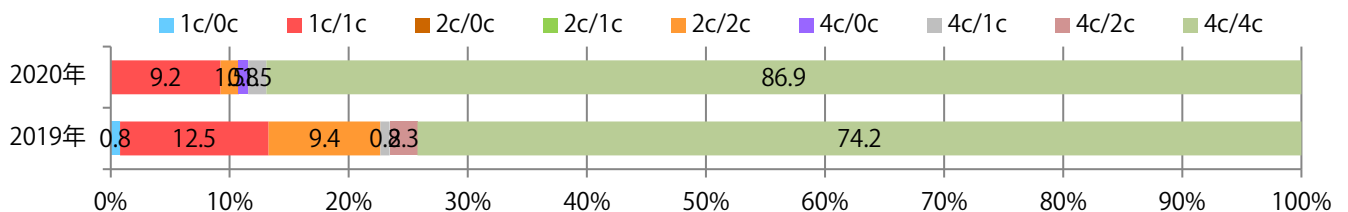
■曜日別構成比 (%)



■サイズ別構成比 (%)



■色数別構成比 (%)

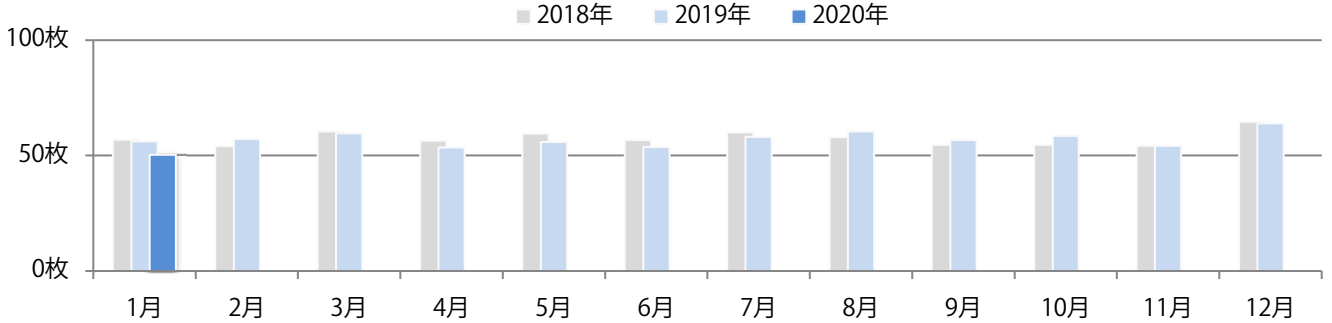


金曜が最も多く、火曜も大差ない。B4が増え、B3が減った。
両面フルカラーに次いで多いのは、両面1色の15%。

■月別折込枚数（県内8地区平均）

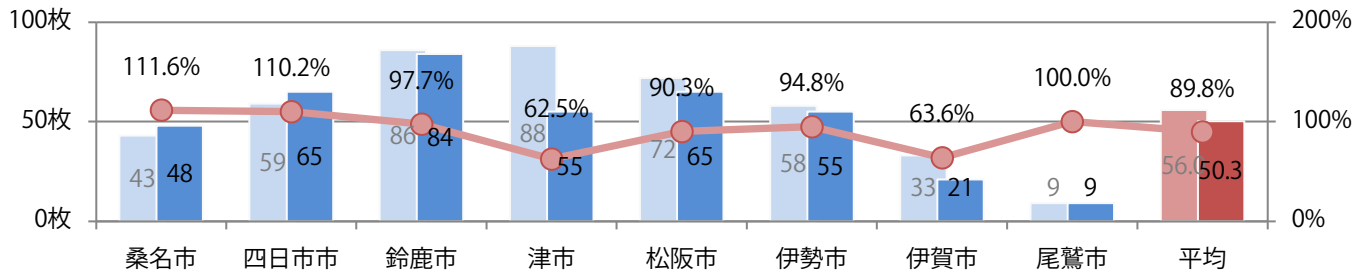
■ 年間最多枚数 □ 年間最少枚数

	1月	2月	3月	4月	5月	6月	7月	8月	9月	10月	11月	12月
2020年	50.3											
2019年	56.0	57.0	59.5	53.4	55.8	53.6	58.0	60.4	56.6	58.4	54.1	63.9
2018年	56.8	54.0	60.4	56.3	59.4	56.6	59.9	57.8	54.5	54.5	54.1	64.5



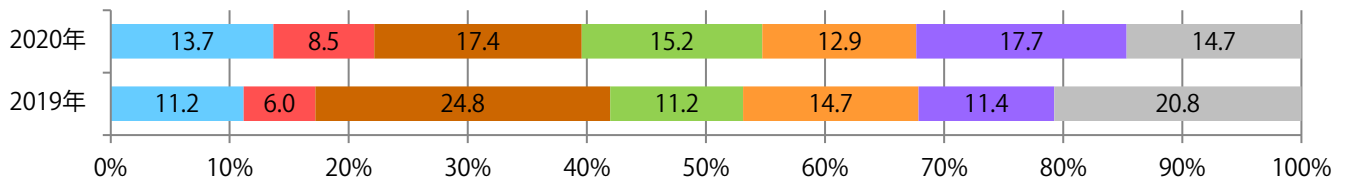
■地区別折込枚数・前年比

■ 2019年 ■ 2020年 ● 前年比



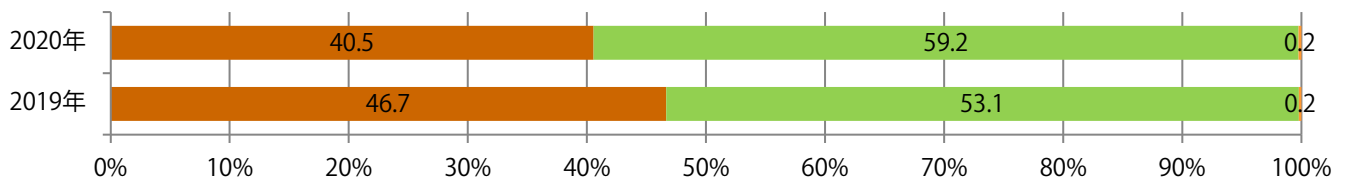
■曜日別構成比 (%)

■ 日 ■ 月 ■ 火 ■ 水 ■ 木 ■ 金 ■ 土



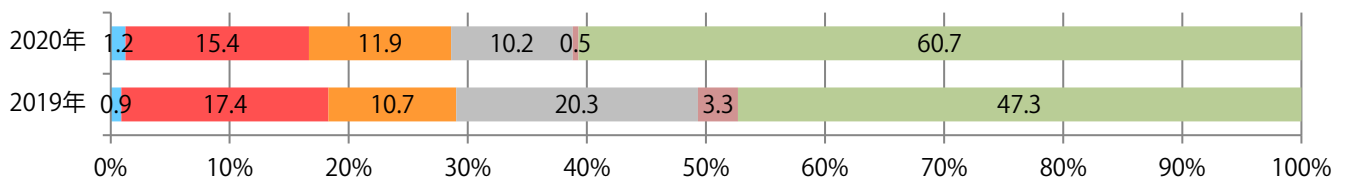
■サイズ別構成比 (%)

■ B 1 ■ B 2 ■ B 3 ■ B 4 ■ B 4未済 ■ 特殊



■色数別構成比 (%)

■ 1c/0c ■ 1c/1c ■ 2c/0c ■ 2c/1c ■ 2c/2c ■ 4c/0c ■ 4c/1c ■ 4c/2c ■ 4c/4c

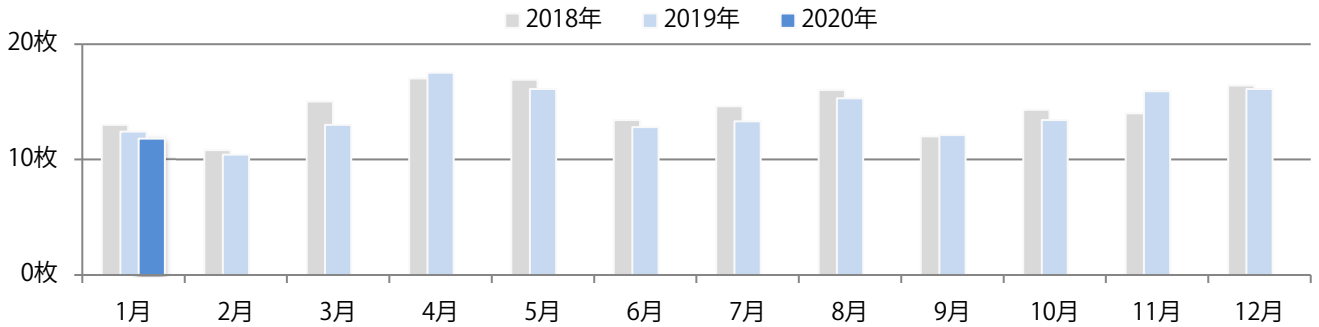


水曜に53%が集中。B3以上の大きいサイズが56%を占める。両面フルカラーは86%。

■月別折込枚数（県内8地区平均）

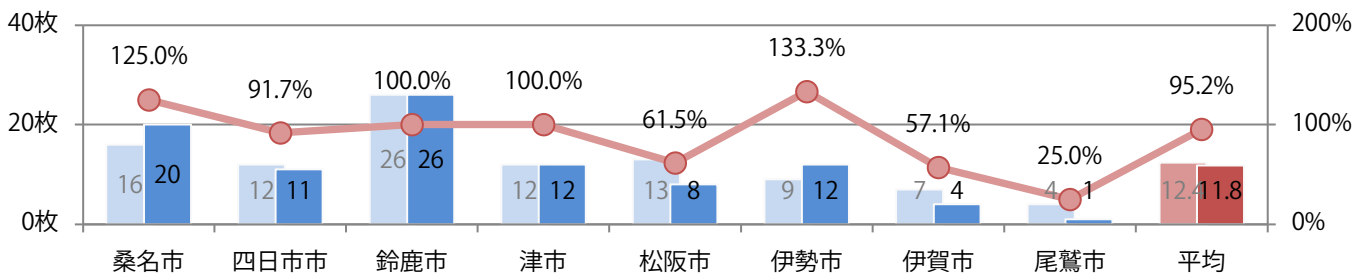
年間最多枚数 年間最少枚数

	1月	2月	3月	4月	5月	6月	7月	8月	9月	10月	11月	12月
2020年	11.8											
2019年	12.4	10.4	13.0	17.5	16.1	12.8	13.3	15.3	12.1	13.4	15.9	16.1
2018年	13.0	10.8	15.0	17.0	16.9	13.4	14.6	16.0	12.0	14.3	14.0	16.4



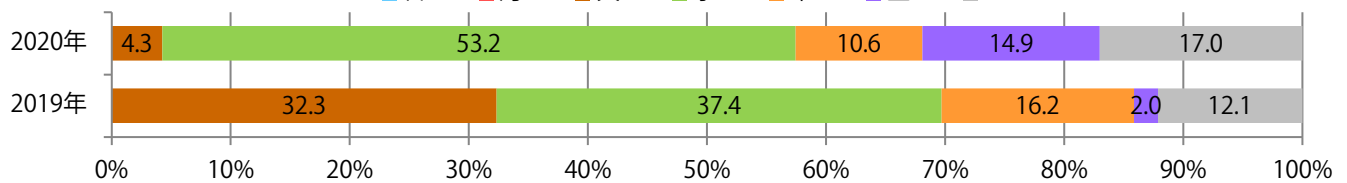
■地区別折込枚数・前年比

2019年 2020年 前年比



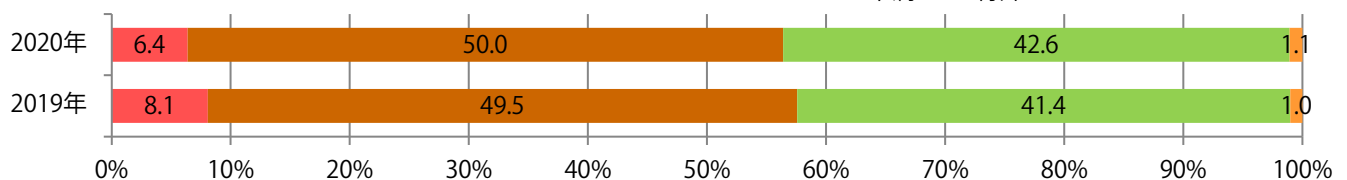
■曜日別構成比 (%)

日 月 火 水 木 金 土



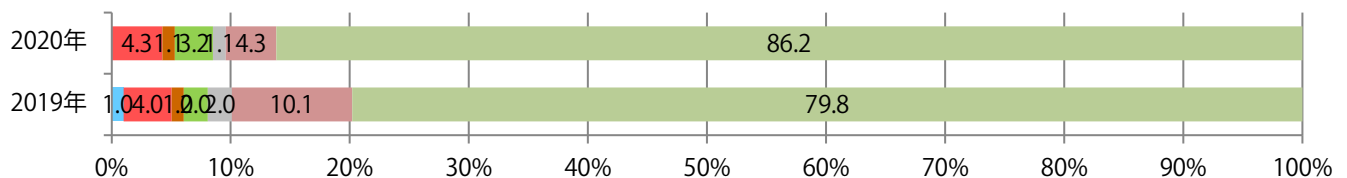
■サイズ別構成比 (%)

B 1 B 2 B 3 B 4 B 4未満 特殊



■色数別構成比 (%)

1c/0c 1c/1c 2c/0c 2c/1c 2c/2c 4c/0c 4c/1c 4c/2c 4c/4c

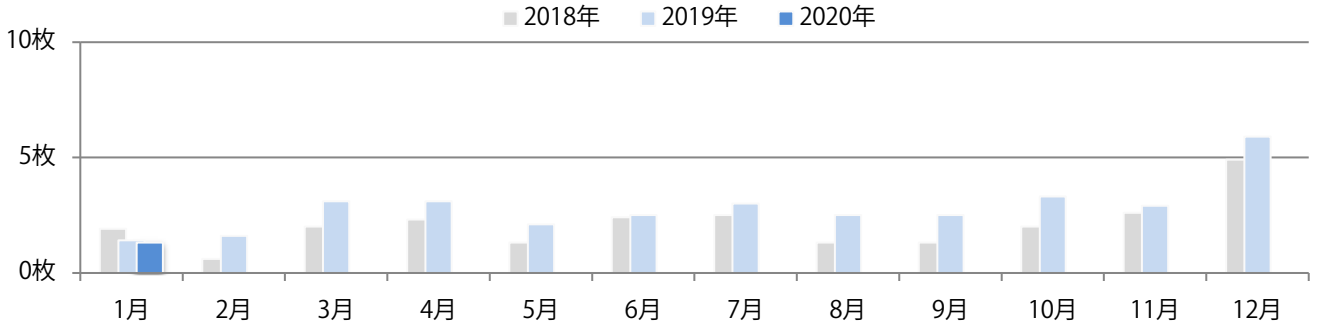


金曜が最も多い。B4サイズが8割を占める。両面フルカラーは70%。

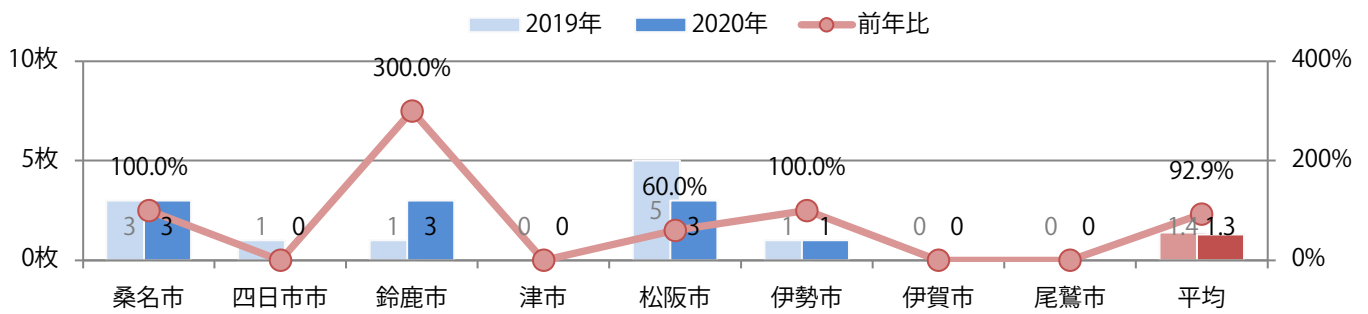
■ 月別折込枚数（県内8地区平均）

■ 年間最多枚数 □ 年間最少枚数

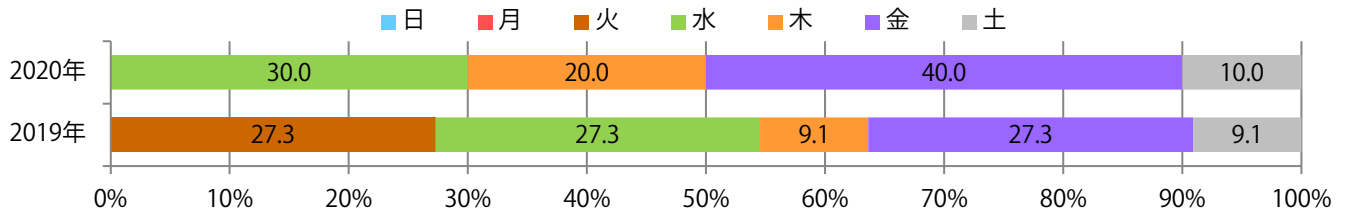
	1月	2月	3月	4月	5月	6月	7月	8月	9月	10月	11月	12月
2020年	1.3											
2019年	1.4	1.6	3.1	3.1	2.1	2.5	3.0	2.5	2.5	3.3	2.9	5.9
2018年	1.9	0.6	2.0	2.3	1.3	2.4	2.5	1.3	1.3	2.0	2.6	4.9



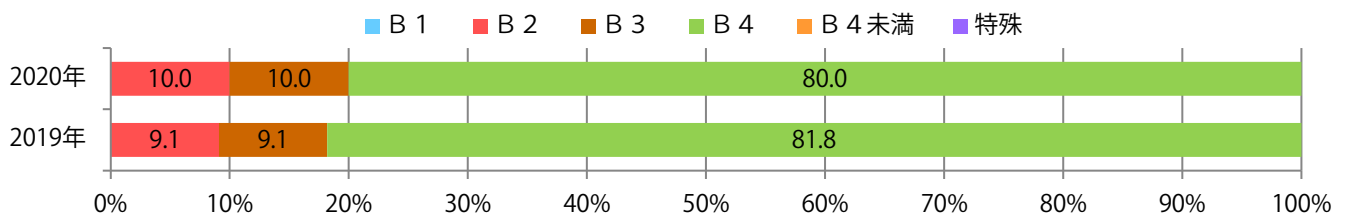
■ 地区別折込枚数・前年比



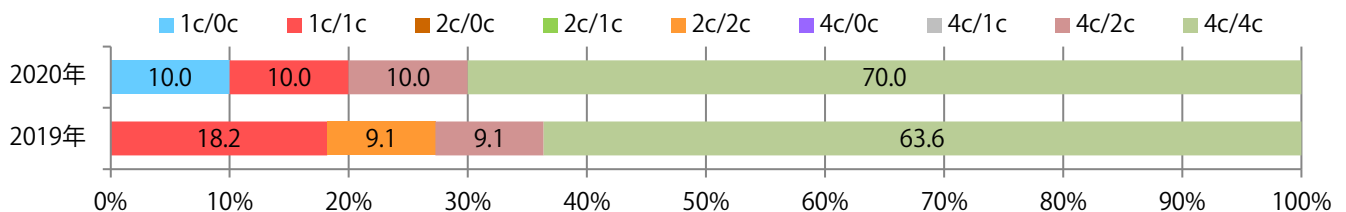
■ 曜日別構成比 (%)



■ サイズ別構成比 (%)



■ 色数別構成比 (%)

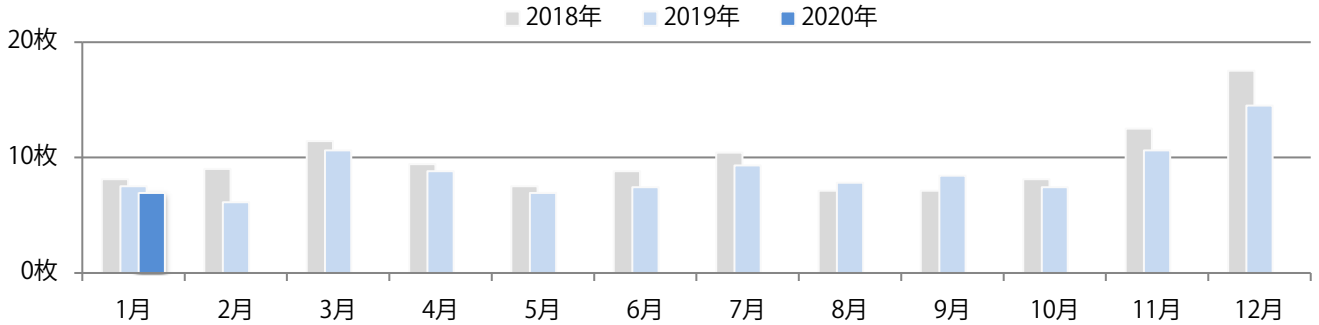


金曜が最も多い。B4サイズが減った。両面フルカラーは76%。

■ 月別折込枚数（県内8地区平均）

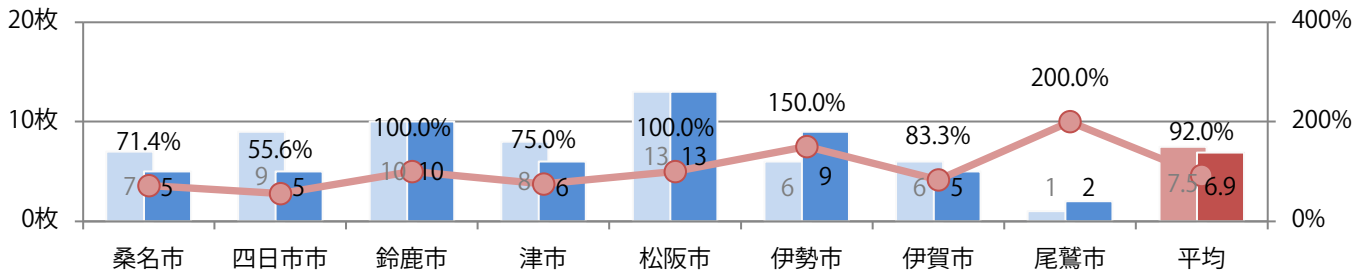
■ 年間最多枚数 ■ 年間最少枚数

	1月	2月	3月	4月	5月	6月	7月	8月	9月	10月	11月	12月
2020年	6.9											
2019年	7.5	6.1	10.6	8.8	6.9	7.4	9.3	7.8	8.4	7.4	10.6	14.5
2018年	8.1	9.0	11.4	9.4	7.5	8.8	10.4	7.1	7.1	8.1	12.5	17.5



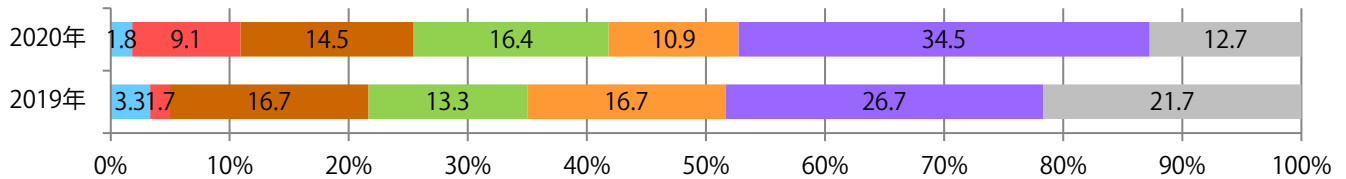
■ 地区別折込枚数・前年比

■ 2019年 ■ 2020年 ● 前年比



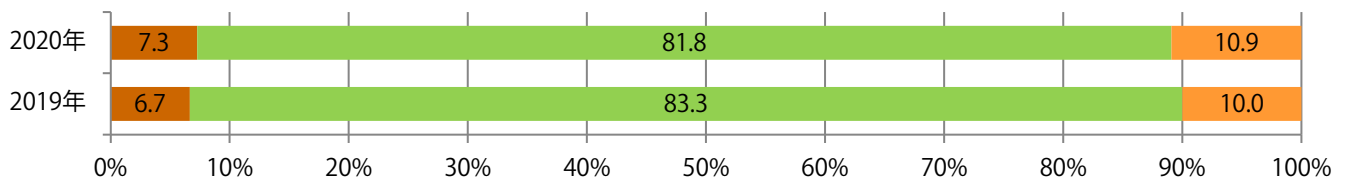
■ 曜日別構成比 (%)

■ 日 ■ 月 ■ 火 ■ 水 ■ 木 ■ 金 ■ 土



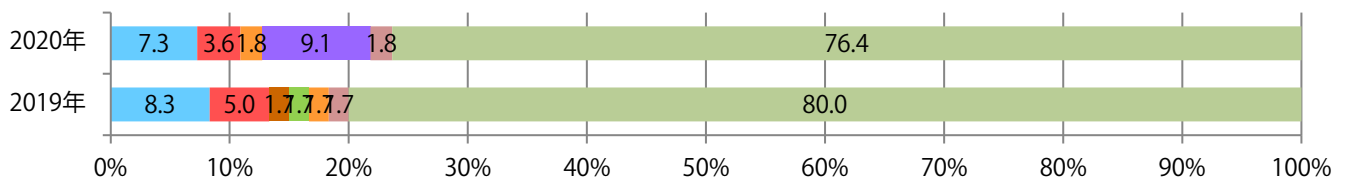
■ サイズ別構成比 (%)

■ B 1 ■ B 2 ■ B 3 ■ B 4 ■ B 4 未満 ■ 特殊



■ 色数別構成比 (%)

■ 1c/0c ■ 1c/1c ■ 2c/0c ■ 2c/1c ■ 2c/2c ■ 4c/0c ■ 4c/1c ■ 4c/2c ■ 4c/4c

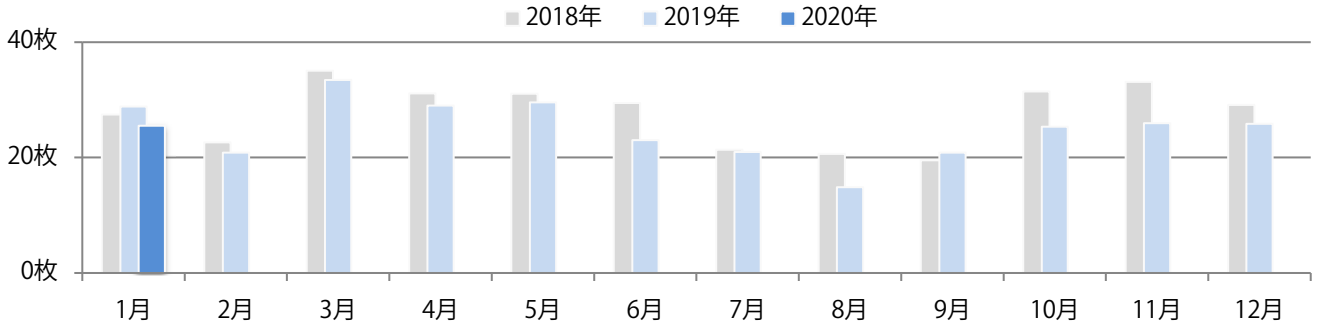


水曜が最も多く、次いで金曜が多い。B3 サイズが40%を占める。両面フルカラーは82%。

■ 月別折込枚数（県内8地区平均）

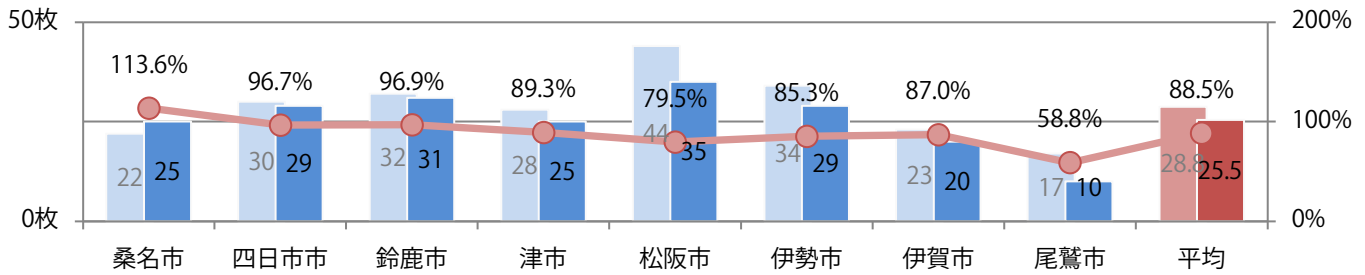
■ 年間最多枚数 ■ 年間最少枚数

	1月	2月	3月	4月	5月	6月	7月	8月	9月	10月	11月	12月
2020年	25.5											
2019年	28.8	20.8	33.4	29.0	29.5	23.0	20.9	14.8	20.8	25.3	25.9	25.8
2018年	27.4	22.6	35.0	31.1	31.0	29.4	21.3	20.6	19.5	31.4	33.1	29.1



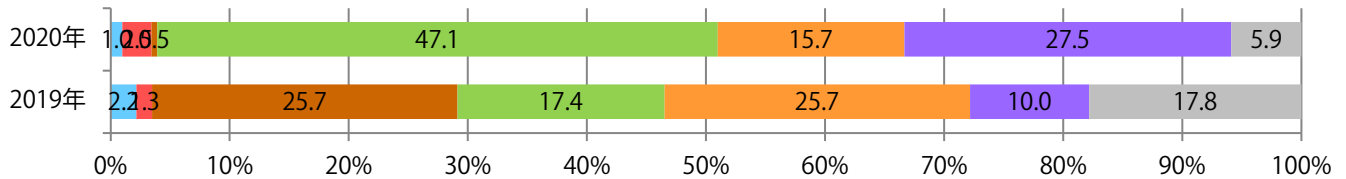
■ 地区別折込枚数・前年比

■ 2019年 ■ 2020年 ● 前年比



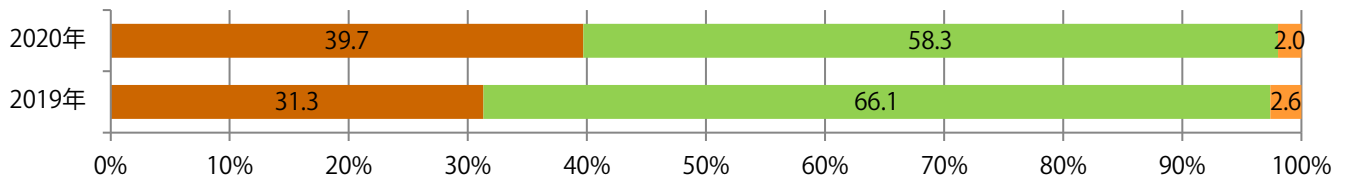
■ 曜日別構成比 (%)

■ 日 ■ 月 ■ 火 ■ 水 ■ 木 ■ 金 ■ 土



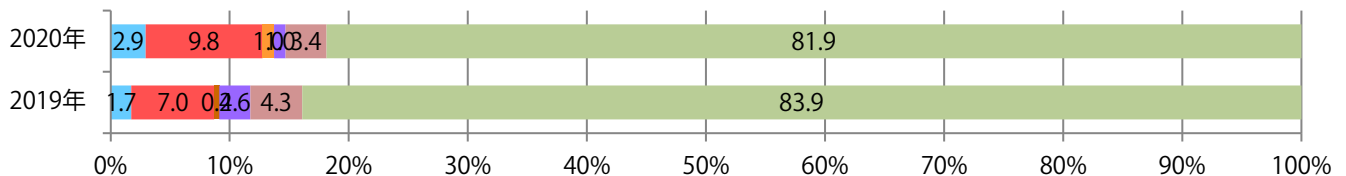
■ サイズ別構成比 (%)

■ B 1 ■ B 2 ■ B 3 ■ B 4 ■ B 4 未満 ■ 特殊



■ 色数別構成比 (%)

■ 1c/0c ■ 1c/1c ■ 2c/0c ■ 2c/1c ■ 2c/2c ■ 4c/0c ■ 4c/1c ■ 4c/2c ■ 4c/4c

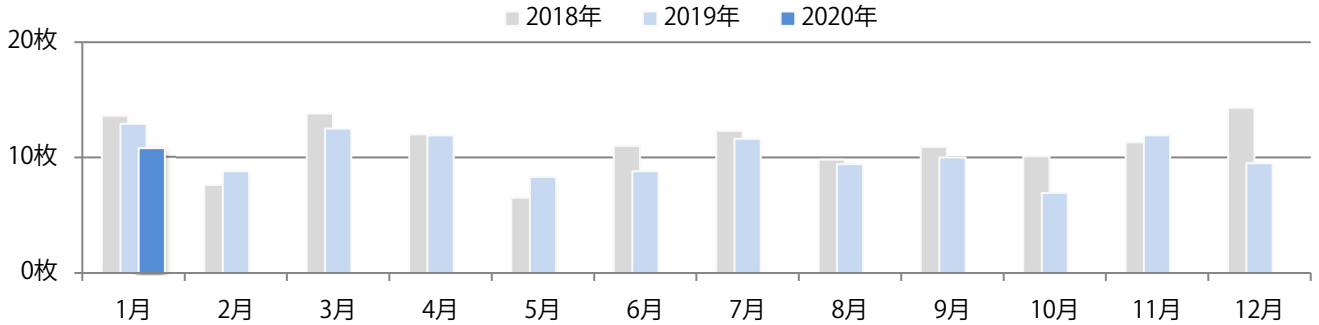


水曜が最も多く、次いで金・土曜の順に多い。B4サイズが減った。
両面フルカラーは大半を占める。

■ 月別折込枚数（県内8地区平均）

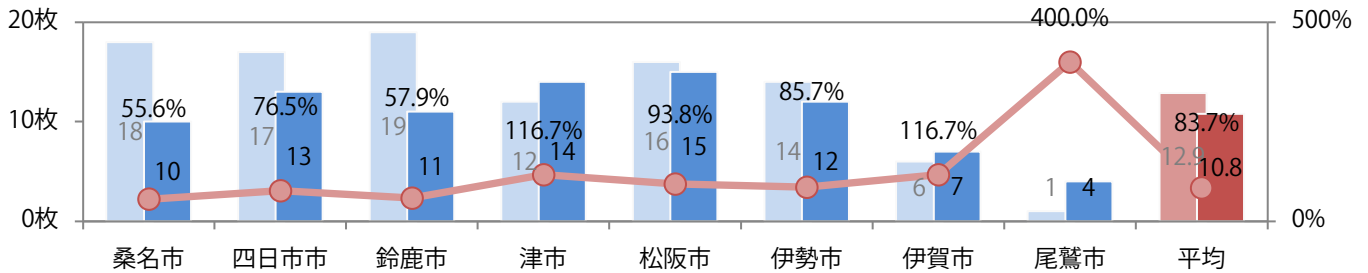
■ 年間最多枚数 ■ 年間最少枚数

	1月	2月	3月	4月	5月	6月	7月	8月	9月	10月	11月	12月
2020年	10.8											
2019年	12.9	8.8	12.5	11.9	8.3	8.8	11.6	9.4	10.0	6.9	11.9	9.5
2018年	13.6	7.6	13.8	12.0	6.5	11.0	12.3	9.8	10.9	10.1	11.3	14.3



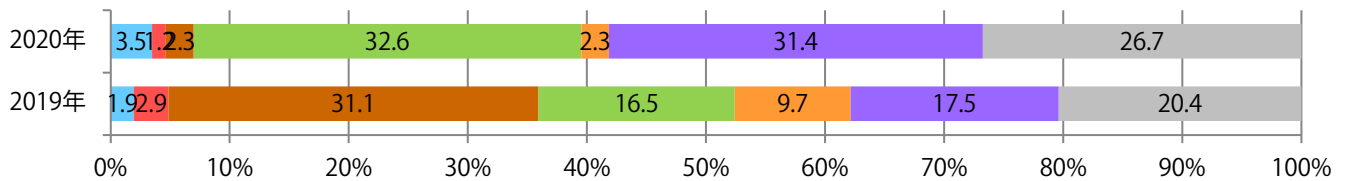
■ 地区別折込枚数・前年比

■ 2019年 ■ 2020年 ● 前年比



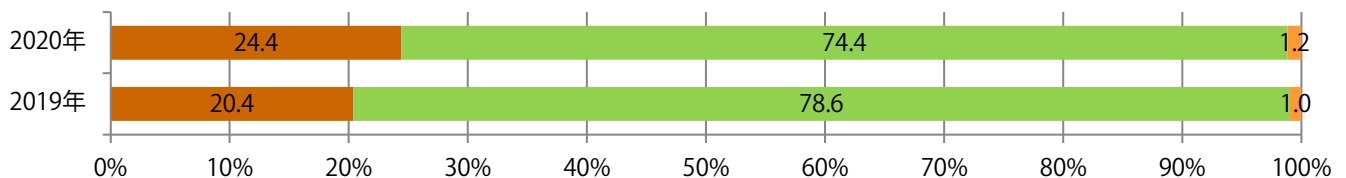
■ 曜日別構成比 (%)

■ 日 ■ 月 ■ 火 ■ 水 ■ 木 ■ 金 ■ 土



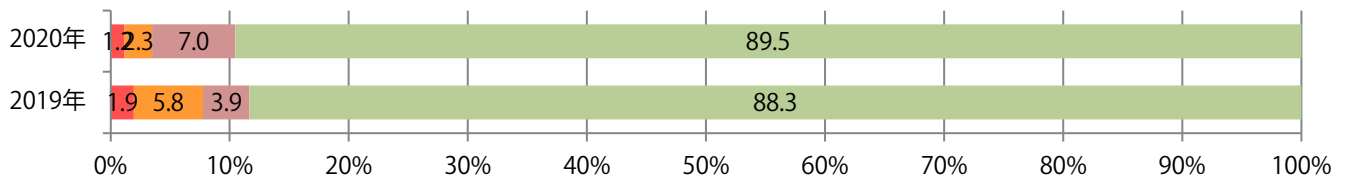
■ サイズ別構成比 (%)

■ B 1 ■ B 2 ■ B 3 ■ B 4 ■ B 4 未満 ■ 特殊



■ 色数別構成比 (%)

■ 1c/0c ■ 1c/1c ■ 2c/0c ■ 2c/1c ■ 2c/2c ■ 4c/0c ■ 4c/1c ■ 4c/2c ■ 4c/4c

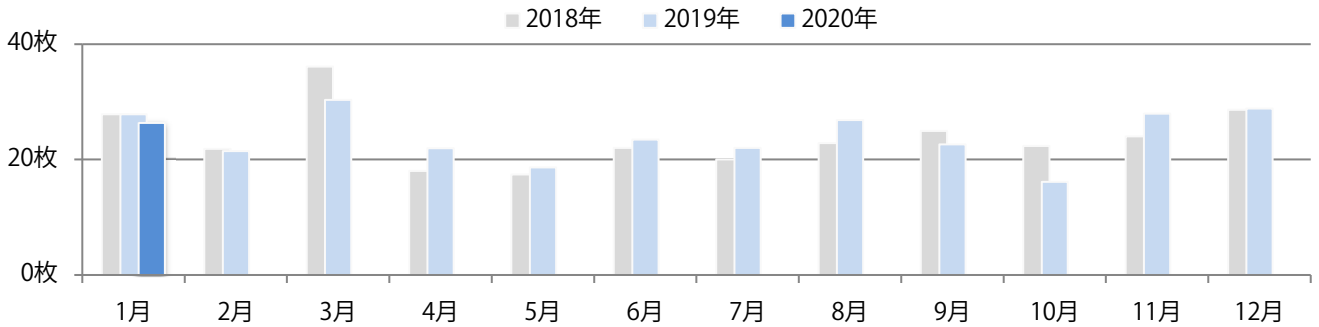


土曜に46%が集中。B3以上の大きいサイズが56%を占める。ほとんどが両面フルカラー。

■ 月別折込枚数（県内8地区平均）

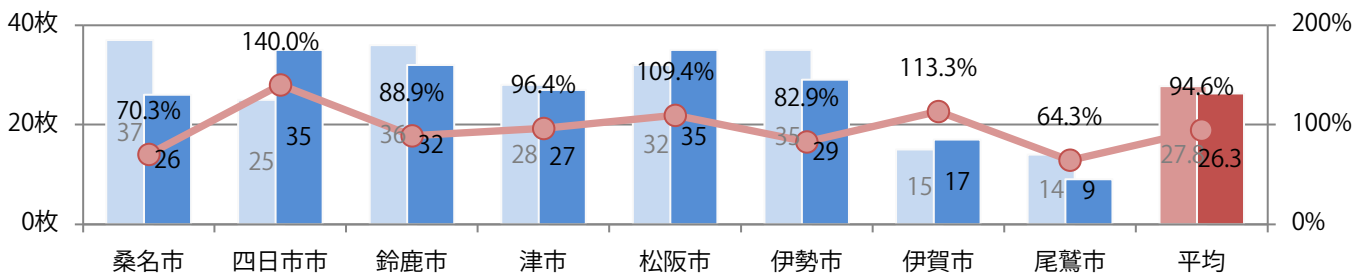
■ 年間最多枚数 ■ 年間最少枚数

	1月	2月	3月	4月	5月	6月	7月	8月	9月	10月	11月	12月
2020年	26.3											
2019年	27.8	21.4	30.3	21.9	18.6	23.4	22.0	26.8	22.6	16.1	27.9	28.8
2018年	27.8	21.8	36.1	18.0	17.4	22.0	20.0	22.8	24.9	22.3	24.0	28.6



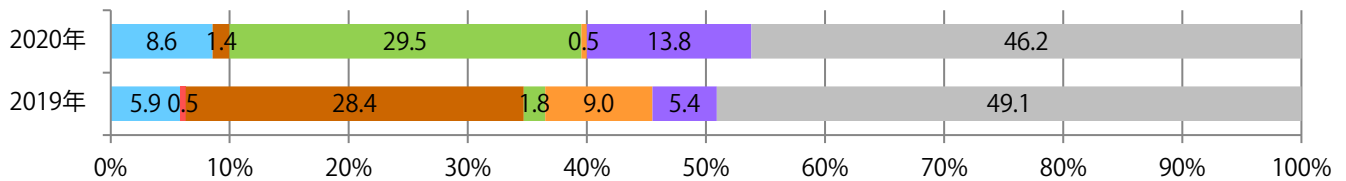
■ 地区別折込枚数・前年比

■ 2019年 ■ 2020年 ● 前年比



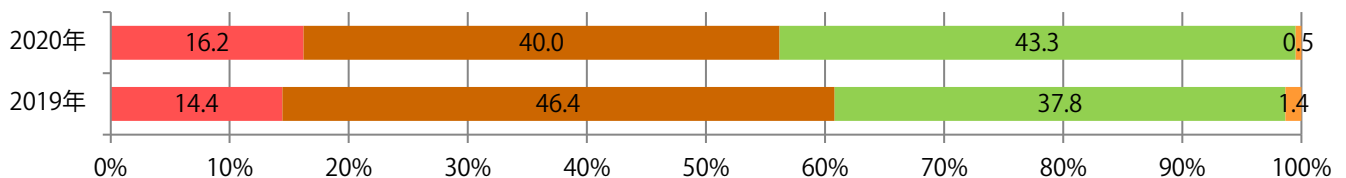
■ 曜日別構成比 (%)

■ 日 ■ 月 ■ 火 ■ 水 ■ 木 ■ 金 ■ 土



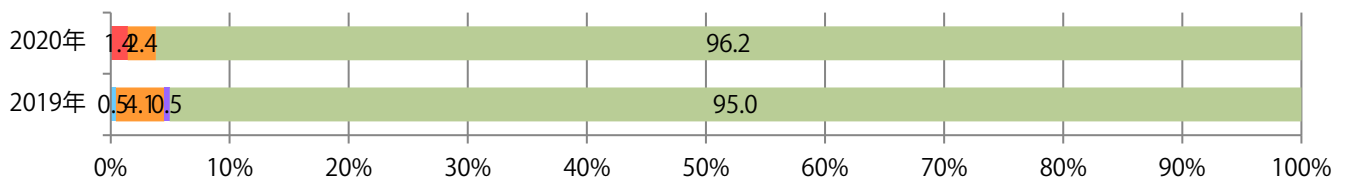
■ サイズ別構成比 (%)

■ B 1 ■ B 2 ■ B 3 ■ B 4 ■ B 4未満 ■ 特殊



■ 色数別構成比 (%)

■ 1c/0c ■ 1c/1c ■ 2c/0c ■ 2c/1c ■ 2c/2c ■ 4c/0c ■ 4c/1c ■ 4c/2c ■ 4c/4c

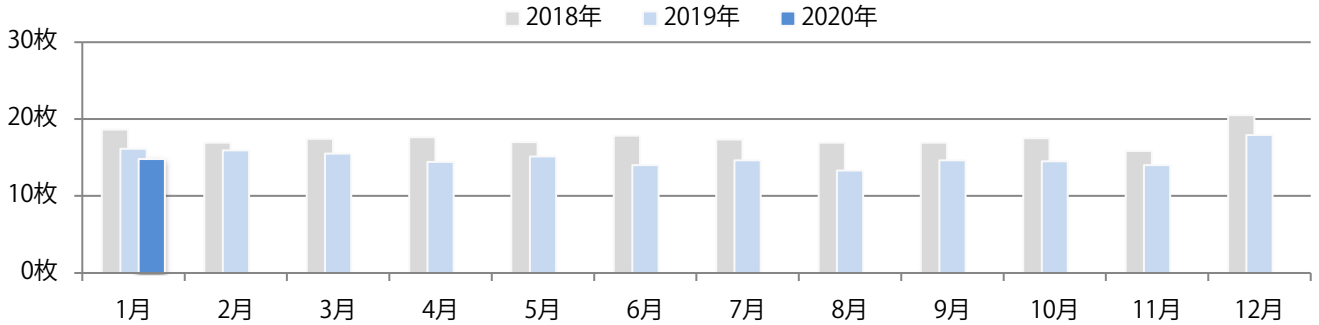


水曜が最も多く、次いで火曜が多い。B3サイズが72%に上る。ほとんどが両面フルカラー。

■ 月別折込枚数（県内8地区平均）

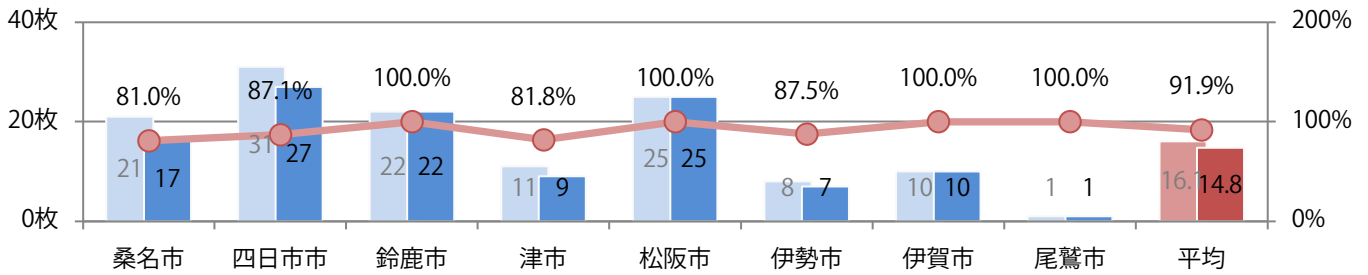
□ 年間最多枚数 □ 年間最少枚数

	1月	2月	3月	4月	5月	6月	7月	8月	9月	10月	11月	12月
2020年	14.8											
2019年	16.1	15.9	15.5	14.4	15.1	14.0	14.6	13.3	14.6	14.5	14.0	17.9
2018年	18.6	16.9	17.4	17.6	17.0	17.8	17.3	16.9	16.9	17.5	15.8	20.5



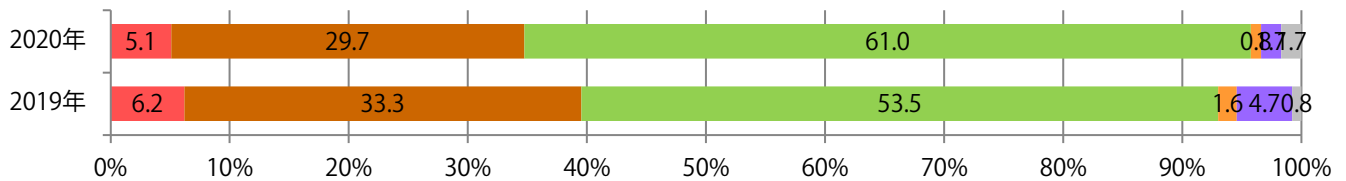
■ 地区別折込枚数・前年比

□ 2019年 □ 2020年 ○ 前年比



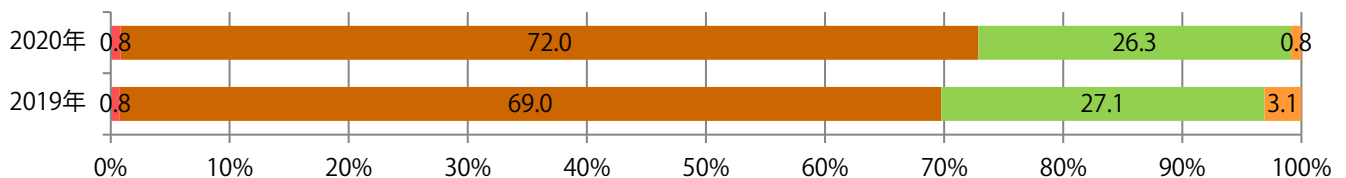
■ 曜日別構成比 (%)

■ 日 ■ 月 ■ 火 ■ 水 ■ 木 ■ 金 ■ 土



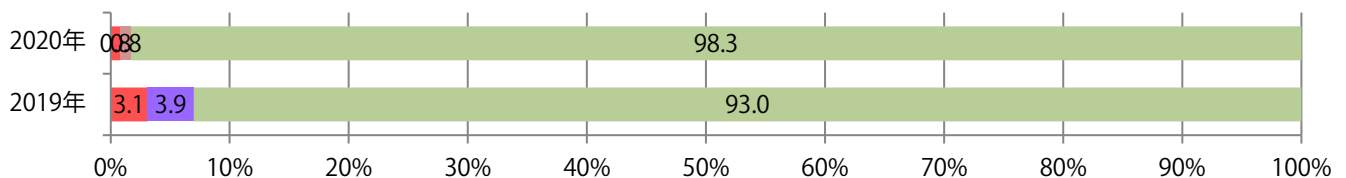
■ サイズ別構成比 (%)

■ B 1 ■ B 2 ■ B 3 ■ B 4 ■ B 4 未満 ■ 特殊



■ 色数別構成比 (%)

■ 1c/0c ■ 1c/1c ■ 2c/0c ■ 2c/1c ■ 2c/2c ■ 4c/0c ■ 4c/1c ■ 4c/2c ■ 4c/4c

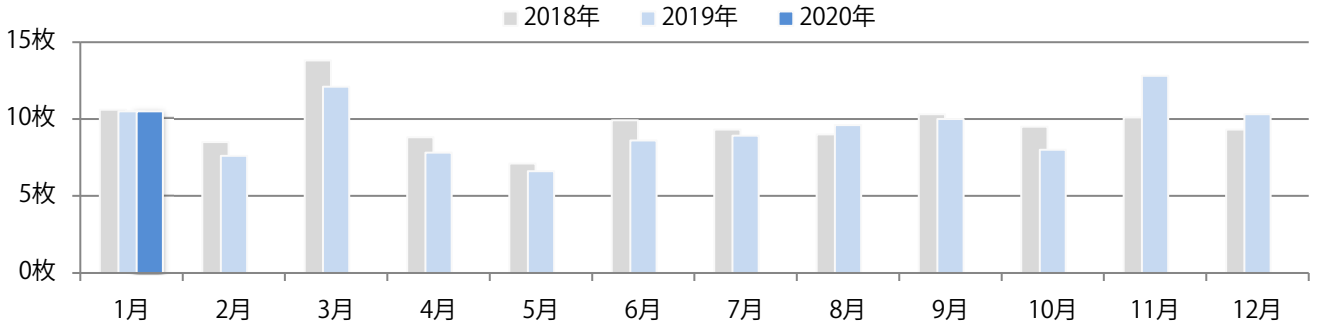


各地区で増減はあったが、平均では前年と変わらず。B3・B4未満のサイズが増えた。
ほとんどが両面フルカラー。

■ 月別折込枚数（県内8地区平均）

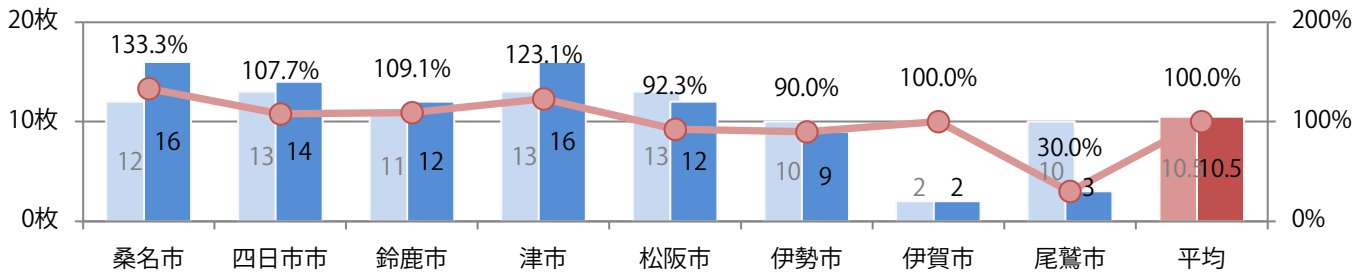
■ 年間最多枚数 ■ 年間最少枚数

	1月	2月	3月	4月	5月	6月	7月	8月	9月	10月	11月	12月
2020年	10.5											
2019年	10.5	7.6	12.1	7.8	6.6	8.6	8.9	9.6	10.0	8.0	12.8	10.3
2018年	10.6	8.5	13.8	8.8	7.1	9.9	9.3	9.0	10.3	9.5	10.1	9.3



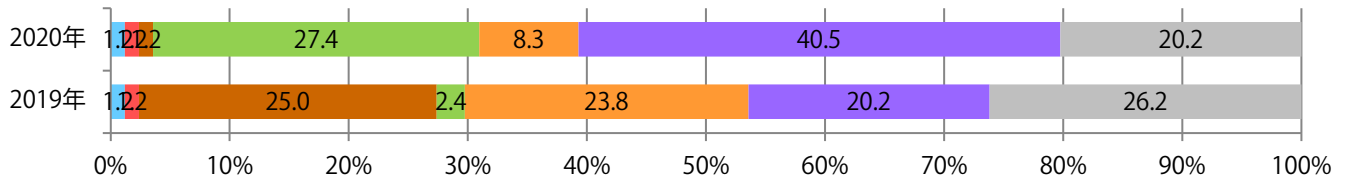
■ 地区別折込枚数・前年比

■ 2019年 ■ 2020年 ● 前年比



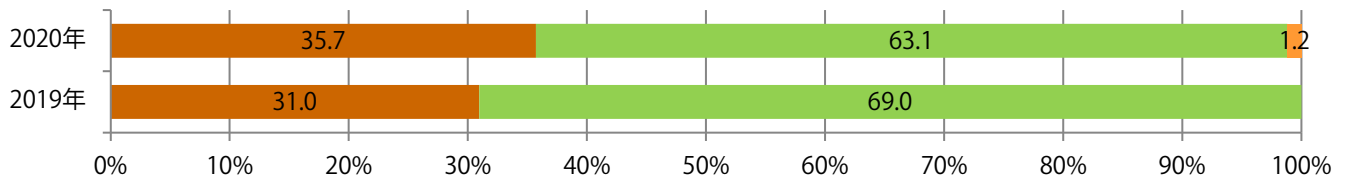
■ 曜日別構成比 (%)

■ 日 ■ 月 ■ 火 ■ 水 ■ 木 ■ 金 ■ 土



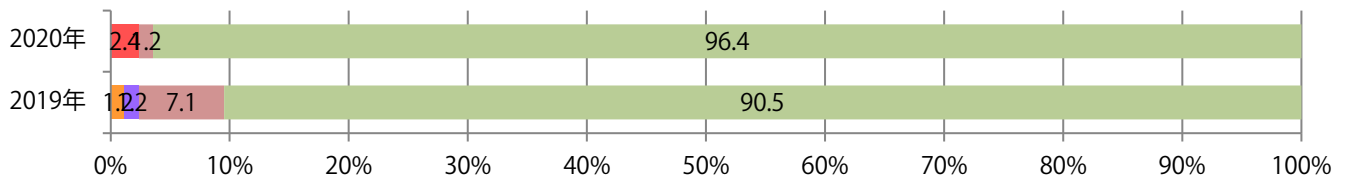
■ サイズ別構成比 (%)

■ B 1 ■ B 2 ■ B 3 ■ B 4 ■ B 4未満 ■ 特殊



■ 色数別構成比 (%)

■ 1c/0c ■ 1c/1c ■ 2c/0c ■ 2c/1c ■ 2c/2c ■ 4c/0c ■ 4c/1c ■ 4c/2c ■ 4c/4c

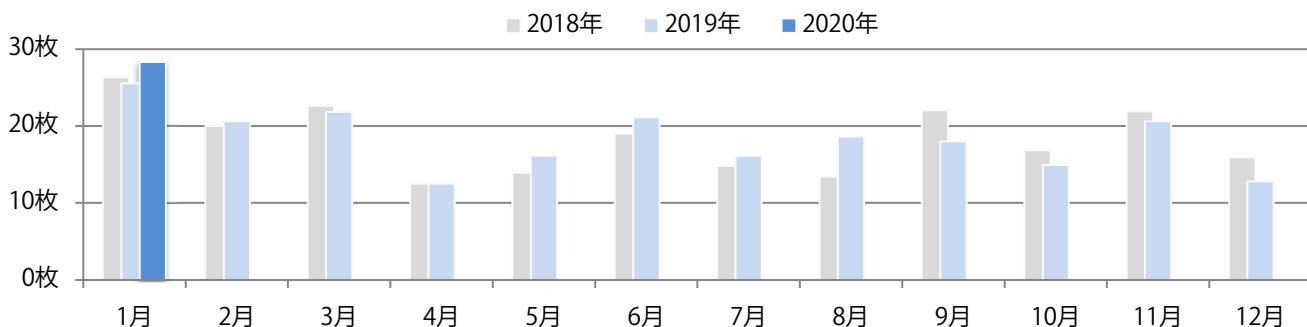


7地区で前年以上となり、平均で11%増。金・土曜の週末に8割が集中。
B3以上のサイズが47%を占める。ほとんどが両面フルカラー。

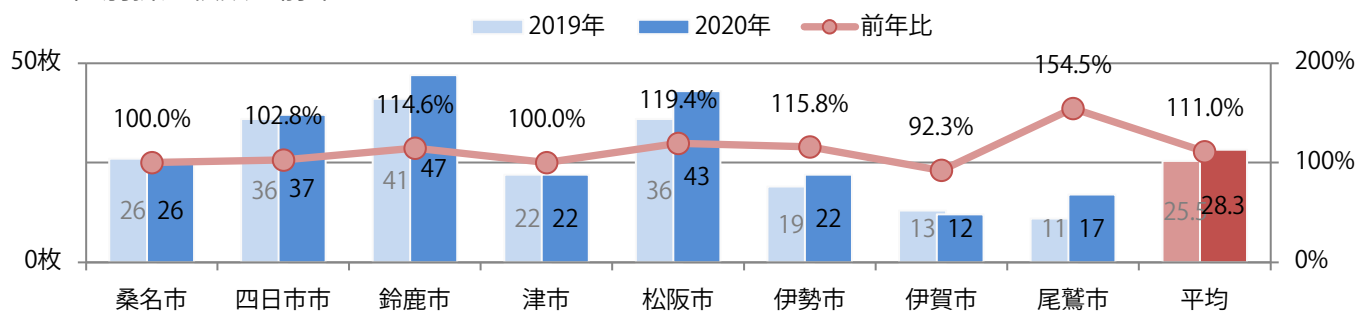
■ 月別折込枚数（県内8地区平均）

■ 年間最多枚数 ■ 年間最少枚数

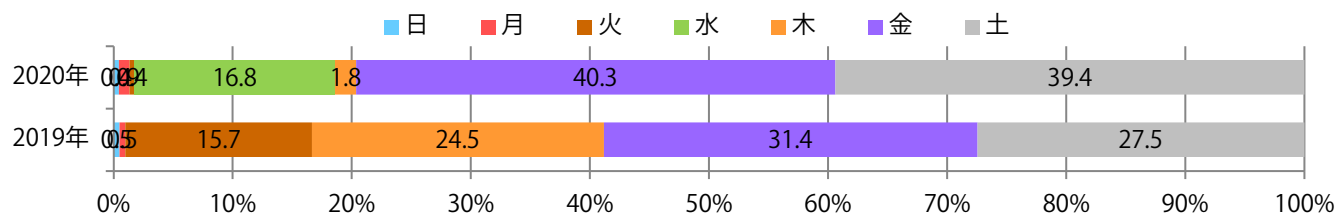
	1月	2月	3月	4月	5月	6月	7月	8月	9月	10月	11月	12月
2020年	28.3											
2019年	25.5	20.6	21.8	12.5	16.1	21.1	16.1	18.6	18.0	14.9	20.6	12.8
2018年	26.3	20.0	22.6	12.5	13.9	19.0	14.8	13.4	22.0	16.8	21.9	15.9



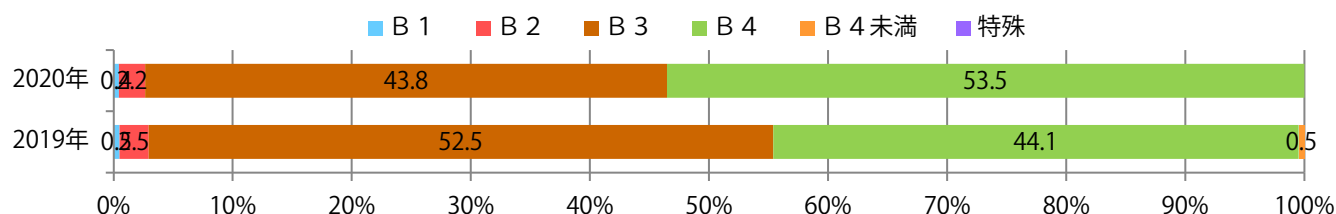
■ 地区別折込枚数・前年比



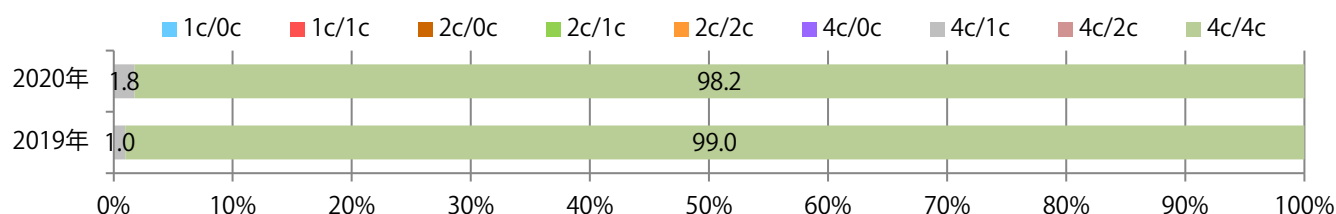
■ 曜日別構成比 (%)



■ サイズ別構成比 (%)



■ 色数別構成比 (%)

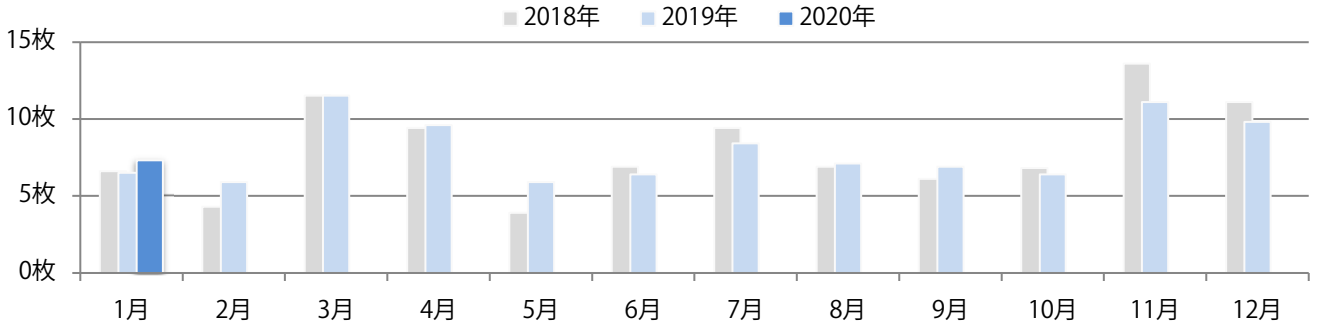


前年比12%増。水曜が最も多く、次いで金・土曜の順に多い。B3サイズが増えた。
ほとんどが両面フルカラー。

■ 月別折込枚数（県内8地区平均）

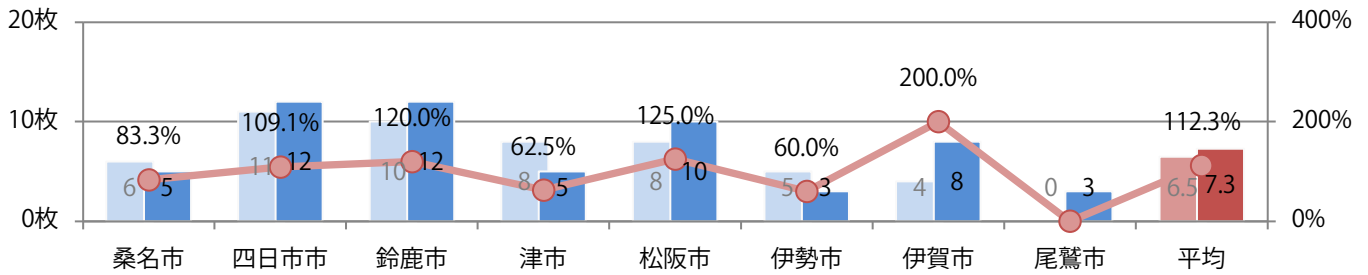
■ 年間最多枚数 ■ 年間最少枚数

	1月	2月	3月	4月	5月	6月	7月	8月	9月	10月	11月	12月
2020年	7.3											
2019年	6.5	5.9	11.5	9.6	5.9	6.4	8.4	7.1	6.9	6.4	11.1	9.8
2018年	6.6	4.3	11.5	9.4	3.9	6.9	9.4	6.9	6.1	6.8	13.6	11.1



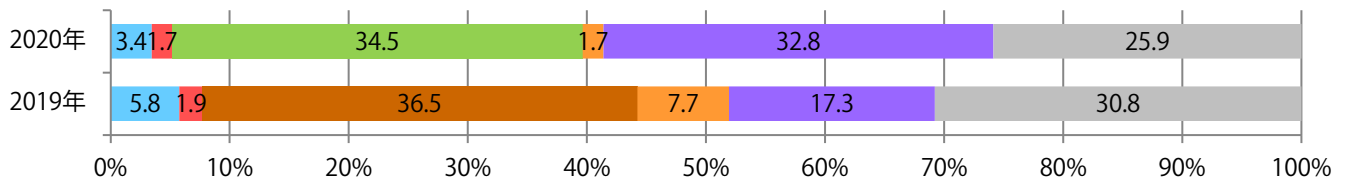
■ 地区別折込枚数・前年比

■ 2019年 ■ 2020年 ● 前年比



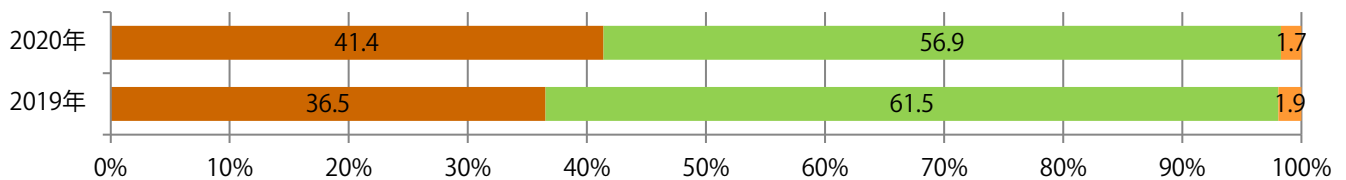
■ 曜日別構成比 (%)

■ 日 ■ 月 ■ 火 ■ 水 ■ 木 ■ 金 ■ 土



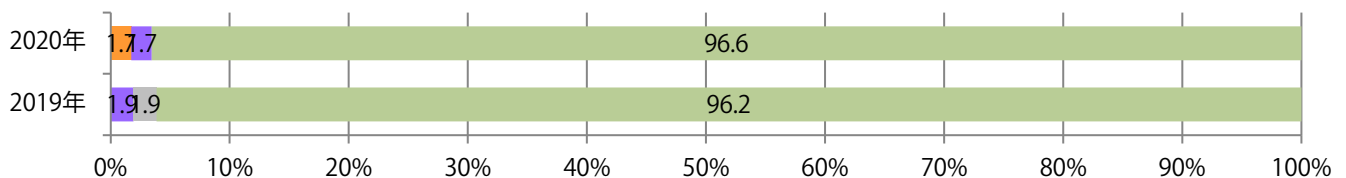
■ サイズ別構成比 (%)

■ B 1 ■ B 2 ■ B 3 ■ B 4 ■ B 4未済 ■ 特殊



■ 色数別構成比 (%)

■ 1c/0c ■ 1c/1c ■ 2c/0c ■ 2c/1c ■ 2c/2c ■ 4c/0c ■ 4c/1c ■ 4c/2c ■ 4c/4c

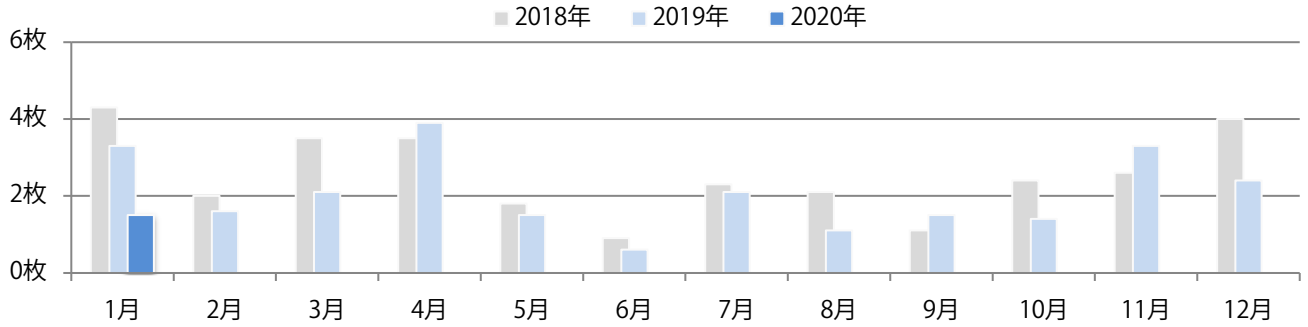


水～金曜のみの折込となった。B3・B4未満が減った。全て両面フルカラー。

■ 月別折込枚数（県内8地区平均）

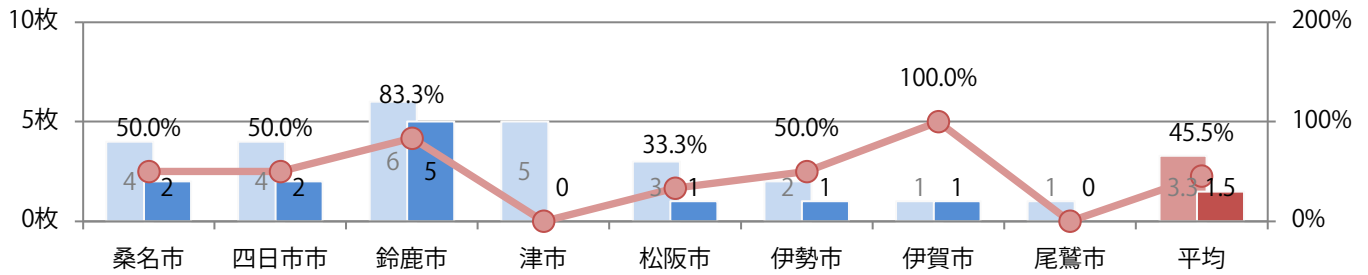
■ 年間最多枚数 ■ 年間最少枚数

	1月	2月	3月	4月	5月	6月	7月	8月	9月	10月	11月	12月
2020年	1.5											
2019年	3.3	1.6	2.1	3.9	1.5	0.6	2.1	1.1	1.5	1.4	3.3	2.4
2018年	4.3	2.0	3.5	3.5	1.8	0.9	2.3	2.1	1.1	2.4	2.6	4.0



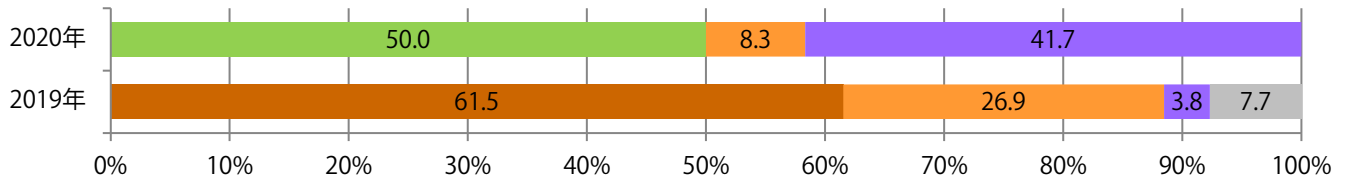
■ 地区別折込枚数・前年比

■ 2019年 ■ 2020年 ● 前年比



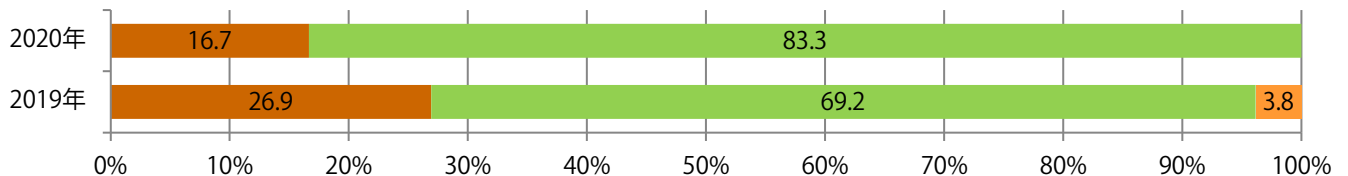
■ 曜日別構成比 (%)

■ 日 ■ 月 ■ 火 ■ 水 ■ 木 ■ 金 ■ 土



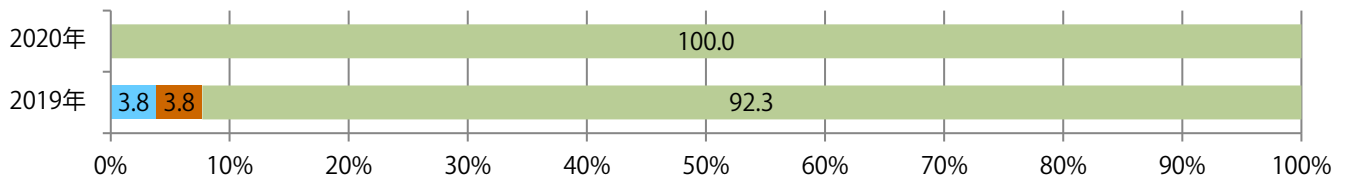
■ サイズ別構成比 (%)

■ B 1 ■ B 2 ■ B 3 ■ B 4 ■ B 4未満 ■ 特殊



■ 色数別構成比 (%)

■ 1c/0c ■ 1c/1c ■ 2c/0c ■ 2c/1c ■ 2c/2c ■ 4c/0c ■ 4c/1c ■ 4c/2c ■ 4c/4c

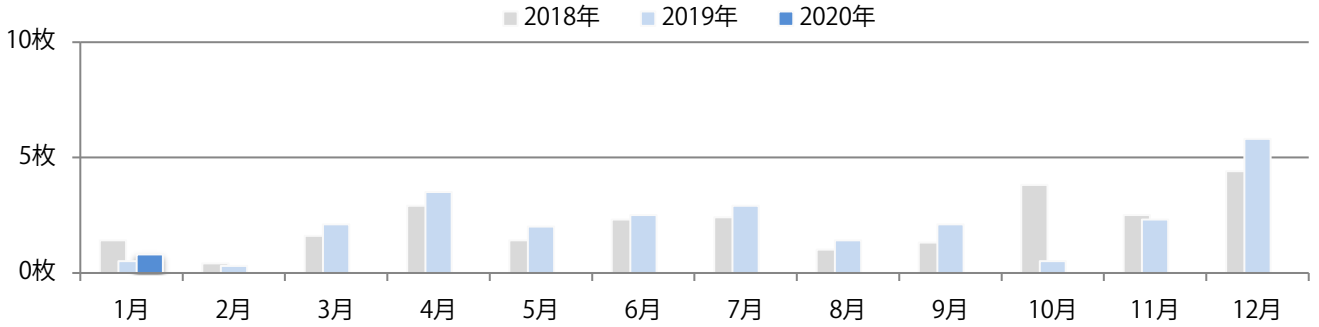


水・金・土曜のみの折込となった。B4未満のサイズが増えた。両面フルカラーは83%を占め、他は片面フルカラーのみ。

■ 月別折込枚数（県内8地区平均）

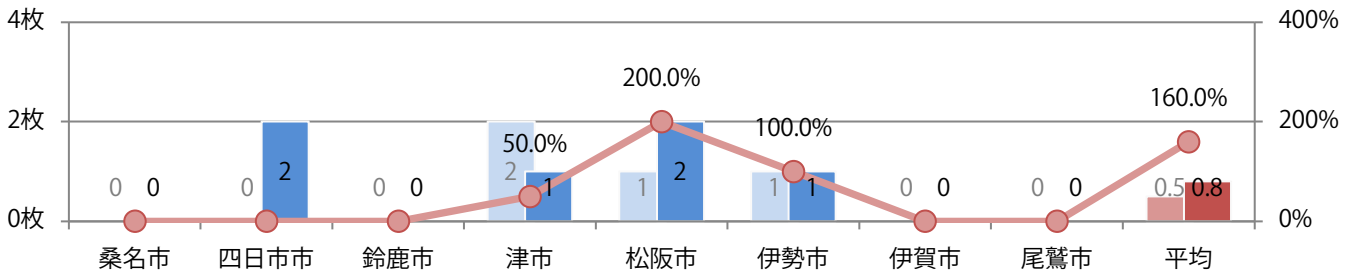
■ 年間最多枚数 ■ 年間最少枚数

	1月	2月	3月	4月	5月	6月	7月	8月	9月	10月	11月	12月
2020年	0.8											
2019年	0.5	0.3	2.1	3.5	2.0	2.5	2.9	1.4	2.1	0.5	2.3	5.8
2018年	1.4	0.4	1.6	2.9	1.4	2.3	2.4	1.0	1.3	3.8	2.5	4.4



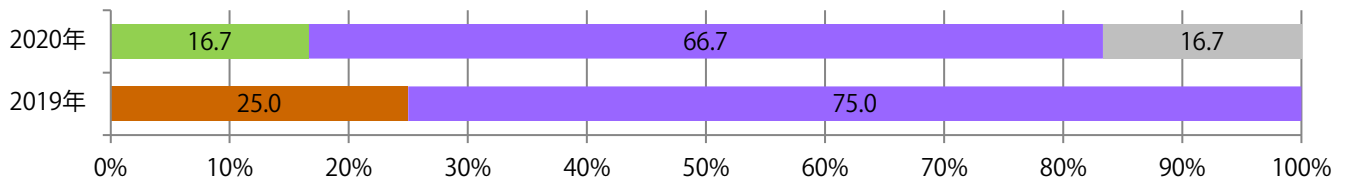
■ 地区別折込枚数・前年比

■ 2019年 ■ 2020年 ● 前年比



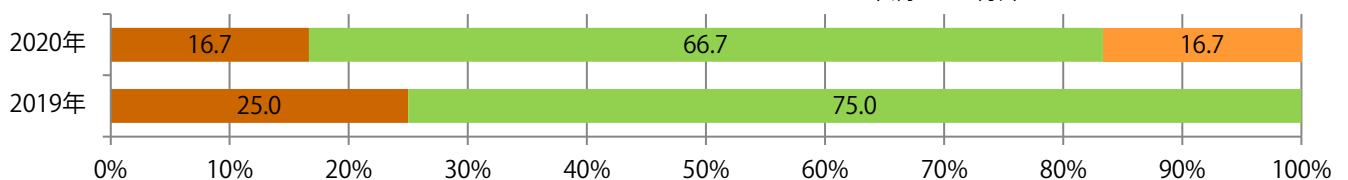
■ 曜日別構成比 (%)

■ 日 ■ 月 ■ 火 ■ 水 ■ 木 ■ 金 ■ 土



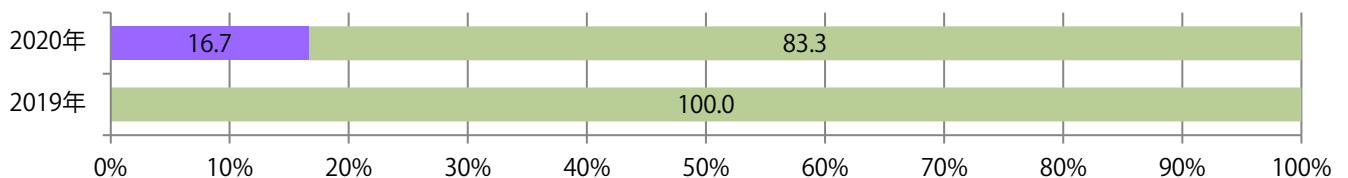
■ サイズ別構成比 (%)

■ B 1 ■ B 2 ■ B 3 ■ B 4 ■ B 4 未満 ■ 特殊



■ 色数別構成比 (%)

■ 1c/0c ■ 1c/1c ■ 2c/0c ■ 2c/1c ■ 2c/2c ■ 4c/0c ■ 4c/1c ■ 4c/2c ■ 4c/4c

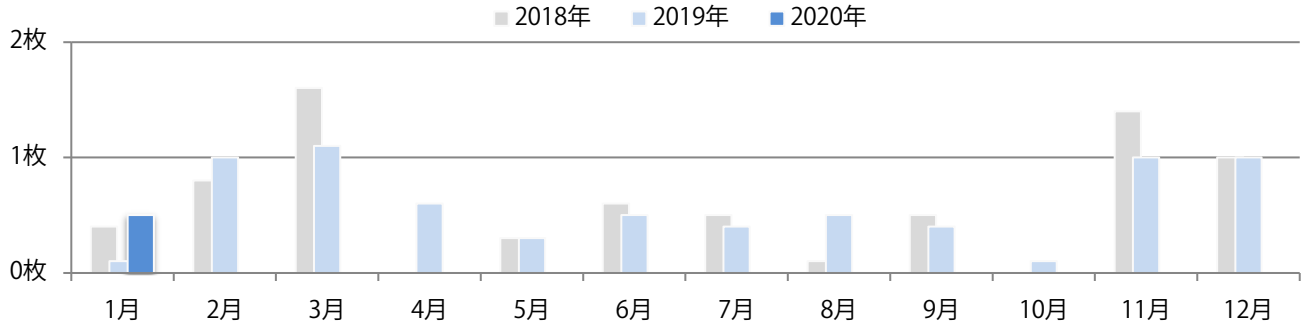


火・水・金・土曜のみの折込となった。B3サイズが増えた。両面フルカラーは75%を占め、他は片面フルカラーのみ。

■ 月別折込枚数（県内8地区平均）

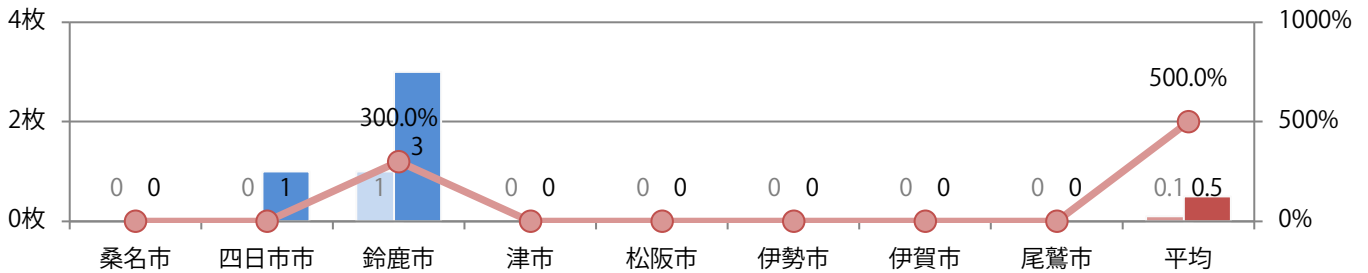
■ 年間最多枚数 ■ 年間最少枚数

	1月	2月	3月	4月	5月	6月	7月	8月	9月	10月	11月	12月
2020年	0.5											
2019年	0.1	1.0	1.1	0.6	0.3	0.5	0.4	0.5	0.4	0.1	1.0	1.0
2018年	0.4	0.8	1.6	0.0	0.3	0.6	0.5	0.1	0.5	0.0	1.4	1.0



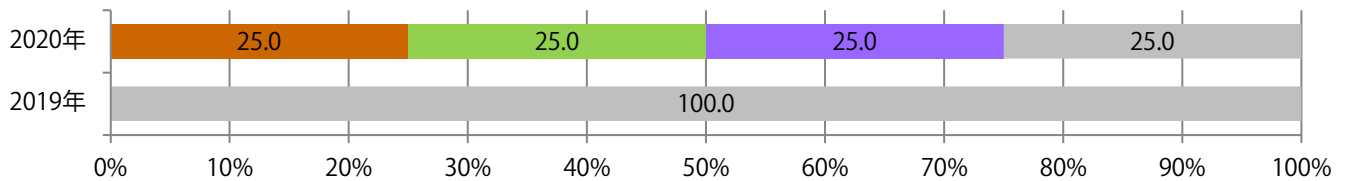
■ 地区別折込枚数・前年比

■ 2019年 ■ 2020年 ● 前年比



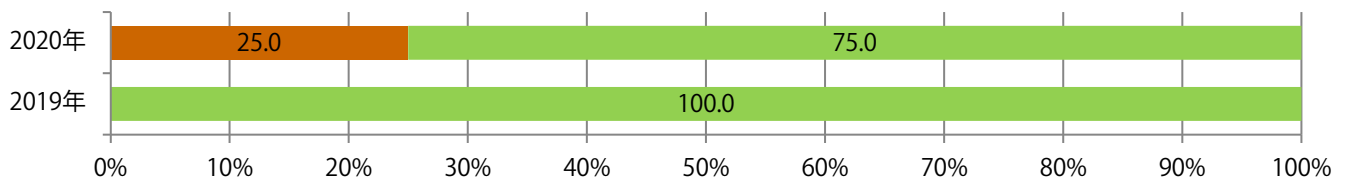
■ 曜日別構成比 (%)

■ 日 ■ 月 ■ 火 ■ 水 ■ 木 ■ 金 ■ 土



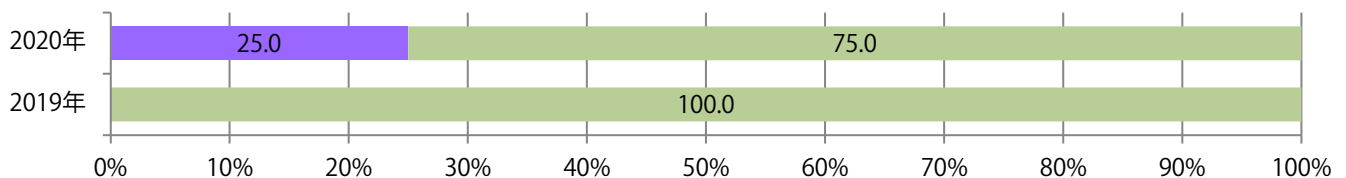
■ サイズ別構成比 (%)

■ B 1 ■ B 2 ■ B 3 ■ B 4 ■ B 4 未満 ■ 特殊



■ 色数別構成比 (%)

■ 1c/0c ■ 1c/1c ■ 2c/0c ■ 2c/1c ■ 2c/2c ■ 4c/0c ■ 4c/1c ■ 4c/2c ■ 4c/4c

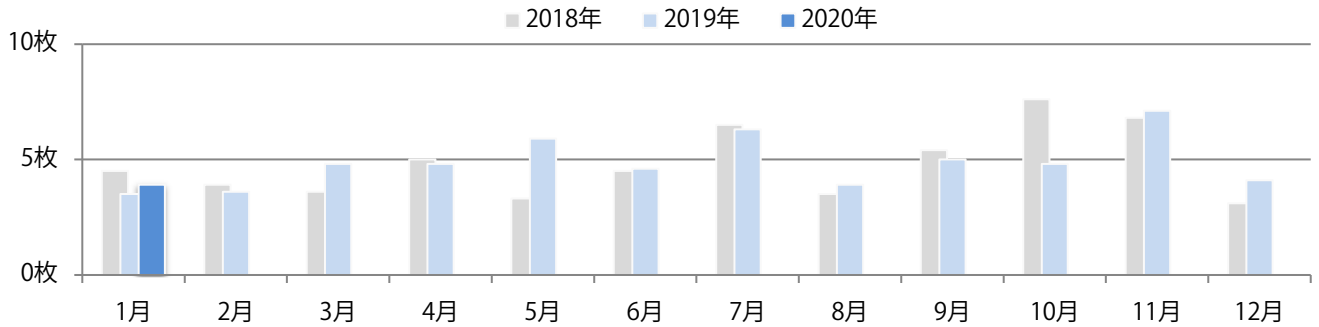


各地区平均で11%増。火・水曜が多い。B3・B4未満のサイズが増えた。
両面フルカラーは81%を占める。

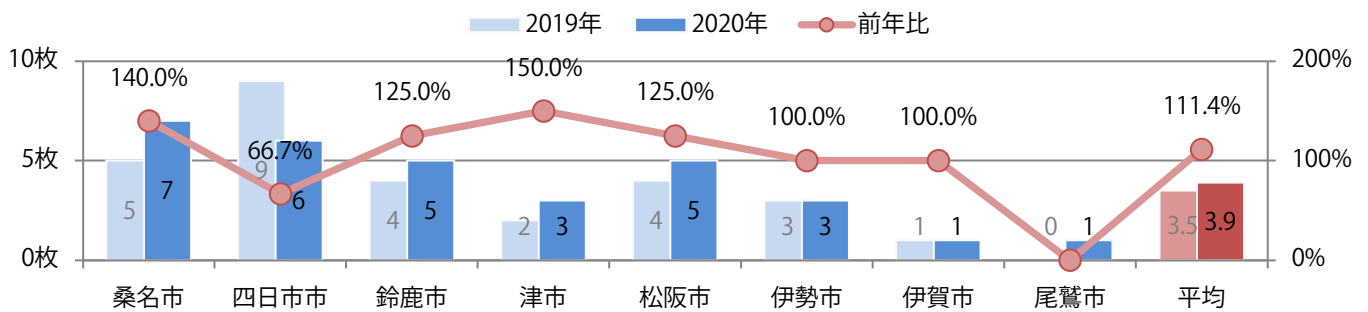
■ 月別折込枚数 (県内8地区平均)

■ 年間最多枚数 ■ 年間最少枚数

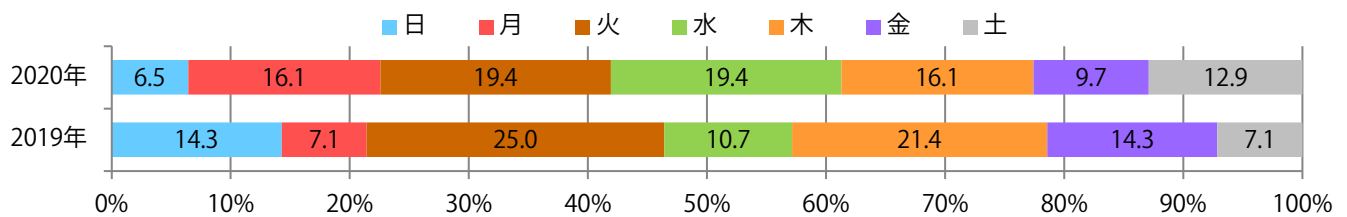
	1月	2月	3月	4月	5月	6月	7月	8月	9月	10月	11月	12月
2020年	3.9											
2019年	3.5	3.6	4.8	4.8	5.9	4.6	6.3	3.9	5.0	4.8	7.1	4.1
2018年	4.5	3.9	3.6	5.0	3.3	4.5	6.5	3.5	5.4	7.6	6.8	3.1



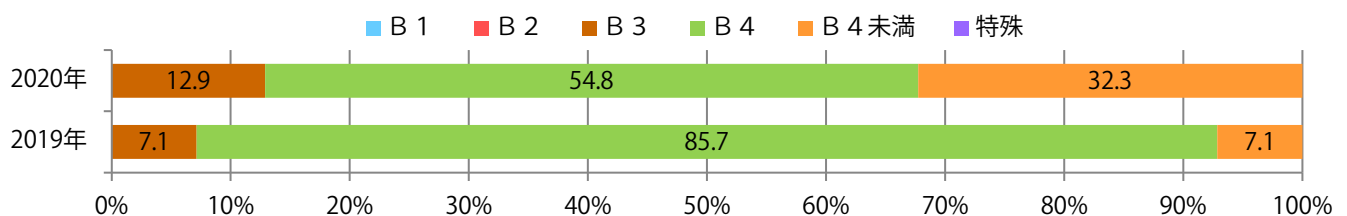
■ 地区別折込枚数・前年比



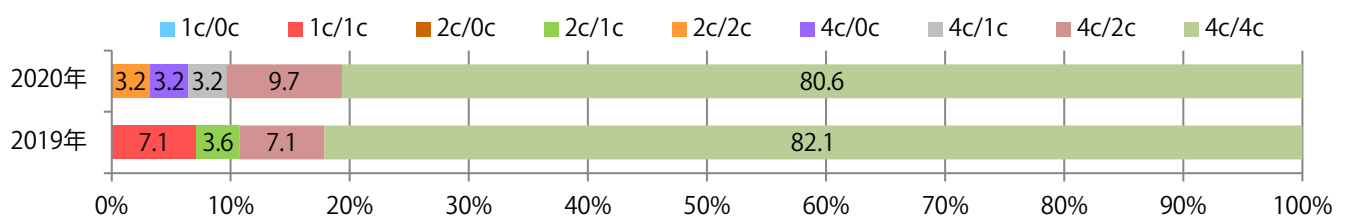
■ 曜日別構成比 (%)



■ サイズ別構成比 (%)



■ 色数別構成比 (%)

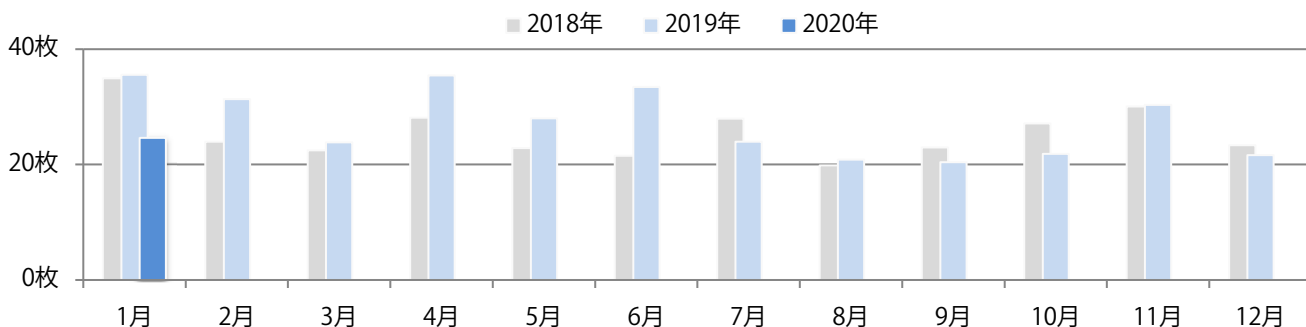


水曜日も最も多く、次いで月・火曜の順に多い。B2・B3が増えた。
ほとんどが両面フルカラー。

■ 月別折込枚数（県内8地区平均）

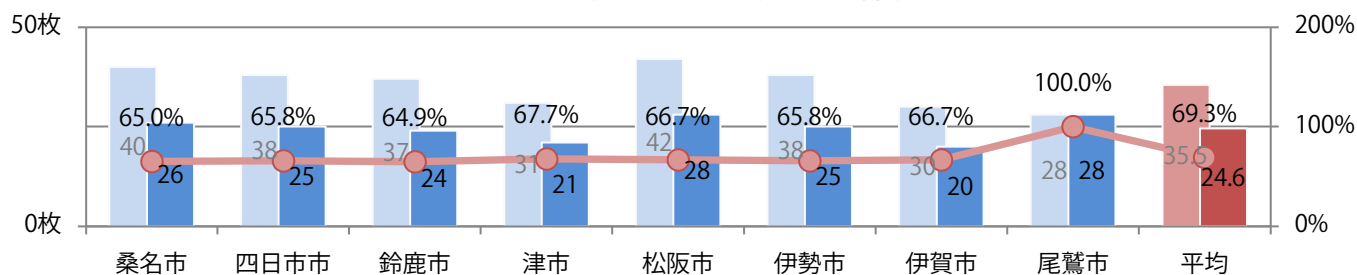
■ 年間最多枚数 ■ 年間最少枚数

	1月	2月	3月	4月	5月	6月	7月	8月	9月	10月	11月	12月
2020年	24.6											
2019年	35.5	31.3	23.8	35.4	28.0	33.4	23.9	20.8	20.4	21.8	30.3	21.6
2018年	34.9	23.9	22.4	28.1	22.8	21.5	27.9	19.8	22.9	27.1	30.0	23.3



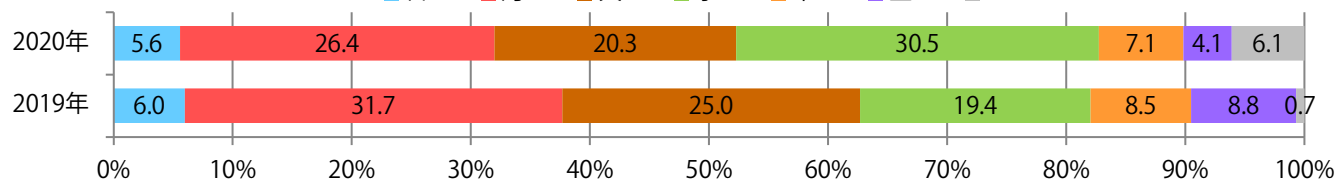
■ 地区別折込枚数・前年比

■ 2019年 ■ 2020年 ● 前年比



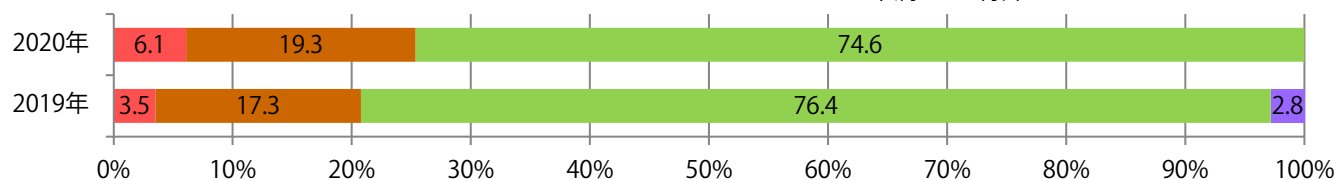
■ 曜日別構成比 (%)

■ 日 ■ 月 ■ 火 ■ 水 ■ 木 ■ 金 ■ 土



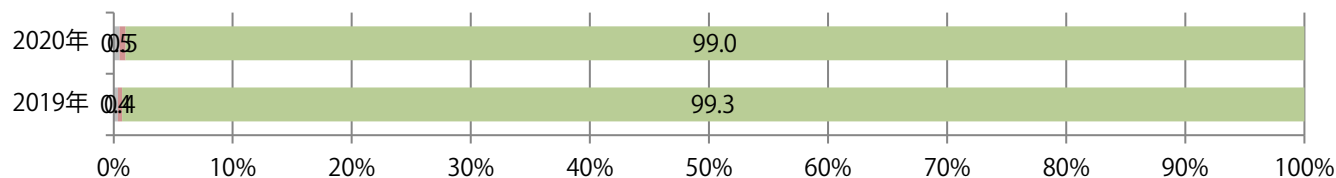
■ サイズ別構成比 (%)

■ B 1 ■ B 2 ■ B 3 ■ B 4 ■ B 4 未満 ■ 特殊



■ 色数別構成比 (%)

■ 1c/0c ■ 1c/1c ■ 2c/0c ■ 2c/1c ■ 2c/2c ■ 4c/0c ■ 4c/1c ■ 4c/2c ■ 4c/4c

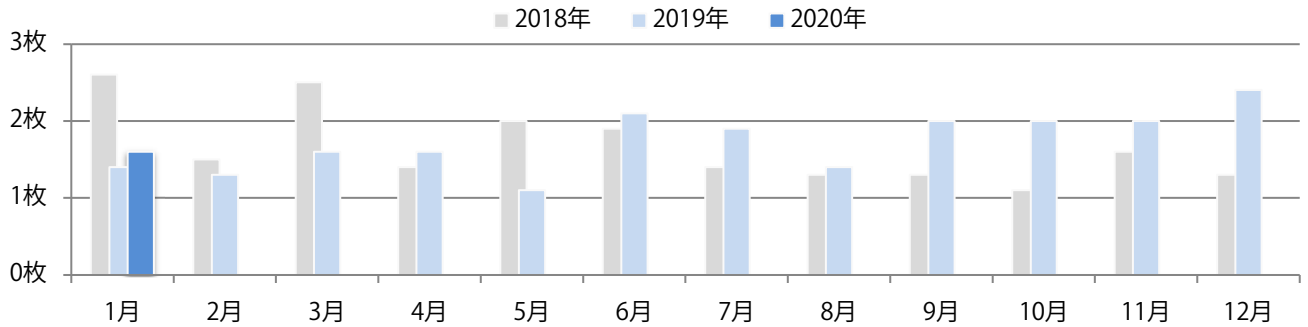


各地区平均で14%増。金・土曜の週末に85%が集中。B4未満のサイズが増えた。
 全て両面フルカラー。

■月別折込枚数（県内8地区平均）

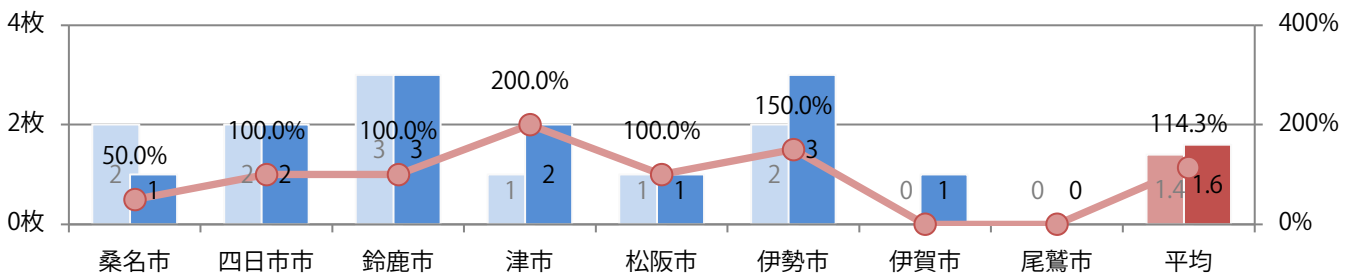
■ 年間最多枚数 □ 年間最少枚数

	1月	2月	3月	4月	5月	6月	7月	8月	9月	10月	11月	12月
2020年	1.6											
2019年	1.4	1.3	1.6	1.6	1.1	2.1	1.9	1.4	2.0	2.0	2.0	2.4
2018年	2.6	1.5	2.5	1.4	2.0	1.9	1.4	1.3	1.3	1.1	1.6	1.3



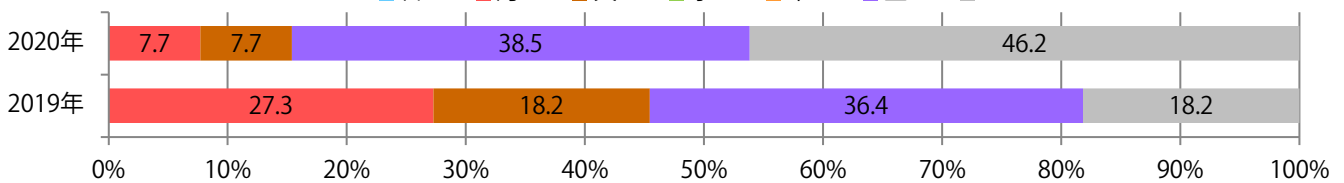
■地区別折込枚数・前年比

■ 2019年 ■ 2020年 ● 前年比



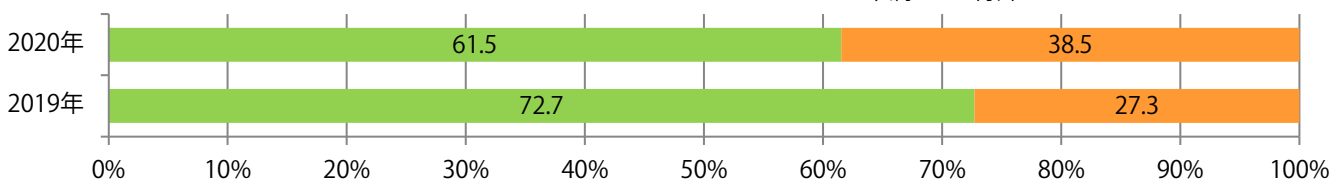
■曜日別構成比（%）

■ 日 ■ 月 ■ 火 ■ 水 ■ 木 ■ 金 ■ 土



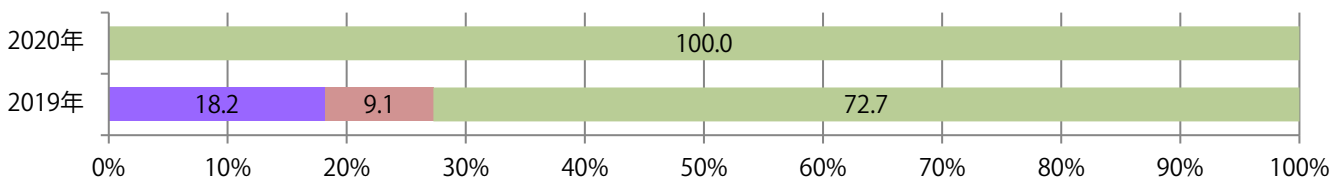
■サイズ別構成比（%）

■ B 1 ■ B 2 ■ B 3 ■ B 4 ■ B 4未満 ■ 特殊



■色数別構成比（%）

■ 1c/0c ■ 1c/1c ■ 2c/0c ■ 2c/1c ■ 2c/2c ■ 4c/0c ■ 4c/1c ■ 4c/2c ■ 4c/4c

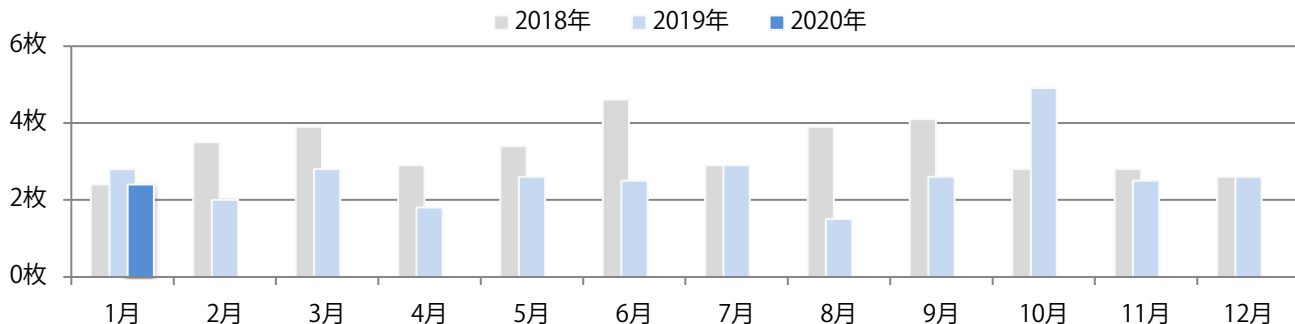


日・月曜の週前半に58%が集中。B4未満のサイズが47%を占める。両面フルカラーは53%。

■月別折込枚数（県内8地区平均）

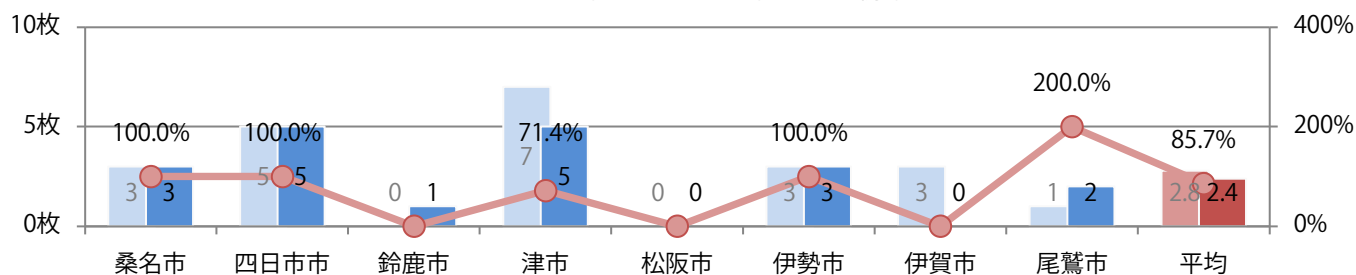
□ 年間最多枚数 □ 年間最少枚数

	1月	2月	3月	4月	5月	6月	7月	8月	9月	10月	11月	12月
2020年	2.4											
2019年	2.8	2.0	2.8	1.8	2.6	2.5	2.9	1.5	2.6	4.9	2.5	2.6
2018年	2.4	3.5	3.9	2.9	3.4	4.6	2.9	3.9	4.1	2.8	2.8	2.6



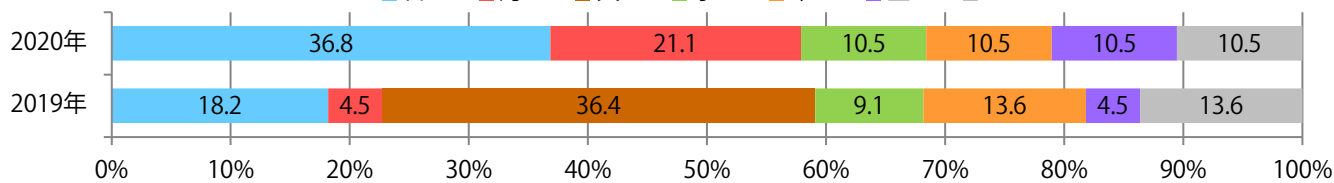
■地区別折込枚数・前年比

□ 2019年 □ 2020年 ○ 前年比



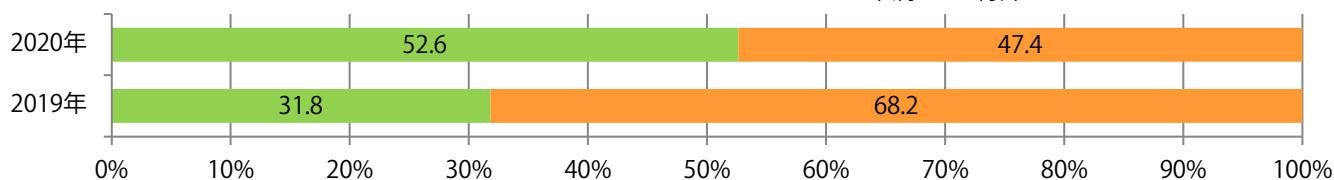
■曜日別構成比 (%)

■ 日 ■ 月 ■ 火 ■ 水 ■ 木 ■ 金 ■ 土



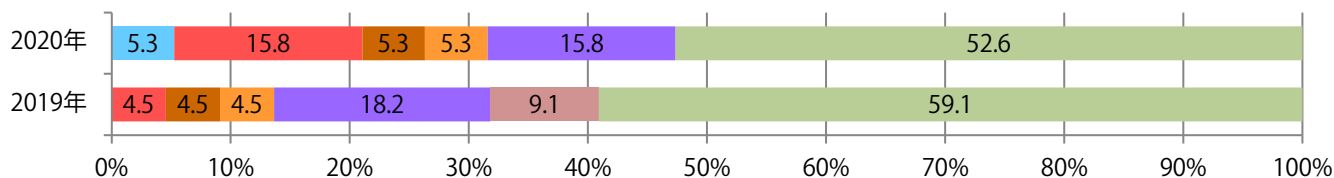
■サイズ別構成比 (%)

■ B 1 ■ B 2 ■ B 3 ■ B 4 ■ B 4 未満 ■ 特殊



■色数別構成比 (%)

■ 1c/0c ■ 1c/1c ■ 2c/0c ■ 2c/1c ■ 2c/2c ■ 4c/0c ■ 4c/1c ■ 4c/2c ■ 4c/4c

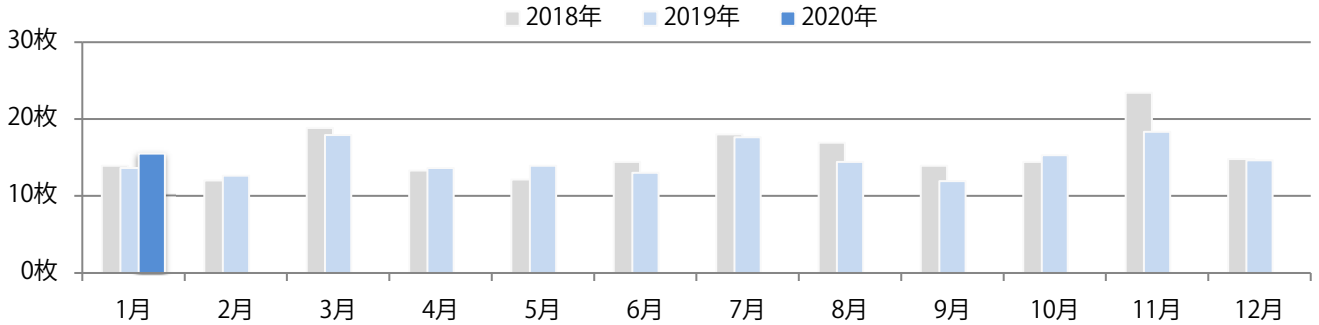


6地区で前年を上回り、平均14%増。金曜が最も多い。B4サイズが9割を超える。
大半が両面フルカラー。

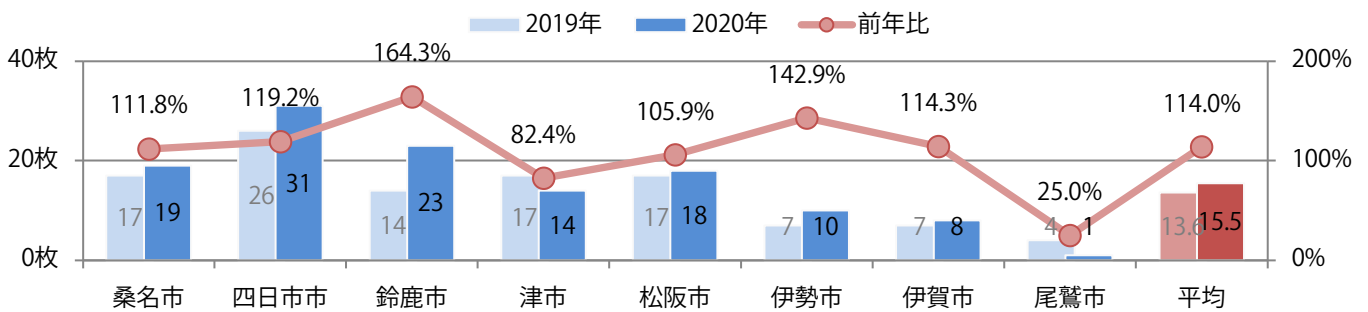
月別折込枚数（県内8地区平均）

年間最多枚数 年間最少枚数

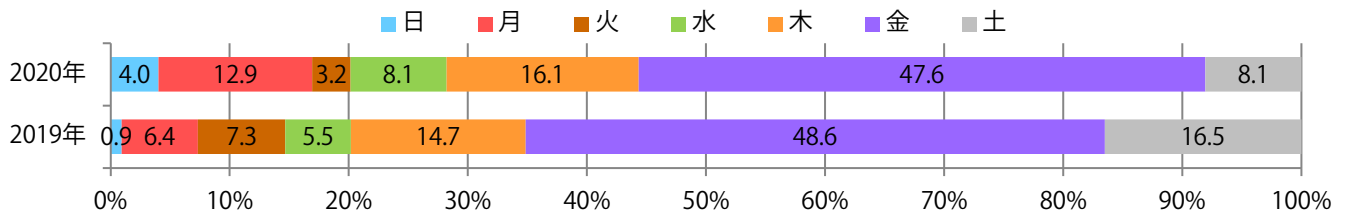
	1月	2月	3月	4月	5月	6月	7月	8月	9月	10月	11月	12月
2020年	15.5											
2019年	13.6	12.6	17.9	13.6	13.9	13.0	17.6	14.4	11.9	15.3	18.3	14.6
2018年	13.9	12.0	18.8	13.3	12.1	14.4	18.0	16.9	13.9	14.4	23.4	14.8



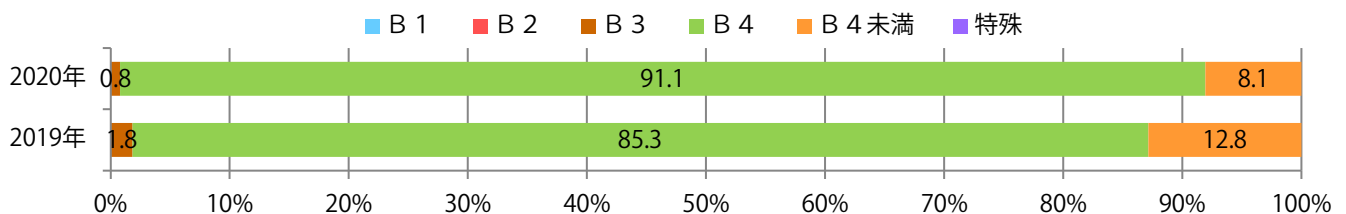
地区別折込枚数・前年比



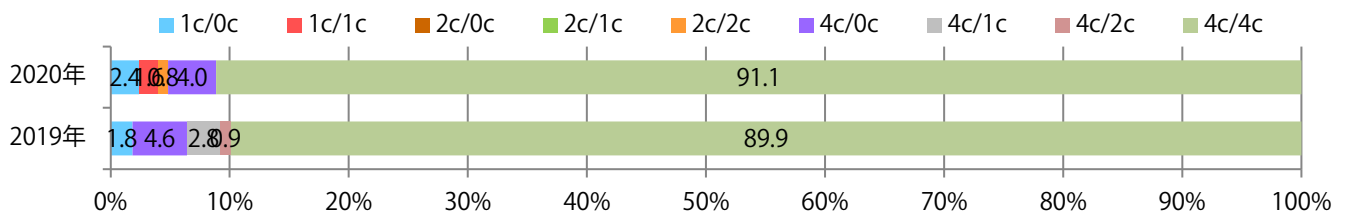
曜日別構成比 (%)



サイズ別構成比 (%)



色数別構成比 (%)

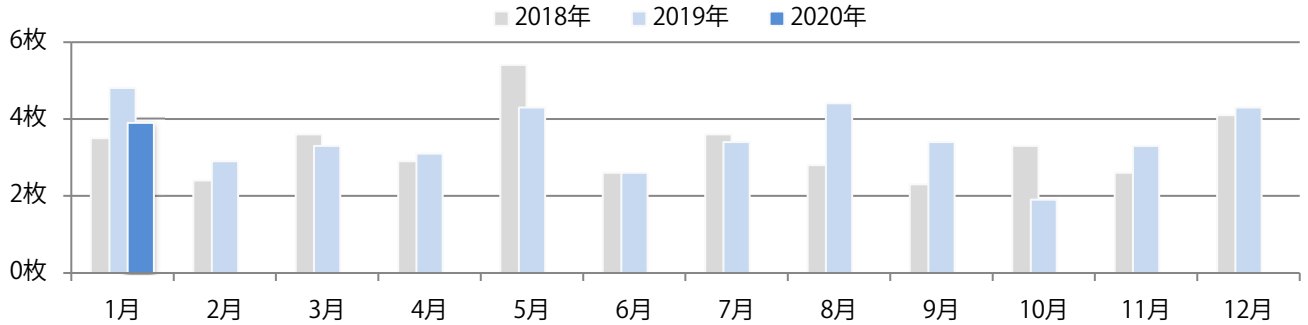


金曜が最も多い。B4サイズが大半を占める。ほとんどが両面フルカラーで、他は片面フルカラーのみ。

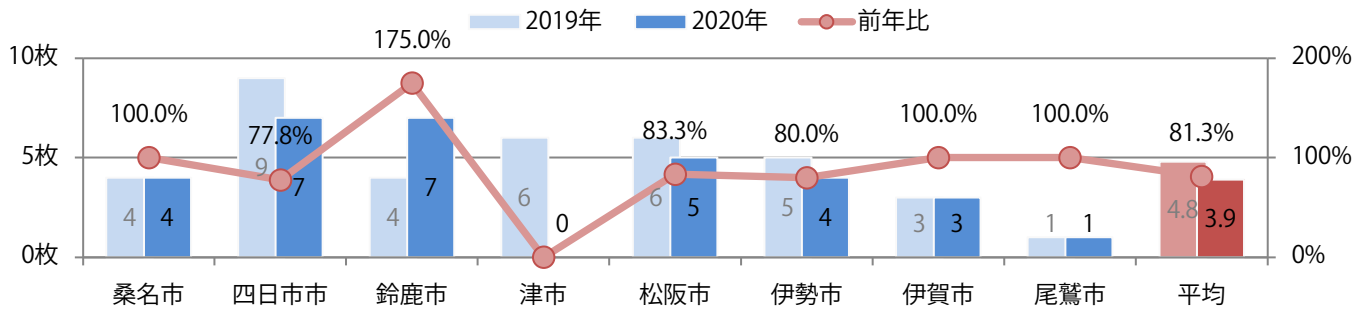
■月別折込枚数（県内8地区平均）

年間最多枚数 年間最少枚数

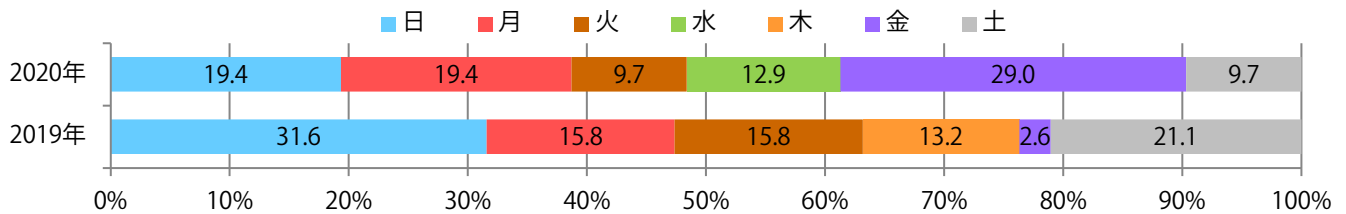
	1月	2月	3月	4月	5月	6月	7月	8月	9月	10月	11月	12月
2020年	3.9											
2019年	4.8	2.9	3.3	3.1	4.3	2.6	3.4	4.4	3.4	1.9	3.3	4.3
2018年	3.5	2.4	3.6	2.9	5.4	2.6	3.6	2.8	2.3	3.3	2.6	4.1



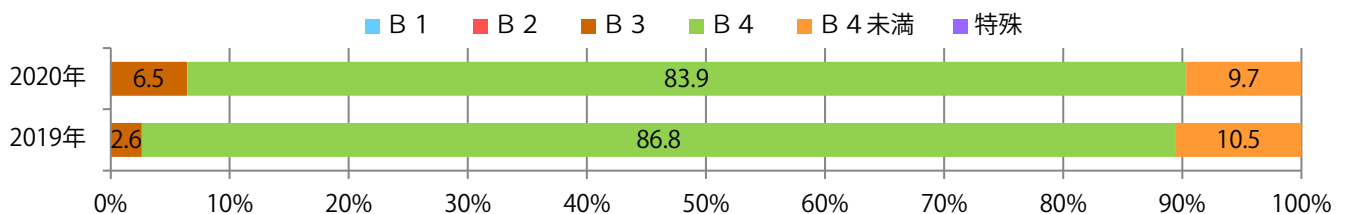
■地区別折込枚数・前年比



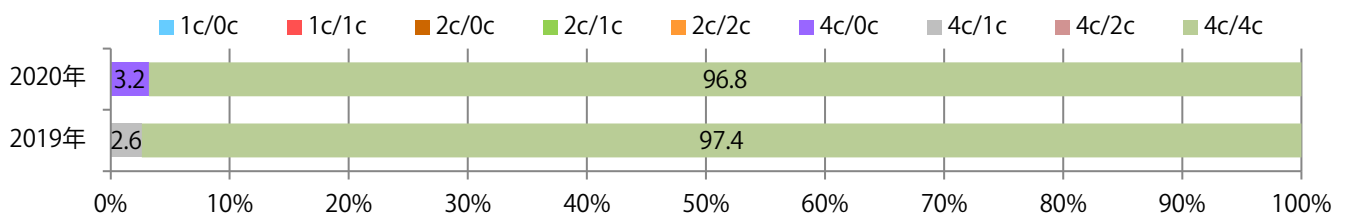
■曜日別構成比 (%)



■サイズ別構成比 (%)



■色数別構成比 (%)

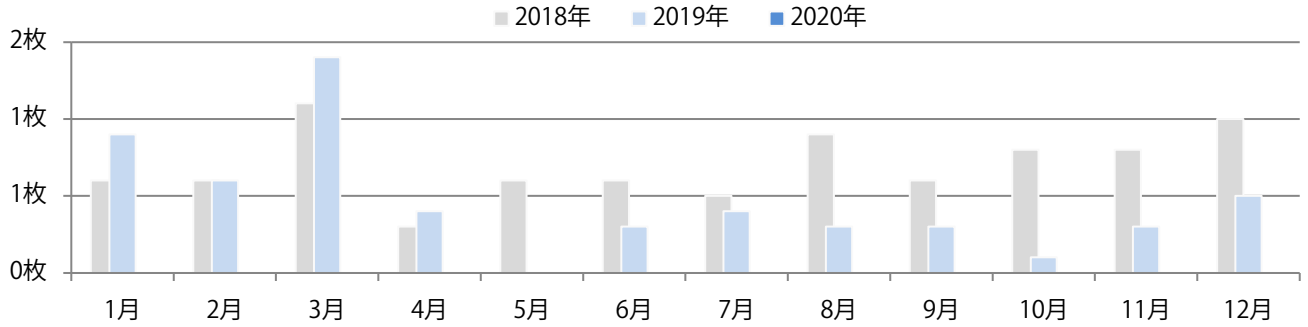


1月は折込がありませんでした。

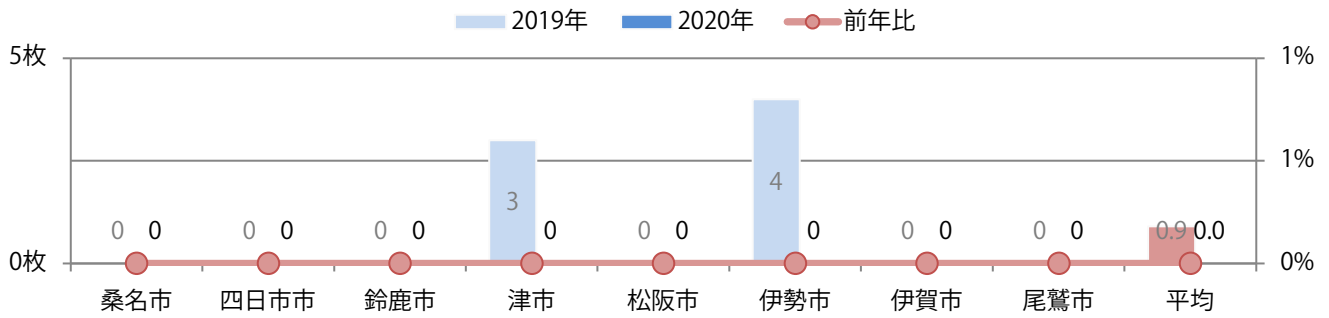
月別折込枚数（県内8地区平均）

年間最多枚数 年間最少枚数

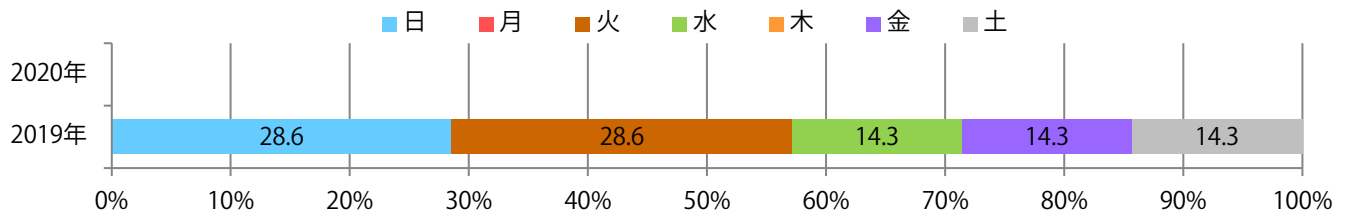
	1月	2月	3月	4月	5月	6月	7月	8月	9月	10月	11月	12月
2020年	0.0											
2019年	0.9	0.6	1.4	0.4	0.0	0.3	0.4	0.3	0.3	0.1	0.3	0.5
2018年	0.6	0.6	1.1	0.3	0.6	0.6	0.5	0.9	0.6	0.8	0.8	1.0



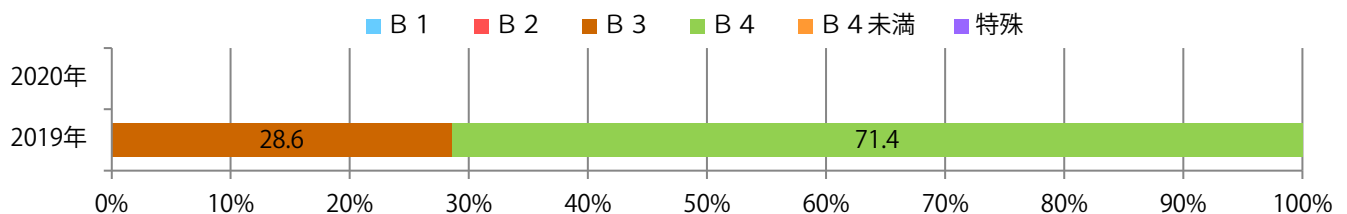
地区別折込枚数・前年比



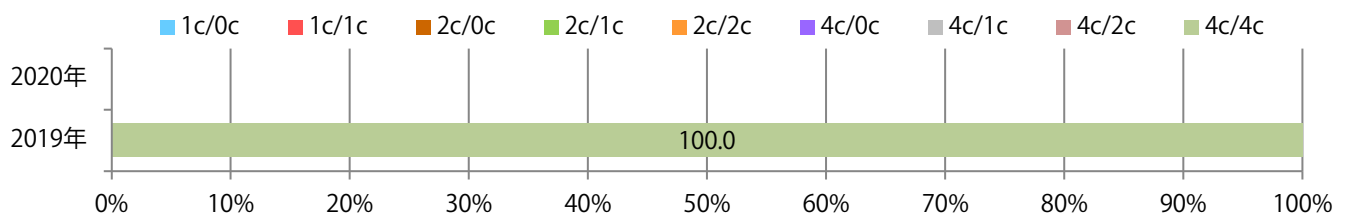
曜日別構成比 (%)



サイズ別構成比 (%)



色数別構成比 (%)

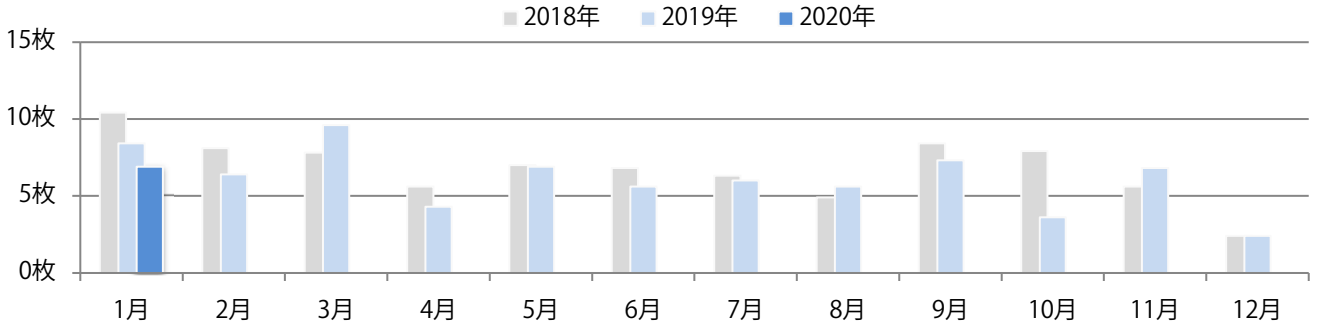


日・月曜の週前半に76%が集中。B4未満のサイズが増えた。大半が両面フルカラー。

月別折込枚数（県内8地区平均）

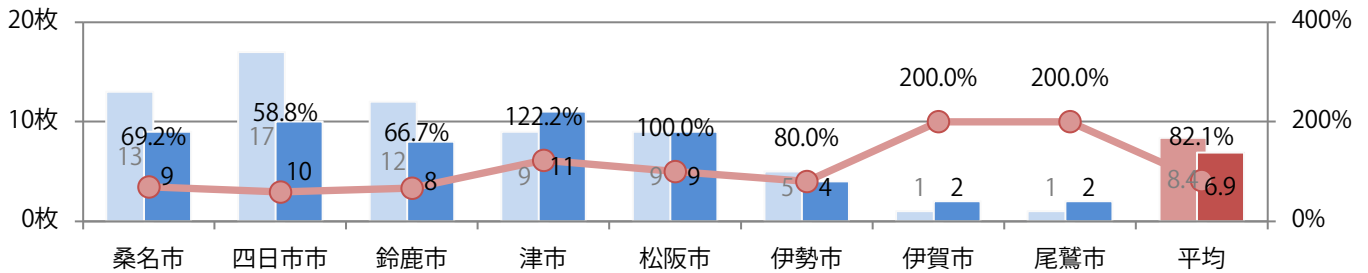
年間最多枚数 年間最少枚数

	1月	2月	3月	4月	5月	6月	7月	8月	9月	10月	11月	12月
2020年	6.9											
2019年	8.4	6.4	9.6	4.3	6.9	5.6	6.0	5.6	7.3	3.6	6.8	2.4
2018年	10.4	8.1	7.8	5.6	7.0	6.8	6.3	4.9	8.4	7.9	5.6	2.4



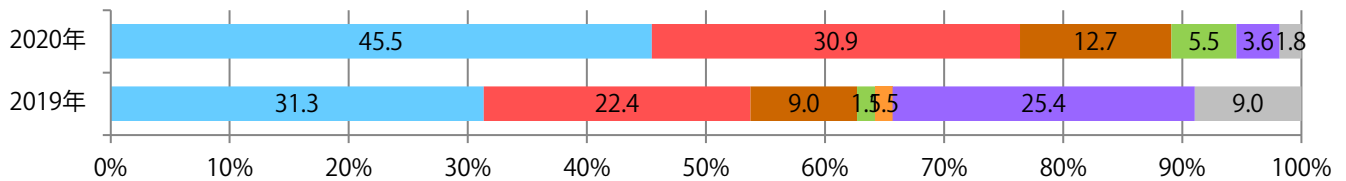
地区別折込枚数・前年比

2019年 2020年 前年比



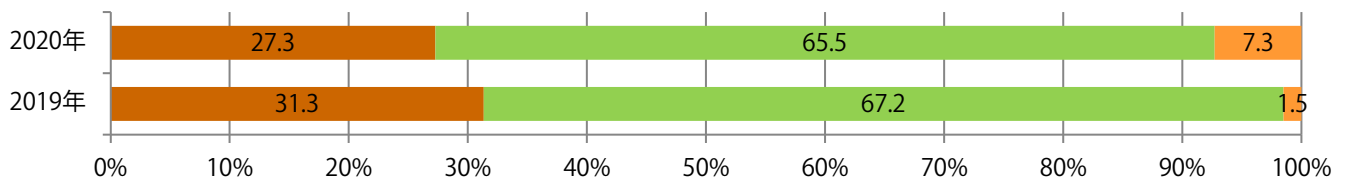
曜日別構成比 (%)

日 月 火 水 木 金 土



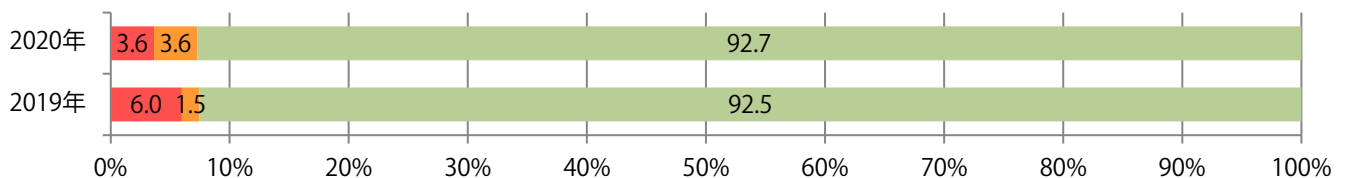
サイズ別構成比 (%)

B 1 B 2 B 3 B 4 B 4未満 特殊



色数別構成比 (%)

1c/0c 1c/1c 2c/0c 2c/1c 2c/2c 4c/0c 4c/1c 4c/2c 4c/4c

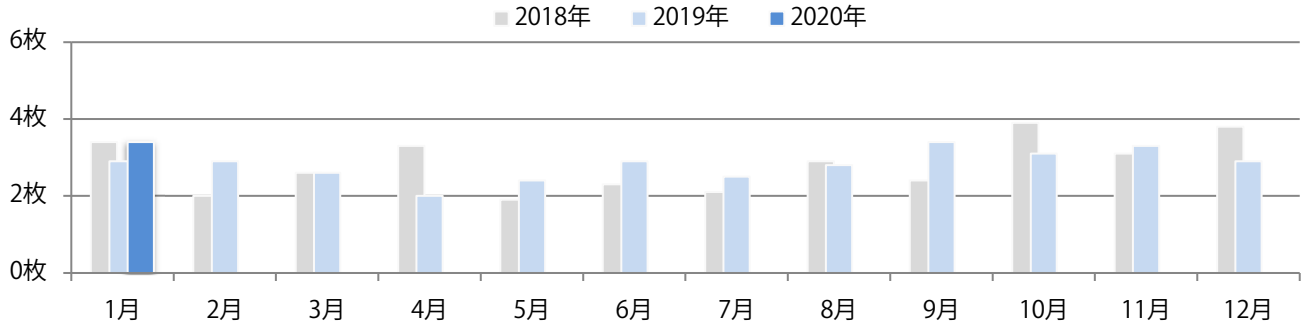


前年日17%増。日曜が最も多い。B3・B4未満のサイズが増えた。大半が両面フルカラー。

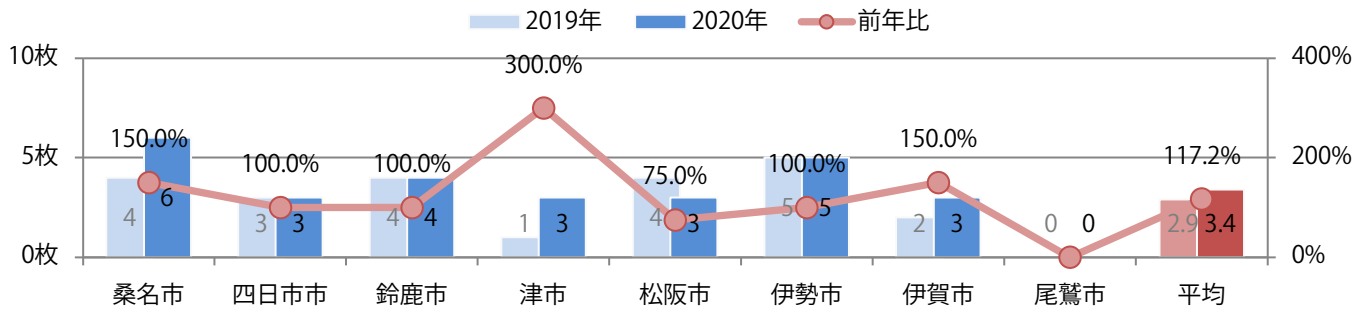
■月別折込枚数（県内8地区平均）

年間最多枚数 年間最少枚数

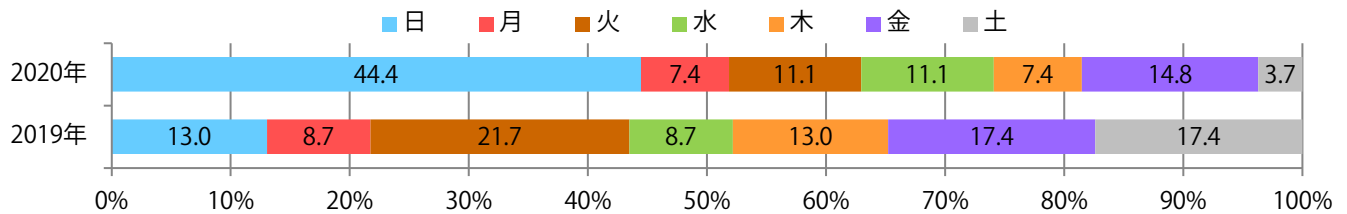
	1月	2月	3月	4月	5月	6月	7月	8月	9月	10月	11月	12月
2020年	3.4											
2019年	2.9	2.9	2.6	2.0	2.4	2.9	2.5	2.8	3.4	3.1	3.3	2.9
2018年	3.4	2.0	2.6	3.3	1.9	2.3	2.1	2.9	2.4	3.9	3.1	3.8



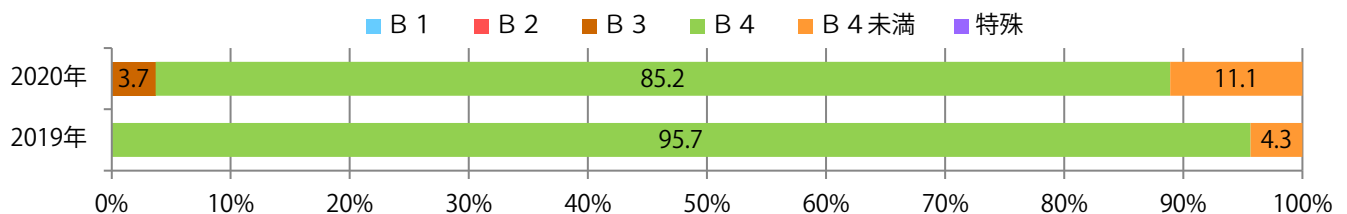
■地区別折込枚数・前年比



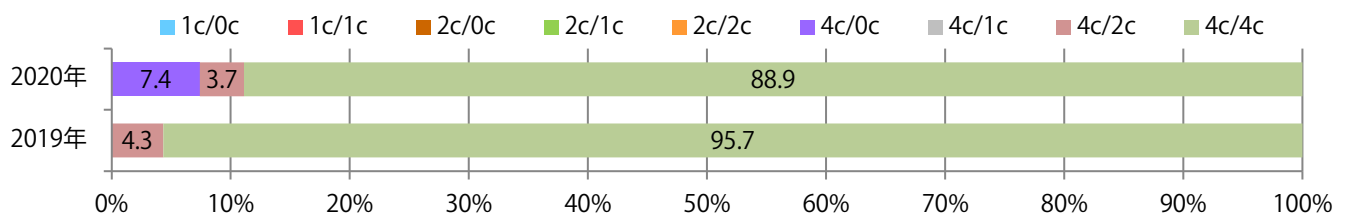
■曜日別構成比（%）



■サイズ別構成比（%）



■色数別構成比（%）

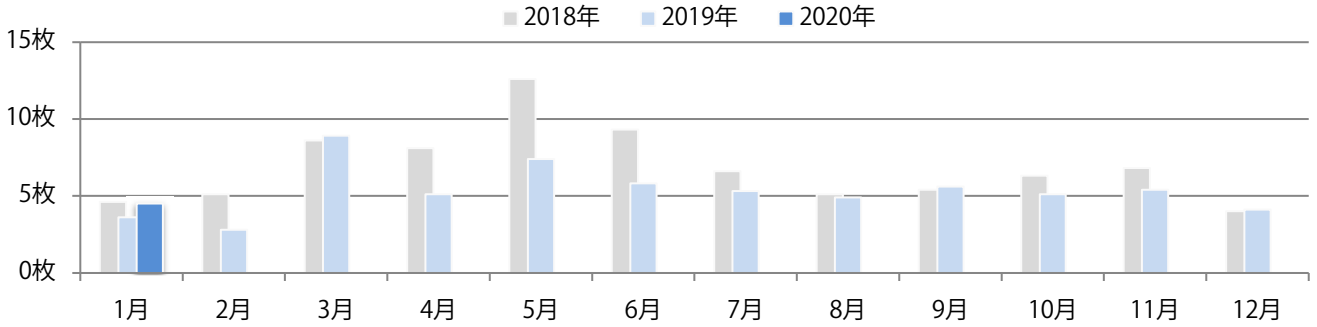


前年比25%増。土曜が最も多い。B4未満のサイズが増えた。両面フルカラーは78%を占める。

月別折込枚数（県内8地区平均）

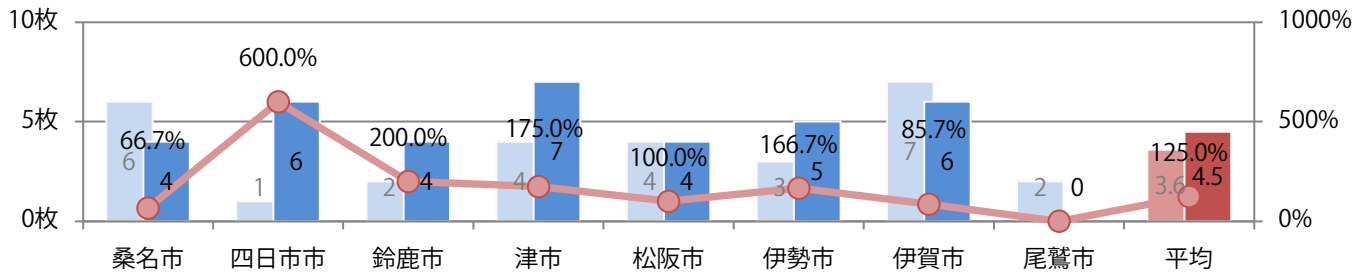
年間最多枚数 年間最少枚数

	1月	2月	3月	4月	5月	6月	7月	8月	9月	10月	11月	12月
2020年	4.5											
2019年	3.6	2.8	8.9	5.1	7.4	5.8	5.3	4.9	5.6	5.1	5.4	4.1
2018年	4.6	5.1	8.6	8.1	12.6	9.3	6.6	5.1	5.4	6.3	6.8	4.0



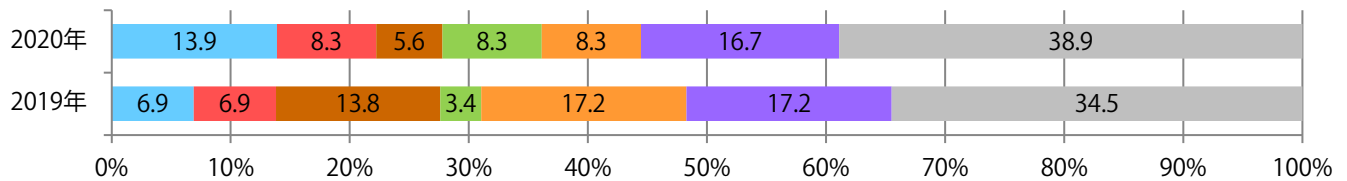
地区別折込枚数・前年比

2019年 2020年 前年比



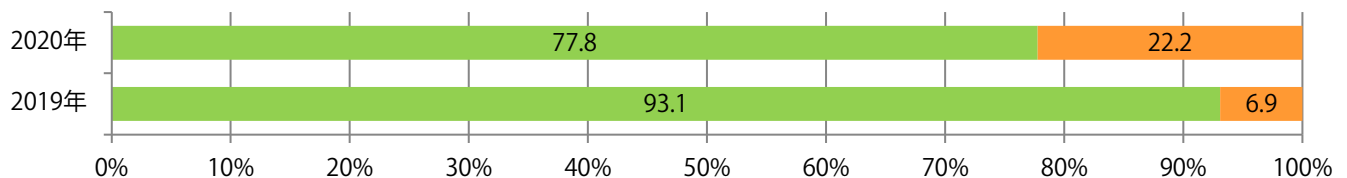
曜日別構成比 (%)

日 月 火 水 木 金 土



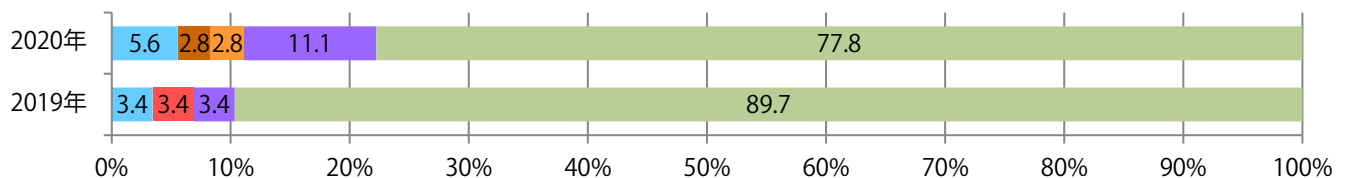
サイズ別構成比 (%)

B 1 B 2 B 3 B 4 B 4未満 特殊



色数別構成比 (%)

1c/0c 1c/1c 2c/0c 2c/1c 2c/2c 4c/0c 4c/1c 4c/2c 4c/4c

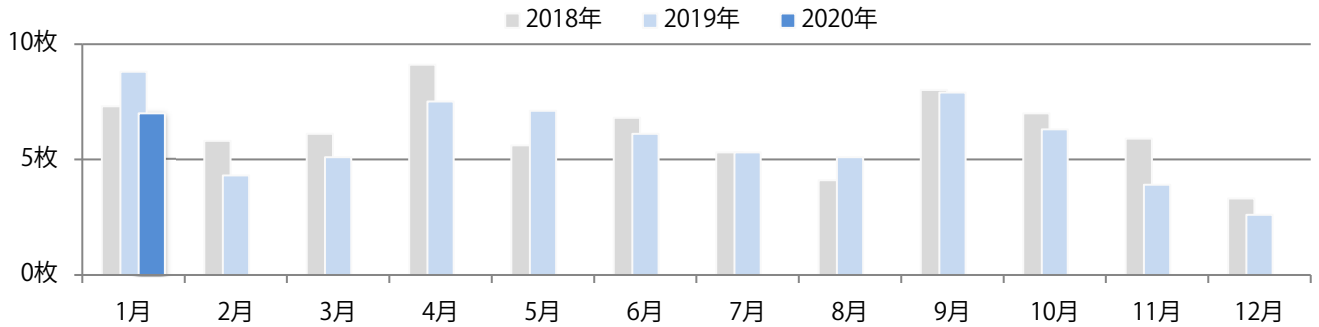


土曜が最も多い。B4未満のサイズが増えた。両面フルカラーは93%に上る。

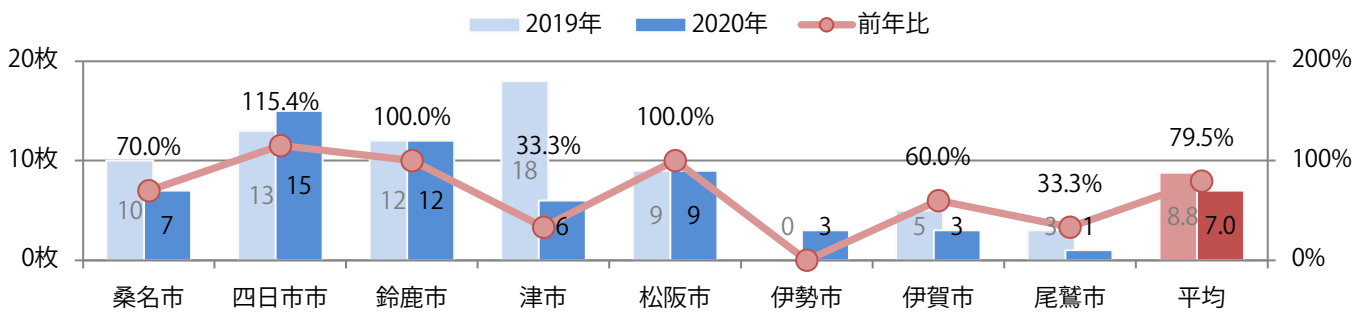
月別折込枚数（県内8地区平均）

年間最多枚数 年間最少枚数

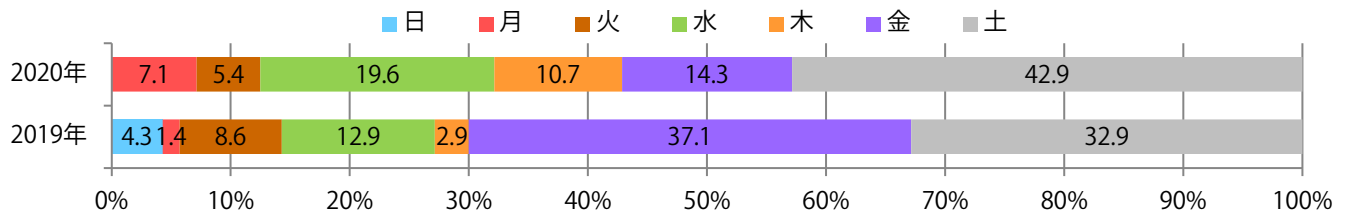
	1月	2月	3月	4月	5月	6月	7月	8月	9月	10月	11月	12月
2020年	7.0											
2019年	8.8	4.3	5.1	7.5	7.1	6.1	5.3	5.1	7.9	6.3	3.9	2.6
2018年	7.3	5.8	6.1	9.1	5.6	6.8	5.3	4.1	8.0	7.0	5.9	3.3



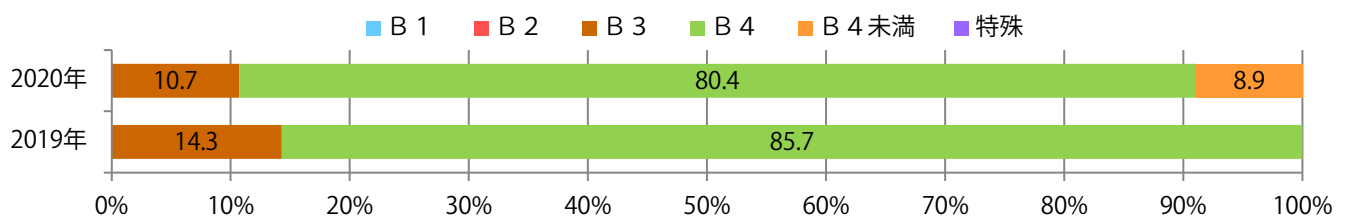
地区別折込枚数・前年比



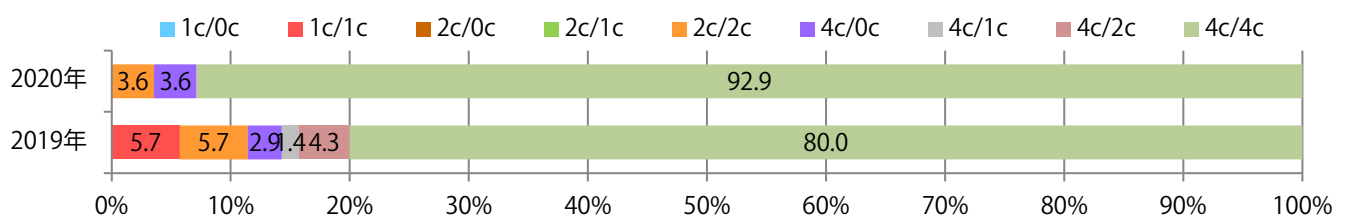
曜日別構成比 (%)



サイズ別構成比 (%)



色数別構成比 (%)

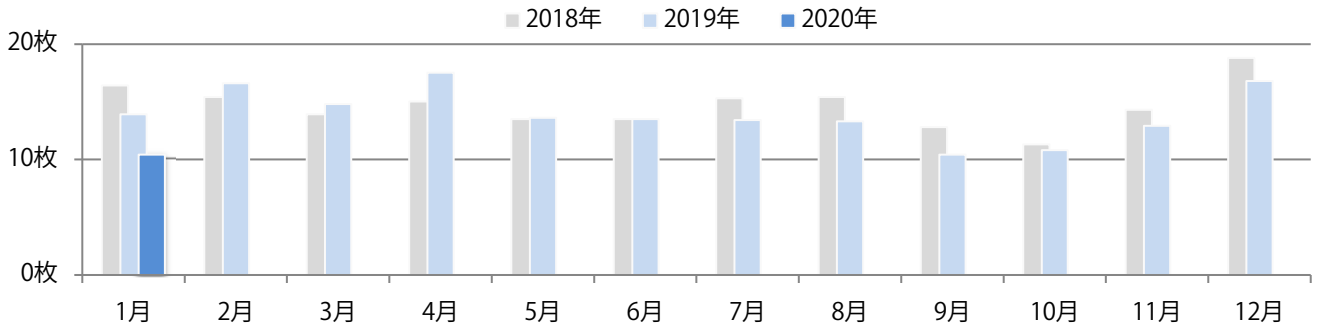


土曜が最も多く、次いで月曜が多い。B4サイズが減った。片面フルカラーが最も多く、次いで両面フルカラーが多い。

■月別折込枚数（県内8地区平均）

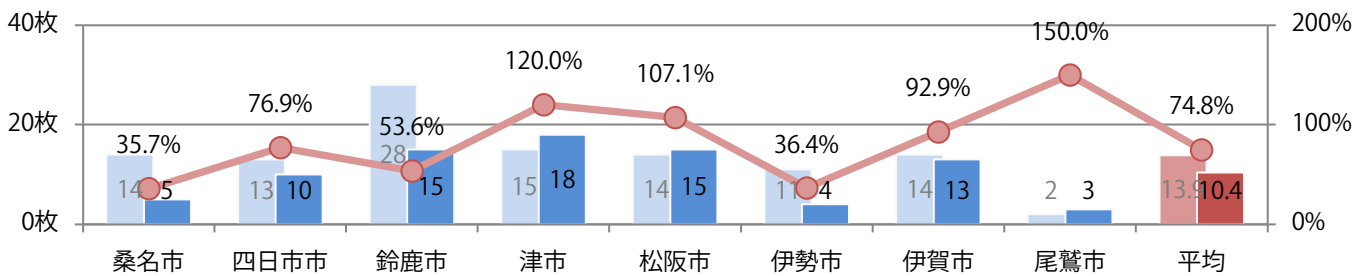
□ 年間最多枚数 □ 年間最少枚数

	1月	2月	3月	4月	5月	6月	7月	8月	9月	10月	11月	12月
2020年	10.4											
2019年	13.9	16.6	14.8	17.5	13.6	13.5	13.4	13.3	10.4	10.8	12.9	16.8
2018年	16.4	15.4	13.9	15.0	13.5	13.5	15.3	15.4	12.8	11.3	14.3	18.8



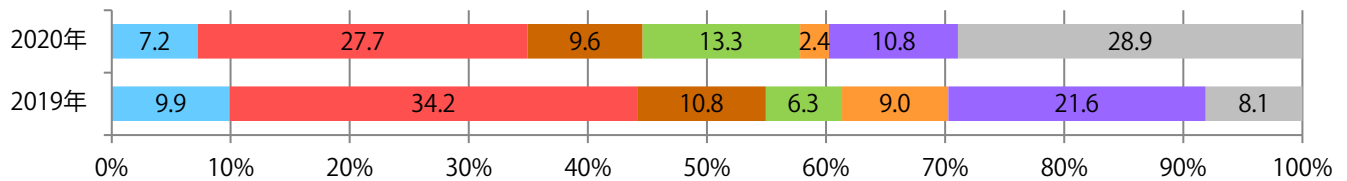
■地区別折込枚数・前年比

■ 2019年 ■ 2020年 ● 前年比



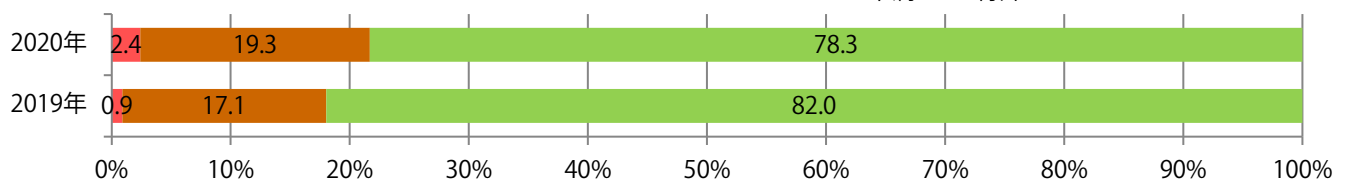
■曜日別構成比 (%)

■ 日 ■ 月 ■ 火 ■ 水 ■ 木 ■ 金 ■ 土



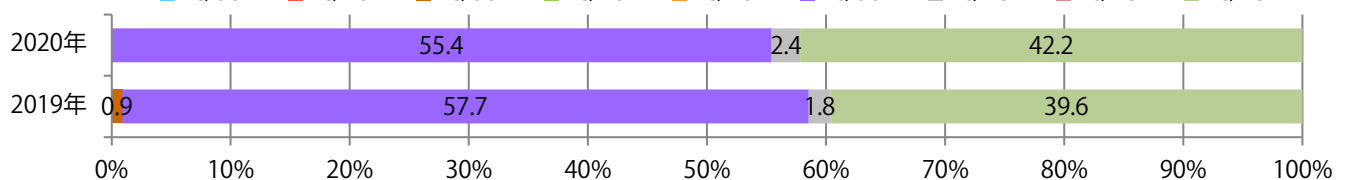
■サイズ別構成比 (%)

■ B 1 ■ B 2 ■ B 3 ■ B 4 ■ B 4 未満 ■ 特殊



■色数別構成比 (%)

■ 1c/0c ■ 1c/1c ■ 2c/0c ■ 2c/1c ■ 2c/2c ■ 4c/0c ■ 4c/1c ■ 4c/2c ■ 4c/4c

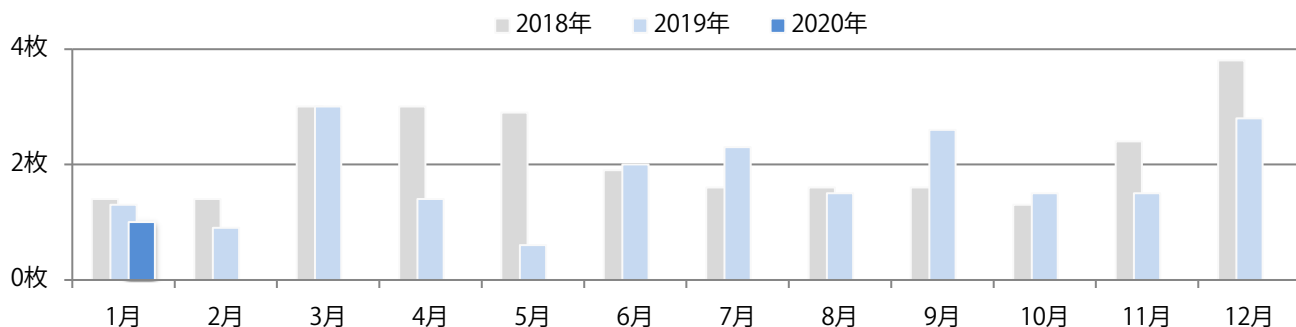


水曜が最も多く、半数を占める。全てB4サイズとなった。大半が両面フルカラーで、他はフルカラー／1色のみ。

■月別折込枚数（県内8地区平均）

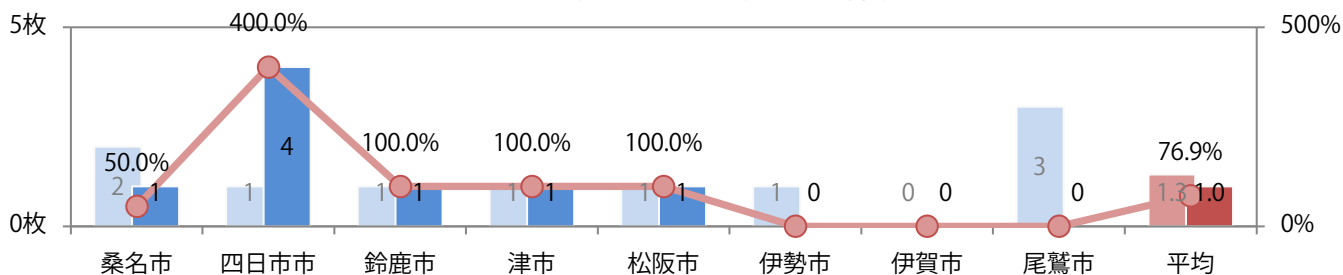
年間最多枚数 年間最少枚数

	1月	2月	3月	4月	5月	6月	7月	8月	9月	10月	11月	12月
2020年	1.0											
2019年	1.3	0.9	3.0	1.4	0.6	2.0	2.3	1.5	2.6	1.5	1.5	2.8
2018年	1.4	1.4	3.0	3.0	2.9	1.9	1.6	1.6	1.6	1.3	2.4	3.8



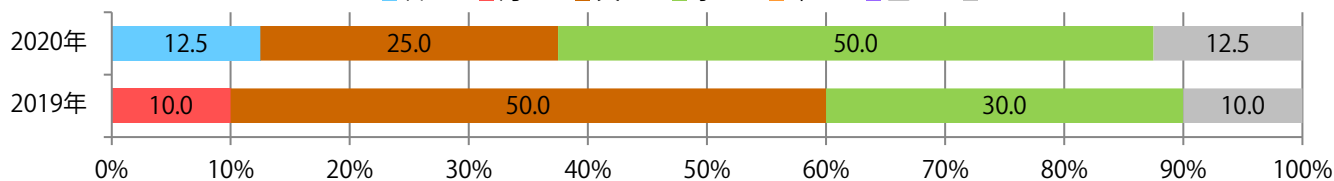
■地区別折込枚数・前年比

2019年 2020年 前年比



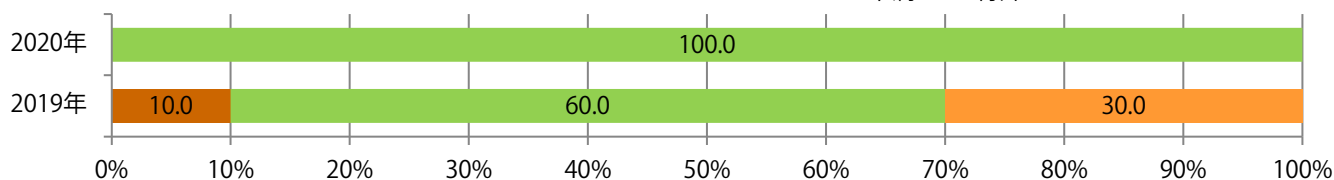
■曜日別構成比 (%)

日 月 火 水 木 金 土



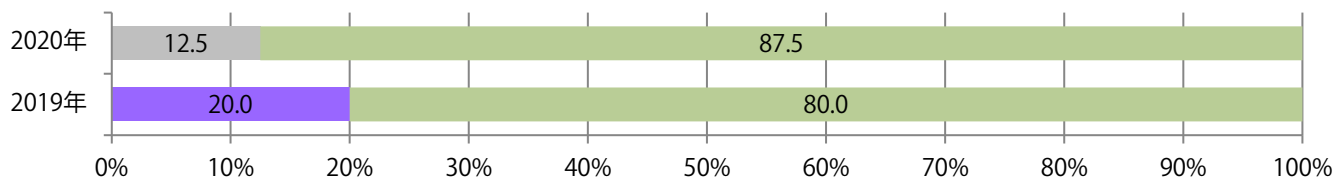
■サイズ別構成比 (%)

B 1 B 2 B 3 B 4 B 4未満 特殊



■色数別構成比 (%)

1c/0c 1c/1c 2c/0c 2c/1c 2c/2c 4c/0c 4c/1c 4c/2c 4c/4c

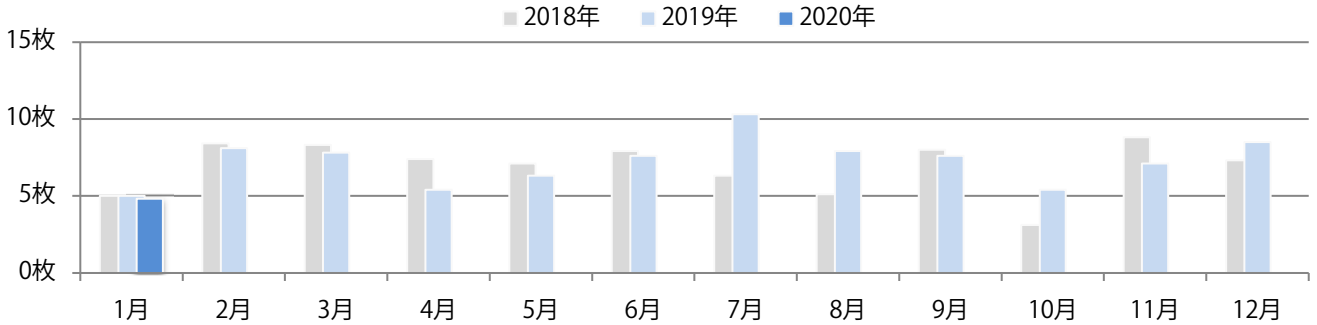


月・金曜が多い。ほとんどがB4で他はB4未満のみ。両面フルカラーは84%を占める。

■月別折込枚数（県内8地区平均）

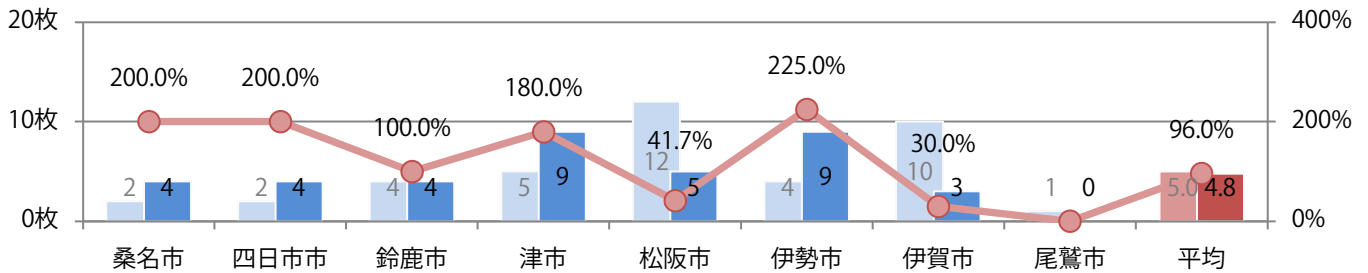
■ 年間最多枚数 □ 年間最少枚数

	1月	2月	3月	4月	5月	6月	7月	8月	9月	10月	11月	12月
2020年	4.8											
2019年	5.0	8.1	7.8	5.4	6.3	7.6	10.3	7.9	7.6	5.4	7.1	8.5
2018年	5.0	8.4	8.3	7.4	7.1	7.9	6.3	5.1	8.0	3.1	8.8	7.3



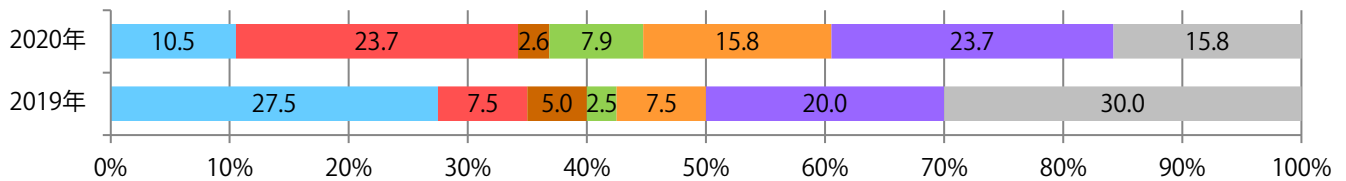
■地区別折込枚数・前年比

■ 2019年 ■ 2020年 ● 前年比



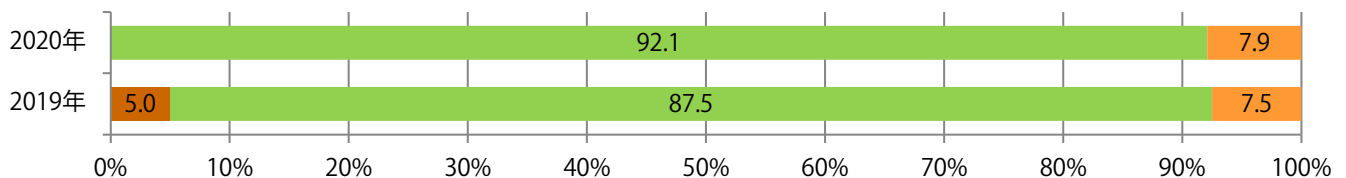
■曜日別構成比 (%)

■ 日 ■ 月 ■ 火 ■ 水 ■ 木 ■ 金 ■ 土



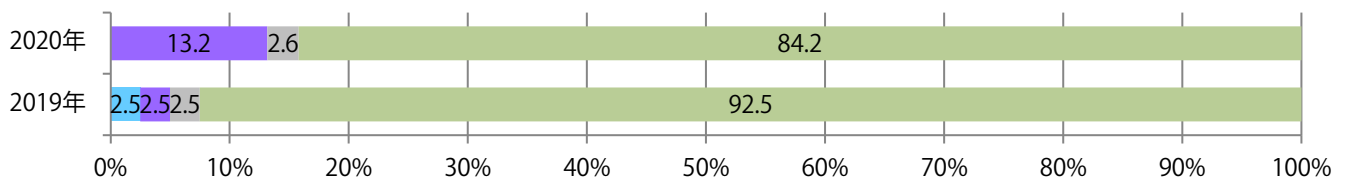
■サイズ別構成比 (%)

■ B 1 ■ B 2 ■ B 3 ■ B 4 ■ B 4 未満 ■ 特殊



■色数別構成比 (%)

■ 1c/0c ■ 1c/1c ■ 2c/0c ■ 2c/1c ■ 2c/2c ■ 4c/0c ■ 4c/1c ■ 4c/2c ■ 4c/4c

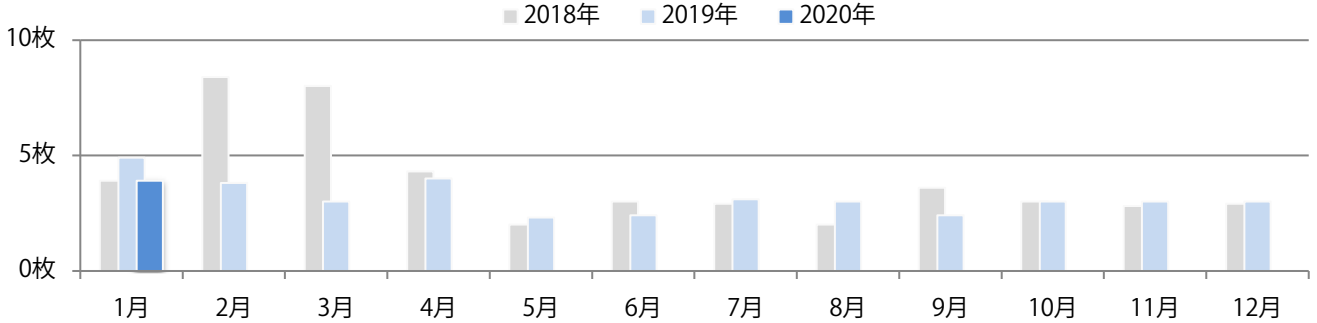


水曜が最も多く、次いで日・火曜の順に多い。B3サイズが48%を占める。
 全て両面フルカラー。

■月別折込枚数（県内8地区平均）

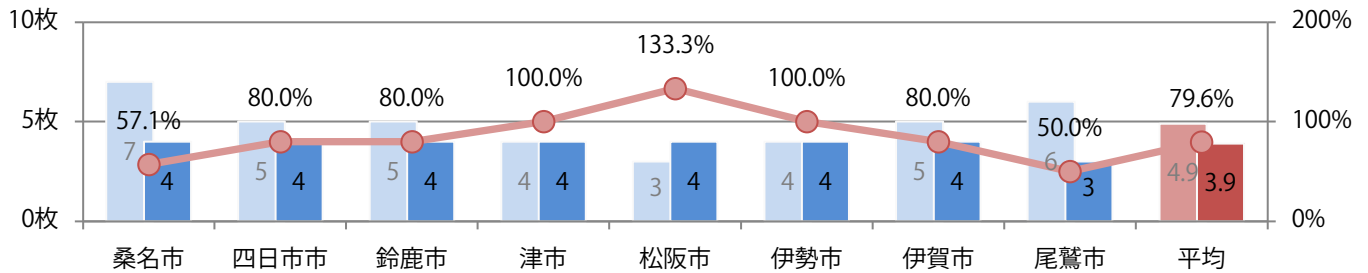
■ 年間最多枚数 □ 年間最少枚数

	1月	2月	3月	4月	5月	6月	7月	8月	9月	10月	11月	12月
2020年	3.9											
2019年	4.9	3.8	3.0	4.0	2.3	2.4	3.1	3.0	2.4	3.0	3.0	3.0
2018年	3.9	8.4	8.0	4.3	2.0	3.0	2.9	2.0	3.6	3.0	2.8	2.9



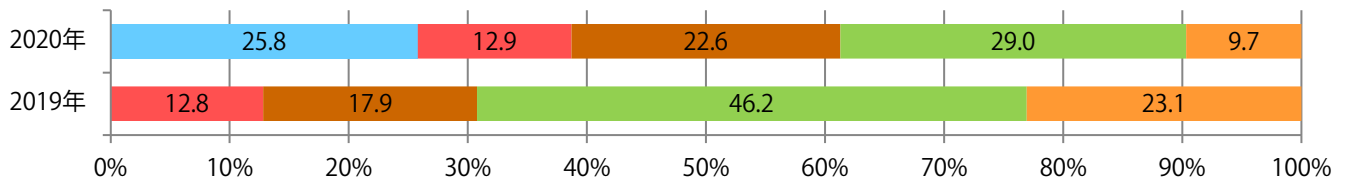
■地区別折込枚数・前年比

■ 2019年 ■ 2020年 ● 前年比



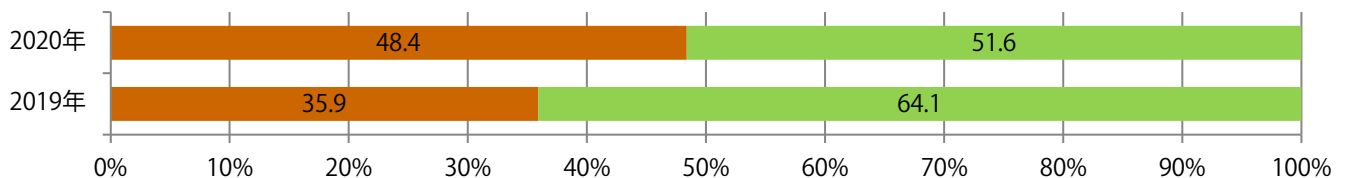
■曜日別構成比 (%)

■ 日 ■ 月 ■ 火 ■ 水 ■ 木 ■ 金 ■ 土



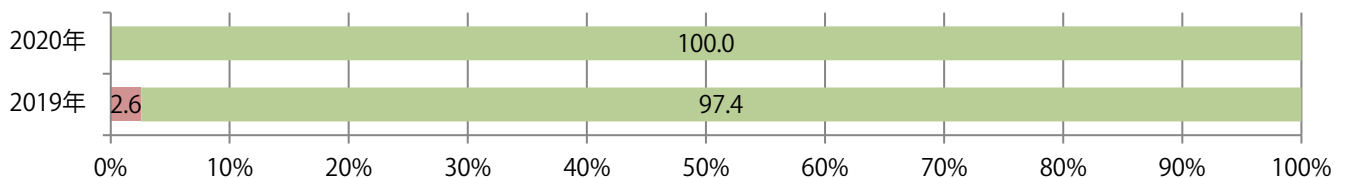
■サイズ別構成比 (%)

■ B 1 ■ B 2 ■ B 3 ■ B 4 ■ B 4 未満 ■ 特殊



■色数別構成比 (%)

■ 1c/0c ■ 1c/1c ■ 2c/0c ■ 2c/1c ■ 2c/2c ■ 4c/0c ■ 4c/1c ■ 4c/2c ■ 4c/4c

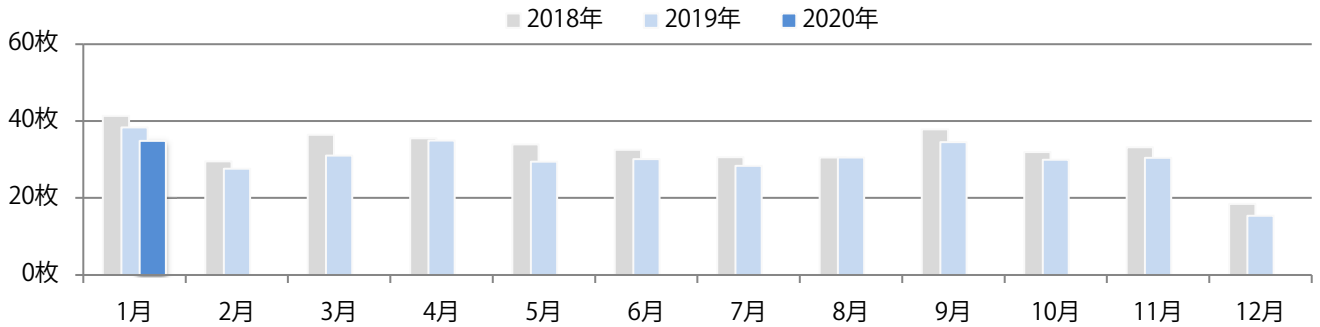


金・土曜の週末に75%が集中。B4サイズが8割を超える。大半が両面フルカラー。

■月別折込枚数 (県内8地区平均)

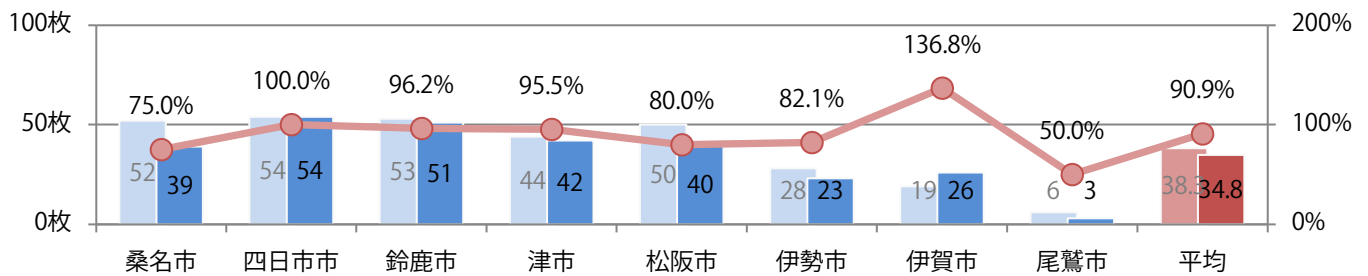
年間最多枚数 年間最少枚数

	1月	2月	3月	4月	5月	6月	7月	8月	9月	10月	11月	12月
2020年	34.8											
2019年	38.3	27.6	31.0	34.9	29.4	30.1	28.3	30.5	34.5	29.9	30.4	15.3
2018年	41.3	29.5	36.4	35.5	33.9	32.5	30.6	30.5	37.8	31.9	33.1	18.4



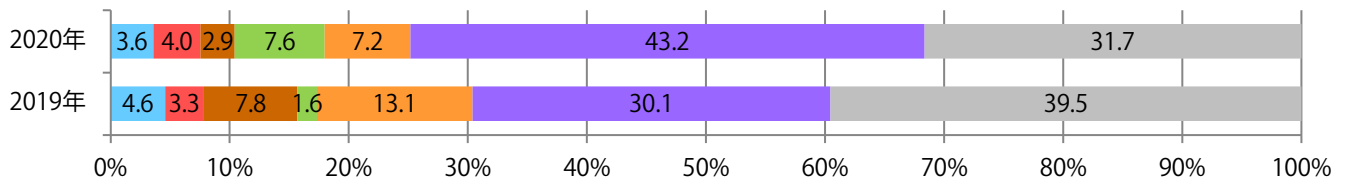
■地区別折込枚数・前年比

2019年 2020年 前年比



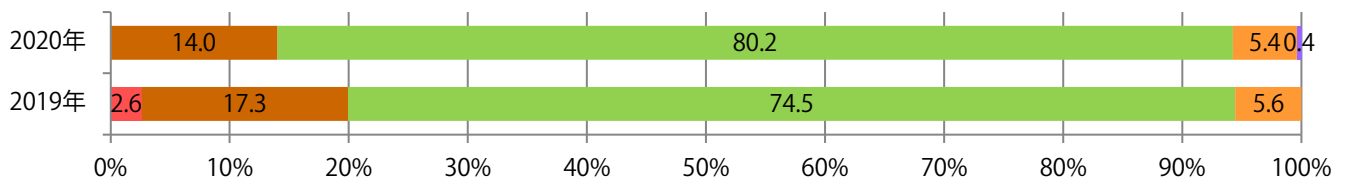
■曜日別構成比 (%)

日 月 火 水 木 金 土



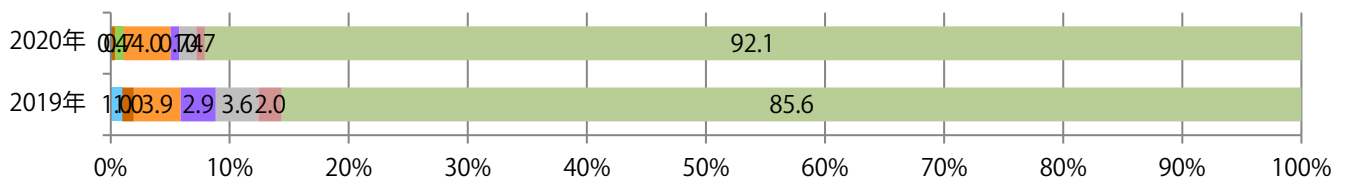
■サイズ別構成比 (%)

B 1 B 2 B 3 B 4 B 4未済 特殊



■色数別構成比 (%)

1c/0c 1c/1c 2c/0c 2c/1c 2c/2c 4c/0c 4c/1c 4c/2c 4c/4c

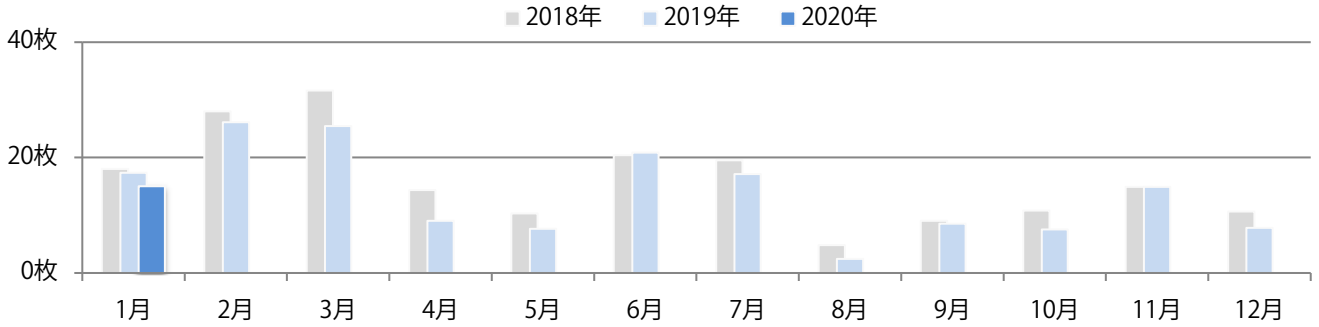


日曜が最も多く、次いで火曜が多い。B4サイズが84%に上る。
両面フルカラーに次いで多いのは、フルカラー / 1色の19%。

■月別折込枚数（県内8地区平均）

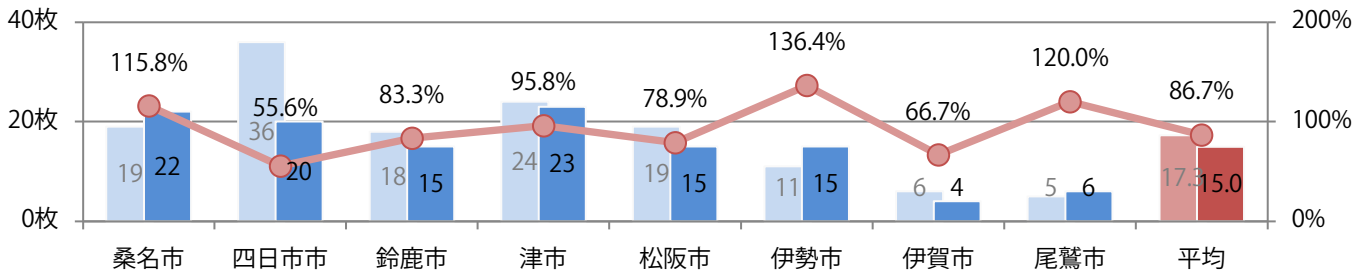
年間最多枚数 年間最少枚数

	1月	2月	3月	4月	5月	6月	7月	8月	9月	10月	11月	12月
2020年	15.0											
2019年	17.3	26.1	25.4	9.0	7.6	20.8	17.1	2.4	8.5	7.5	14.9	7.8
2018年	18.0	28.0	31.6	14.3	10.3	20.4	19.5	4.8	9.0	10.8	14.9	10.6



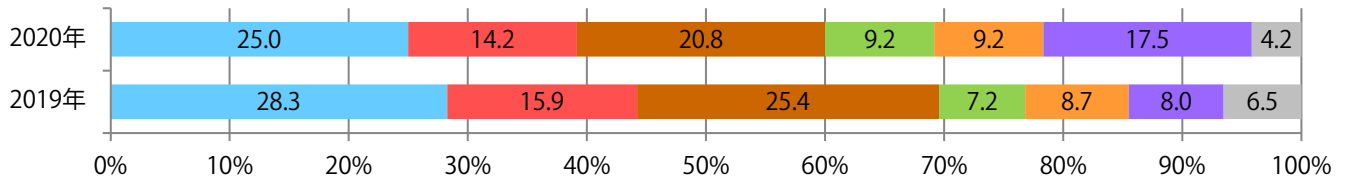
■地区別折込枚数・前年比

2019年 2020年 前年比



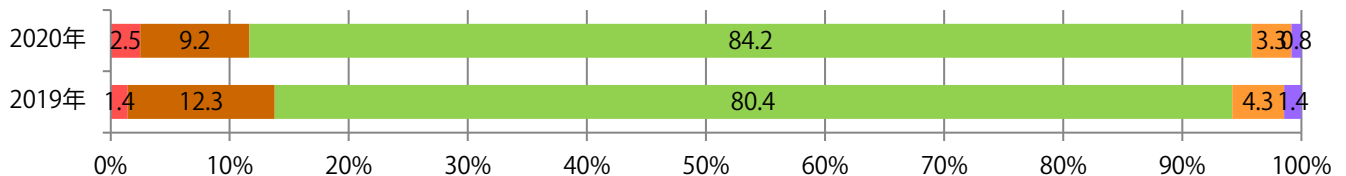
■曜日別構成比 (%)

日 月 火 水 木 金 土



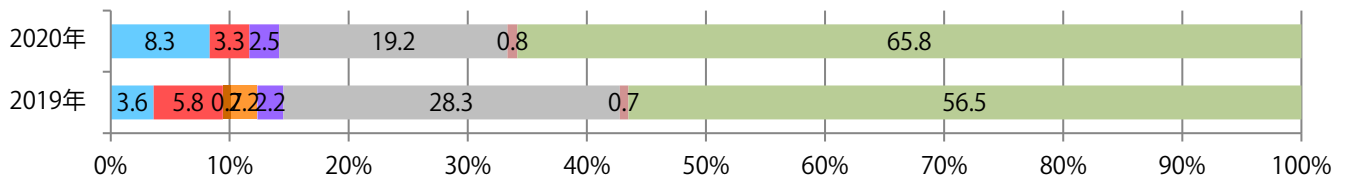
■サイズ別構成比 (%)

B 1 B 2 B 3 B 4 B 4未済 特殊



■色数別構成比 (%)

1c/0c 1c/1c 2c/0c 2c/1c 2c/2c 4c/0c 4c/1c 4c/2c 4c/4c

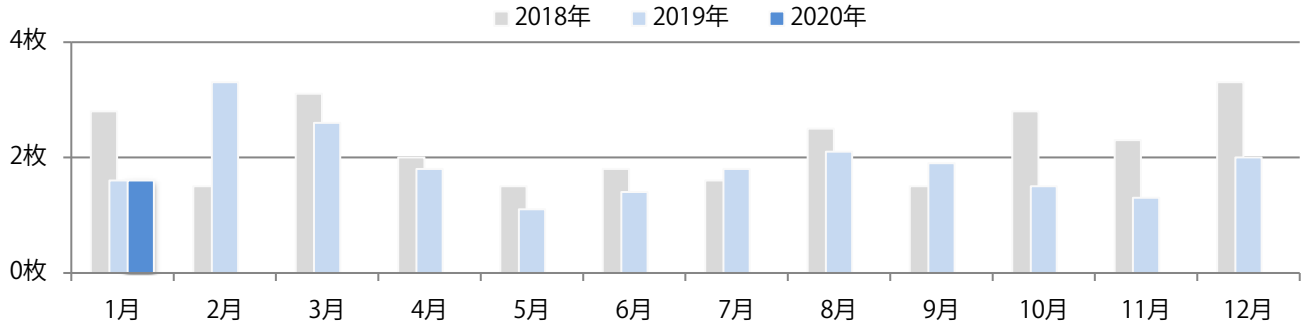


各地区平均では前年と変わらず。土曜に54%が集中。B4が77%を占め、他はB3のみ。全て両面フルカラー。

■月別折込枚数（県内8地区平均）

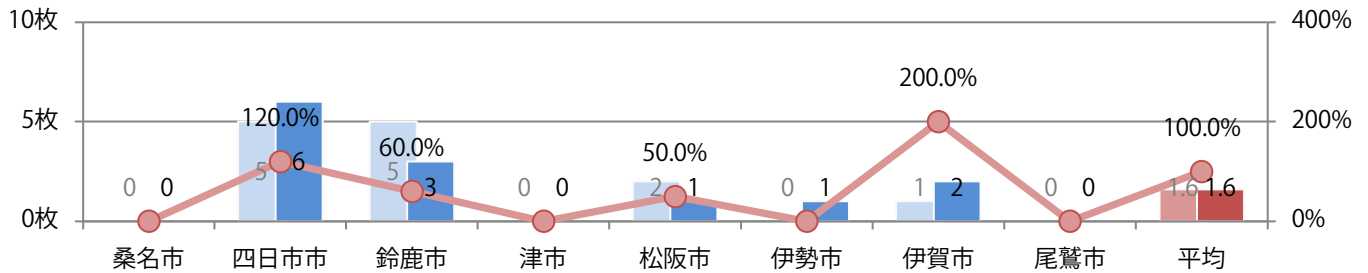
□ 年間最多枚数 □ 年間最少枚数

	1月	2月	3月	4月	5月	6月	7月	8月	9月	10月	11月	12月
2020年	1.6											
2019年	1.6	3.3	2.6	1.8	1.1	1.4	1.8	2.1	1.9	1.5	1.3	2.0
2018年	2.8	1.5	3.1	2.0	1.5	1.8	1.6	2.5	1.5	2.8	2.3	3.3



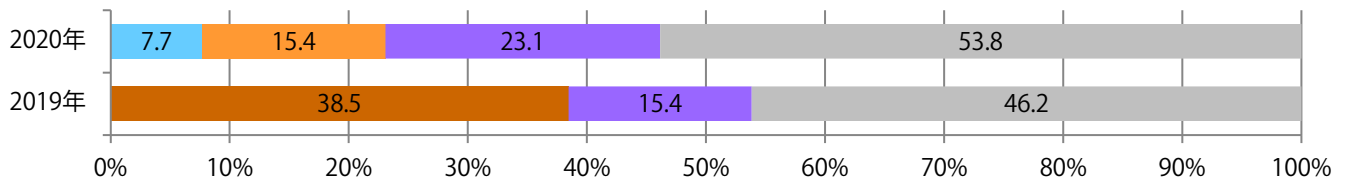
■地区別折込枚数・前年比

□ 2019年 □ 2020年 ○ 前年比



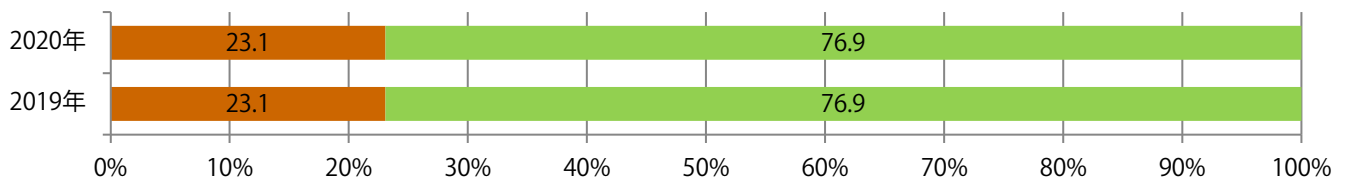
■曜日別構成比 (%)

■ 日 ■ 月 ■ 火 ■ 水 ■ 木 ■ 金 ■ 土



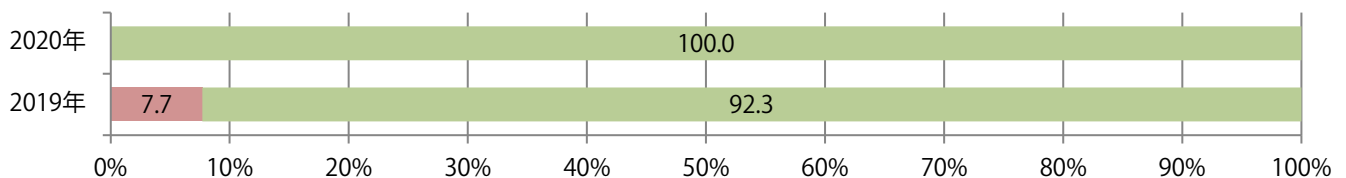
■サイズ別構成比 (%)

■ B 1 ■ B 2 ■ B 3 ■ B 4 ■ B 4 未満 ■ 特殊



■色数別構成比 (%)

■ 1c/0c ■ 1c/1c ■ 2c/0c ■ 2c/1c ■ 2c/2c ■ 4c/0c ■ 4c/1c ■ 4c/2c ■ 4c/4c

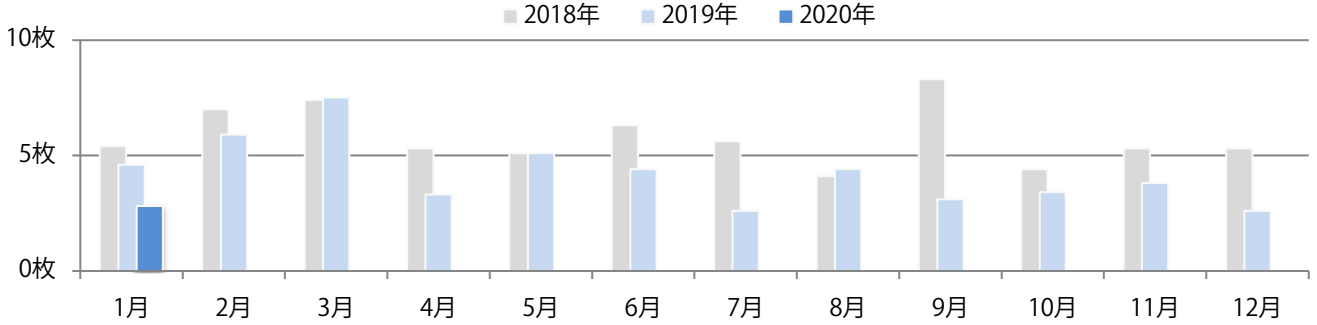


日曜に8割以上が集中。B4未満が36%を占め、他はB4のみ。両面フルカラーに次いで、片面フルカラー、片面1色も多い。

■月別折込枚数（県内8地区平均）

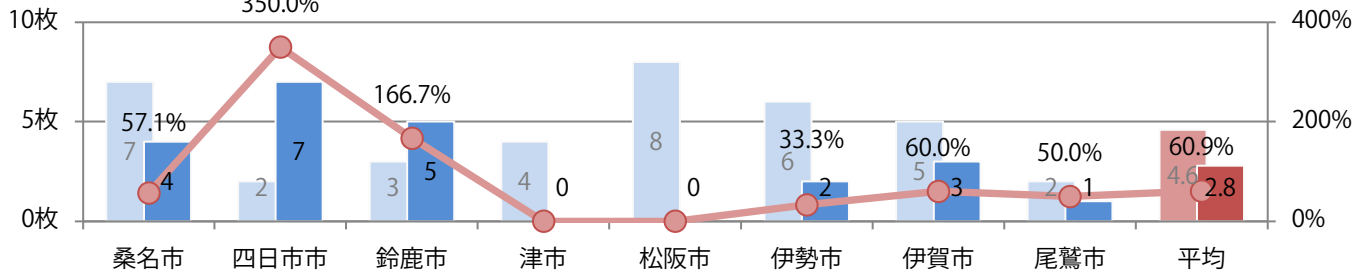
□ 年間最多枚数 □ 年間最少枚数

	1月	2月	3月	4月	5月	6月	7月	8月	9月	10月	11月	12月
2020年	2.8											
2019年	4.6	5.9	7.5	3.3	5.1	4.4	2.6	4.4	3.1	3.4	3.8	2.6
2018年	5.4	7.0	7.4	5.3	5.1	6.3	5.6	4.1	8.3	4.4	5.3	5.3



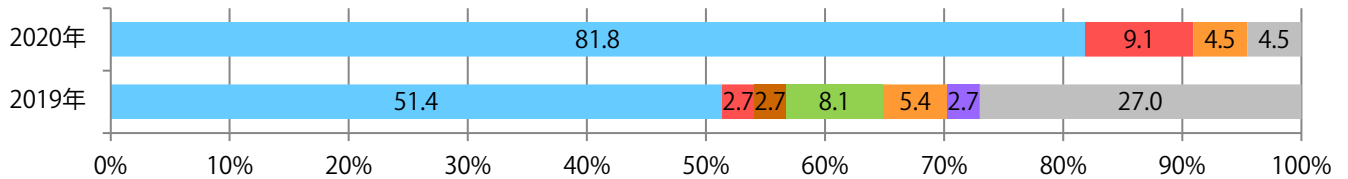
■地区別折込枚数・前年比

□ 2019年 □ 2020年 ○ 前年比



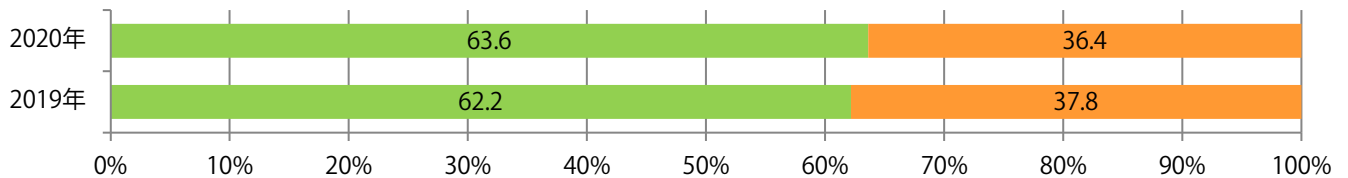
■曜日別構成比 (%)

■ 日 ■ 月 ■ 火 ■ 水 ■ 木 ■ 金 ■ 土



■サイズ別構成比 (%)

■ B1 ■ B2 ■ B3 ■ B4 ■ B4未満 ■ 特殊



■色数別構成比 (%)

■ 1c/0c ■ 1c/1c ■ 2c/0c ■ 2c/1c ■ 2c/2c ■ 4c/0c ■ 4c/1c ■ 4c/2c ■ 4c/4c

